



Kalifornia III

117,65 m²

Dom jednorodzinny, parterowy, z zadaszonym tarasem, z dużą kotłownią, bez garażu

min. wymiary działki 20,2 x 22,95 m

pow. netto parteru	133,45 m ²
pow. całkowita	164,10 m ²
pow. zabudowy	186,90 m ²
kubatura brutto	801,00 m ³
wysokość budynku	7,47 m
kąt nachylenia dachu	30°
rodzaj stropu	gęstożebrowy
pow. dachu	252,00 m ²

TECHNOLOGIA

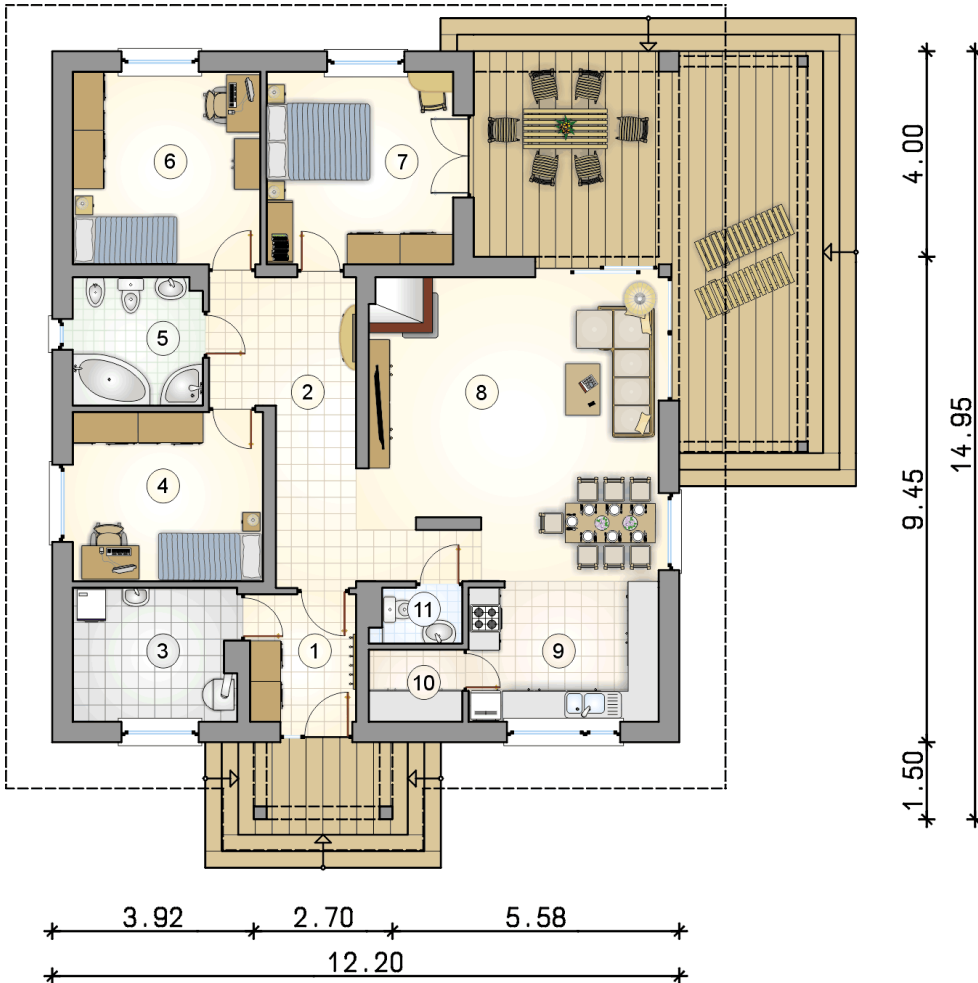
Technologia murowana: Pustak ceramiczny gr. 25 cm + ocieplenie w systemie Termo Organika. Pokrycie dachu dachówką cementową. Drzwi zewnętrzne marki Hörmann.

Do tego projektu możesz wprowadzić zmiany, na które wyrazimy bezpłatną zgodę. Więcej na www.studioatrium.pl

KOSZTY BUDOWY

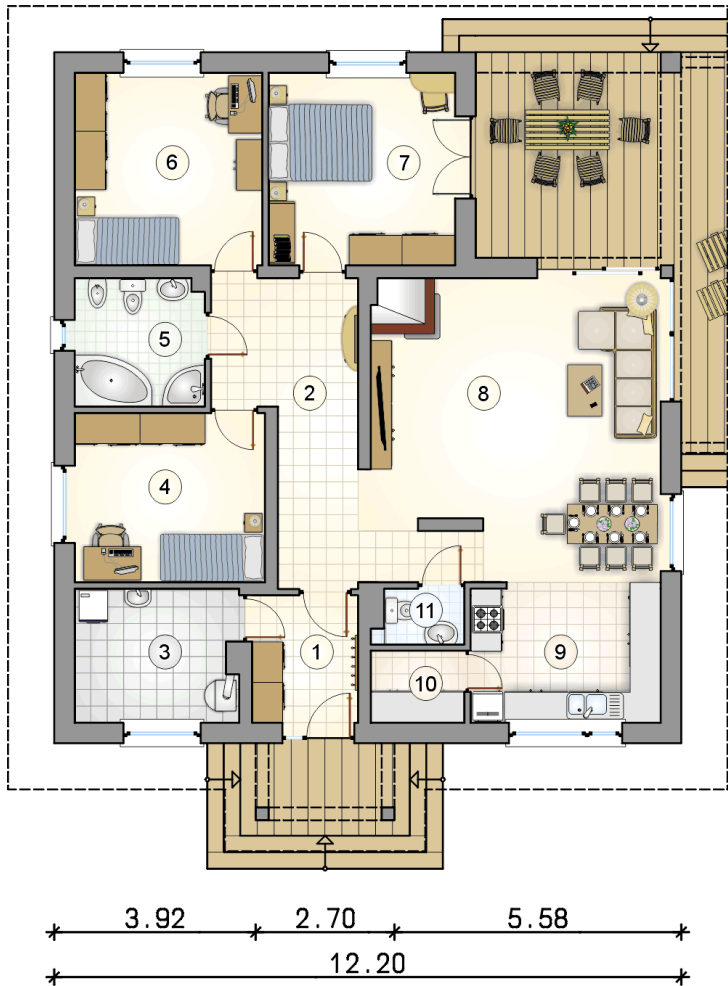
stan surowy	226 647 zł
roboty wykończeniowe	207 429 zł
instalacje	95 349 zł
koszt budowy	529 425 zł

Podane ceny są szacunkowymi cenami netto. Zapytaj o zestawienie materiałów naszego konsultanta na www.studioatrium.pl



RZUT PARTERU [m²]

1	przedsionek	4,95
2	hall	15,35
3	kotłownia	8,00
4	pokój	12,00
5	łazienka	6,10
6	pokój	13,45
7	pokój	13,40
8	pokój dzienny z jadalnią	30,55
9	kuchnia	9,70
10	spizarnia	2,45
11	w.c.	1,70
	razem	117,65



RZUT PARTERU

[m²]

1	przedsionek	4,95
2	hall	15,35
3	kotłownia	8,00
4	pokój	12,00
5	łazienka	6,10
6	pokój	13,45
7	pokój	13,40
8	pokój dzienny z jadalnią	30,55
9	kuchnia	9,70
10	spizarnia	2,45
11	w.c.	1,70
0	razem	117,65