



# Kalina

## 154,1 m<sup>2</sup>

plus garaż 26,55 m<sup>2</sup>

Przestronny dom parterowy z odkrytym tarasem wypoczynkowym oraz garażem, energooszczędny

min. wymiary działki 26,45 x 27,7 m

pow. netto parteru	180,65 m <sup>2</sup>
pow. całkowita	226,45 m <sup>2</sup>
pow. zabudowy	226,45 m <sup>2</sup>
kubatura brutto	1 044,80 m <sup>3</sup>
wysokość budynku	6,30 m
kąt nachylenia dachu	30°
rodzaj stropu	lekki
pow. dachu	331,40 m <sup>2</sup>

### TECHNOLOGIA

Technologia murowana: Pustak ceramiczny gr. 30 cm + ocieplenie w systemie Termo Organika. Pokrycie dachu dachówką cementową. Brama garażowa i drzwi zewnętrzne marki Hörmann.

Do tego projektu możesz wprowadzić zmiany, na które wyrazimy bezpłatną zgodę. Więcej na [www.studioatrium.pl](http://www.studioatrium.pl)

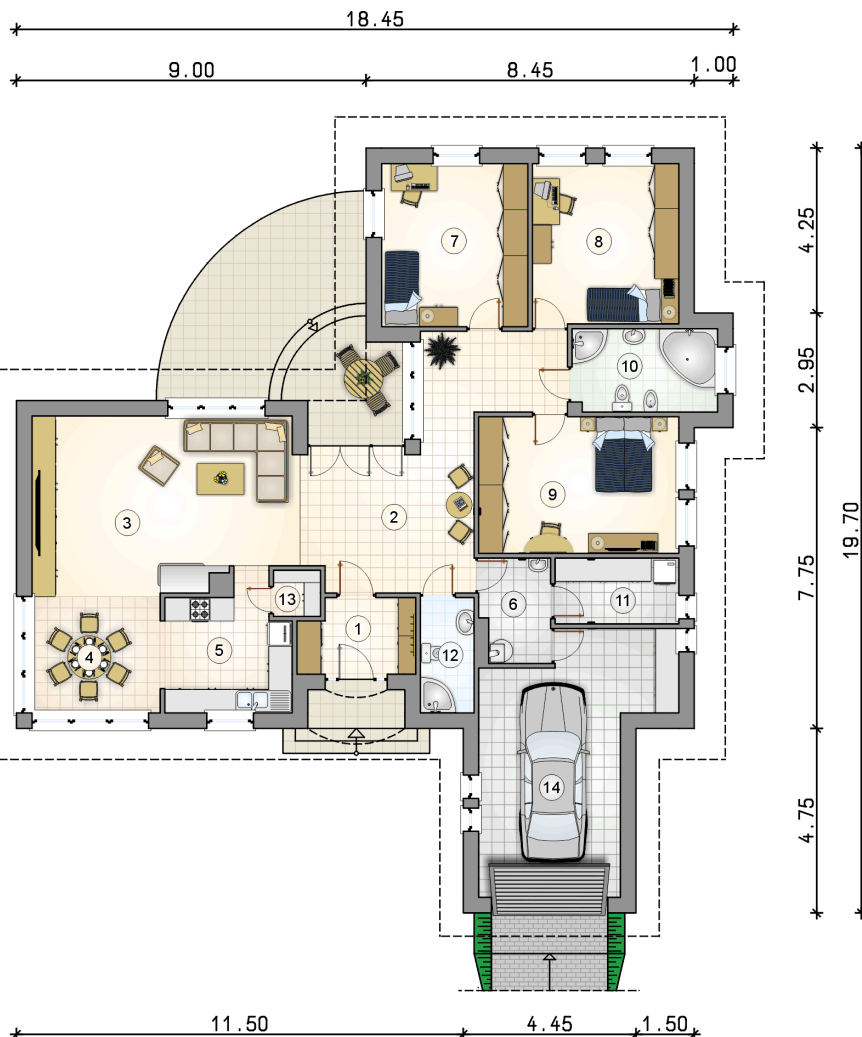
### KOSZTY BUDOWY

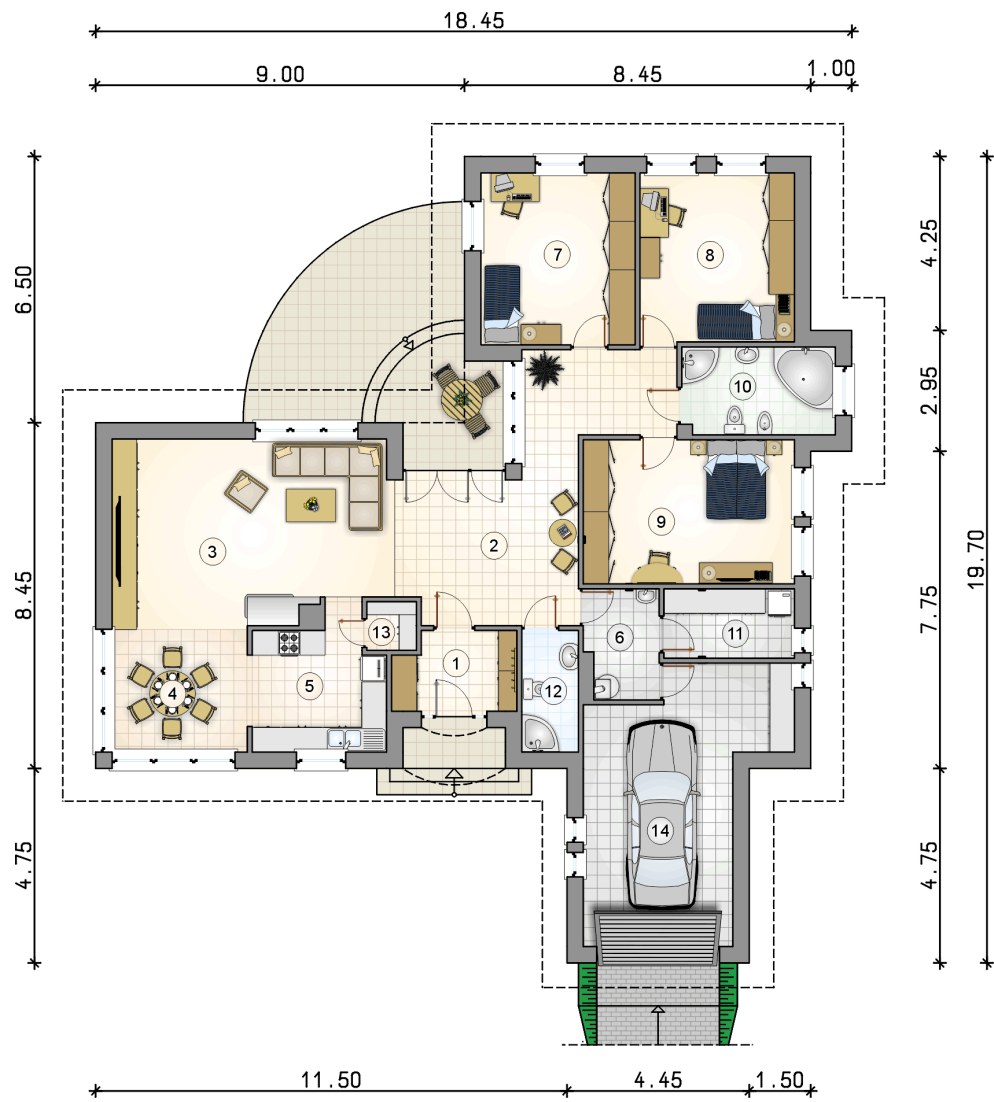
stan surowy	321 871 zł
roboty wykończeniowe	294 579 zł
instalacje	135 410 zł
koszt budowy	751 860 zł

Podane ceny są szacunkowymi cenami netto. Zapytaj o zestawienie materiałów naszego konsultanta na [www.studioatrium.pl](http://www.studioatrium.pl)

### RZUT PARTERU

	[m <sup>2</sup> ]
1 przedsiónek	5,70
2 hall	25,70
3 pokój dzienny	29,75
4 jadalnia	10,25
5 kuchnia	9,55
6 kotłownia	4,70
7 pokój	15,80
8 pokój	15,55
9 pokój	18,15
10 łazienka	8,00
11 pomieszczenie gospodarcze	5,40
12 łazienka	4,10
13 spiżarnia	1,45
<b>razem</b>	<b>154,10</b>
14 garaż	26,55





RZUT PARTERU [m<sup>2</sup>]

1	przedsionek	5,70
2	hall	25,70
3	pokój dzienny	29,75
4	jadalnia	10,25
5	kuchnia	9,55
6	kotłownia	4,70
7	pokój	15,80
8	pokój	15,55
9	pokój	18,15
10	łazienka	8,00
11	pomieszczenie gospodarcze	5,40
12	łazienka	4,10
13	spizarnia	1,45
0	<b>razem</b>	<b>154,10</b>
14	garaż	26,55