



Kalina

154,1 m²

plus garaż 26,55 m²

Przestronny dom parterowy z odkrytym tarasem wypoczynkowym oraz garażem, energooszczędny

min. wymiary działki 26,45 x 27,7 m

pow. netto parteru	180,65 m ²
pow. całkowita	226,45 m ²
pow. zabudowy	226,45 m ²
kubatura brutto	1 044,80 m ³
wysokość budynku	6,30 m
kąt nachylenia dachu	30°
rodzaj stropu	lekki
pow. dachu	331,40 m ²

ATRIUM



TECHNOLOGIA

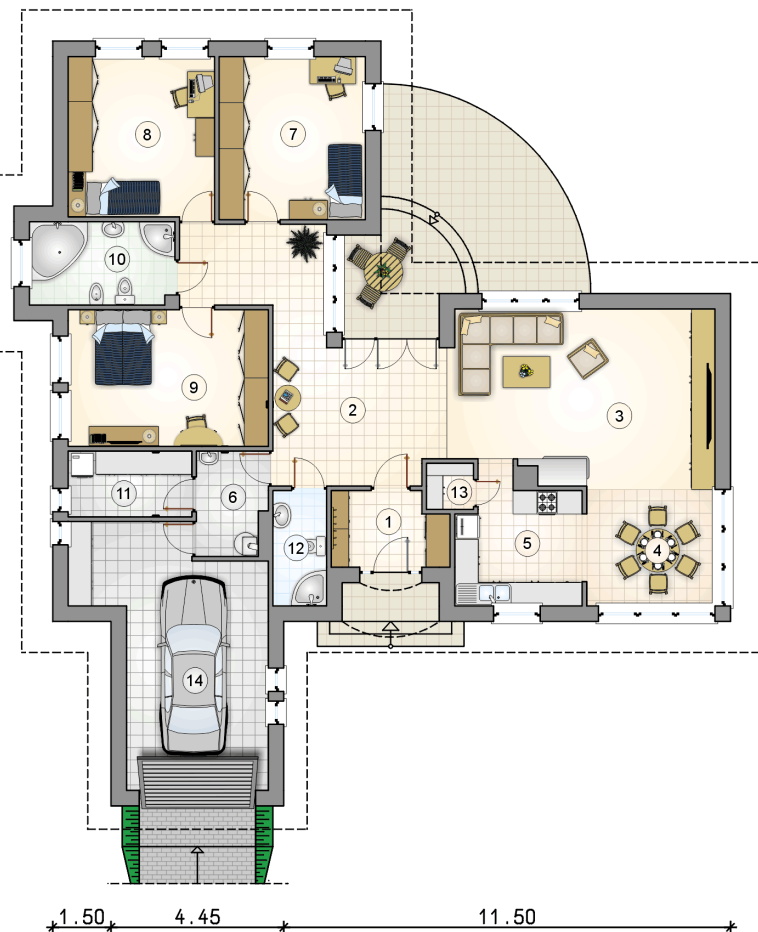
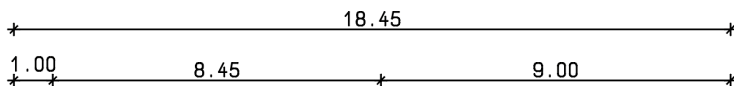
Technologia murowana: Pustak ceramiczny gr. 30 cm + ocieplenie w systemie Termo Organika. Pokrycie dachu dachówką cementową. Brama garażowa i drzwi zewnętrzne marki Hörmann.

Do tego projektu możesz wprowadzić zmiany, na które wyrazimy bezpłatną zgodę. Więcej na www.studioatrium.pl

KOSZTY BUDOWY

stan surowy	321 871 zł
roboty wykończeniowe	294 579 zł
instalacje	135 410 zł
koszt budowy	751 860 zł

Podane ceny są szacunkowymi cenami netto. Zapytaj o zestawienie materiałów naszego konsultanta na www.studioatrium.pl



RZUT PARTERU [m²]

1	przedsiónek	5,70
2	hall	25,70
3	pokój dzienny	29,75
4	jadalnia	10,25
5	kuchnia	9,55
6	kotłownia	4,70
7	pokój	15,80
8	pokój	15,55
9	pokój	18,15
10	łazienka	8,00
11	pomieszczenie gospodarcze	5,40
12	łazienka	4,10
13	spiżarnia	1,45
	razem	154,10
14	garaż	26,55



RZUT PARTERU [m²]

1	przedsiónek	5,70
2	hall	25,70
3	pokój dzienny	29,75
4	jadalnia	10,25
5	kuchnia	9,55
6	kotłownia	4,70
7	pokój	15,80
8	pokój	15,55
9	pokój	18,15
10	łazienka	8,00
11	pomieszczenie gospodarcze	5,40
12	łazienka	4,10
13	spizarnia	1,45
0	razem	154,10
14	garaż	26,55