



Kalinowy Dworek

183,45 m²

plus garaż 41,30 m²

Dom parterowy z poddaszem użytkowym i garażem 2-stanowiskowym, 4 sypialniami i lukarną z balkonem nad tarasem

min. wymiary działki 24,45 x 22,95 m

pow. netto parteru	151,05 m ²
pow. całkowita	371,80 m ²
pow. zabudowy	190,65 m ²
kubatura brutto	1 058,00 m ³
wysokość budynku	9,04 m
kąt nachylenia dachu	42°
rodzaj stropu	gęstożebrowy
pow. dachu	293,60 m ²



TECHNOLOGIA

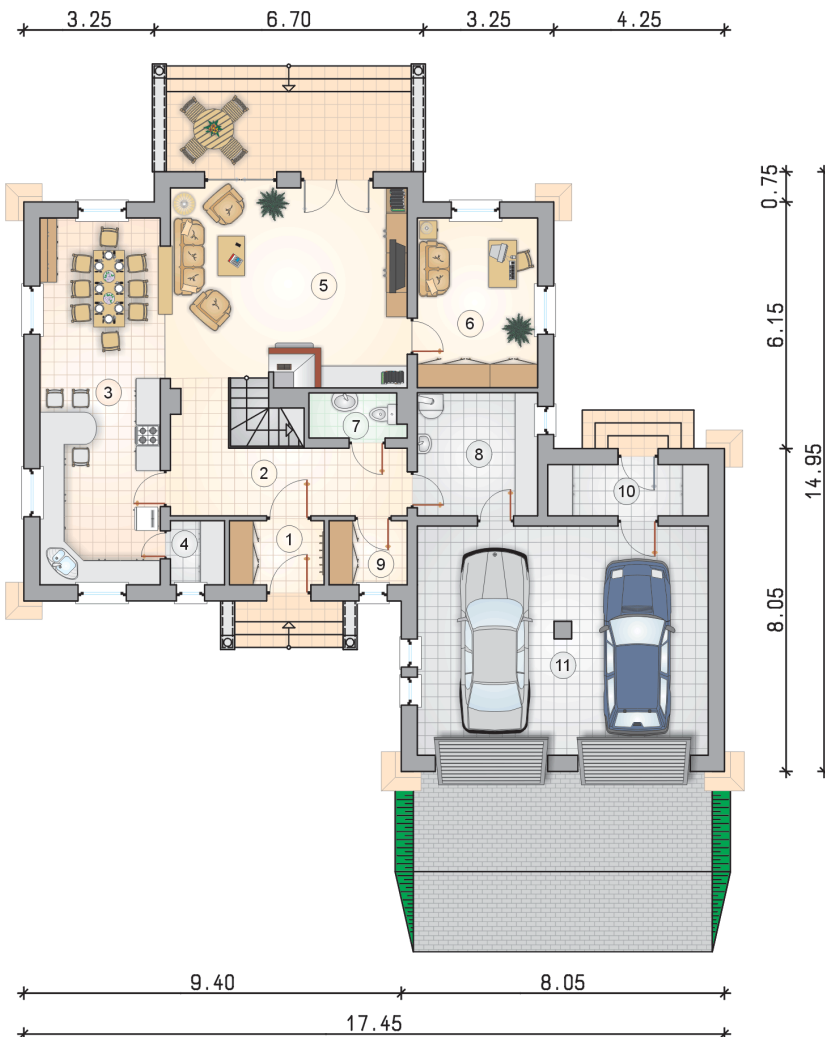
Technologia murowana: Pustak ceramiczny gr. 30 cm + ocieplenie w systemie Termo Organika. Pokrycie dachu dachówką cementową. Brama garażowa i drzwi zewnętrzne marki Hörmann.

Do tego projektu możesz wprowadzić zmiany, na które wyrazimy bezpłatną zgodę. Więcej na www.studioatrium.pl

KOSZTY BUDOWY

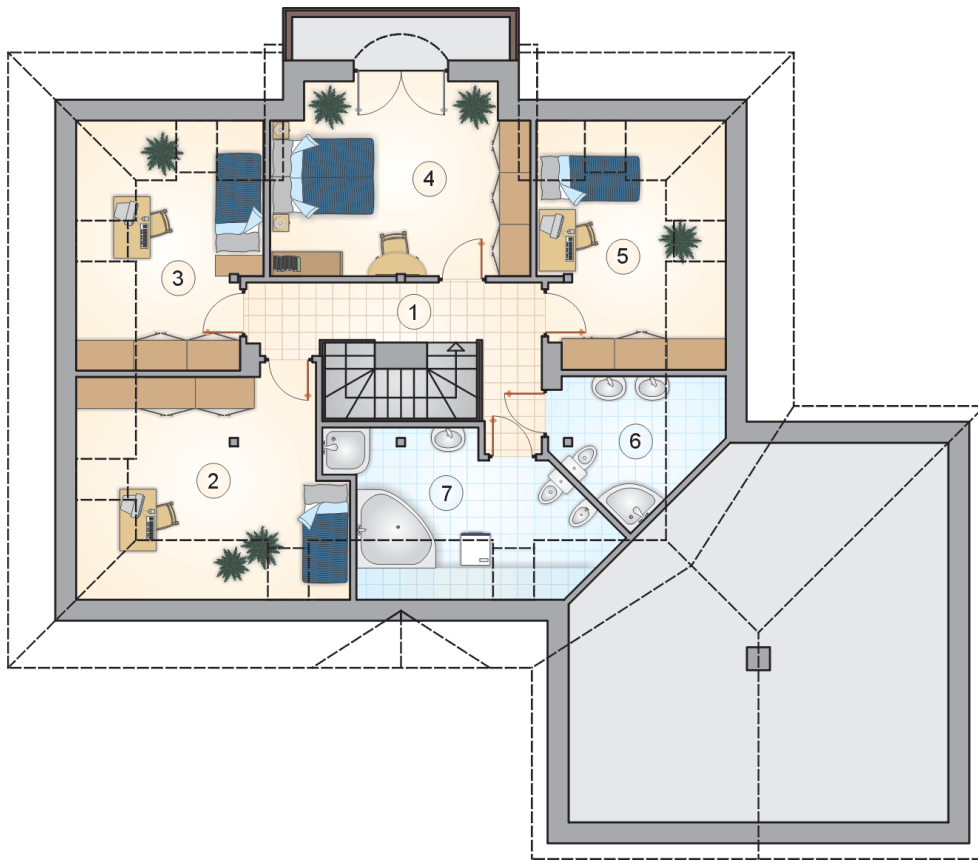
stan surowy	383 141 zł
roboty wykończeniowe	368 203 zł
instalacje	165 041 zł
koszt budowy	916 385 zł

Podane ceny są szacunkowymi cenami netto. Zapytaj o zestawienie materiałów naszego konsultanta na www.studioatrium.pl



RZUT PARTERU

	[m ²]
1 przedsiónek	3,75
2 hall	12,50
3 kuchnia z jadalnią	27,65
4 spiżarnia	2,15
5 pokój dzienny z komunikacją	29,00
6 pokój	12,70
7 w.c.	2,10
8 kotłownia	9,25
9 garderoba	3,10
10 pomieszczenie gospodarcze	5,10
razem	107,30
11 garaż	41,30



RZUT PODDASZA		[m ²]
1	hall z komunikacją	9,25
2	pokój	14,00
3	pokój	10,00
4	pokój	16,85
5	pokój	10,30
6	łazienka	5,70
7	łazienka	10,05
razem		76,15