



# Kalinowy Dworek

## 183,45 m<sup>2</sup>

plus garaż 41,30 m<sup>2</sup>

Dom parterowy z poddaszem użytkowym i garażem 2-stanowiskowym, 4 sypialniami i lukarną z balkonem nad tarasem

min. wymiary działki 24,45 x 22,95 m

pow. netto parteru	151,05 m <sup>2</sup>
pow. całkowita	371,80 m <sup>2</sup>
pow. zabudowy	190,65 m <sup>2</sup>
kubatura brutto	1 058,00 m <sup>3</sup>
wysokość budynku	9,04 m
kąt nachylenia dachu	42°
rodzaj stropu	gęstożebrowy
pow. dachu	293,60 m <sup>2</sup>



### TECHNOLOGIA

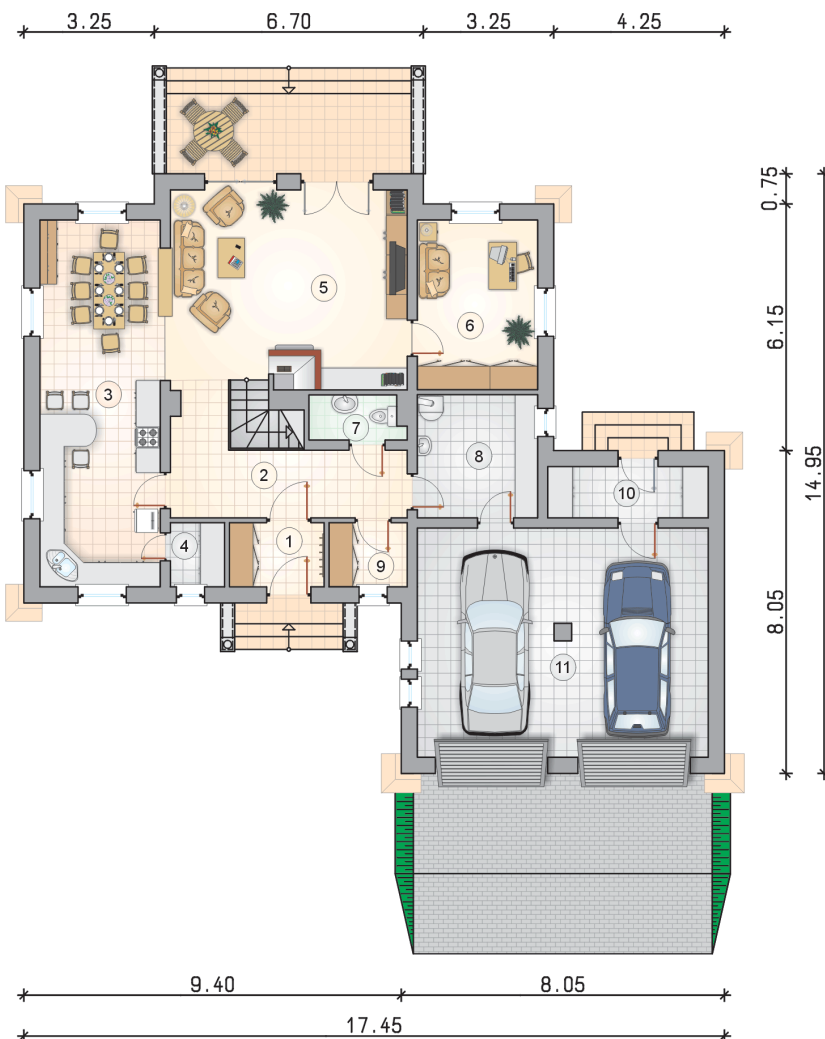
Technologia murowana: Pustak ceramiczny gr. 30 cm + ocieplenie w systemie Termo Organika. Pokrycie dachu dachówką cementową. Brama garażowa i drzwi zewnętrzne marki Hörmann.

Do tego projektu możesz wprowadzić zmiany, na które wyrazimy bezpłatną zgodę. Więcej na [www.studioatrium.pl](http://www.studioatrium.pl)

### KOSZTY BUDOWY

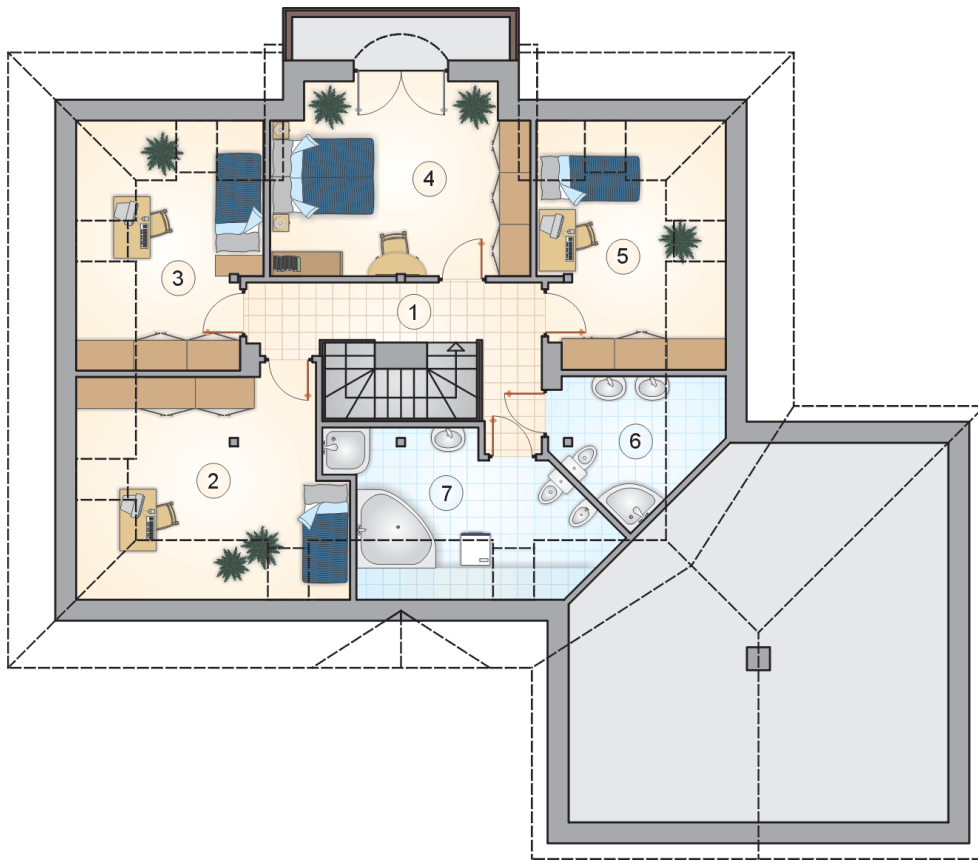
stan surowy	383 141 zł
roboty wykończeniowe	368 203 zł
instalacje	165 041 zł
koszt budowy	916 385 zł

Podane ceny są szacunkowymi cenami netto. Zapytaj o zestawienie materiałów naszego konsultanta na [www.studioatrium.pl](http://www.studioatrium.pl)



### RZUT PARTERU [m<sup>2</sup>]

1	przedsiónek	3,75
2	hall	12,50
3	kuchnia z jadalnią	27,65
4	spiżarnia	2,15
5	pokój dzienny z komunikacją	29,00
6	pokój	12,70
7	w.c.	2,10
8	kotłownia	9,25
9	garderoba	3,10
10	pomieszczenie gospodarcze	5,10
	<b>razem</b>	<b>107,30</b>
11	garaż	41,30



RZUT PODDASZA		[m <sup>2</sup> ]
1	hall z komunikacją	9,25
2	pokój	14,00
3	pokój	10,00
4	pokój	16,85
5	pokój	10,30
6	łazienka	5,70
7	łazienka	10,05
<b>razem</b>		<b>76,15</b>