



Kamerton II

128,45 m²

plus garaż 24,60 m²

Parterowy dom z poddaszem użytkowym, 4 sypialniami i garażem, z niezadaszonym tarasem

min. wymiary działki 19 x 19,2 m

pow. netto parteru	92,05 m ²
pow. całkowita	228,40 m ²
pow. zabudowy	115,15 m ²
kubatura brutto	687,95 m ³
wysokość budynku	8,15 m
kąt nachylenia dachu	45°
rodzaj stropu	gęstożebrowy
pow. dachu	225,00 m ²

ATRIUM



TECHNOLOGIA

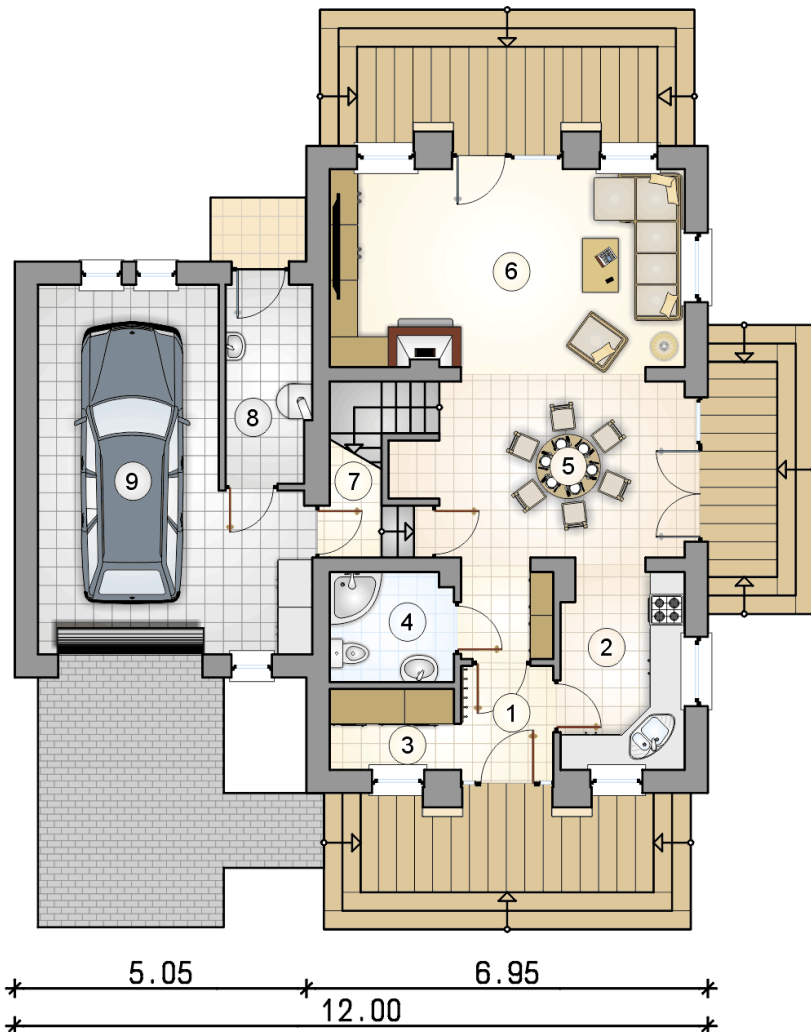
Technologia murowana: Pustak ceramiczny gr. 30 cm + ocieplenie w systemie Termo Organika. Pokrycie dachu dachówką cementową. Brama garażowa i drzwi zewnętrzne marki Hörmann.

Do tego projektu możesz wprowadzić zmiany, na które wyrazimy bezpłatną zgodę. Więcej na www.studioatrium.pl

KOSZTY BUDOWY

stan surowy	264 300 zł
roboty wykończeniowe	253 996 zł
instalacje	113 849 zł
koszt budowy	632 145 zł

Podane ceny są szacunkowymi cenami netto. Zapytaj o zestawienie materiałów naszego konsultanta na www.studioatrium.pl



RZUT PARTERU [m²]

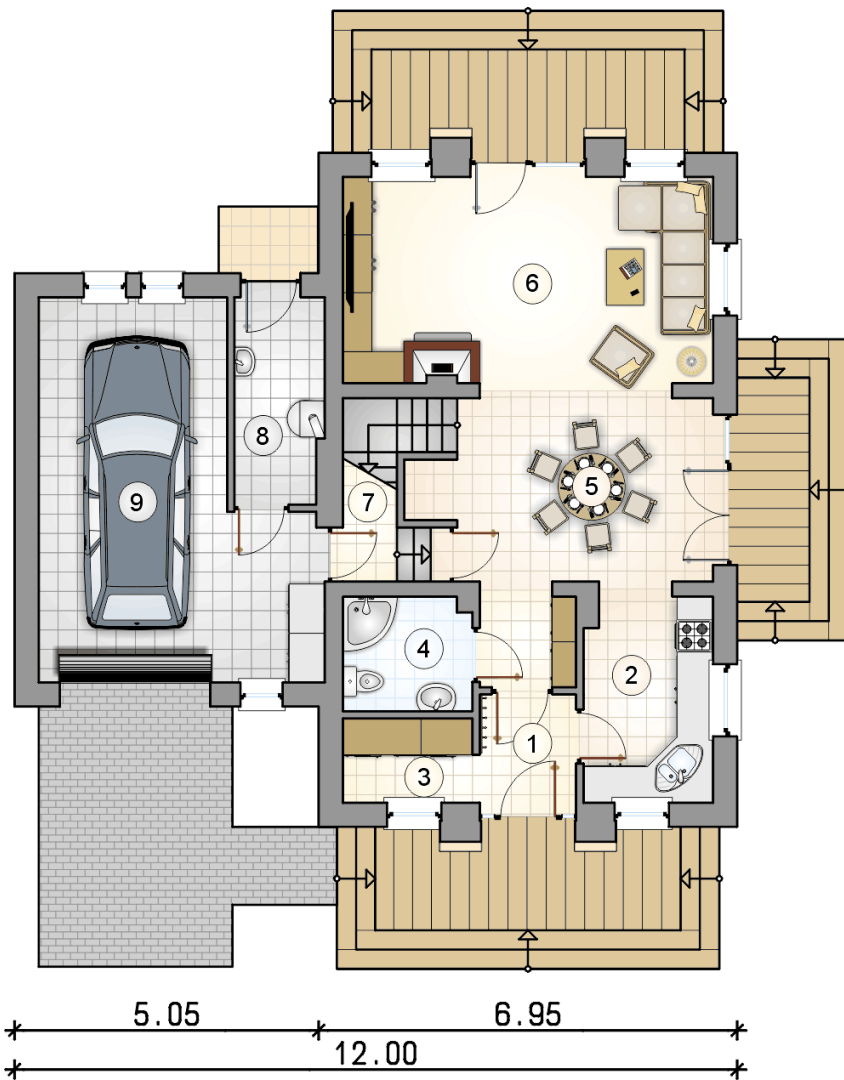
1	przedsiónek	2,95
2	kuchnia	7,40
3	garderoba	3,05
4	łazienka	4,05
5	jadalnia z komunikacją	17,10
6	pokój dzienny	21,40
7	schowek	1,35
8	kotłownia	5,00
	razem	62,30
9	garaż	24,60

30 LAT

ATRIUM
STUDIO | PROJEKTY DOMÓW

telefon konsultanta
33 822 94 96

więcej projektów i informacji na
www.studioatrium.pl

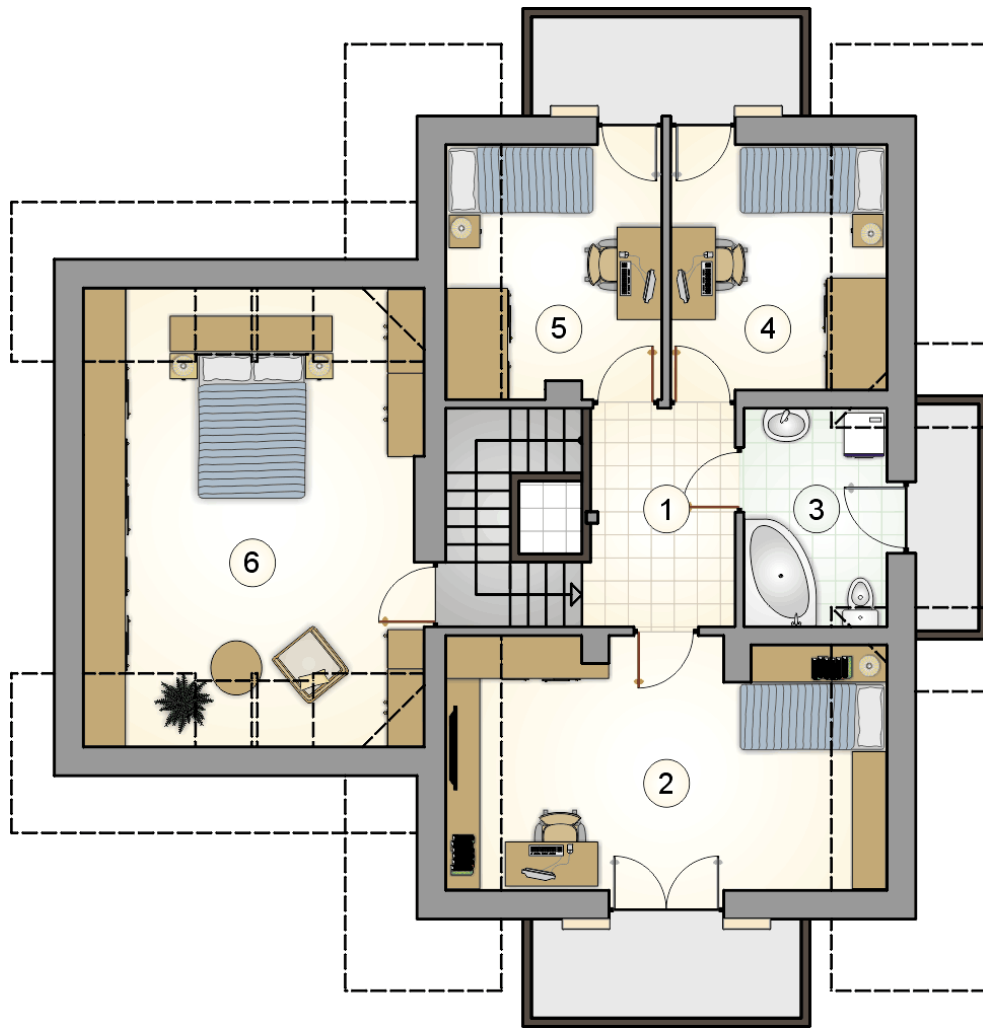


RZUT PARTERU [m²]

1	przedsiónek	2,95
2	kuchnia	7,40
3	garderoba	3,05
4	łazienka	4,05
5	jadalnia z komunikacją	17,10
6	pokój dzienny	21,40
7	schowek	1,35
8	kotłownia	5,00
	razem	62,30
9	garaż	24,60

11.20
7.20
2.00

5.05 6.95
12.00



RZUT PODDASZA		[m ²]
1	hall z komunikacją	6,25
2	pokój	16,50
3	łazienka	5,45
4	pokój	8,15
5	pokój	8,20
6	pokój	21,60
	razem	66,15