



**ATRIUM**

# Kamerton II

## 128,45 m<sup>2</sup>

plus garaż 24,60 m<sup>2</sup>

Parterowy dom z poddaszem użytkowym, 4 sypialniami i garażem, z niezadaszonym tarasem

min. wymiary działki 19 x 19,2 m

pow. netto parteru	92,05 m <sup>2</sup>
pow. całkowita	228,40 m <sup>2</sup>
pow. zabudowy	115,15 m <sup>2</sup>
kubatura brutto	687,95 m <sup>3</sup>
wysokość budynku	8,15 m
kąt nachylenia dachu	45°
rodzaj stropu	gęstożebrowy
pow. dachu	225,00 m <sup>2</sup>



### TECHNOLOGIA

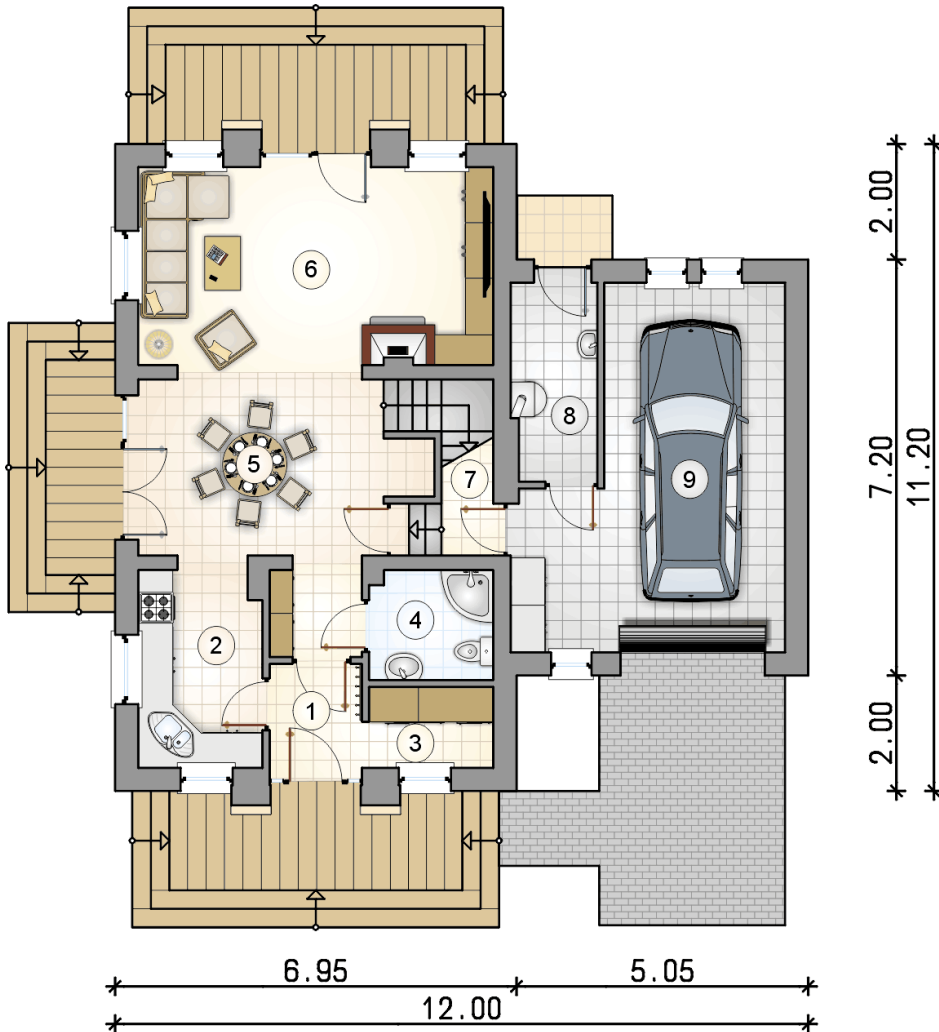
Technologia murowana: Pustak ceramiczny gr. 30 cm + ocieplenie w systemie Termo Organika. Pokrycie dachu dachówką cementową. Brama garażowa i drzwi zewnętrzne marki Hörmann.

Do tego projektu możesz wprowadzić zmiany, na które wyrazimy bezpłatną zgodę. Więcej na [www.studioatrium.pl](http://www.studioatrium.pl)

### KOSZTY BUDOWY

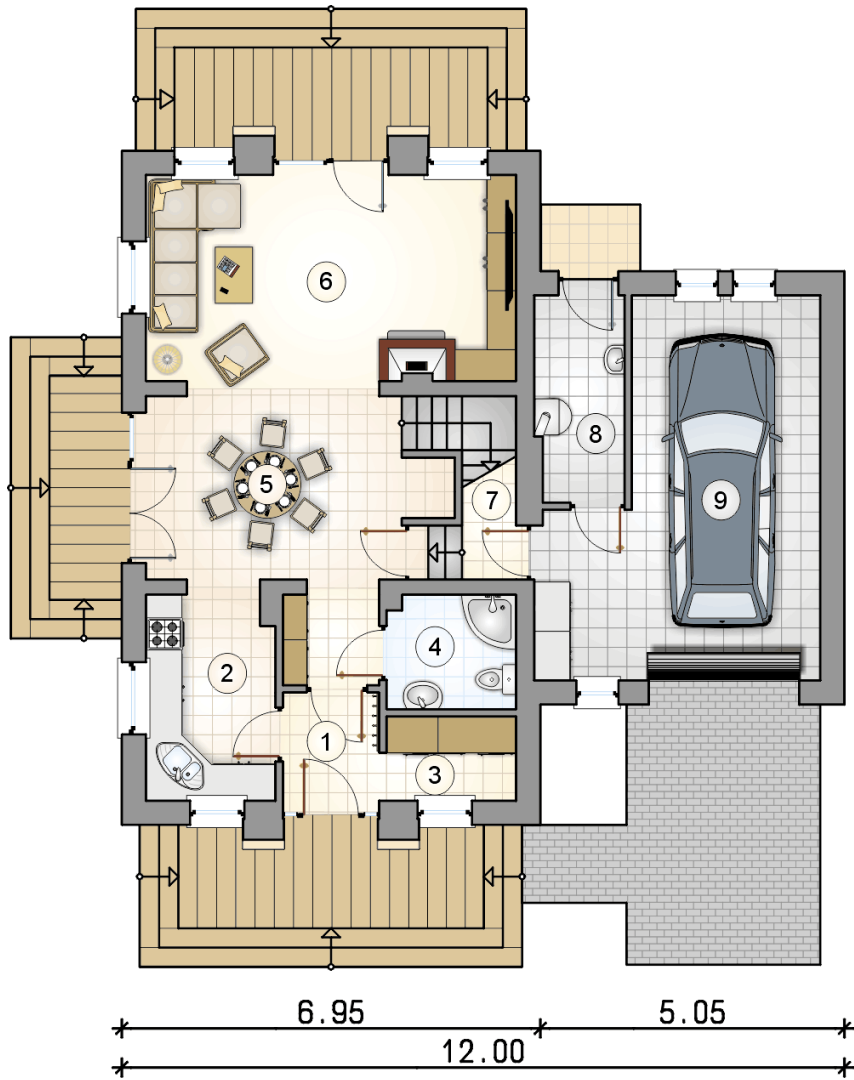
stan surowy	264 300 zł
roboty wykończeniowe	253 996 zł
instalacje	113 849 zł
koszt budowy	632 145 zł

Podane ceny są szacunkowymi cenami netto. Zapytaj o zestawienie materiałów naszego konsultanta na [www.studioatrium.pl](http://www.studioatrium.pl)



### RZUT PARTERU [m<sup>2</sup>]

1	przedsionek	2,95
2	kuchnia	7,40
3	garderoba	3,05
4	łazienka	4,05
5	jadalnia z komunikacją	17,10
6	pokój dzienny	21,40
7	schowek	1,35
8	kotłownia	5,00
	<b>razem</b>	<b>62,30</b>
9	garaż	24,60



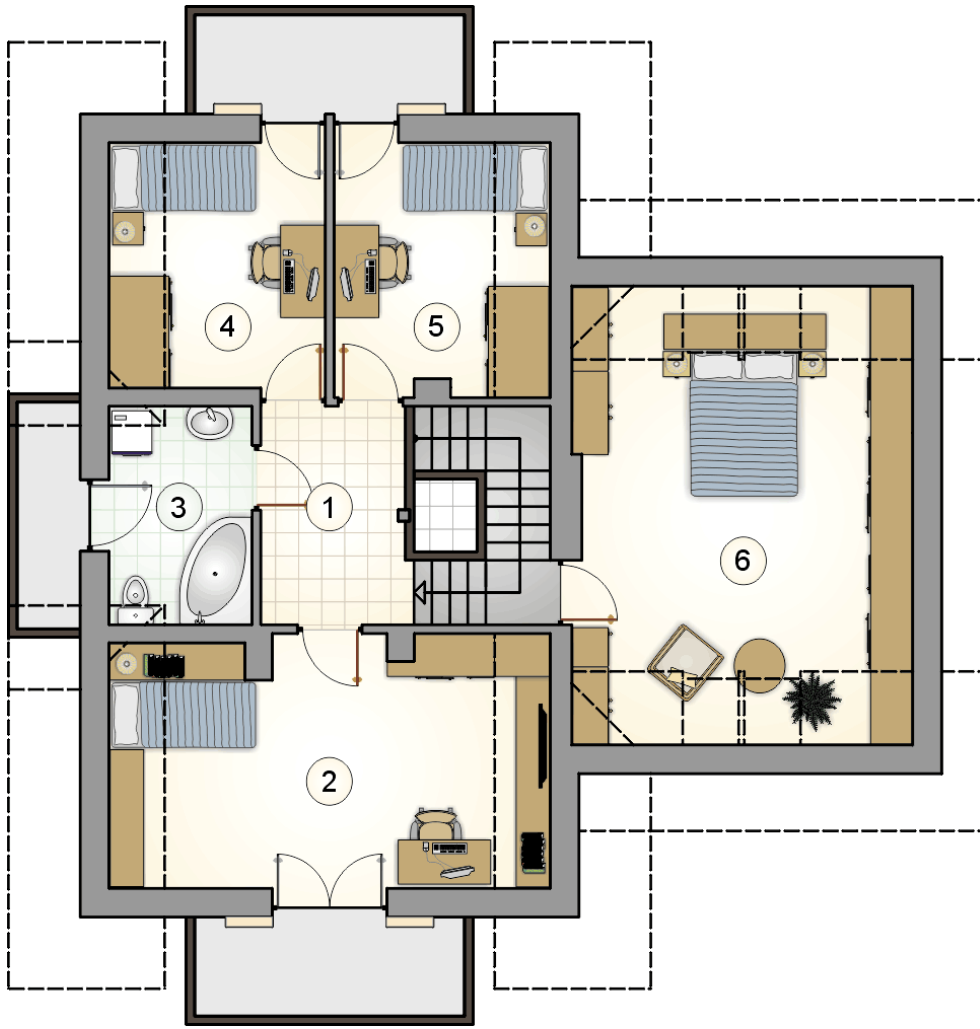
RZUT PARTERU

[m<sup>2</sup>]

1	przedsiónek	2,95
2	kuchnia	7,40
3	garderoba	3,05
4	łazienka	4,05
5	jadalnia z komunikacją	17,10
6	pokój dzienny	21,40
7	schowek	1,35
8	kotłownia	5,00
<b>9</b>	<b>garaż</b>	<b>24,60</b>
	<b>razem</b>	<b>62,30</b>

2.00  
7.20  
11.20

6.95  
12.00  
5.05



RZUT PODDASZA

[m<sup>2</sup>]

1	hall z komunikacją	6,25
2	pokój	16,50
3	łazienka	5,45
4	pokój	8,15
5	pokój	8,20
6	pokój	21,60
	<b>razem</b>	<b>66,15</b>