



Kamil

148,45 m²

plus garaż 23,35 m²

Dom parterowy z poddaszem użytkowym i garażem, z lukarną i balkonem nad wejściem, odkrytym tarasem

min. wymiary działki 19,8 x 18,55 m

pow. netto parteru	101,85 m ²
pow. całkowita	249,00 m ²
pow. zabudowy	124,50 m ²
kubatura brutto	806,45 m ³
wysokość budynku	8,89 m
kąt nachylenia dachu	40°
rodzaj stropu	gęstożebrowy
pow. dachu	218,00 m ²

ATRIUM



TECHNOLOGIA

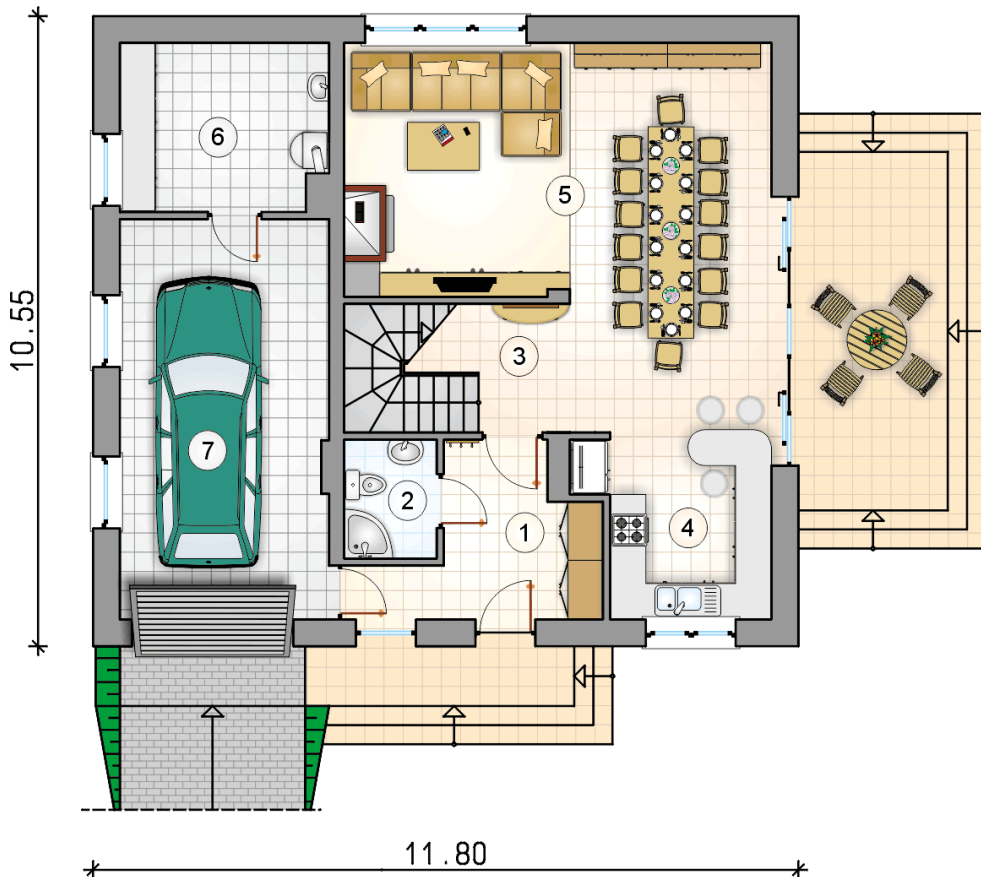
Technologia murowana: Pustak ceramiczny gr. 30 cm + ocieplenie w systemie Termo Organika. Pokrycie dachu dachówką cementową. Brama garażowa i drzwi zewnętrzne marki Hörmann.

Do tego projektu możesz wprowadzić zmiany, na które wyrazimy bezpłatną zgodę. Więcej na www.studioatrium.pl

KOSZTY BUDOWY

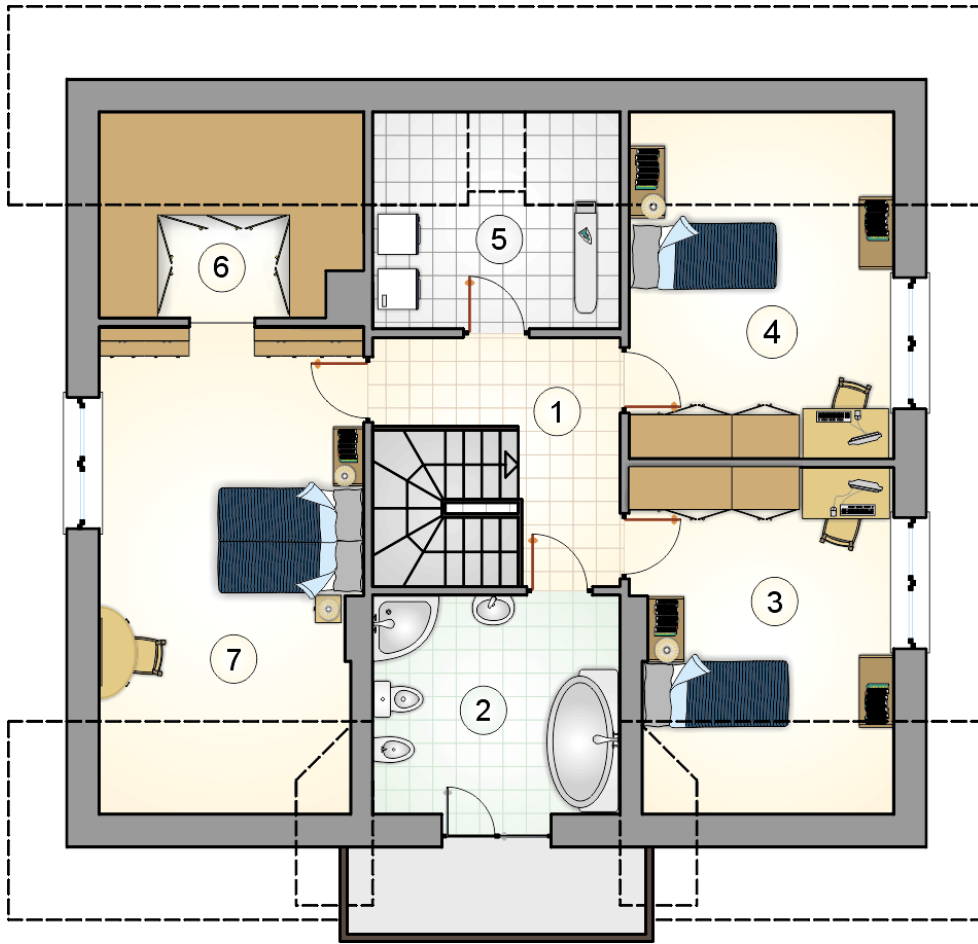
stan surowy	300 779 zł
roboty wykończeniowe	289 053 zł
instalacje	129 563 zł
koszt budowy	719 395 zł

Podane ceny są szacunkowymi cenami netto. Zapytaj o zestawienie materiałów naszego konsultanta na www.studioatrium.pl



RZUT PARTERU [m²]

1	przedsiónek	8,55
2	łazienka	3,10
3	hall z komunikacją	4,55
4	kuchnia	8,90
5	pokój dzienny z jadalnią	38,55
6	kotłownia	9,75
	razem	73,40
7	garaż	23,35



RZUT PODDASZA

[m²]

1	hall z komunikacją	7,35
2	łazienka	10,00
3	pokój	12,70
4	pokój	13,10
5	pralnia	6,20
6	garderoba	5,90
7	pokój	19,80
	razem	75,05