



Kamil

148,45 m²

plus garaż 23,35 m²

Dom parterowy z poddaszem użytkowym i garażem, z lukarną i balkonem nad wejściem, odkrytym tarasem

min. wymiary działki 19,8 x 18,55 m

| | |
|----------------------|-----------------------|
| pow. netto parteru | 101,85 m ² |
| pow. całkowita | 249,00 m ² |
| pow. zabudowy | 124,50 m ² |
| kubatura brutto | 806,45 m ³ |
| wysokość budynku | 8,89 m |
| kąt nachylenia dachu | 40° |
| rodzaj stropu | gęstożebrowy |
| pow. dachu | 218,00 m ² |



TECHNOLOGIA

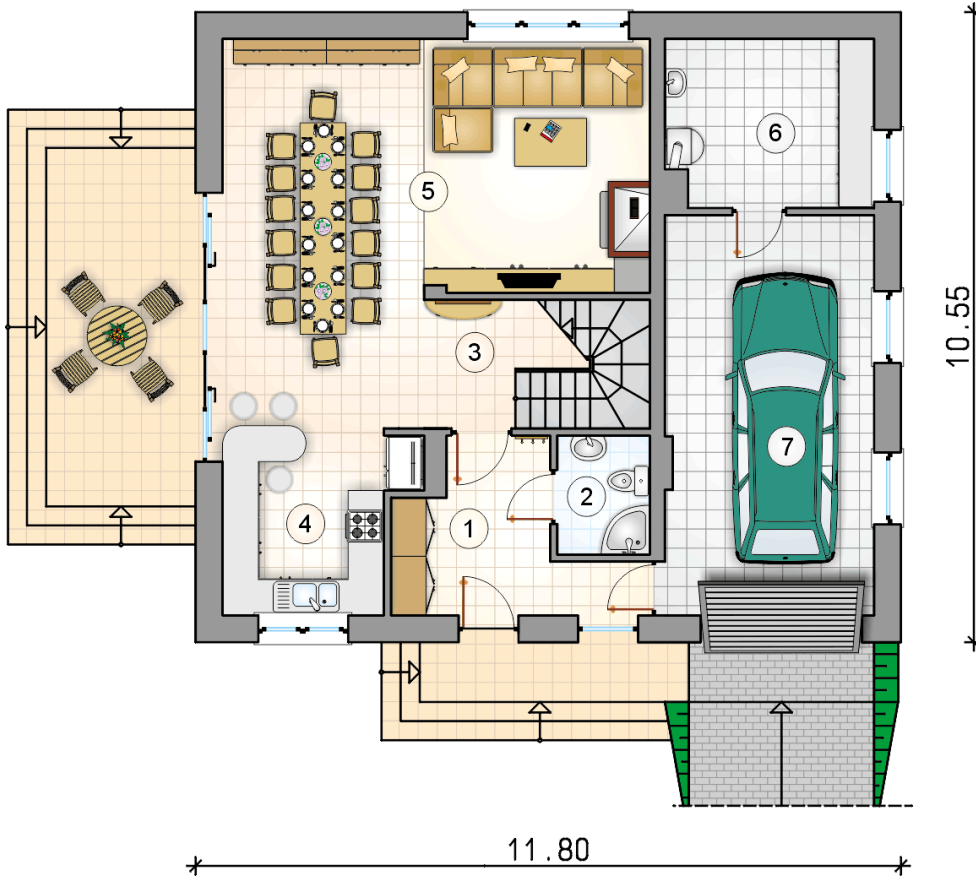
Technologia murowana: Pustak ceramiczny gr. 30 cm + ocieplenie w systemie Termo Organika. Pokrycie dachu dachówką cementową. Brama garażowa i drzwi zewnętrzne marki Hörmann.

Do tego projektu możesz wprowadzić zmiany, na które wyrazimy bezpłatną zgodę. Więcej na www.studioatrium.pl

KOSZTY BUDOWY

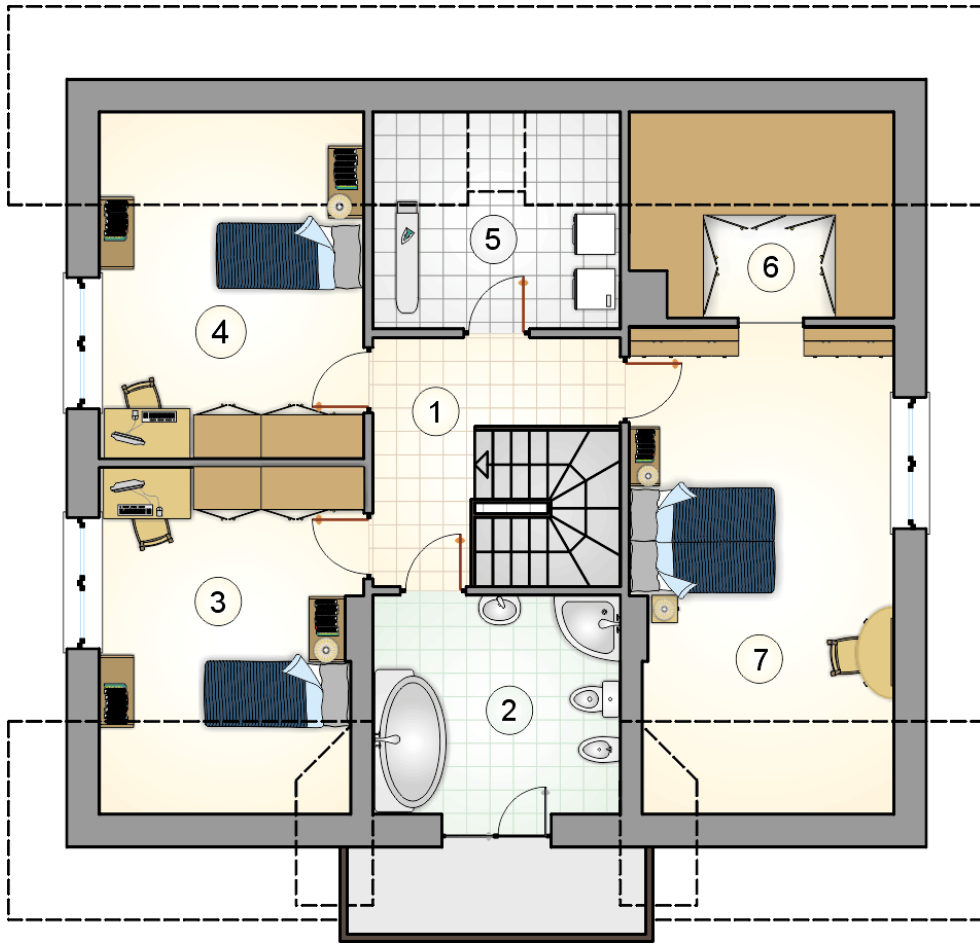
| | |
|----------------------|------------|
| stan surowy | 300 779 zł |
| roboty wykończeniowe | 289 053 zł |
| instalacje | 129 563 zł |
| koszt budowy | 719 395 zł |

Podane ceny są szacunkowymi cenami netto. Zapytaj o zestawienie materiałów naszego konsultanta na www.studioatrium.pl



RZUT PARTERU [m²]

| | | |
|--------------|--------------------------|--------------|
| 1 | przedsiónek | 8,55 |
| 2 | łazienka | 3,10 |
| 3 | hall z komunikacją | 4,55 |
| 4 | kuchnia | 8,90 |
| 5 | pokój dzienny z jadalnią | 38,55 |
| 6 | kotłownia | 9,75 |
| razem | | 73,40 |
| 7 | garaż | 23,35 |



RZUT PODDASZA

[m²]

| | | |
|---|--------------------|--------------|
| 1 | hall z komunikacją | 7,35 |
| 2 | łazienka | 10,00 |
| 3 | pokój | 12,70 |
| 4 | pokój | 13,10 |
| 5 | pralnia | 6,20 |
| 6 | garderoba | 5,90 |
| 7 | pokój | 19,80 |
| | razem | 75,05 |