



# Kamil II

## 148,45 m<sup>2</sup>

plus garaż 23,35 m<sup>2</sup>

Dom parterowy z poddaszem użytkowym i garażem, lukarną z balkonem nad wejściem i niezadaszonym tarasem, z kotłownią na paliwo stałe

min. wymiary działki 19,8 x 18,55 m

pow. netto parteru	101,85 m <sup>2</sup>
pow. całkowita	249,00 m <sup>2</sup>
pow. zabudowy	124,50 m <sup>2</sup>
kubatura brutto	806,45 m <sup>3</sup>
wysokość budynku	8,89 m
kąt nachylenia dachu	40°
rodzaj stropu	gęstożebrowy
pow. dachu	218,00 m <sup>2</sup>



### TECHNOLOGIA

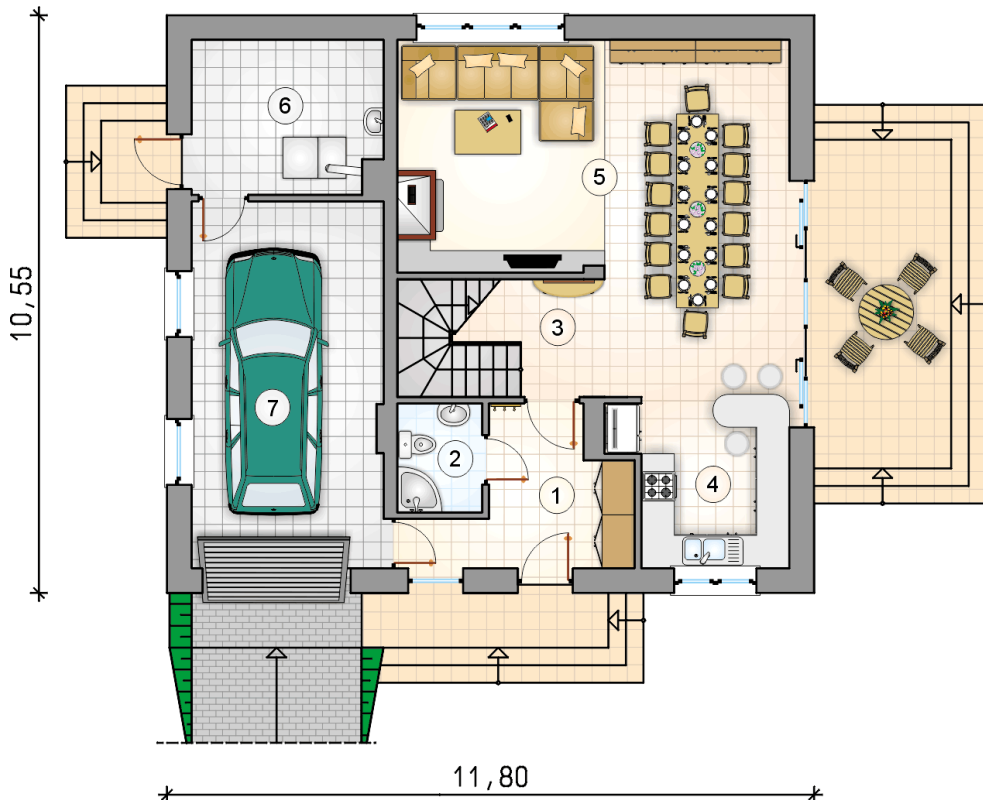
Technologia murowana: Pustak ceramiczny gr. 30 cm + ocieplenie w systemie Termo Organika. Pokrycie dachu dachówką cementową. Brama garażowa i drzwi zewnętrzne marki Hörmann.

Do tego projektu możesz wprowadzić zmiany, na które wyrazimy bezpłatną zgodę. Więcej na [www.studioatrium.pl](http://www.studioatrium.pl)

### KOSZTY BUDOWY

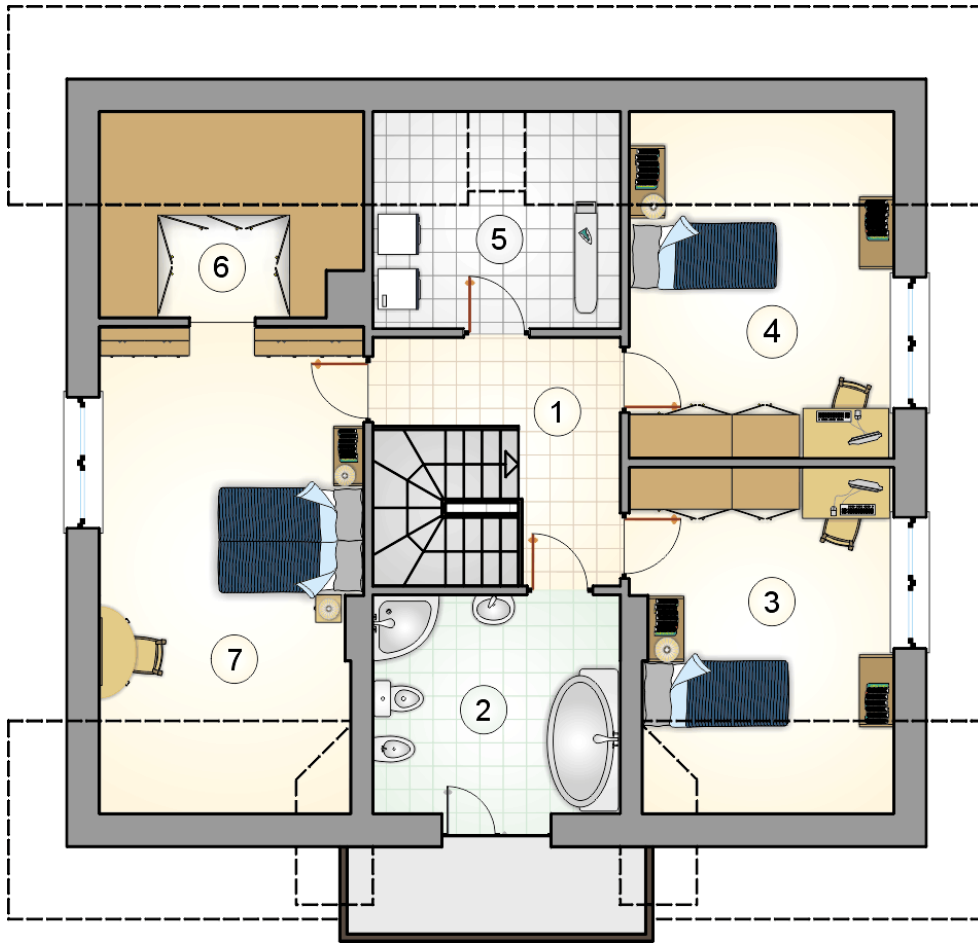
stan surowy	300 779 zł
roboty wykończeniowe	289 053 zł
instalacje	129 563 zł
koszt budowy	719 395 zł

Podane ceny są szacunkowymi cenami netto. Zapytaj o zestawienie materiałów naszego konsultanta na [www.studioatrium.pl](http://www.studioatrium.pl)



### RZUT PARTERU [m<sup>2</sup>]

1	przedsiónek	8,55
2	łazienka	3,10
3	hall z komunikacją	4,55
4	kuchnia	8,90
5	pokój dzienny z jadalnią	38,55
6	kotłownia	9,75
	<b>razem</b>	<b>73,40</b>
7	garaż	23,35



RZUT PODDASZA

[m<sup>2</sup>]

1	hall z komunikacją	7,35
2	łazienka	10,00
3	pokój	12,70
4	pokój	13,10
5	pralnia	6,20
6	wnęka garderobiana	5,90
7	pokój	19,80
	<b>razem</b>	<b>75,05</b>