



# Kampanilla

## 155,1 m<sup>2</sup>

plus piwnica 60,00 m<sup>2</sup>  
plus garaż 19,50 m<sup>2</sup>

Parterowy dom z poddaszem użytkowym i garażem, z przeszkloną wieżyczką i lukarnami, z 4 sypialniami, częściowo podpiwniczony

min. wymiary działki 23,6 x 21,11 m

pow. netto parteru	126,20 m <sup>2</sup>
pow. całkowita	0,00 m <sup>2</sup>
pow. zabudowy	143,05 m <sup>2</sup>
kubatura brutto	995,40 m <sup>3</sup>
wysokość budynku	7,72 m
kąt nachylenia dachu	45°
rodzaj stropu	gęstożebrowy
pow. dachu	268,00 m <sup>2</sup>



### TECHNOLOGIA

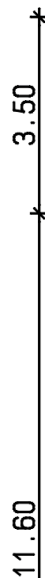
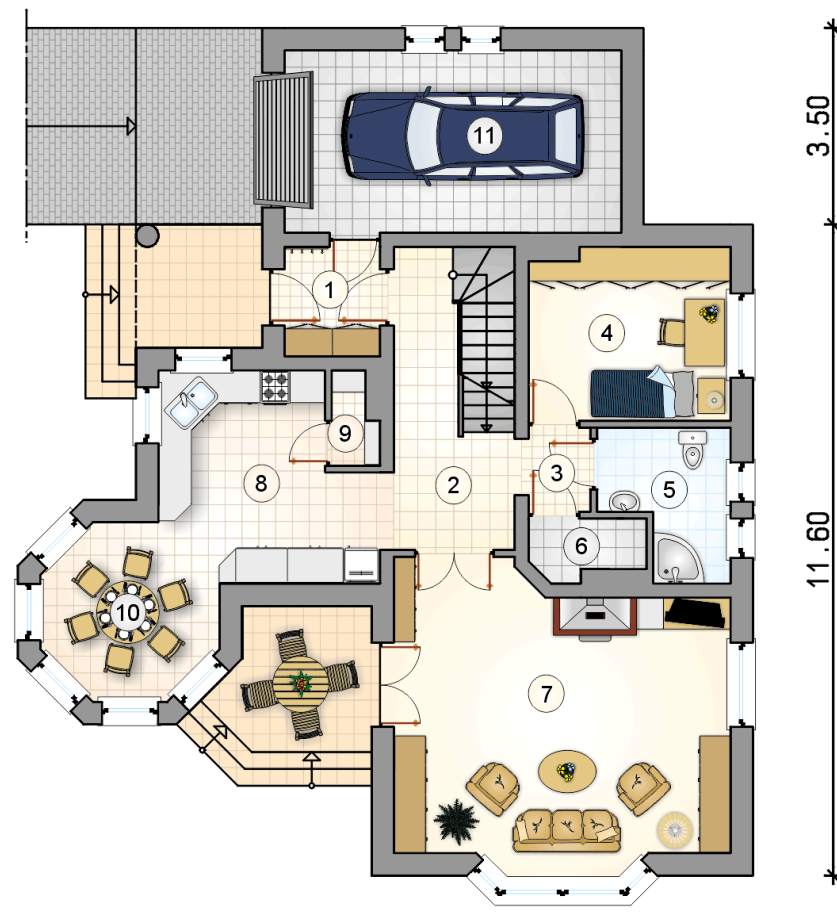
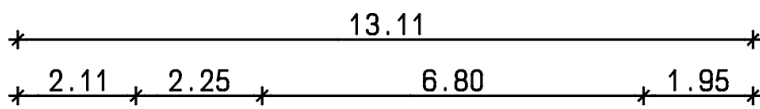
Technologia murowana: Pustak ceramiczny gr. 30 cm + ocieplenie w systemie Termo Organika. Pokrycie dachu dachówką cementową. Brama garażowa i drzwi zewnętrzne marki Hörmann.

Do tego projektu możesz wprowadzić zmiany, na które wyrazimy bezpłatną zgodę. Więcej na [www.studioatrium.pl](http://www.studioatrium.pl)

### KOSZTY BUDOWY

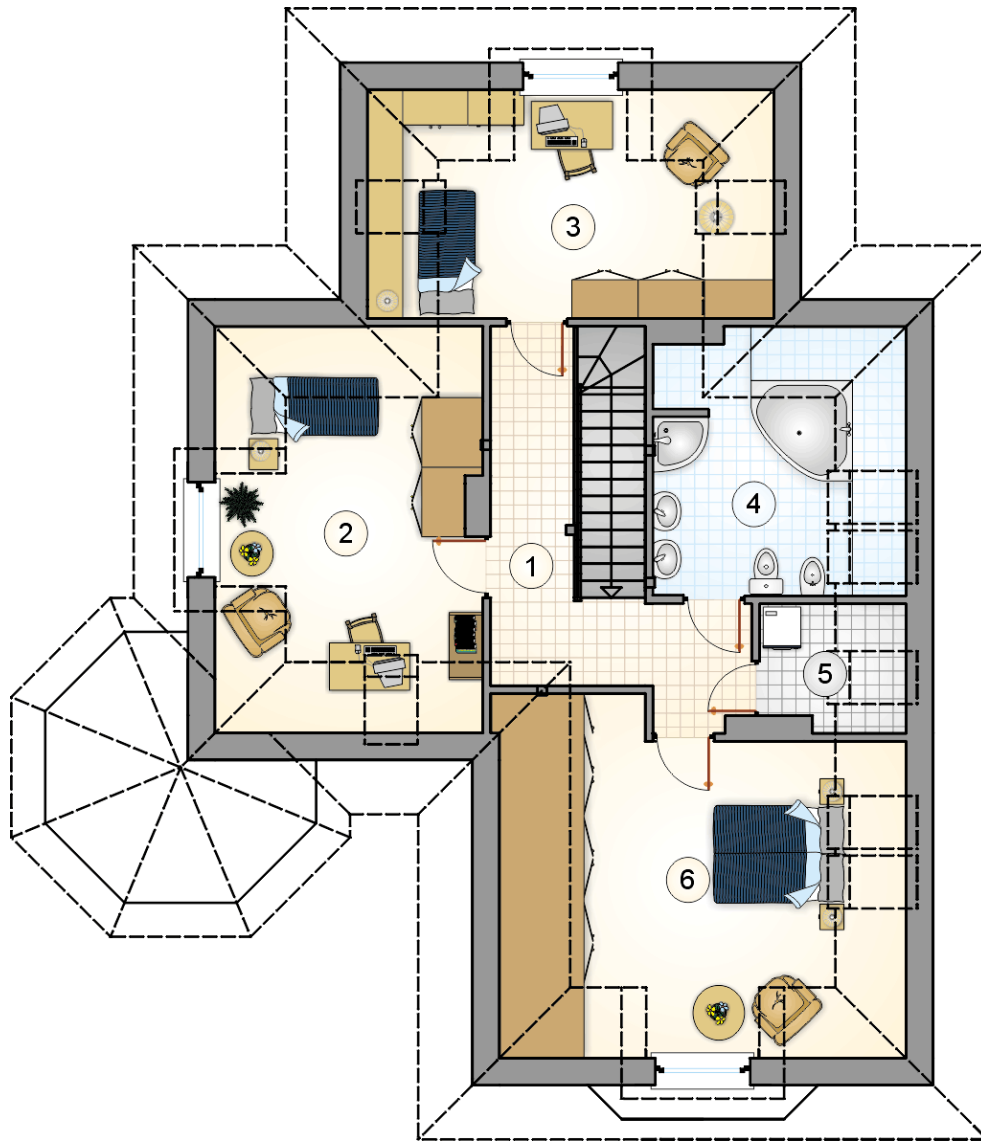
stan surowy	392 870 zł
roboty wykończeniowe	331 508 zł
instalacje	148 472 zł
koszt budowy	872 850 zł

Podane ceny są szacunkowymi cenami netto. Zapytaj o zestawienie materiałów naszego konsultanta na [www.studioatrium.pl](http://www.studioatrium.pl)

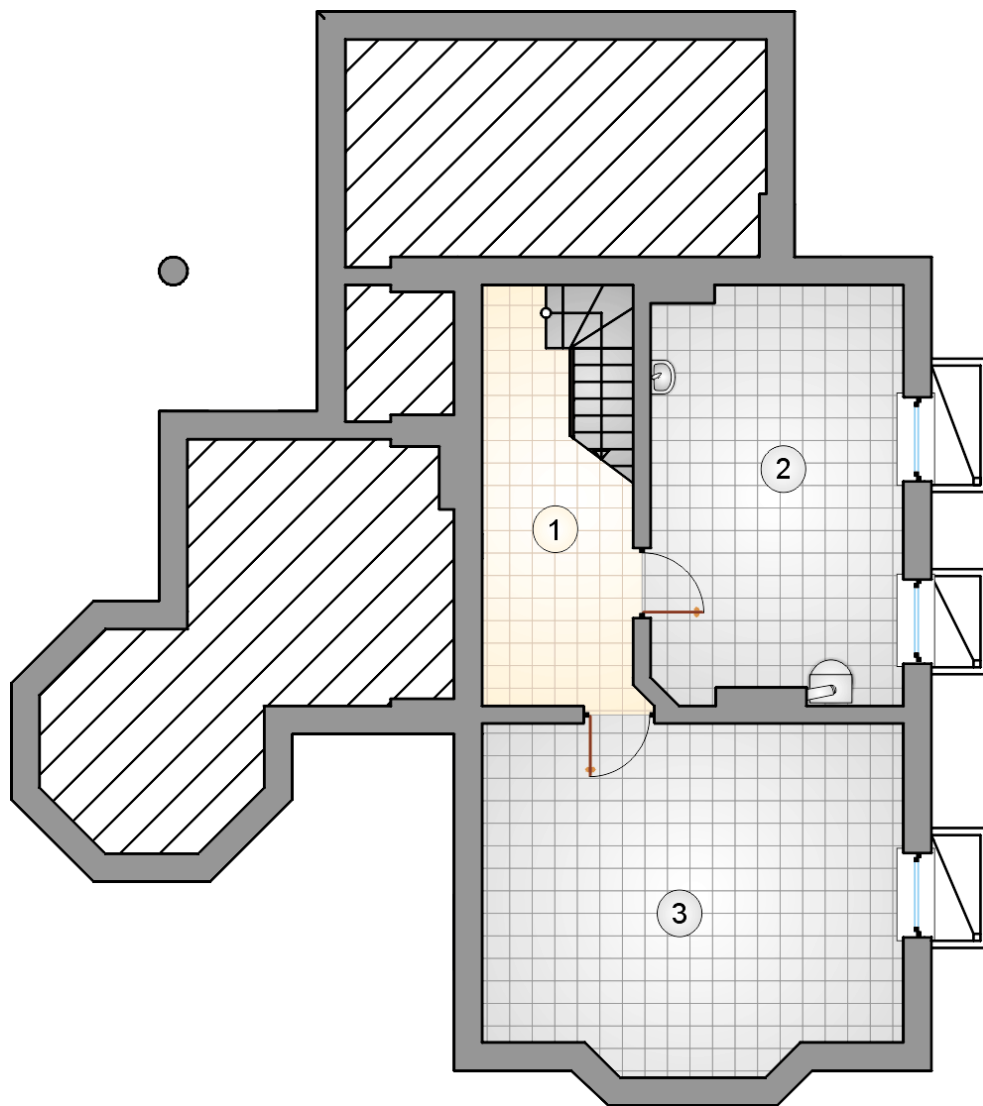


### RZUT PARTERU [m<sup>2</sup>]

1	przedsiónek	3,30
2	hall ze schodami	10,95
3	komunikacja	1,75
4	pokój	11,00
5	łazienka	5,30
6	pomieszczenie gospodarcze	2,00
7	pokój dzienny	30,30
8	kuchnia	12,80
9	spiżarnia	1,20
10	jadalnia	8,30
	<b>razem</b>	<b>86,90</b>
11	garaż	19,50



RZUT PODDASZA		[m <sup>2</sup> ]
1	hall z komunikacją	12,50
2	pokój	14,60
3	pokój	11,90
4	łazienka	9,00
5	pomieszczenie gospodarcze	2,10
6	pokój	18,10
<b>razem</b>		<b>68,20</b>



RZUT PIWNICY

[m<sup>2</sup>]

- 1 komunikacja
- 2 kotłownia
- 3 piwnica
- razem**

10,50  
21,00  
28,50  
60,00