



Kampanilla

155,1 m²

plus piwnica 60,00 m²
plus garaż 19,50 m²

Parterowy dom z poddaszem użytkowym i garażem, z przeszkloną wieżyczką i lukarnami, z 4 sypialniami, częściowo podpiwniczony

min. wymiary działki 23,6 x 21,11 m

pow. netto parteru	126,20 m ²
pow. całkowita	0,00 m ²
pow. zabudowy	143,05 m ²
kubatura brutto	995,40 m ³
wysokość budynku	7,72 m
kąt nachylenia dachu	45°
rodzaj stropu	gęstożebrowy
pow. dachu	268,00 m ²



TECHNOLOGIA

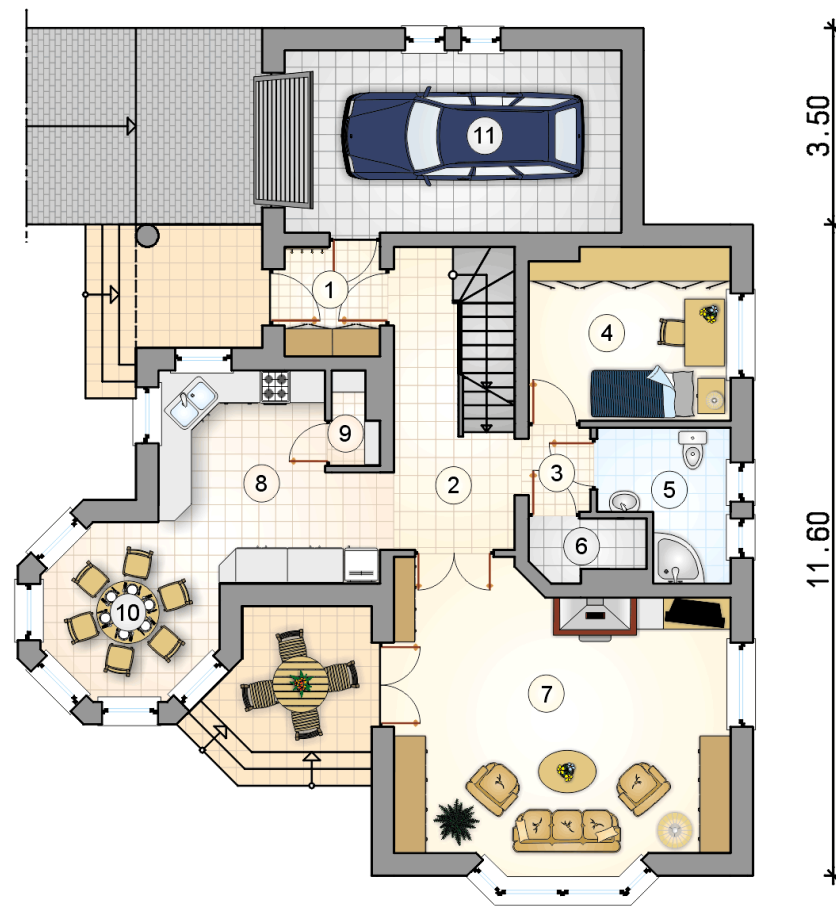
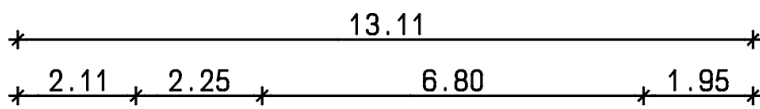
Technologia murowana: Pustak ceramiczny gr. 30 cm + ocieplenie w systemie Termo Organika. Pokrycie dachu dachówką cementową. Brama garażowa i drzwi zewnętrzne marki Hörmann.

Do tego projektu możesz wprowadzić zmiany, na które wyrazimy bezpłatną zgodę. Więcej na www.studioatrium.pl

KOSZTY BUDOWY

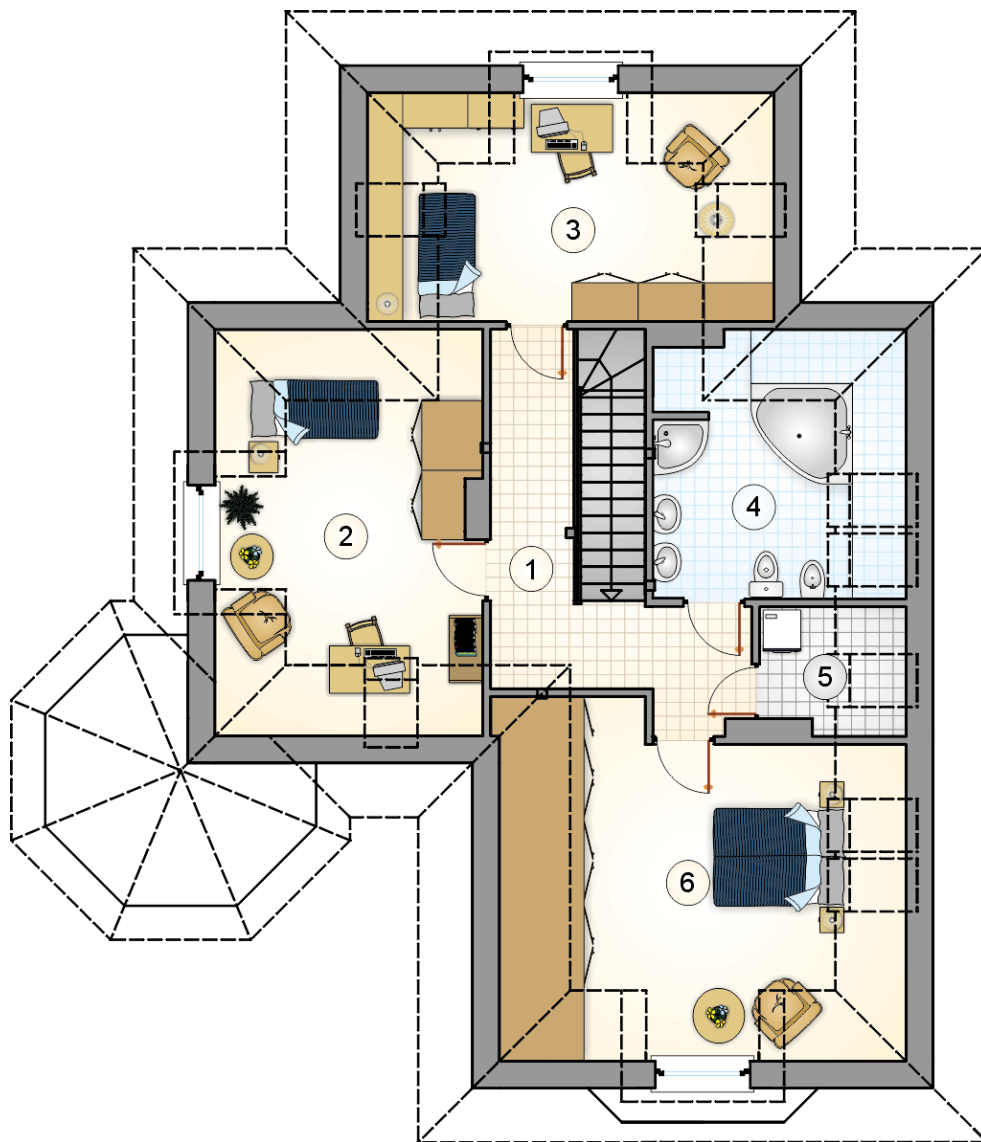
stan surowy	392 870 zł
roboty wykończeniowe	331 508 zł
instalacje	148 472 zł
koszt budowy	872 850 zł

Podane ceny są szacunkowymi cenami netto. Zapytaj o zestawienie materiałów naszego konsultanta na www.studioatrium.pl

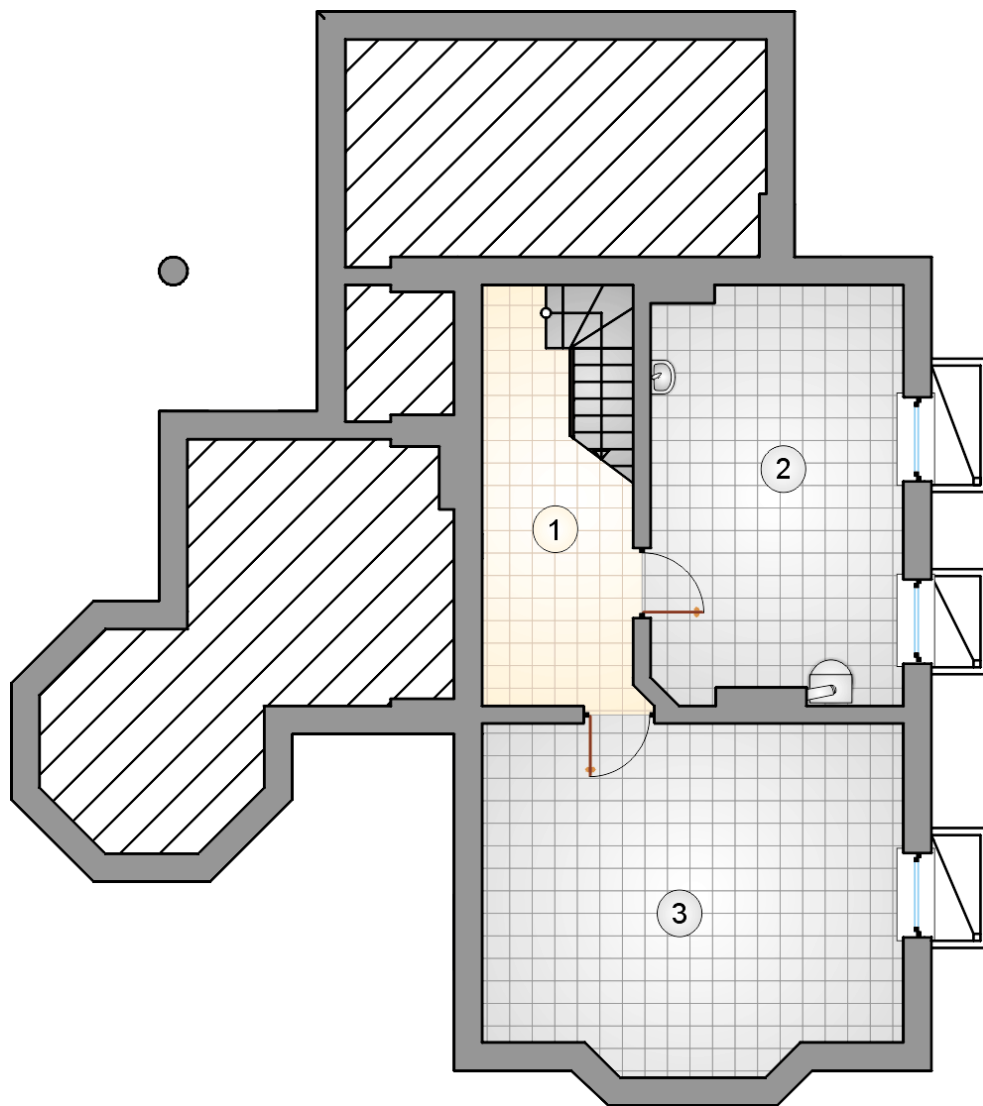


RZUT PARTERU [m²]

1	przedsiónek	3,30
2	hall ze schodami	10,95
3	komunikacja	1,75
4	pokój	11,00
5	łazienka	5,30
6	pomieszczenie gospodarcze	2,00
7	pokój dzienny	30,30
8	kuchnia	12,80
9	spiżarnia	1,20
10	jadalnia	8,30
	razem	86,90
11	garaż	19,50



RZUT PODDASZA		[m ²]
1	hall z komunikacją	12,50
2	pokój	14,60
3	pokój	11,90
4	łazienka	9,00
5	pomieszczenie gospodarcze	2,10
6	pokój	18,10
razem		68,20



RZUT PIWNICY

[m²]

- 1 komunikacja
- 2 kotłownia
- 3 piwnica
- razem**

10,50
21,00
28,50
60,00