



Kamyczek

96,75 m²

plus garaż 18,90 m²

Dom piętrowy z dwuspadowym dachem i garażem, oryginalne szklane zadaszenie nad wejściem, w części otwarty taras, energooszczędny

min. wymiary działki 16,85 x 18,45 m

pow. netto parteru	72,50 m ²
pow. całkowita	156,90 m ²
pow. zabudowy	89,50 m ²
kubatura brutto	544,20 m ³
wysokość budynku	7,99 m
kąt nachylenia dachu	30°
rodzaj stropu	gęstożebrowy
pow. dachu	132,00 m ²



TECHNOLOGIA

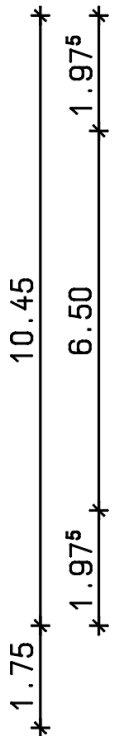
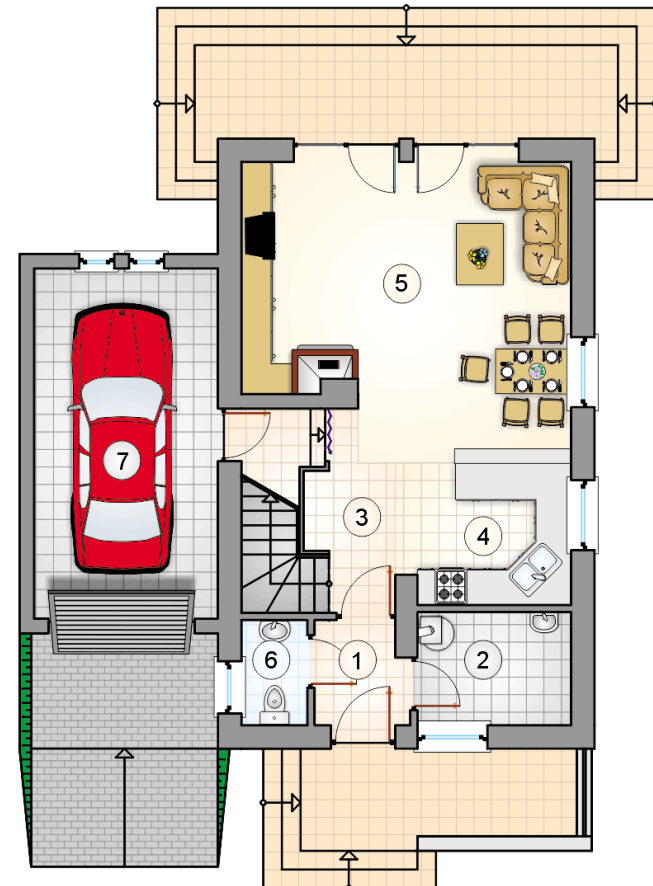
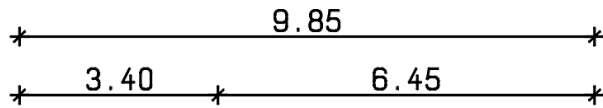
Technologia murowana: Pustak ceramiczny gr. 30 cm + ocieplenie w systemie Termo Organika. Pokrycie dachu dachówką cementową. Brama garażowa i drzwi zewnętrzne marki Hörmann.

Do tego projektu możesz wprowadzić zmiany, na które wyrazimy bezpłatną zgodę. Więcej na www.studioatrium.pl

KOSZTY BUDOWY

stan surowy	199 415 zł
roboty wykończeniowe	191 641 zł
instalacje	85 900 zł
koszt budowy	476 955 zł

Podane ceny są szacunkowymi cenami netto. Zapytaj o zestawienie materiałów naszego konsultanta na www.studioatrium.pl



RZUT PARTERU

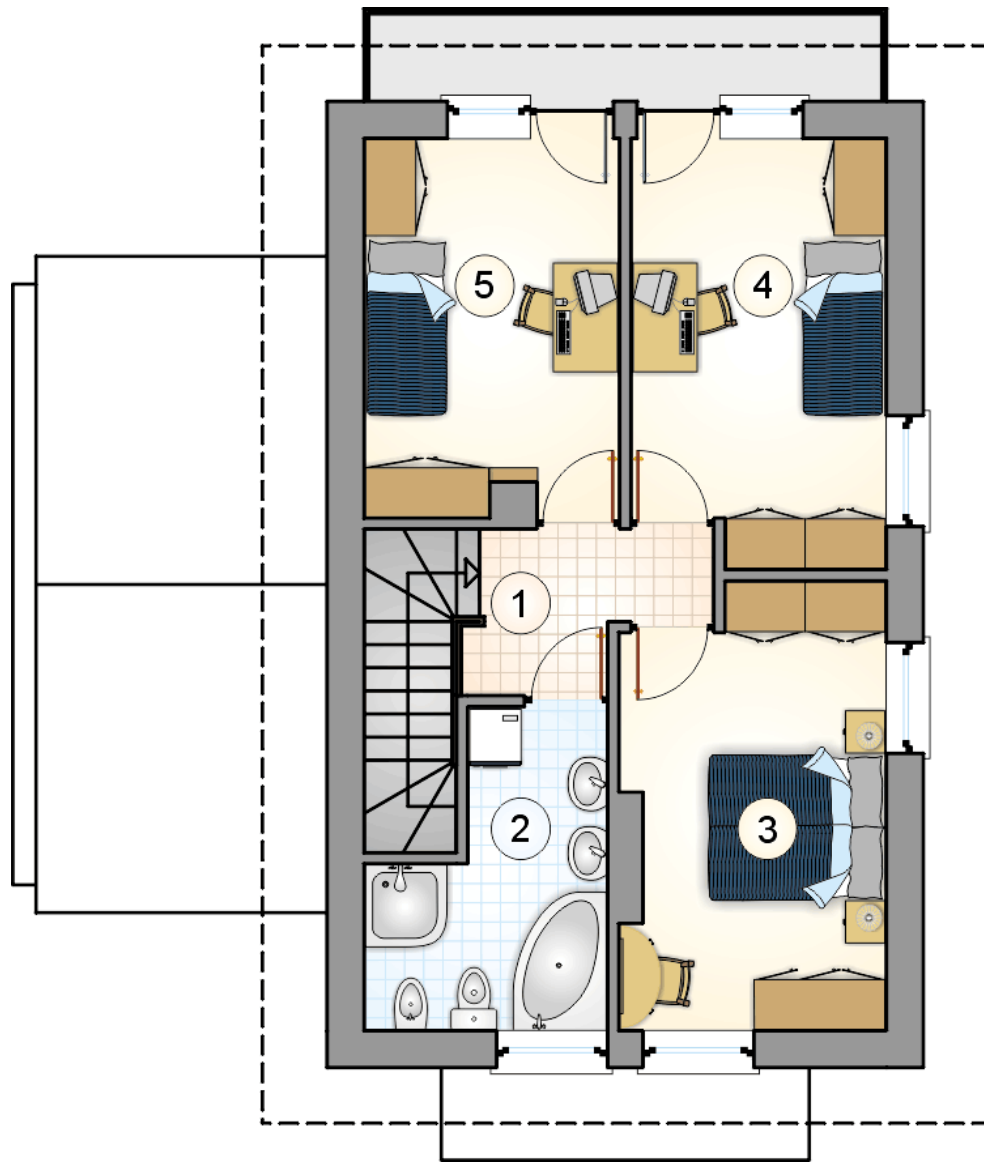
	[m ²]
1 przedsiónek	2,80
2 kotłownia	5,10
3 hall z komunikacją	5,75
4 kuchnia	7,10
5 pokój dzienny z aneksem jadalnym	26,20
6 w.c.	2,05
razem	49,00
7 garaż	18,90



ATRIUM
STUDIO | PROJEKTY DOMÓW

telefon konsultanta
33 822 94 96

więcej projektów i informacji na
www.studioatrium.pl



RZUT PIĘTRA

[m²]

1	hall z komunikacją	3,85
2	łazienka	7,35
3	pokój	13,05
4	pokój	12,35
5	pokój	11,15
	razem	47,75