



Kamyczek

96,75 m²

plus garaż 18,90 m²

Dom piętrowy z dwuspadowym dachem i garażem, oryginalne szklane zadaszenie nad wejściem, w części otwarty taras, energooszczędny

min. wymiary działki 16,85 x 18,45 m

| | |
|----------------------|-----------------------|
| pow. netto parteru | 72,50 m ² |
| pow. całkowita | 156,90 m ² |
| pow. zabudowy | 89,50 m ² |
| kubatura brutto | 544,20 m ³ |
| wysokość budynku | 7,99 m |
| kąt nachylenia dachu | 30° |
| rodzaj stropu | gęstożebrowy |
| pow. dachu | 132,00 m ² |



TECHNOLOGIA

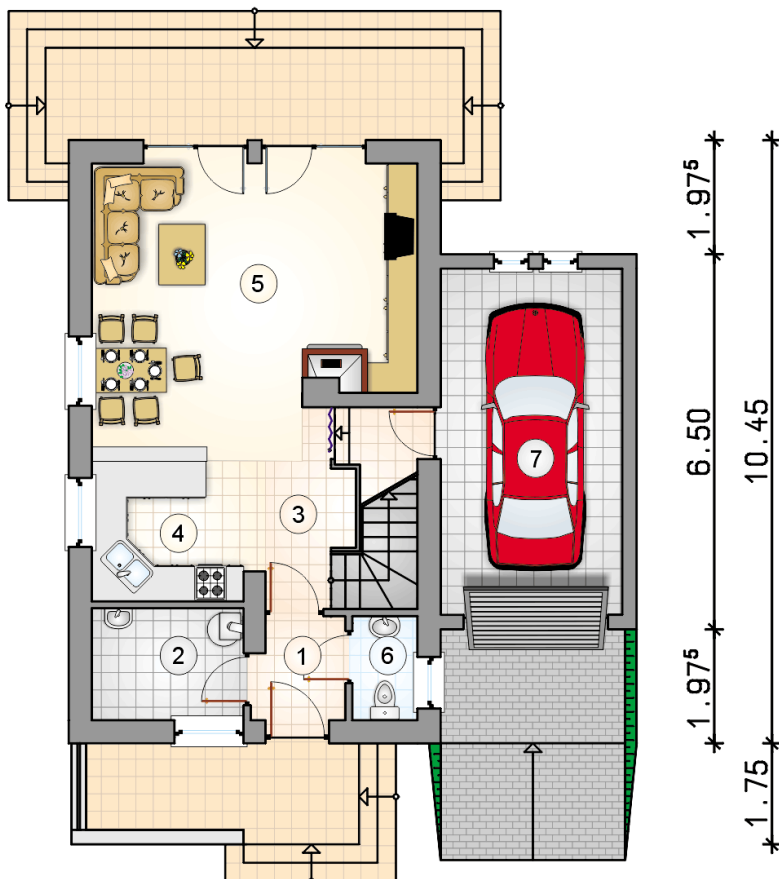
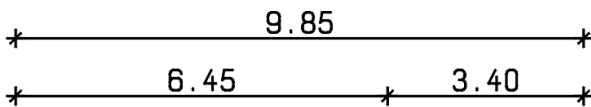
Technologia murowana: Pustak ceramiczny gr. 30 cm + ocieplenie w systemie Termo Organika. Pokrycie dachu dachówką cementową. Brama garażowa i drzwi zewnętrzne marki Hörmann.

Do tego projektu możesz wprowadzić zmiany, na które wyrazimy bezpłatną zgodę. Więcej na www.studioatrium.pl

KOSZTY BUDOWY

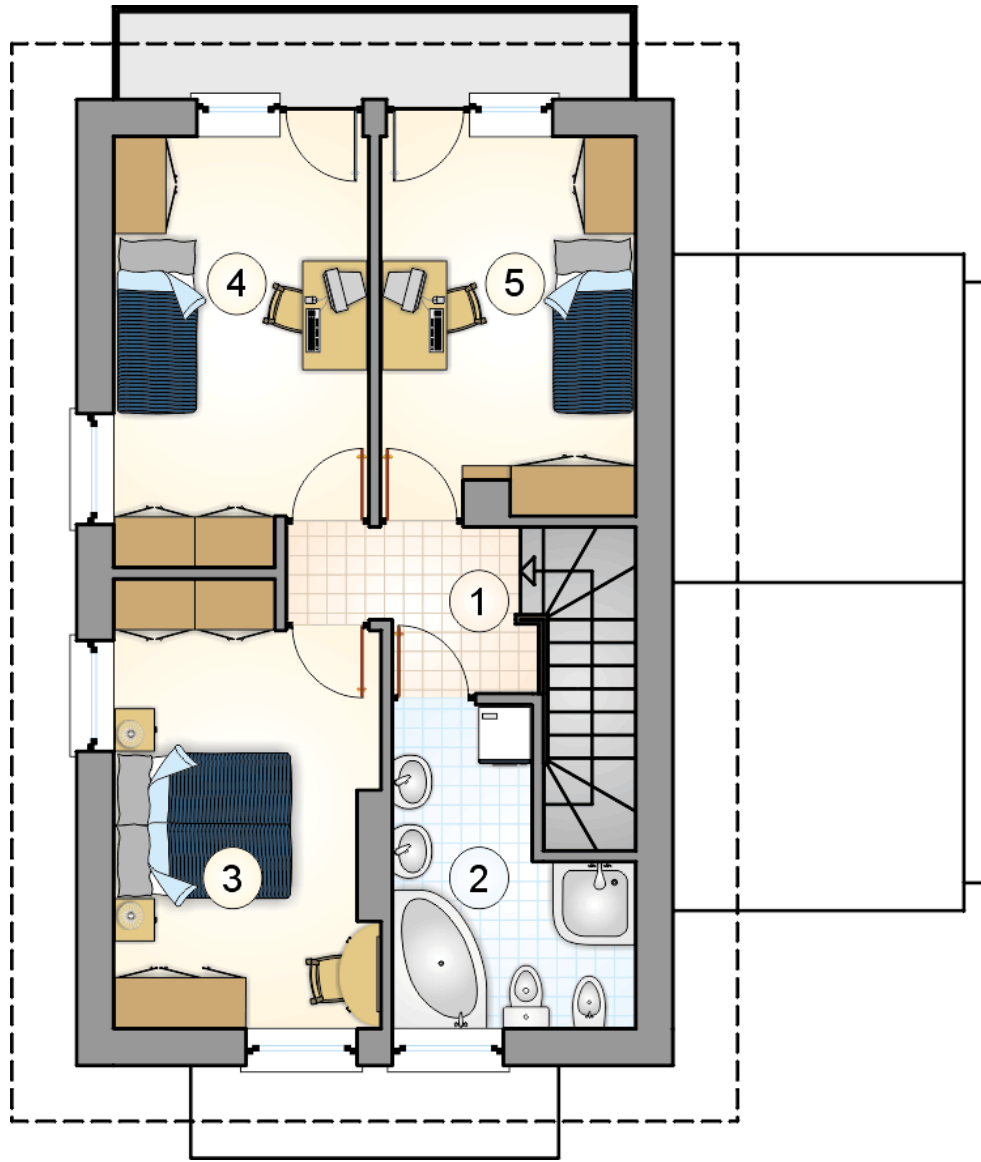
| | |
|----------------------|------------|
| stan surowy | 199 415 zł |
| roboty wykończeniowe | 191 641 zł |
| instalacje | 85 900 zł |
| koszt budowy | 476 955 zł |

Podane ceny są szacunkowymi cenami netto. Zapytaj o zestawienie materiałów naszego konsultanta na www.studioatrium.pl



RZUT PARTERU [m²]

| | | |
|---|----------------------------------|--------------|
| 1 | przedsiónek | 2,80 |
| 2 | kotłownia | 5,10 |
| 3 | hall z komunikacją | 5,75 |
| 4 | kuchnia | 7,10 |
| 5 | pokój dzienny z aneksem jadalnym | 26,20 |
| 6 | w.c. | 2,05 |
| | razem | 49,00 |
| 7 | garaż | 18,90 |



RZUT PIĘTRA

[m²]

| | | |
|---|--------------------|--------------|
| 1 | hall z komunikacją | 3,85 |
| 2 | łazienka | 7,35 |
| 3 | pokój | 13,05 |
| 4 | pokój | 12,35 |
| 5 | pokój | 11,15 |
| | razem | 47,75 |