



# Kamyczek II

## 97,3 m<sup>2</sup>

Dom piętrowy z klasycznym dwuspadowym dachem, oryginalny przeszkolony daszek nad wejściem, idealny na wąską działkę, z dużą kotłownią

min. wymiary działki 13,55 x 18,55 m

|                      |                       |
|----------------------|-----------------------|
| pow. netto parteru   | 49,55 m <sup>2</sup>  |
| pow. całkowita       | 138,20 m <sup>2</sup> |
| pow. zabudowy        | 69,10 m <sup>2</sup>  |
| kubatura brutto      | 469,35 m <sup>3</sup> |
| wysokość budynku     | 8,07 m                |
| kąt nachylenia dachu | 30°                   |
| rodzaj stropu        | gęstożebrowy          |
| pow. dachu           | 105,60 m <sup>2</sup> |



### TECHNOLOGIA

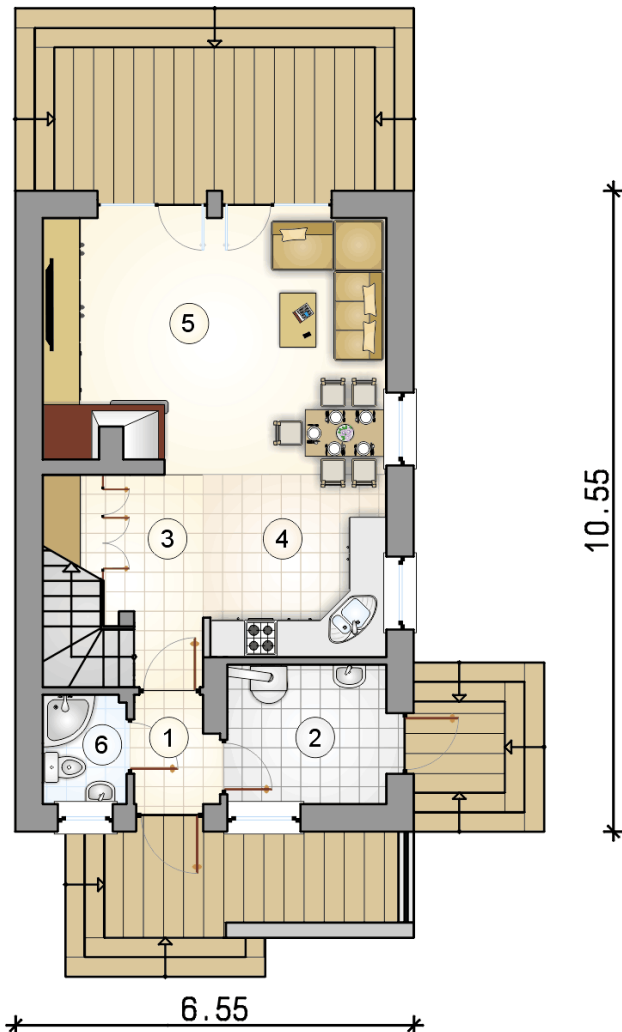
Technologia murowana: Pustak ceramiczny gr. 30 cm + ocieplenie w systemie Termo Organika. Pokrycie dachu dachówką cementową. Drzwi zewnętrzne marki Hörmann.

Do tego projektu możesz wprowadzić zmiany, na które wyrazimy bezpłatną zgodę. Więcej na [www.studioatrium.pl](http://www.studioatrium.pl)

### KOSZTY BUDOWY

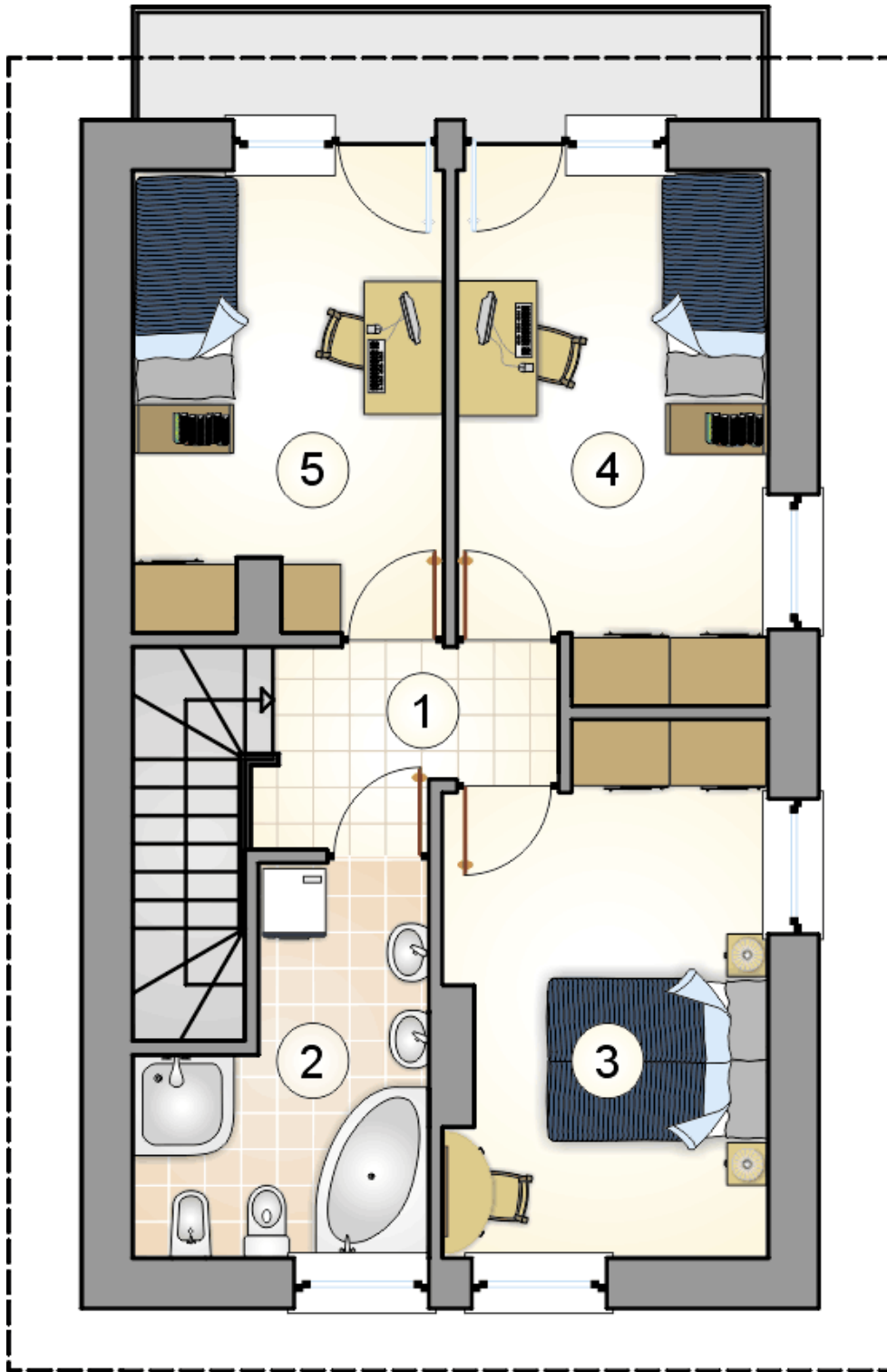
|                      |            |
|----------------------|------------|
| stan surowy          | 183 065 zł |
| roboty wykończeniowe | 175 928 zł |
| instalacje           | 78 857 zł  |
| koszt budowy         | 437 850 zł |

Podane ceny są szacunkowymi cenami netto. Zapytaj o zestawienie materiałów naszego konsultanta na [www.studioatrium.pl](http://www.studioatrium.pl)



### RZUT PARTERU [m<sup>2</sup>]

|   |                          |              |
|---|--------------------------|--------------|
| 1 | przedsiónek              | 2,35         |
| 2 | kotłownia                | 6,00         |
| 3 | hall z komunikacją       | 6,40         |
| 4 | kuchnia                  | 6,85         |
| 5 | pokój dzienny z jadalnią | 25,50        |
| 6 | łazienka                 | 2,45         |
|   | <b>razem</b>             | <b>49,55</b> |



RZUT PIĘTRA

[m<sup>2</sup>]

|   |                    |              |
|---|--------------------|--------------|
| 1 | hall z komunikacją | 3,85         |
| 2 | łazienka           | 7,35         |
| 3 | pokój              | 13,10        |
| 4 | pokój              | 12,35        |
| 5 | pokój              | 11,10        |
|   | <b>razem</b>       | <b>47,75</b> |