



# Kamyczek II

## 97,3 m<sup>2</sup>

Dom piętrowy z klasycznym dwuspadowym dachem, oryginalny przeszklony daszek nad wejściem, idealny na wąską działkę, z dużą kotłownią

min. wymiary działki 13,55 x 18,55 m

pow. netto parteru	49,55 m <sup>2</sup>
pow. całkowita	138,20 m <sup>2</sup>
pow. zabudowy	69,10 m <sup>2</sup>
kubatura brutto	469,35 m <sup>3</sup>
wysokość budynku	8,07 m
kąt nachylenia dachu	30°
rodzaj stropu	gęstożebrowy
pow. dachu	105,60 m <sup>2</sup>



### TECHNOLOGIA

Technologia murowana: Pustak ceramiczny gr. 30 cm + ocieplenie w systemie Termo Organika. Pokrycie dachu dachówką cementową. Drzwi zewnętrzne marki Hörmann.

Do tego projektu możesz wprowadzić zmiany, na które wyrazimy bezpłatną zgodę. Więcej na [www.studioatrium.pl](http://www.studioatrium.pl)

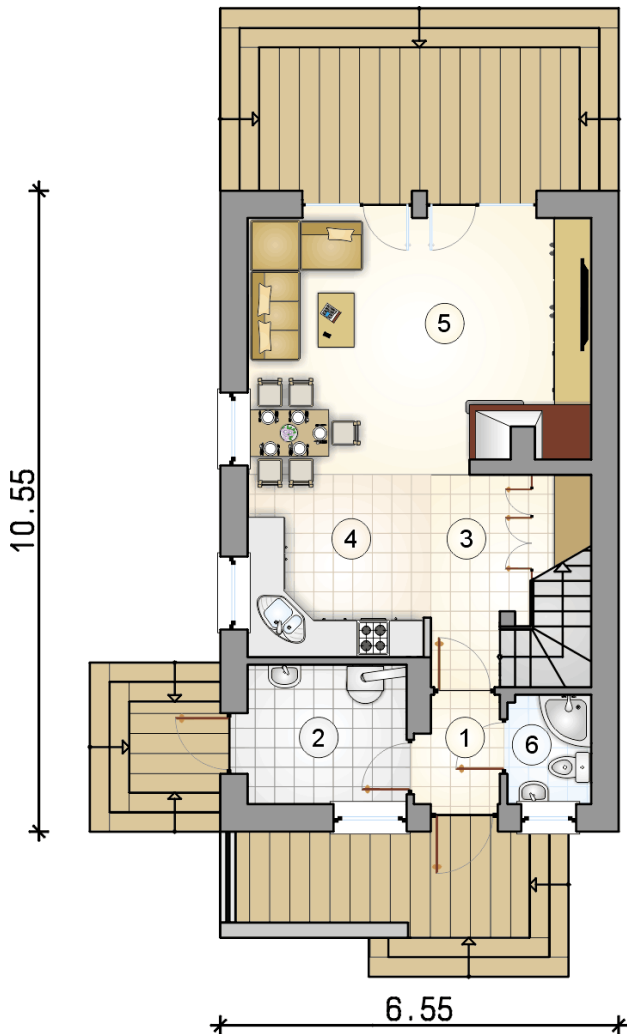
### KOSZTY BUDOWY

stan surowy	183 065 zł
roboty wykończeniowe	175 928 zł
instalacje	78 857 zł
koszt budowy	437 850 zł

Podane ceny są szacunkowymi cenami netto. Zapytaj o zestawienie materiałów naszego konsultanta na [www.studioatrium.pl](http://www.studioatrium.pl)

### RZUT PARTERU [m<sup>2</sup>]

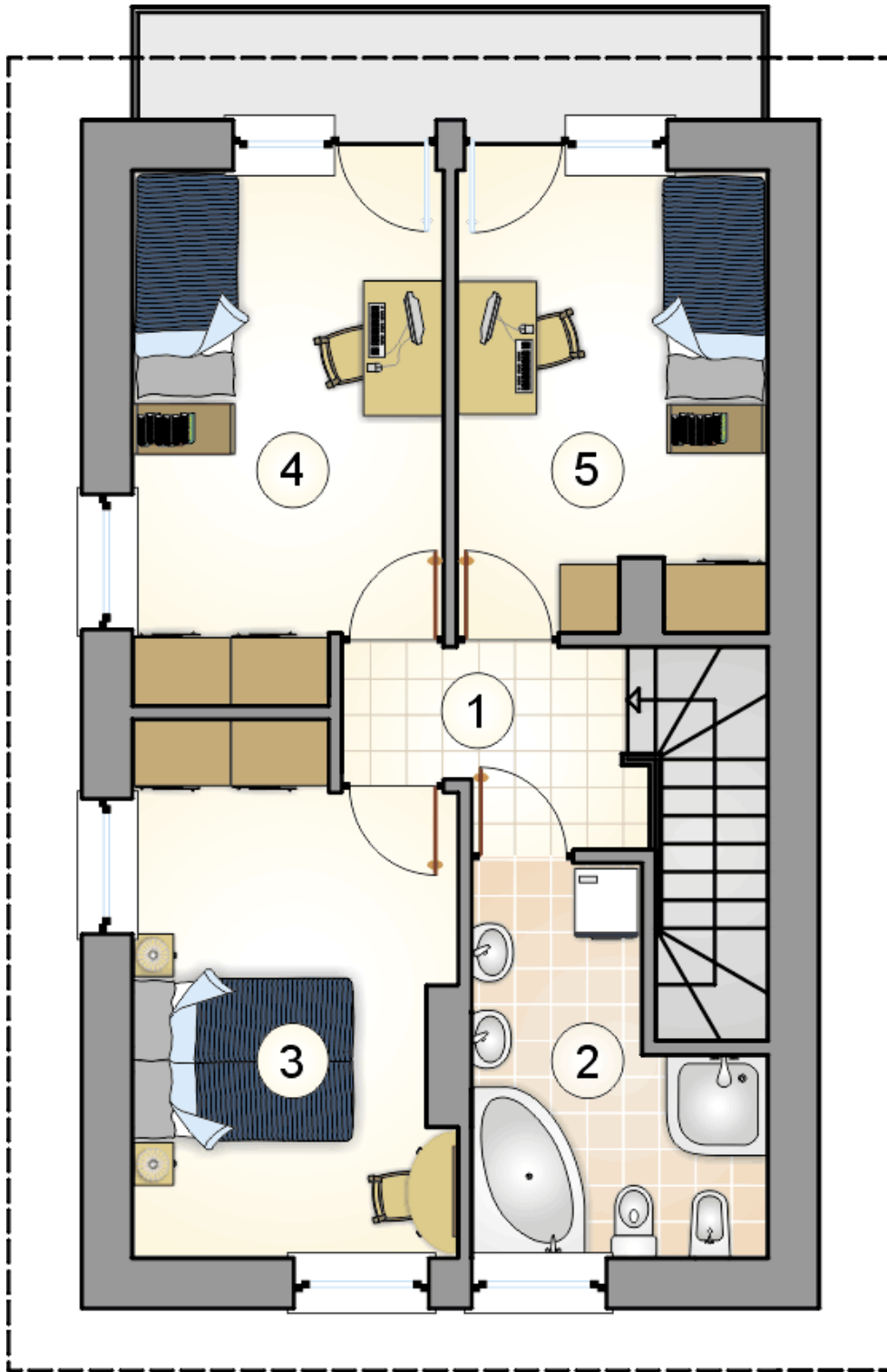
1	przedsiónek	2,35
2	kotłownia	6,00
3	hall z komunikacją	6,40
4	kuchnia	6,85
5	pokój dzienny z jadalnią	25,50
6	łazienka	2,45
	<b>razem</b>	<b>49,55</b>



**ATRIUM**  
STUDIO | PROJEKTY DOMÓW

telefon konsultanta  
33 822 94 96

więcej projektów i informacji na  
[www.studioatrium.pl](http://www.studioatrium.pl)



RZUT PIĘTRA

[m<sup>2</sup>]

1	hall z komunikacją	3,85
2	łazienka	7,35
3	pokój	13,10
4	pokój	12,35
5	pokój	11,10
	<b>razem</b>	<b>47,75</b>