



Kamyczek II

97,3 m²

Dom piętrowy z klasycznym dwuspadowym dachem, oryginalny przeszkolony daszek nad wejściem, idealny na wąską działkę, z dużą kotłownią

min. wymiary działki 13,55 x 18,55 m

pow. netto parteru	49,55 m ²
pow. całkowita	138,20 m ²
pow. zabudowy	69,10 m ²
kubatura brutto	469,35 m ³
wysokość budynku	8,07 m
kąt nachylenia dachu	30°
rodzaj stropu	gęstożebrowy
pow. dachu	105,60 m ²



TECHNOLOGIA

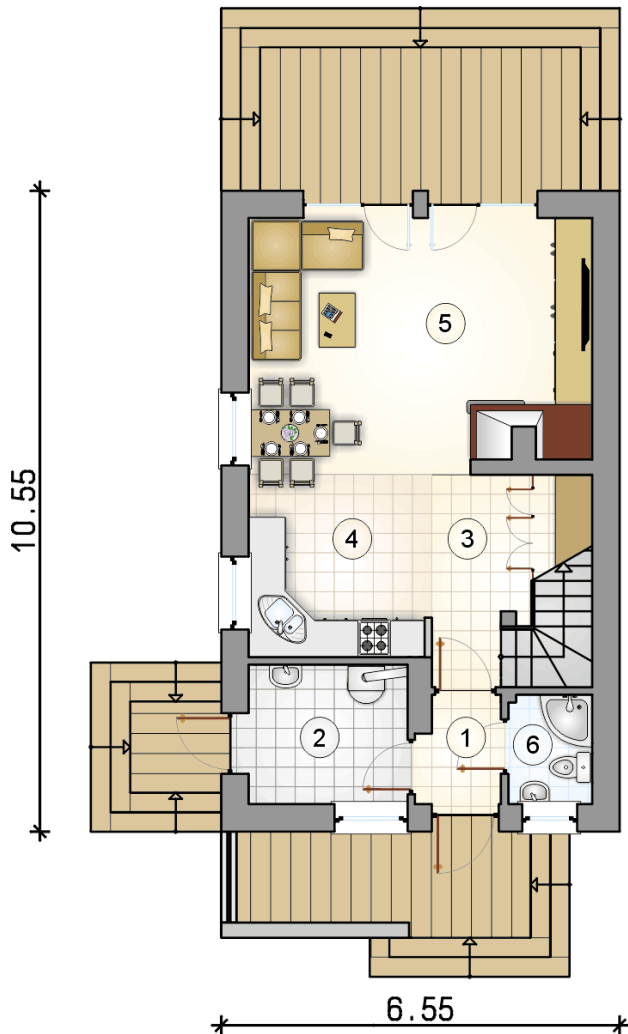
Technologia murowana: Pustak ceramiczny gr. 30 cm + ocieplenie w systemie Termo Organika. Pokrycie dachu dachówką cementową. Drzwi zewnętrzne marki Hörmann.

Do tego projektu możesz wprowadzić zmiany, na które wyrazimy bezpłatną zgodę. Więcej na www.studioatrium.pl

KOSZTY BUDOWY

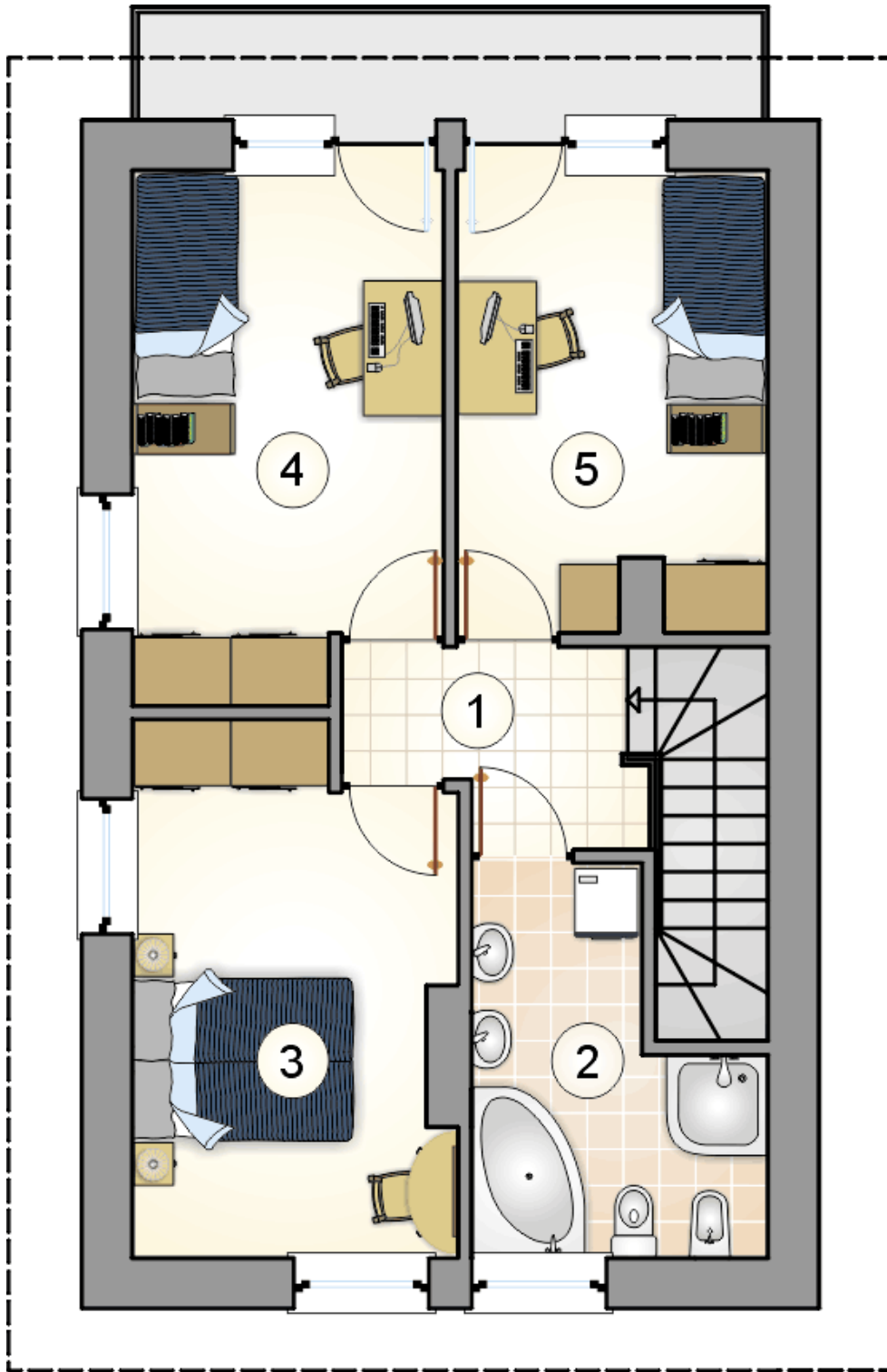
stan surowy	183 065 zł
roboty wykończeniowe	175 928 zł
instalacje	78 857 zł
koszt budowy	437 850 zł

Podane ceny są szacunkowymi cenami netto. Zapytaj o zestawienie materiałów naszego konsultanta na www.studioatrium.pl



RZUT PARTERU [m²]

1	przedsiónek	2,35
2	kotłownia	6,00
3	hall z komunikacją	6,40
4	kuchnia	6,85
5	pokój dzienny z jadalnią	25,50
6	łazienka	2,45
	razem	49,55



RZUT PIĘTRA

[m²]

1	hall z komunikacją	3,85
2	łazienka	7,35
3	pokój	13,10
4	pokój	12,35
5	pokój	11,10
	razem	47,75