

Kamyczek II

97,3 m²

Dom piętrowy z klasycznym dwuspadowym dachem, oryginalny przeszkolony daszek nad wejściem, idealny na wąską działkę, z dużą kotłownią



min. wymiary działki 13,55 x 18,55 m

| | |
|----------------------|-----------------------|
| pow. netto parteru | 49,55 m ² |
| pow. całkowita | 138,20 m ² |
| pow. zabudowy | 69,10 m ² |
| kubatura brutto | 469,35 m ³ |
| wysokość budynku | 8,07 m |
| kąt nachylenia dachu | 30° |
| rodzaj stropu | gęstożebrowy |
| pow. dachu | 105,60 m ² |



TECHNOLOGIA

Technologia murowana: Pustak ceramiczny gr. 30 cm + ocieplenie w systemie Termo Organika. Pokrycie dachu dachówką cementową. Drzwi zewnętrzne marki Hörmann.

Do tego projektu możesz wprowadzić zmiany, na które wyrazimy bezpłatną zgodę. Więcej na www.studioatrium.pl

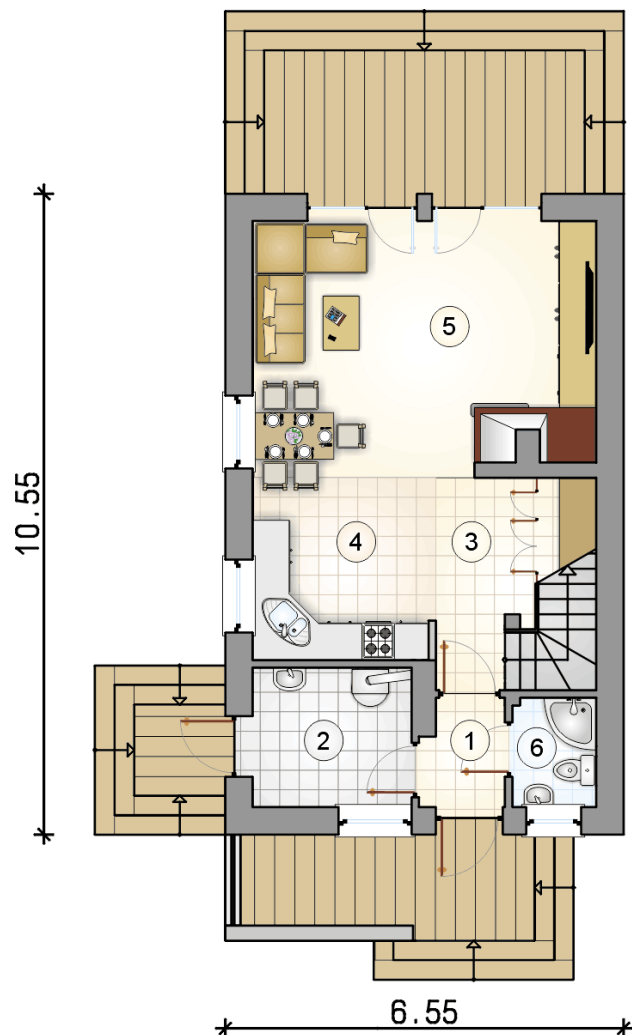
KOSZTY BUDOWY

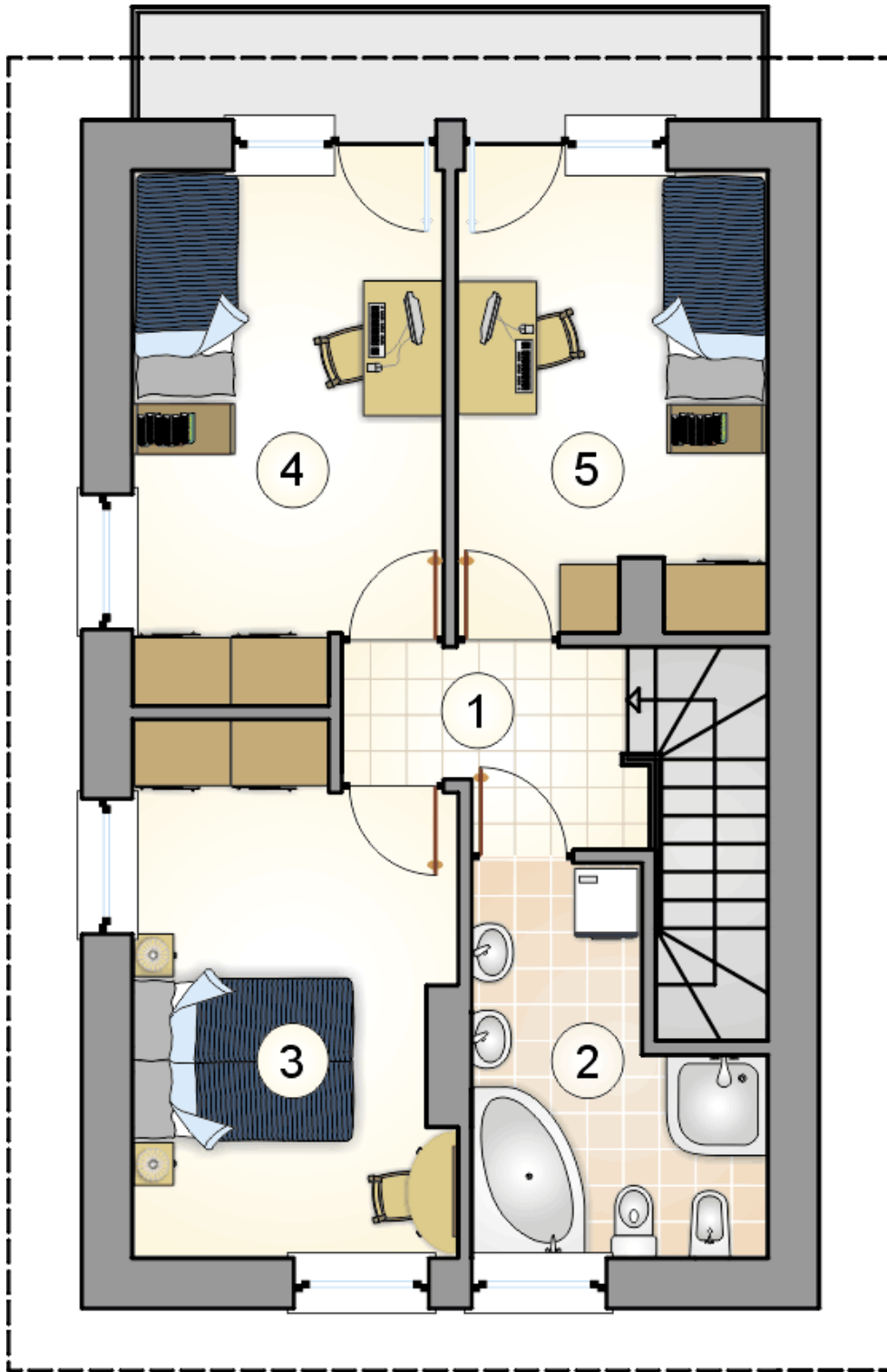
| | |
|----------------------|------------|
| stan surowy | 183 065 zł |
| roboty wykończeniowe | 175 928 zł |
| instalacje | 78 857 zł |
| koszt budowy | 437 850 zł |

Podane ceny są szacunkowymi cenami netto. Zapytaj o zestawienie materiałów naszego konsultanta na www.studioatrium.pl

RZUT PARTERU [m²]

| | | |
|---|--------------------------|--------------|
| 1 | przedsiónek | 2,35 |
| 2 | kotłownia | 6,00 |
| 3 | hall z komunikacją | 6,40 |
| 4 | kuchnia | 6,85 |
| 5 | pokój dzienny z jadalnią | 25,50 |
| 6 | łazienka | 2,45 |
| | razem | 49,55 |





RZUT PIĘTRA

[m²]

| | | |
|---|--------------------|--------------|
| 1 | hall z komunikacją | 3,85 |
| 2 | łazienka | 7,35 |
| 3 | pokój | 13,10 |
| 4 | pokój | 12,35 |
| 5 | pokój | 11,10 |
| | razem | 47,75 |