



Kamyczek III

95,75 m²

Dom jednorodzinny, piętrowy, z dwustanowiskową wiatą i dużą kotłownią

min. wymiary działki 20,05 x 18,55 m

pow. netto parteru	83,85 m ²
pow. całkowita	169,00 m ²
pow. zabudowy	99,90 m ²
kubatura brutto	582,90 m ³
wysokość budynku	8,07 m
kąt nachylenia dachu	30°
rodzaj stropu	gęstożebrowy
pow. dachu	159,00 m ²

TECHNOLOGIA

Technologia murowana: Pustak ceramiczny gr. 25 cm + ocieplenie w systemie Termo Organika. Pokrycie dachu dachówką cementową. Brama garażowa i drzwi zewnętrzne marki Hörmann.

Do tego projektu możesz wprowadzić zmiany, na które wyrazimy bezpłatną zgodę. Więcej na www.studioatrium.pl

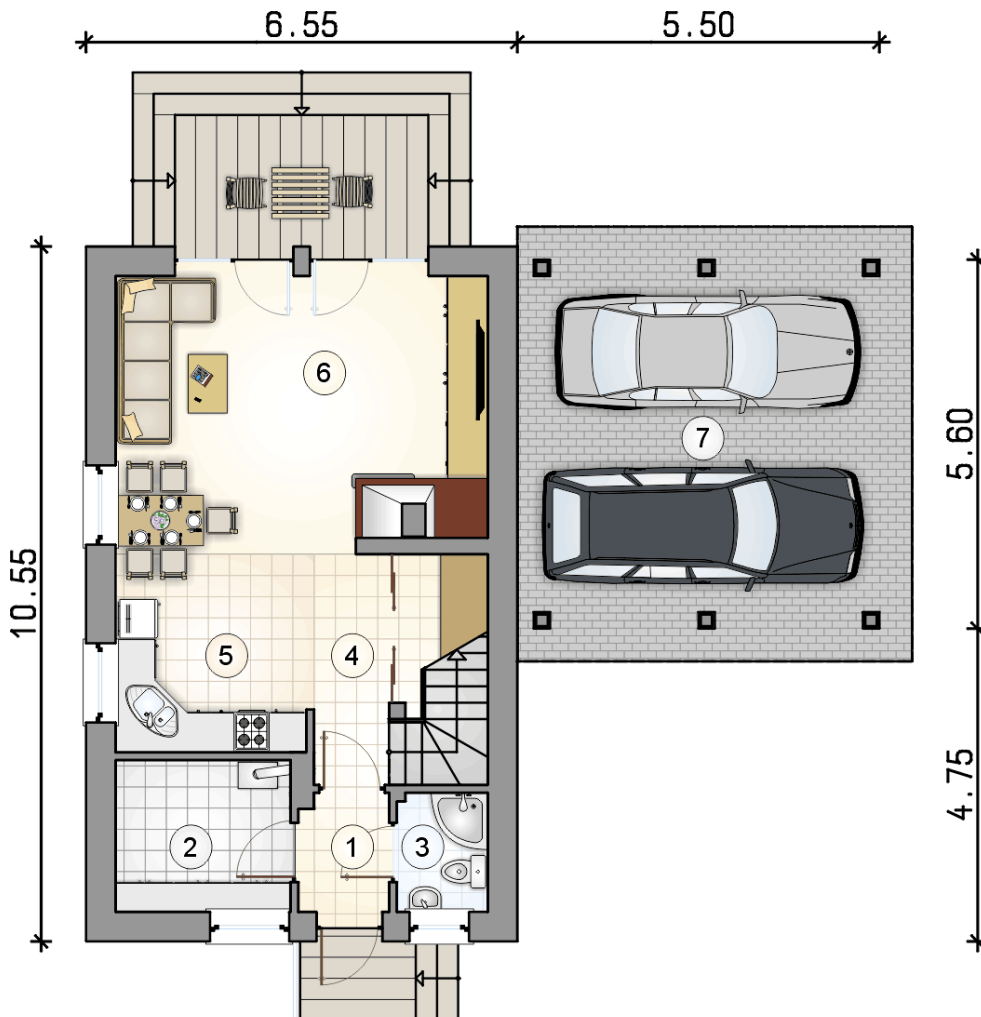
KOSZTY BUDOWY

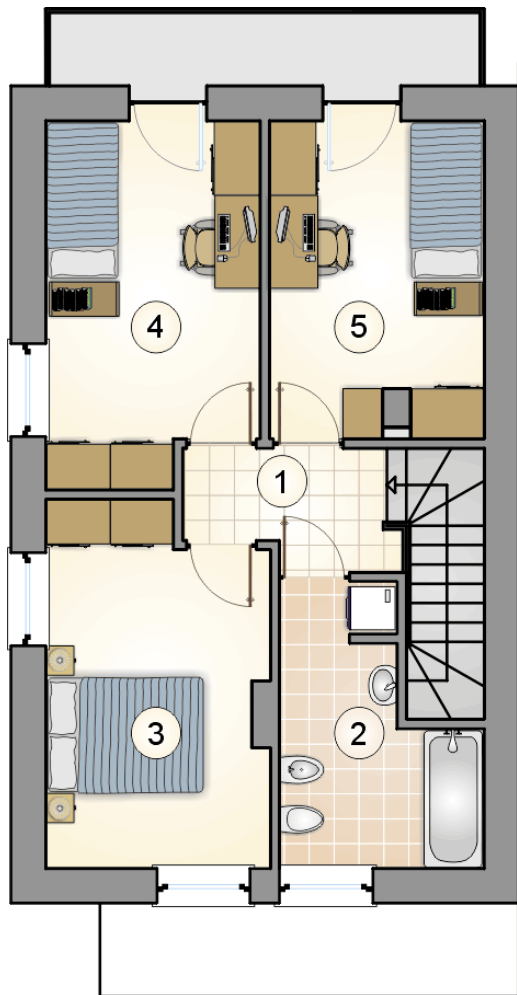
stan surowy	180 149 zł
roboty wykończeniowe	173 126 zł
instalacje	77 601 zł
koszt budowy	430 875 zł

Podane ceny są szacunkowymi cenami netto. Zapytaj o zestawienie materiałów naszego konsultanta na www.studioatrium.pl

RZUT PARTERU

	[m ²]
1 przedsiónek	2,35
2 kotłownia	5,95
3 łazienka	2,40
4 hall z komunikacją	6,25
5 kuchnia	6,80
6 pokój dzienny z jadalnią	25,25
razem	49,00
7 wiaty	30,45





RZUT PIĘTRA

[m²]

1	hall z komunikacją	3,75
2	łazienka	7,35
3	pokój	12,55
4	pokój	12,20
5	pokój	10,90
0	razem	46,75