



**ATRIUM**

# Kamyczek IV

## 100,1 m<sup>2</sup>

Dom jednorodzinny, piętrowy, z wiatą garażową, na działki z wjazdem od południa

min. wymiary działki 21,55 x 13,55 m

pow. netto parteru	71,80 m <sup>2</sup>
pow. całkowita	156,65 m <sup>2</sup>
pow. zabudowy	87,55 m <sup>2</sup>
kubatura brutto	534,60 m <sup>3</sup>
wysokość budynku	8,07 m
kąt nachylenia dachu	30°
rodzaj stropu	gęstożebrowy
pow. dachu	131,00 m <sup>2</sup>

### TECHNOLOGIA

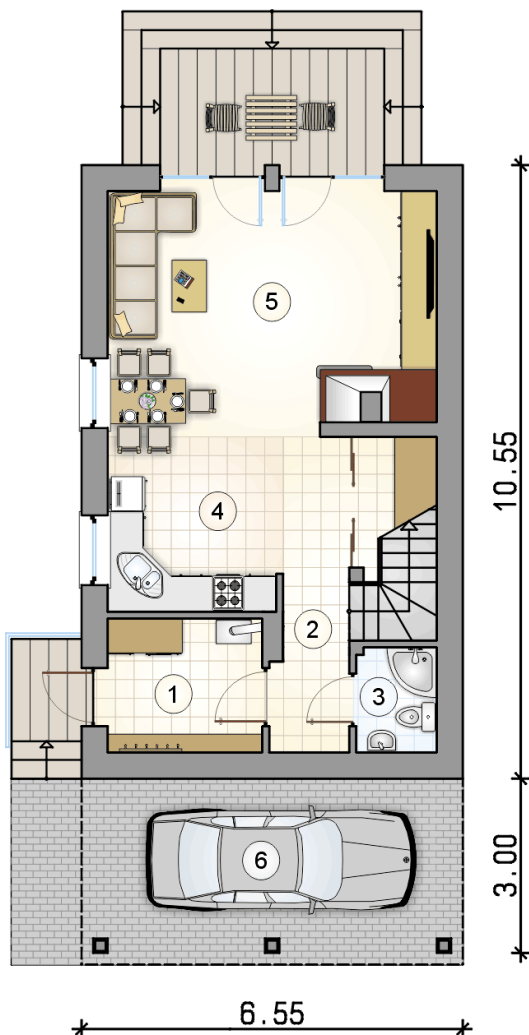
Technologia murowana: Pustak ceramiczny gr. 25 cm + ocieplenie w systemie Termo Organika. Pokrycie dachu dachówką cementową. Brama garażowa i drzwi zewnętrzne marki Hörmann.

Do tego projektu możesz wprowadzić zmiany, na które wyrazimy bezpłatną zgodę. Więcej na [www.studioatrium.pl](http://www.studioatrium.pl)

### KOSZTY BUDOWY

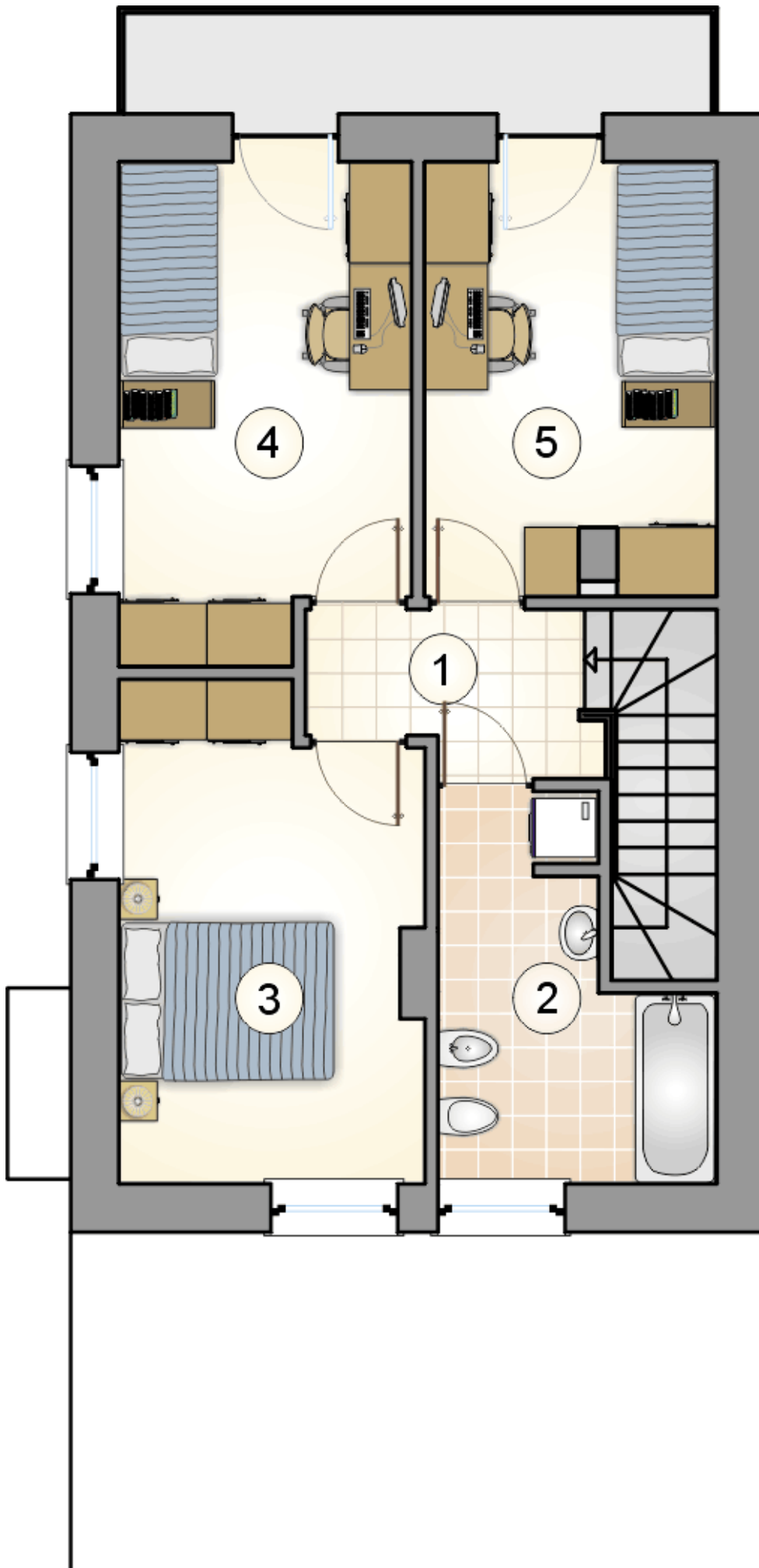
stan surowy	188 333 zł
roboty wykończeniowe	180 991 zł
instalacje	81 126 zł
koszt budowy	450 450 zł

Podane ceny są szacunkowymi cenami netto. Zapytaj o zestawienie materiałów naszego konsultanta na [www.studioatrium.pl](http://www.studioatrium.pl)



### RZUT PARTERU [m<sup>2</sup>]

1	przedsiónek z piecem c.o.	5,95
2	hall z komunikacją	10,85
3	łazienka	2,40
4	kuchnia	6,80
5	pokój dzienny z jadalnią	25,25
	<b>razem</b>	<b>51,25</b>
6	wiata	18,25



RZUT PIĘTRA

[m<sup>2</sup>]

1	hall z komunikacją	5,85
2	łazienka	7,35
3	pokój	12,55
4	pokój	12,20
5	pokój	10,90
0	<b>razem</b>	<b>48,85</b>