



ATRIUM

Kamyczek IV

100,1 m²

Dom jednorodzinny, piętrowy, z wiatą garażową, na działki z wjazdem od południa

min. wymiary działki 21,55 x 13,55 m

pow. netto parteru	71,80 m ²
pow. całkowita	156,65 m ²
pow. zabudowy	87,55 m ²
kubatura brutto	534,60 m ³
wysokość budynku	8,07 m
kąt nachylenia dachu	30°
rodzaj stropu	gęstożebrowy
pow. dachu	131,00 m ²

TECHNOLOGIA

Technologia murowana: Pustak ceramiczny gr. 25 cm + ocieplenie w systemie Termo Organika. Pokrycie dachu dachówką cementową. Brama garażowa i drzwi zewnętrzne marki Hörmann.

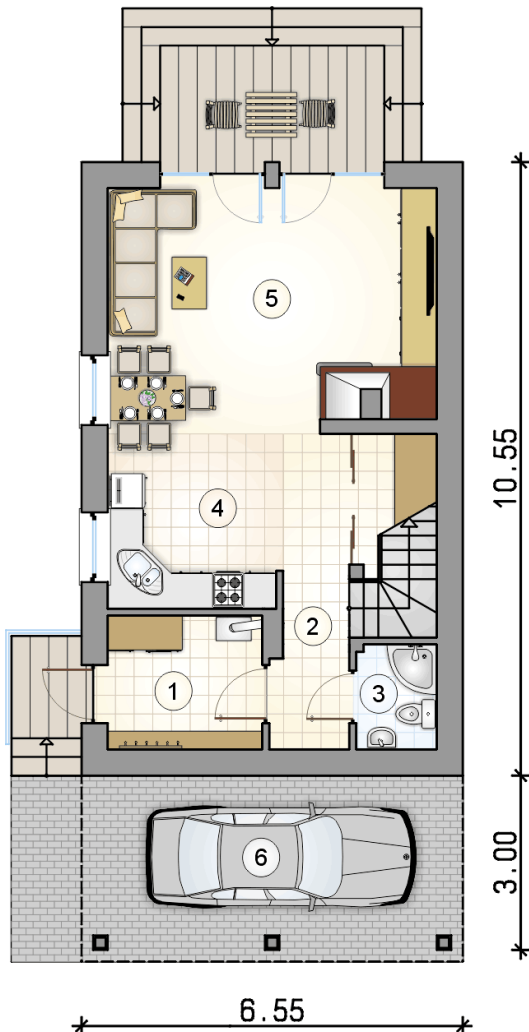
Do tego projektu możesz wprowadzić zmiany, na które wyrazimy bezpłatną zgodę. Więcej na www.studioatrium.pl



KOSZTY BUDOWY

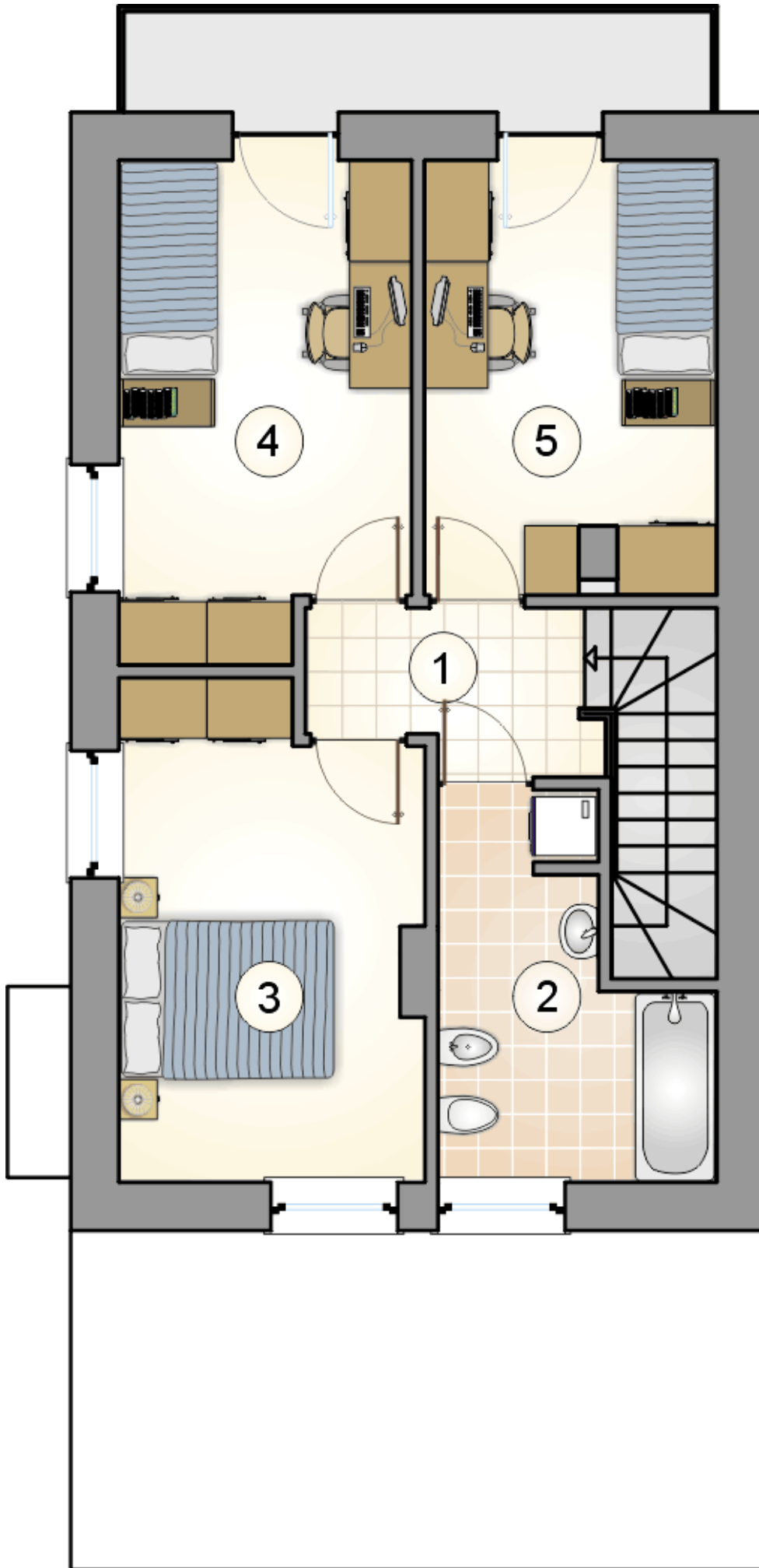
stan surowy	188 333 zł
roboty wykończeniowe	180 991 zł
instalacje	81 126 zł
koszt budowy	450 450 zł

Podane ceny są szacunkowymi cenami netto. Zapytaj o zestawienie materiałów naszego konsultanta na www.studioatrium.pl



RZUT PARTERU [m²]

1	przedsiónek z piecem c.o.	5,95
2	hall z komunikacją	10,85
3	łazienka	2,40
4	kuchnia	6,80
5	pokój dzienny z jadalnią	25,25
	razem	51,25
6	wiata	18,25



RZUT PIĘTRA

[m²]

1	hall z komunikacją	5,85
2	łazienka	7,35
3	pokój	12,55
4	pokój	12,20
5	pokój	10,90
0	razem	48,85