



# Kanon

## 131,8 m<sup>2</sup>

plus garaż 17,60 m<sup>2</sup>

Parterowy dom z poddaszem użytkowym i dwuspadowym dachem, z dużą lukarną i balkonem nad przestronnym tarasem, na wąskiej działce, z garażem

min. wymiary działki 15,3 x 20,3 m

pow. netto parteru	87,40 m <sup>2</sup>
pow. całkowita	220,15 m <sup>2</sup>
pow. zabudowy	110,05 m <sup>2</sup>
kubatura brutto	731,40 m <sup>3</sup>
wysokość budynku	9,29 m
kąt nachylenia dachu	40°
rodzaj stropu	gęstożebrowy
pow. dachu	194,00 m <sup>2</sup>



### TECHNOLOGIA

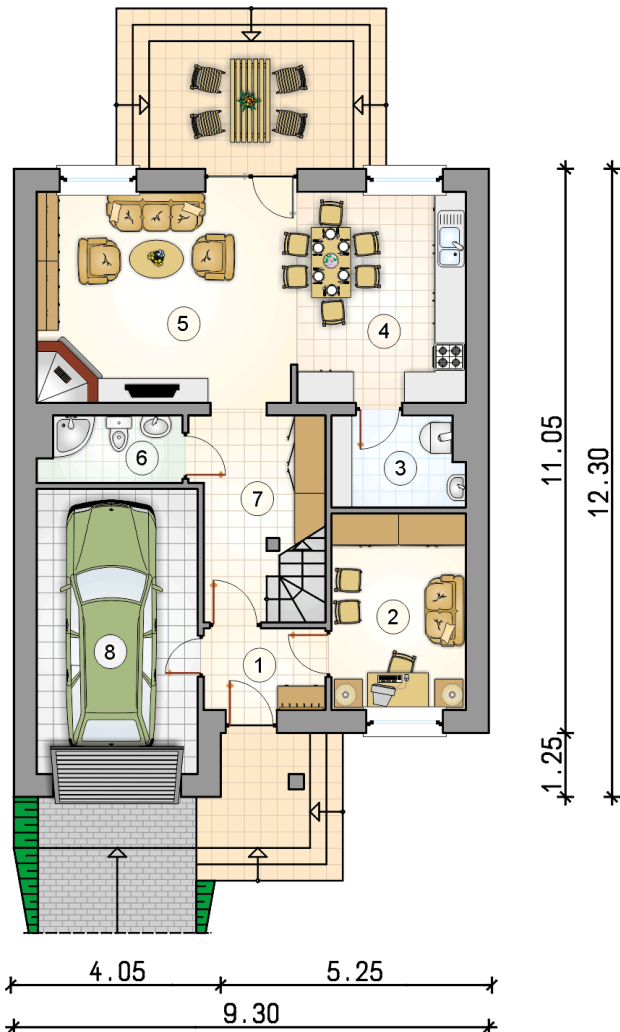
Technologia murowana: Pustak ceramiczny gr. 30 cm + ocieplenie w systemie Termo Organika. Pokrycie dachu dachówką cementową. Brama garażowa i drzwi zewnętrzne marki Hörmann.

Do tego projektu możesz wprowadzić zmiany, na które wyrazimy bezpłatną zgodę. Więcej na [www.studioatrium.pl](http://www.studioatrium.pl)

### KOSZTY BUDOWY

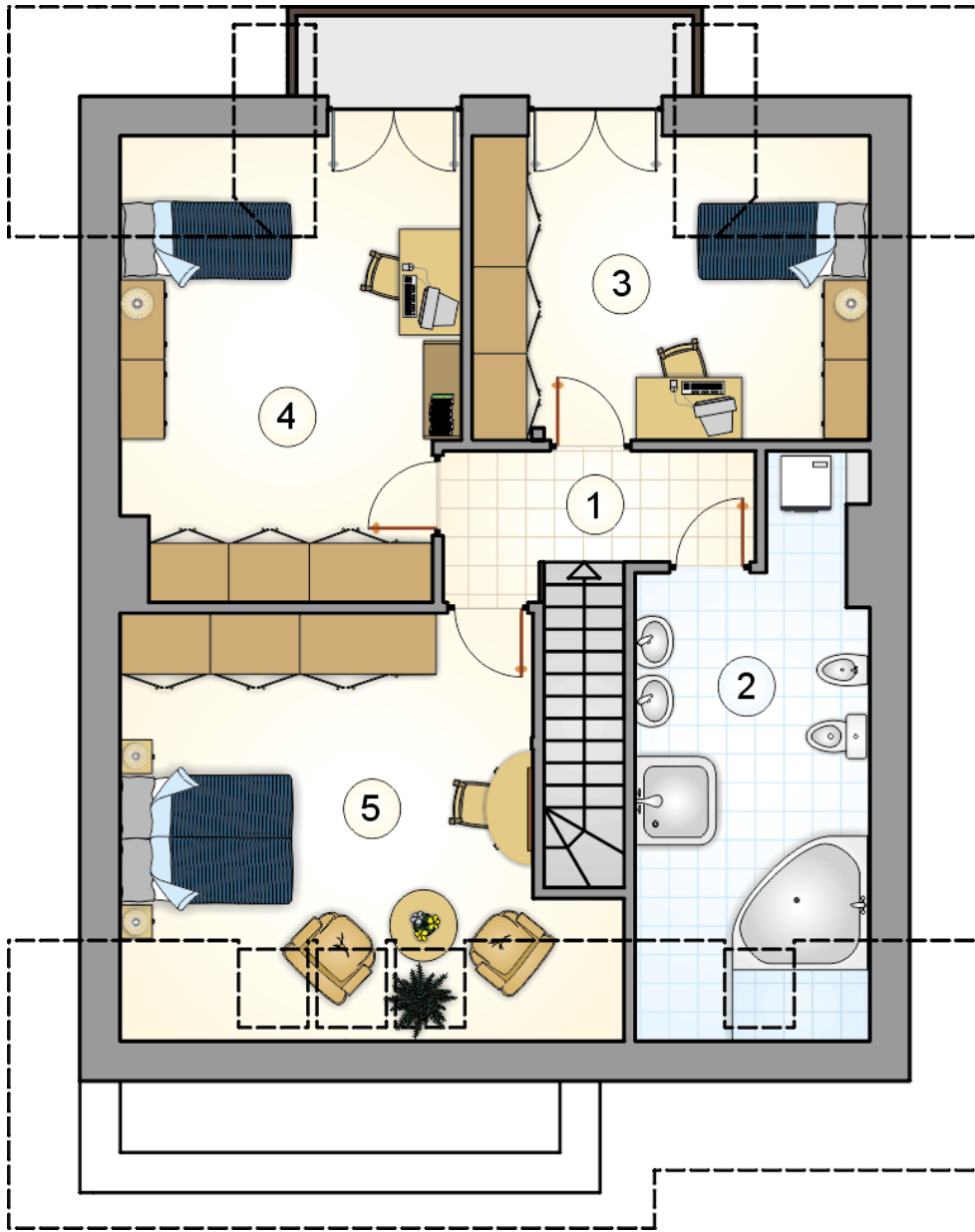
stan surowy	264 164 zł
roboty wykończeniowe	253 865 zł
instalacje	113 791 zł
koszt budowy	631 820 zł

Podane ceny są szacunkowymi cenami netto. Zapytaj o zestawienie materiałów naszego konsultanta na [www.studioatrium.pl](http://www.studioatrium.pl)



### RZUT PARTERU [m<sup>2</sup>]

1	przedsiónek	3,60
2	pokój	10,15
3	kotłownia	4,50
4	pokój z jadalnią	13,65
5	pokój dzienny	21,10
6	łazienka	3,50
7	hall z komunikacją	7,75
	<b>razem</b>	<b>64,25</b>
8	garaż	17,60



RZUT PODDASZA

[m<sup>2</sup>]

1	hall z komunikacją	4,90
2	łazienka	12,75
3	pokój	13,60
4	pokój	17,50
5	pokój	18,80
	<b>razem</b>	<b>67,55</b>