



Kanon

131,8 m²

plus garaż 17,60 m²

Parterowy dom z poddaszem użytkowym i dwuspadowym dachem, z dużą lukarną i balkonem nad przestronnym tarasem, na wąskiej działce, z garażem

min. wymiary działki 15,3 x 20,3 m

pow. netto parteru	87,40 m ²
pow. całkowita	220,15 m ²
pow. zabudowy	110,05 m ²
kubatura brutto	731,40 m ³
wysokość budynku	9,29 m
kąt nachylenia dachu	40°
rodzaj stropu	gęstożebrowy
pow. dachu	194,00 m ²



TECHNOLOGIA

Technologia murowana: Pustak ceramiczny gr. 30 cm + ocieplenie w systemie Termo Organika. Pokrycie dachu dachówką cementową. Brama garażowa i drzwi zewnętrzne marki Hörmann.

Do tego projektu możesz wprowadzić zmiany, na które wyrazimy bezpłatną zgodę. Więcej na www.studioatrium.pl

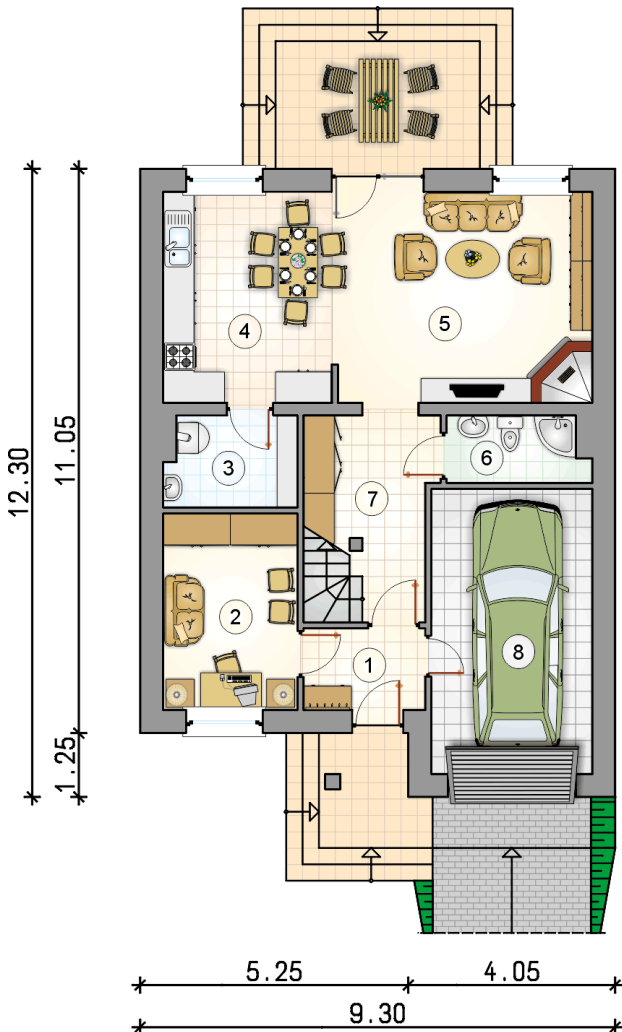
KOSZTY BUDOWY

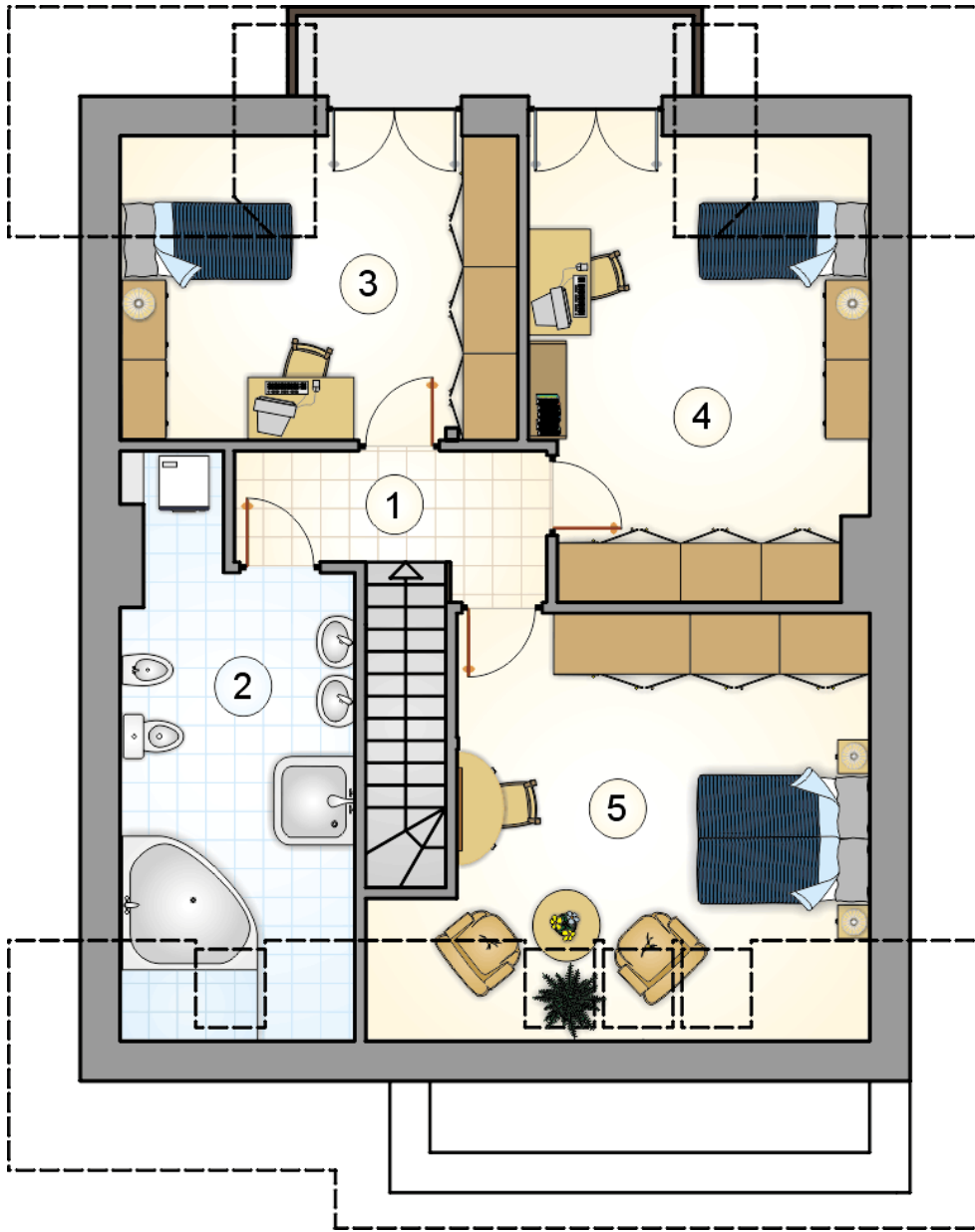
stan surowy	264 164 zł
roboty wykończeniowe	253 865 zł
instalacje	113 791 zł
koszt budowy	631 820 zł

Podane ceny są szacunkowymi cenami netto. Zapytaj o zestawienie materiałów naszego konsultanta na www.studioatrium.pl

RZUT PARTERU

	[m ²]
1 przedsionek	3,60
2 pokój	10,15
3 kotłownia	4,50
4 pokój z jadalnią	13,65
5 pokój dzienny	21,10
6 łazienka	3,50
7 hall z komunikacją	7,75
razem	64,25
8 garaż	17,60





RZUT PODDASZA

[m²]

1	hall z komunikacją	4,90
2	łazienka	12,75
3	pokój	13,60
4	pokój	17,50
5	pokój	18,80
	razem	67,55