



# Kanon II

## 133,05 m<sup>2</sup>

plus garaż 17,60 m<sup>2</sup>

Dom parterowy z poddaszem użytkowym i garażem, z lukarnami nad wejściem i tarasem, na wąskiej działce

min. wymiary działki 15,3 x 20,3 m

|                      |                       |
|----------------------|-----------------------|
| pow. netto parteru   | 89,20 m <sup>2</sup>  |
| pow. całkowita       | 221,30 m <sup>2</sup> |
| pow. zabudowy        | 110,65 m <sup>2</sup> |
| kubatura brutto      | 762,40 m <sup>3</sup> |
| wysokość budynku     | 9,62 m                |
| kąt nachylenia dachu | 40°                   |
| rodzaj stropu        | gęstożebrowy          |
| pow. dachu           | 199,00 m <sup>2</sup> |

### TECHNOLOGIA

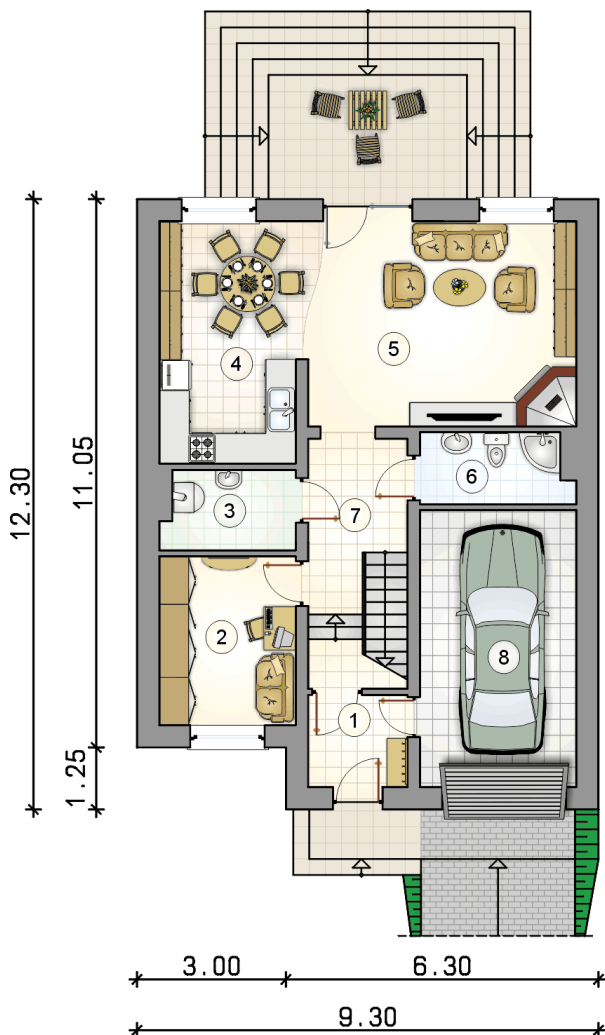
Technologia murowana: Pustak ceramiczny gr. 30 cm + ocieplenie w systemie Termo Organika. Pokrycie dachu dachówką cementową. Brama garażowa i drzwi zewnętrzne marki Hörmann.

Do tego projektu możesz wprowadzić zmiany, na które wyrazimy bezpłatną zgodę. Więcej na [www.studioatrium.pl](http://www.studioatrium.pl)

### KOSZTY BUDOWY

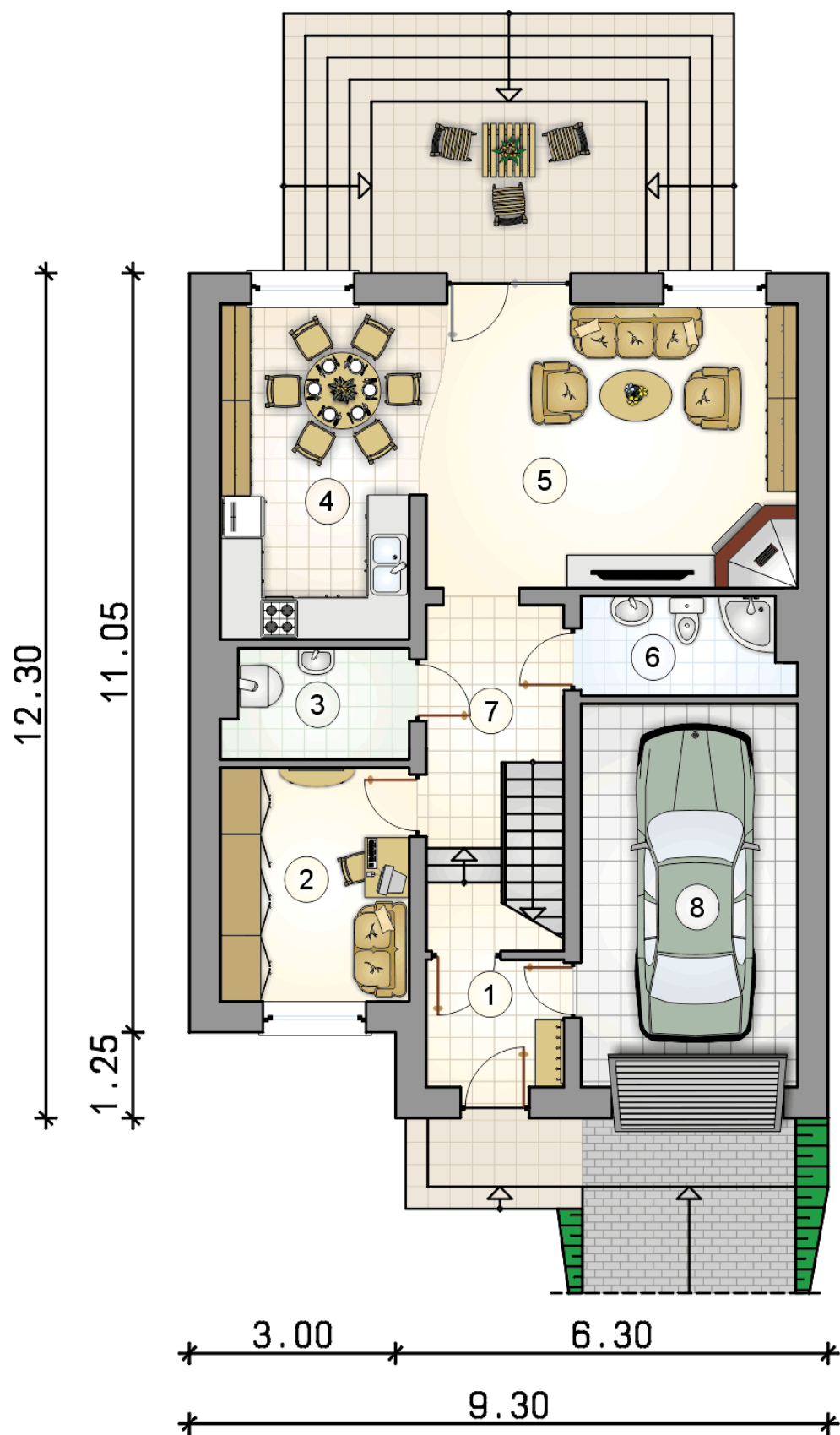
|                      |            |
|----------------------|------------|
| stan surowy          | 266 516 zł |
| roboty wykończeniowe | 256 125 zł |
| instalacje           | 114 804 zł |
| koszt budowy         | 637 445 zł |

Podane ceny są szacunkowymi cenami netto. Zapytaj o zestawienie materiałów naszego konsultanta na [www.studioatrium.pl](http://www.studioatrium.pl)



### RZUT PARTERU [m<sup>2</sup>]

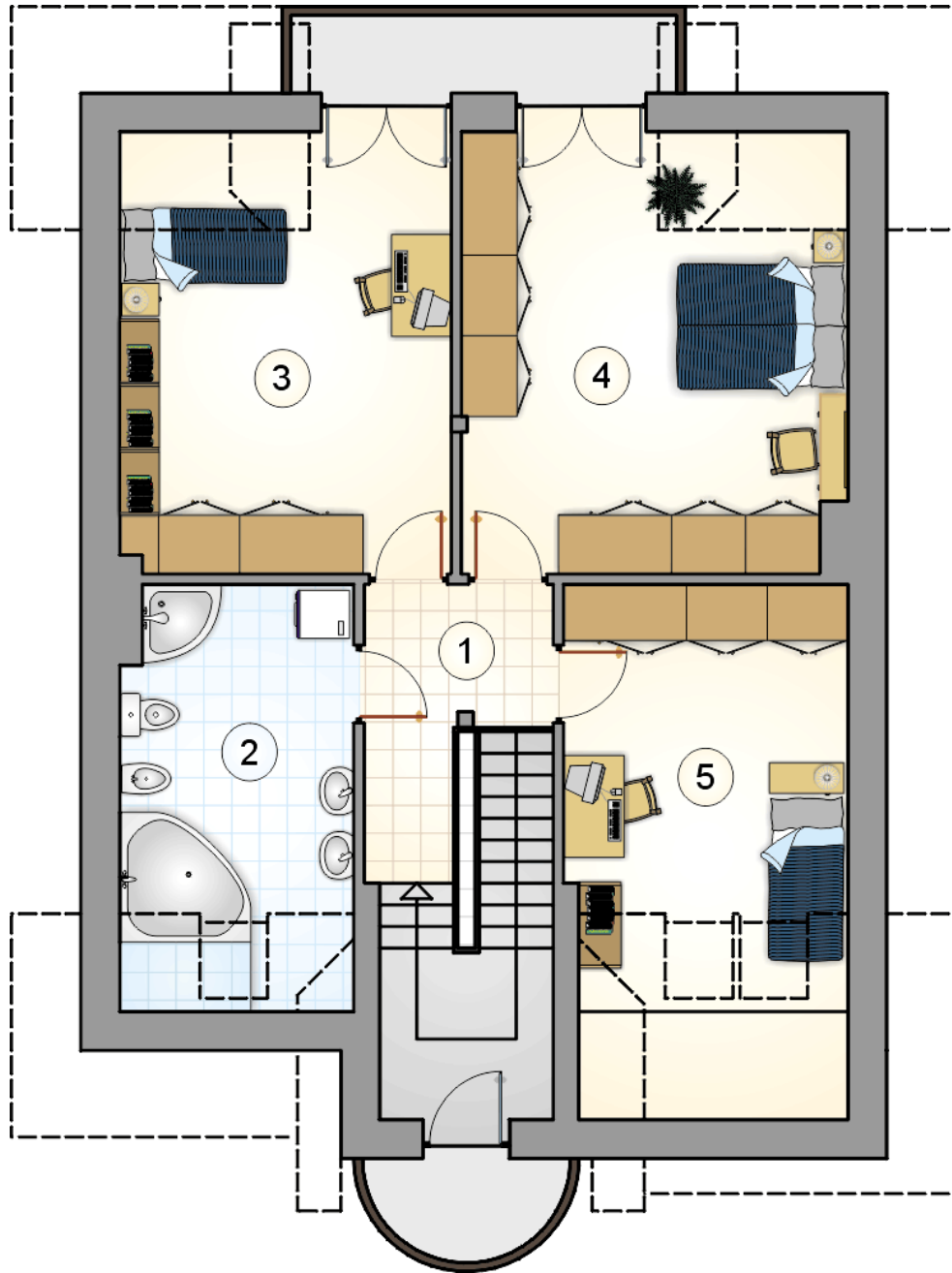
|   |                    |              |
|---|--------------------|--------------|
| 1 | przedsiónek        | 3,70         |
| 2 | pokój              | 9,35         |
| 3 | kotłownia          | 4,20         |
| 4 | kuchnia z jadalnią | 13,75        |
| 5 | pokój dzienny      | 22,80        |
| 6 | łazienka           | 4,25         |
| 7 | hall z komunikacją | 7,60         |
|   | <b>razem</b>       | <b>65,65</b> |
| 8 | garaż              | 17,60        |



RZUT PARTERU

[m<sup>2</sup>]

|   |                    |              |
|---|--------------------|--------------|
| 1 | przedsiónek        | 3,70         |
| 2 | pokój              | 9,35         |
| 3 | kotłownia          | 4,20         |
| 4 | kuchnia z jadalnią | 13,75        |
| 5 | pokój dzienny      | 22,80        |
| 6 | łazienka           | 4,25         |
| 7 | hall z komunikacją | 7,60         |
|   | <b>razem</b>       | <b>65,65</b> |
| 8 | garaż              | 17,60        |



RZUT PODDASZA

[m<sup>2</sup>]

|   |                    |              |
|---|--------------------|--------------|
| 1 | hall z komunikacją | 5,60         |
| 2 | łazienka           | 10,65        |
| 3 | pokój              | 17,50        |
| 4 | pokój              | 20,50        |
| 5 | pokój              | 13,15        |
|   | <b>razem</b>       | <b>67,40</b> |