



# Kanon II

## 133,05 m<sup>2</sup>

plus garaż 17,60 m<sup>2</sup>

Dom parterowy z poddaszem użytkowym i garażem, z lukarnami nad wejściem i tarasem, na wąskiej działce

min. wymiary działki 15,3 x 20,3 m

pow. netto parteru	89,20 m <sup>2</sup>
pow. całkowita	221,30 m <sup>2</sup>
pow. zabudowy	110,65 m <sup>2</sup>
kubatura brutto	762,40 m <sup>3</sup>
wysokość budynku	9,62 m
kąt nachylenia dachu	40°
rodzaj stropu	gęstożebrowy
pow. dachu	199,00 m <sup>2</sup>



### TECHNOLOGIA

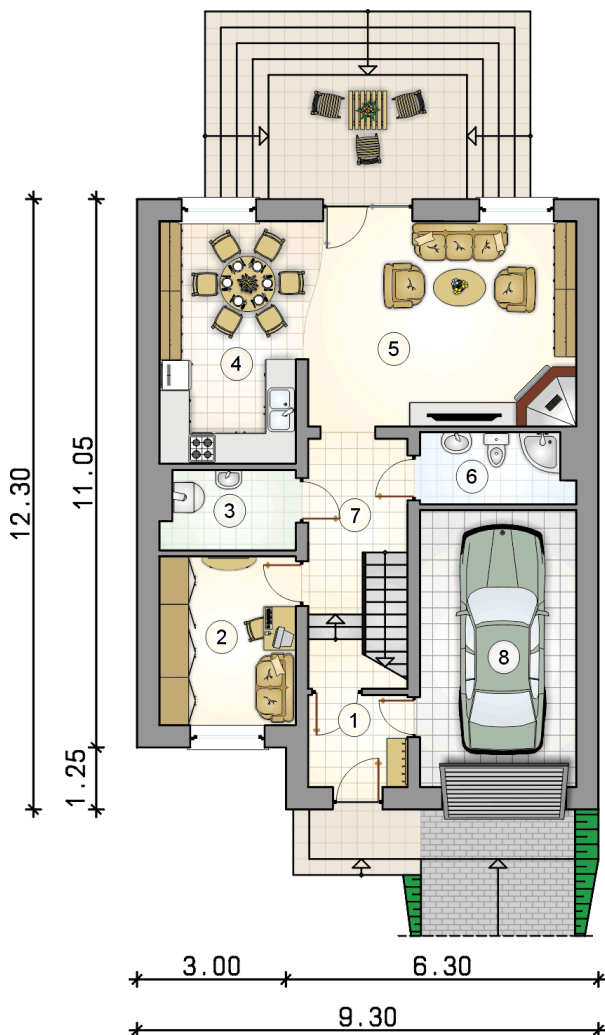
Technologia murowana: Pustak ceramiczny gr. 30 cm + ocieplenie w systemie Termo Organika. Pokrycie dachu dachówką cementową. Brama garażowa i drzwi zewnętrzne marki Hörmann.

Do tego projektu możesz wprowadzić zmiany, na które wyrazimy bezpłatną zgodę. Więcej na [www.studioatrium.pl](http://www.studioatrium.pl)

### KOSZTY BUDOWY

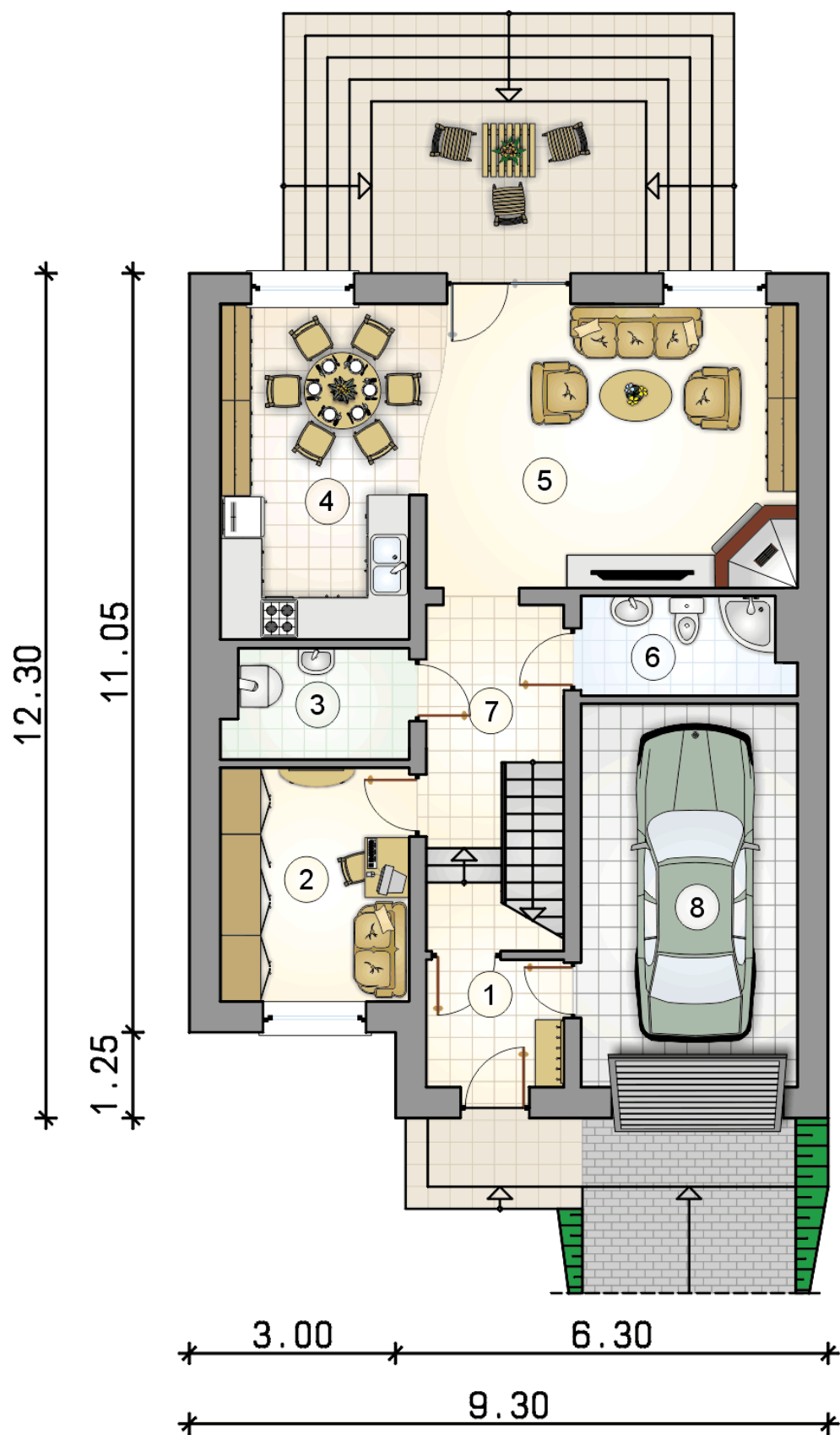
stan surowy	266 516 zł
roboty wykończeniowe	256 125 zł
instalacje	114 804 zł
koszt budowy	637 445 zł

Podane ceny są szacunkowymi cenami netto. Zapytaj o zestawienie materiałów naszego konsultanta na [www.studioatrium.pl](http://www.studioatrium.pl)



### RZUT PARTERU [m<sup>2</sup>]

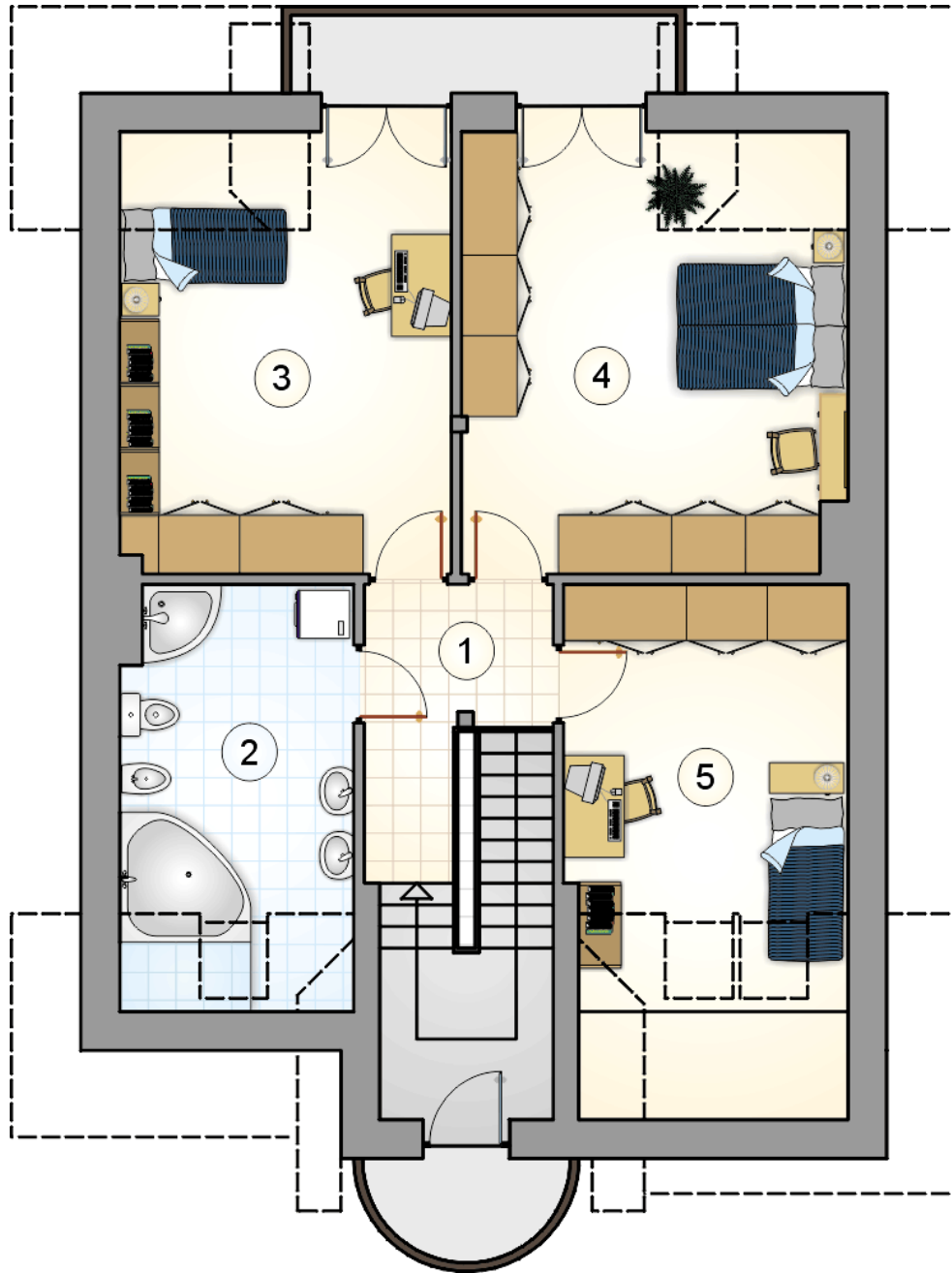
1	przedsiónek	3,70
2	pokój	9,35
3	kotłownia	4,20
4	kuchnia z jadalnią	13,75
5	pokój dzienny	22,80
6	łazienka	4,25
7	hall z komunikacją	7,60
	<b>razem</b>	<b>65,65</b>
8	garaż	17,60



### RZUT PARTERU

[m<sup>2</sup>]

1	przedsiónek	3,70
2	pokój	9,35
3	kotłownia	4,20
4	kuchnia z jadalnią	13,75
5	pokój dzienny	22,80
6	łazienka	4,25
7	hall z komunikacją	7,60
	<b>razem</b>	<b>65,65</b>
8	garaż	17,60



RZUT PODDASZA

[m<sup>2</sup>]

1	hall z komunikacją	5,60
2	łazienka	10,65
3	pokój	17,50
4	pokój	20,50
5	pokój	13,15
	<b>razem</b>	<b>67,40</b>