



Kanon II

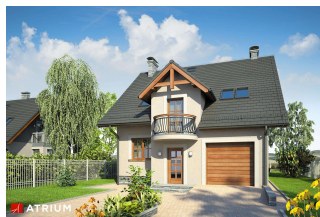
133,05 m²

plus garaż 17,60 m²

Dom parterowy z poddaszem użytkowym i garażem, z lukarnami nad wejściem i tarasem, na wąskiej działce

min. wymiary działki 15,3 x 20,3 m

pow. netto parteru	89,20 m ²
pow. całkowita	221,30 m ²
pow. zabudowy	110,65 m ²
kubatura brutto	762,40 m ³
wysokość budynku	9,62 m
kąt nachylenia dachu	40°
rodzaj stropu	gęstożebrowy
pow. dachu	199,00 m ²



TECHNOLOGIA

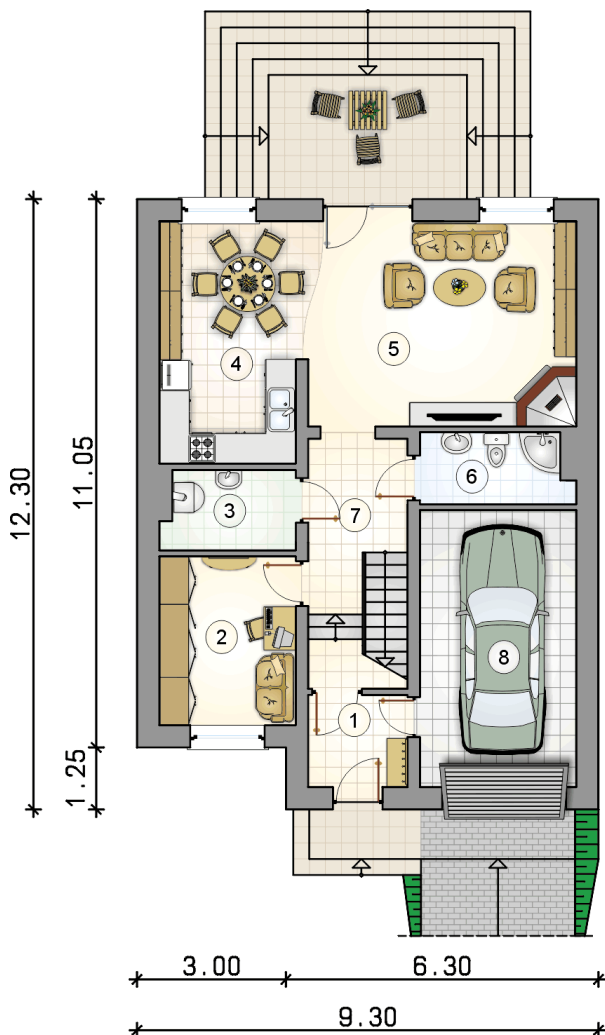
Technologia murowana: Pustak ceramiczny gr. 30 cm + ocieplenie w systemie Termo Organika. Pokrycie dachu dachówką cementową. Brama garażowa i drzwi zewnętrzne marki Hörmann.

Do tego projektu możesz wprowadzić zmiany, na które wyrazimy bezpłatną zgodę. Więcej na www.studioatrium.pl

KOSZTY BUDOWY

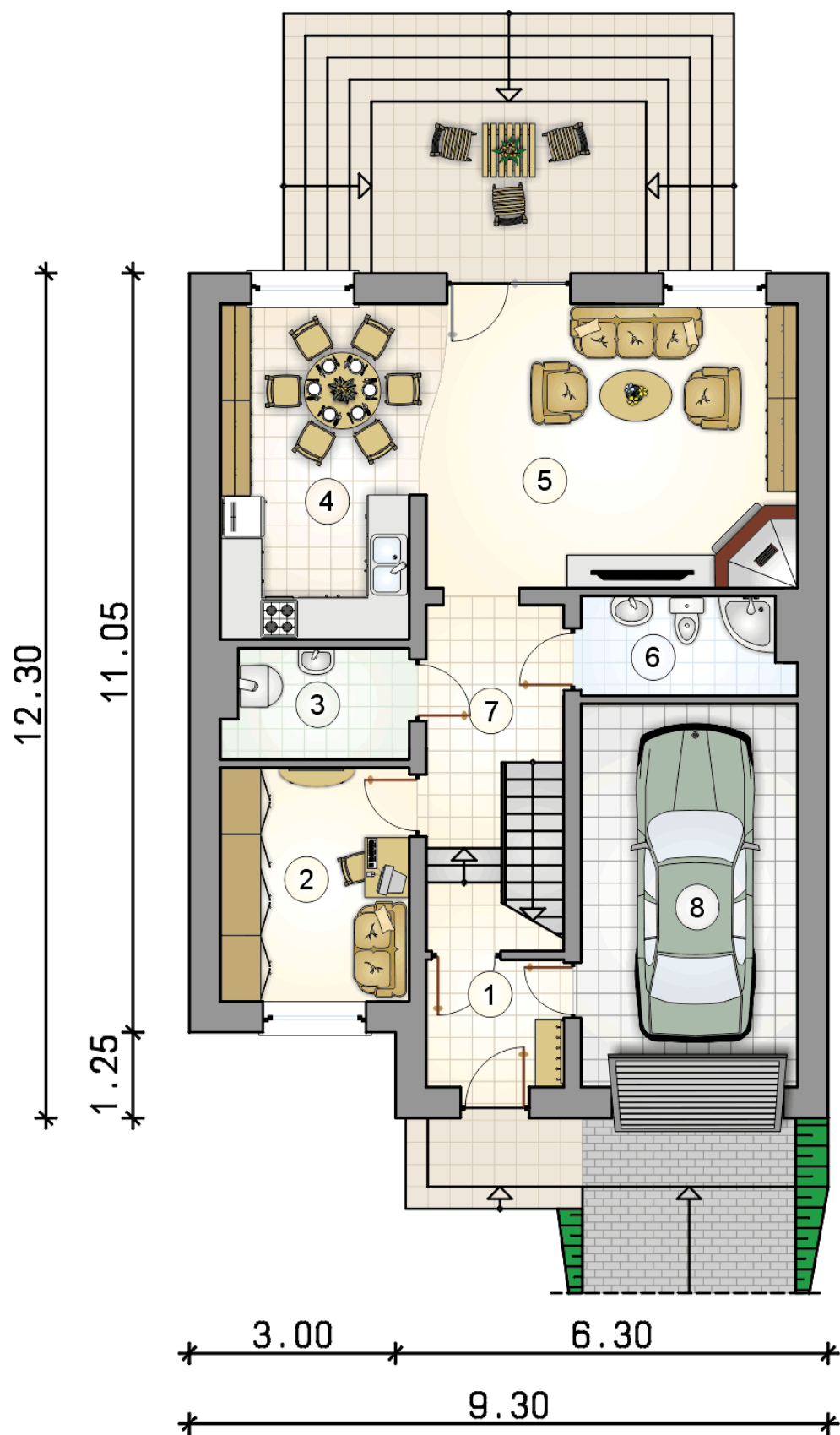
stan surowy	266 516 zł
roboty wykończeniowe	256 125 zł
instalacje	114 804 zł
koszt budowy	637 445 zł

Podane ceny są szacunkowymi cenami netto. Zapytaj o zestawienie materiałów naszego konsultanta na www.studioatrium.pl



RZUT PARTERU [m²]

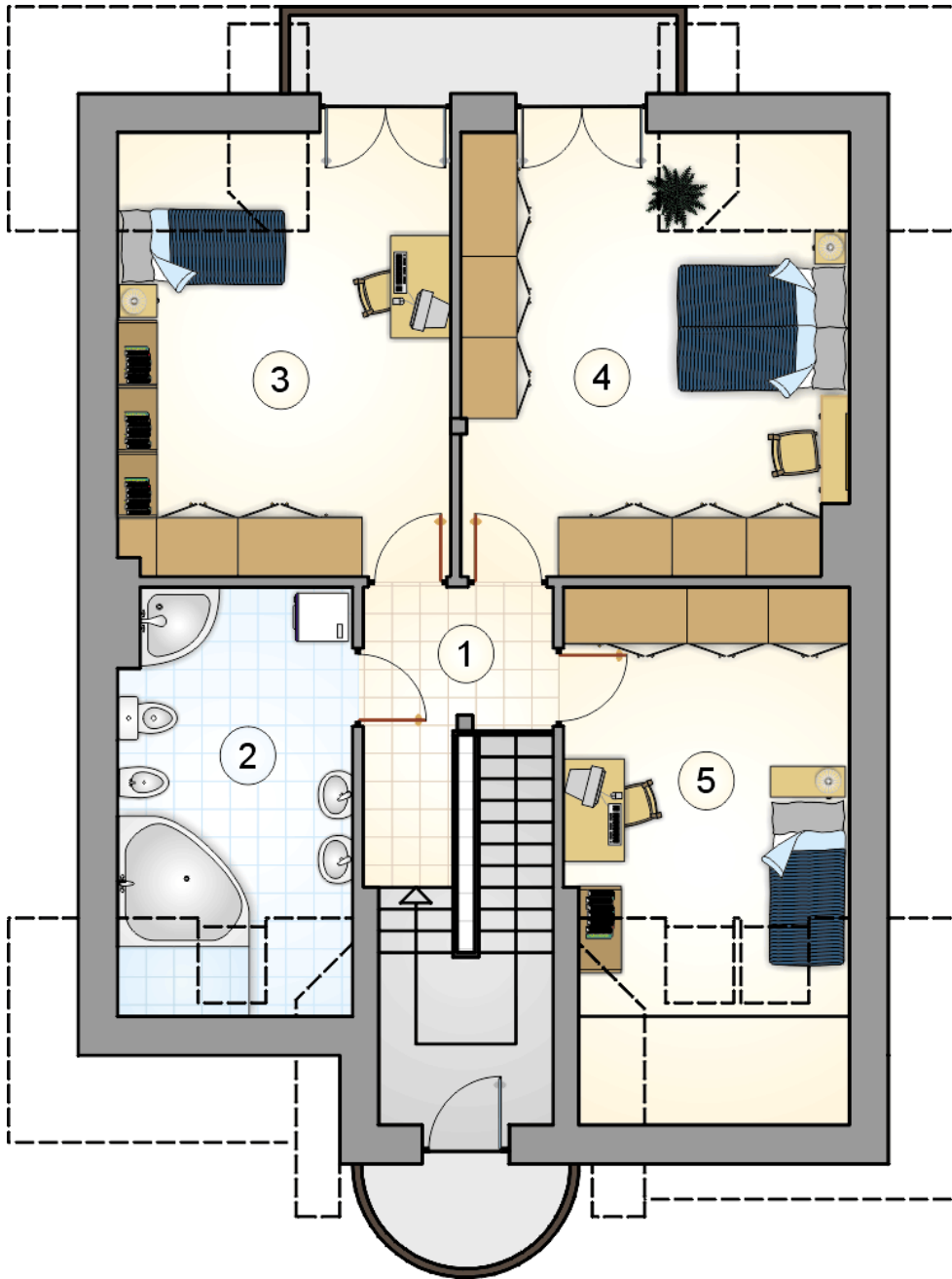
1	przedsionek	3,70
2	pokój	9,35
3	kotłownia	4,20
4	kuchnia z jadalnią	13,75
5	pokój dzienny	22,80
6	łazienka	4,25
7	hall z komunikacją	7,60
	razem	65,65
8	garaż	17,60



RZUT PARTERU

[m²]

1	przedsiónek	3,70
2	pokój	9,35
3	kotłownia	4,20
4	kuchnia z jadalnią	13,75
5	pokój dzienny	22,80
6	łazienka	4,25
7	hall z komunikacją	7,60
	razem	65,65
8	garaż	17,60



RZUT PODDASZA

[m²]

1	hall z komunikacją	5,60
2	łazienka	10,65
3	pokój	17,50
4	pokój	20,50
5	pokój	13,15
	razem	67,40