



Kanon II Bis

129,05 m²

plus garaż 17,30 m²

Dom jednorodzinny, parterowy z poddaszem użytkowym i jedno stanowiskowym garażem

min. wymiary działki 15,3 x 20,45 m

pow. netto parteru	85,10 m ²
pow. całkowita	221,65 m ²
pow. zabudowy	111,05 m ²
kubatura brutto	763,50 m ³
wysokość budynku	9,62 m
kąt nachylenia dachu	40°
rodzaj stropu	gęstożebrowy
pow. dachu	199,00 m ²

TECHNOLOGIA

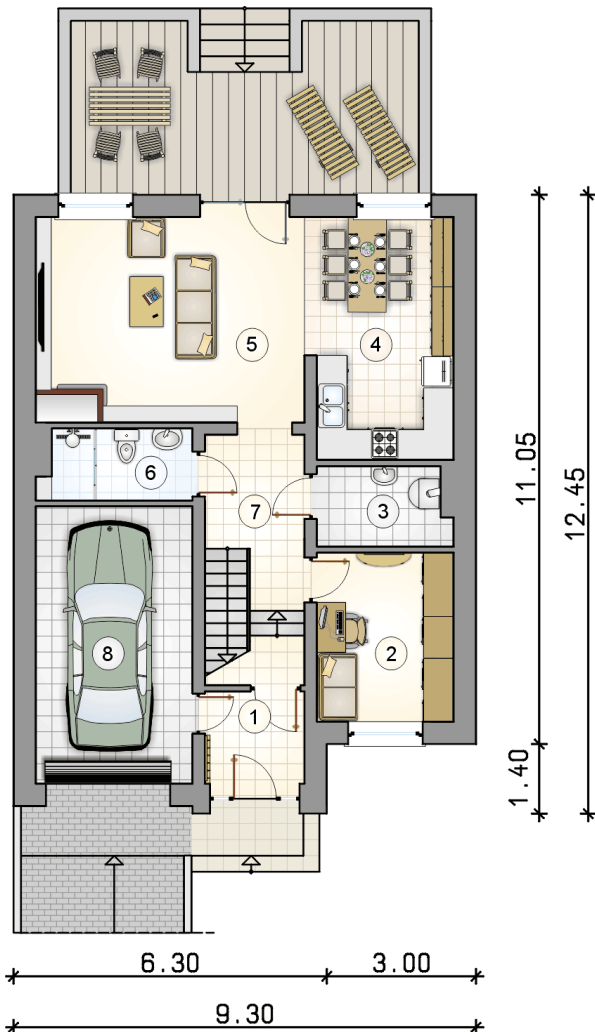
Technologia murowana: Pustak ceramiczny gr. 30 cm + ocieplenie w systemie Termo Organika. Pokrycie dachu dachówką cementową. Brama garażowa i drzwi zewnętrzne marki Hörmann.

Do tego projektu możesz wprowadzić zmiany, na które wyrazimy bezpłatną zgodę. Więcej na www.studioatrium.pl

KOSZTY BUDOWY

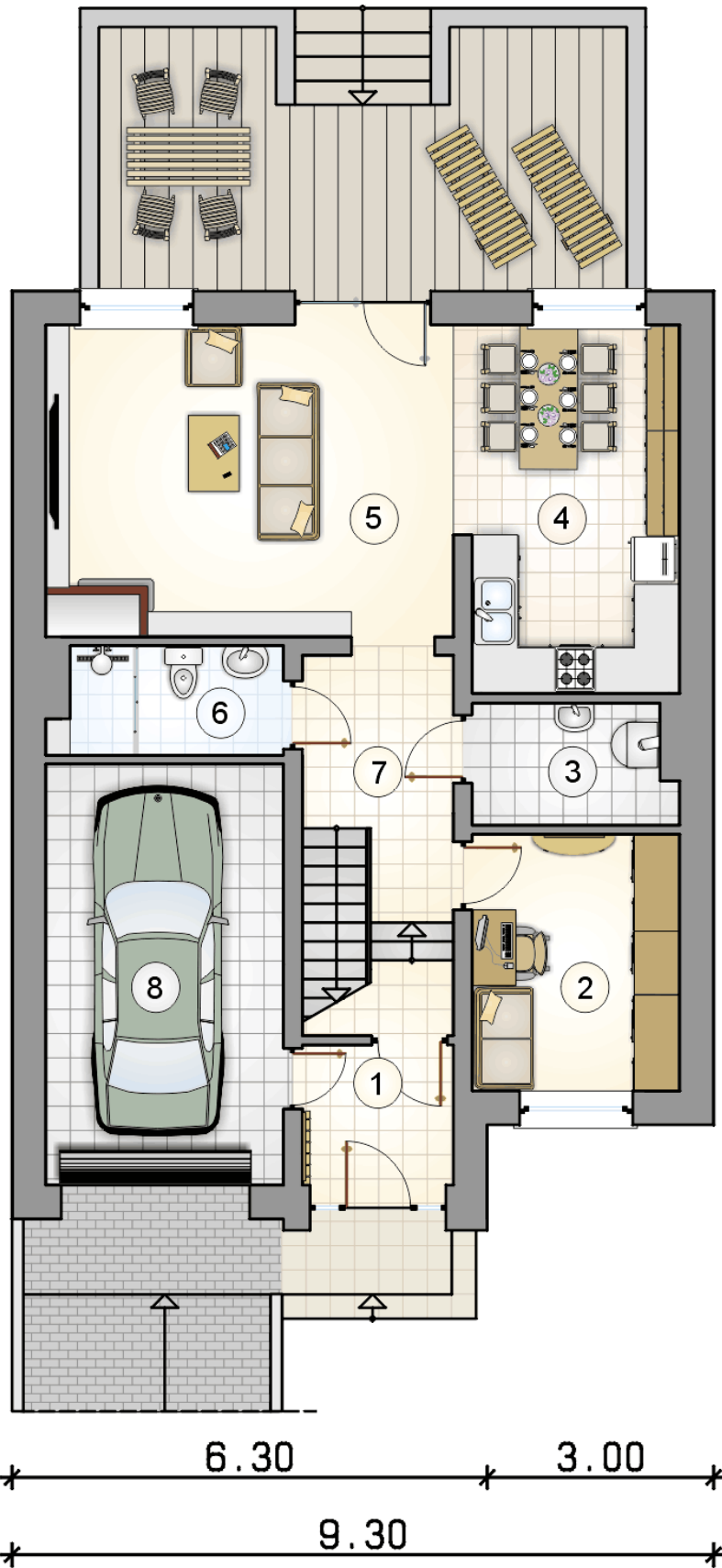
stan surowy	258 714 zł
roboty wykończeniowe	248 628 zł
instalacje	111 443 zł
koszt budowy	618 785 zł

Podane ceny są szacunkowymi cenami netto. Zapytaj o zestawienie materiałów naszego konsultanta na www.studioatrium.pl



RZUT PARTERU [m²]

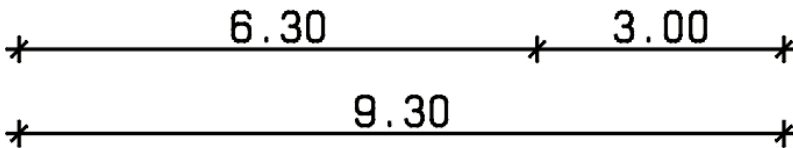
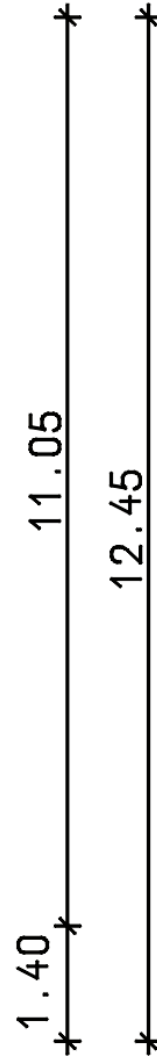
1	przedsiónek	3,60
2	pokój	9,15
3	kotłownia	4,05
4	kuchnia z jadalnią	13,55
5	pokój dzienny	22,45
6	łazienka	4,10
7	hall z komunikacją	5,90
	razem	62,80
8	garaż	17,30

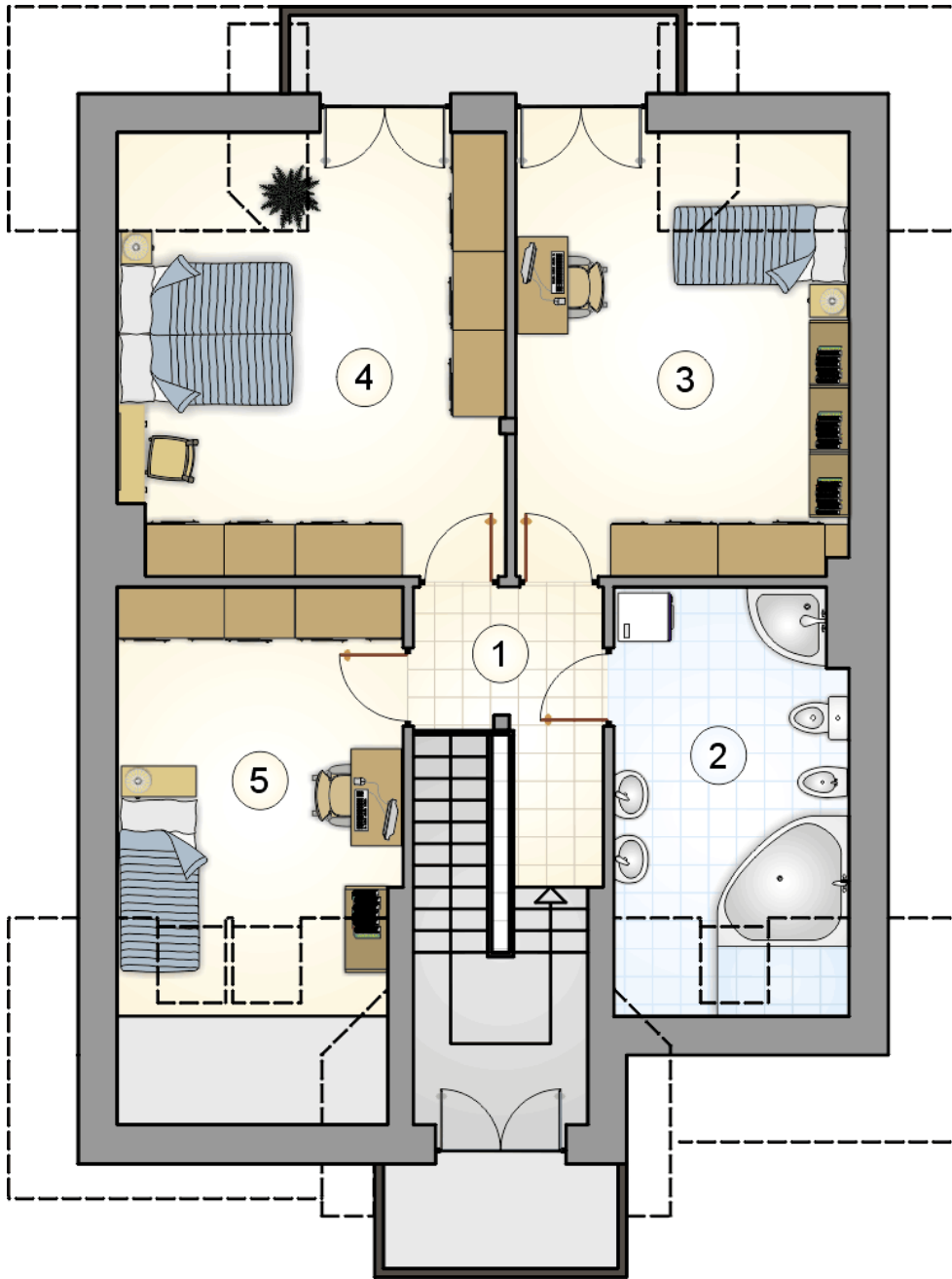


RZUT PARTERU

[m²]

1	przedsiónek	3,60
2	pokój	9,15
3	kotłownia	4,05
4	kuchnia z jadalnią	13,55
5	pokój dzienny	22,45
6	łazienka	4,10
7	hall z komunikacją	5,90
0	razem	62,80
8	garaż	17,30





RZUT PODDASZA

[m²]

1	hall z komunikacją	5,40
2	łazienka	10,50
3	pokój	17,25
4	pokój	20,20
5	pokój	12,90
0	razem	66,25