



Kanon II Bis

129,05 m²

plus garaż 17,30 m²

Dom jednorodzinny, parterowy z poddaszem użytkowym i jedno stanowiskowym garażem

min. wymiary działki 15,3 x 20,45 m

| | |
|----------------------|-----------------------|
| pow. netto parteru | 85,10 m ² |
| pow. całkowita | 221,65 m ² |
| pow. zabudowy | 111,05 m ² |
| kubatura brutto | 763,50 m ³ |
| wysokość budynku | 9,62 m |
| kąt nachylenia dachu | 40° |
| rodzaj stropu | gęstożebrowy |
| pow. dachu | 199,00 m ² |

TECHNOLOGIA

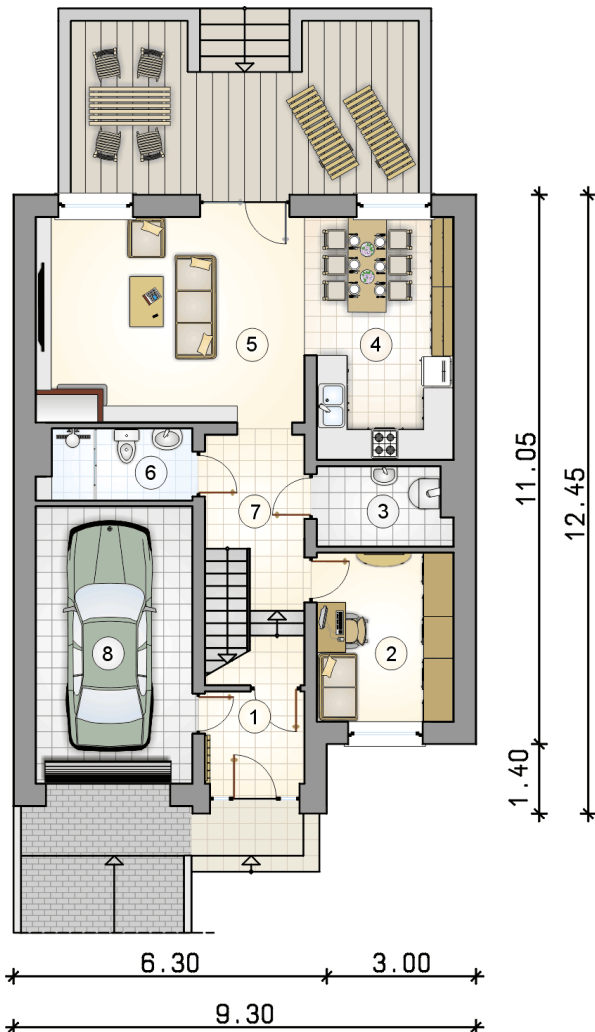
Technologia murowana: Pustak ceramiczny gr. 30 cm + ocieplenie w systemie Termo Organika. Pokrycie dachu dachówką cementową. Brama garażowa i drzwi zewnętrzne marki Hörmann.

Do tego projektu możesz wprowadzić zmiany, na które wyrazimy bezpłatną zgodę. Więcej na www.studioatrium.pl

KOSZTY BUDOWY

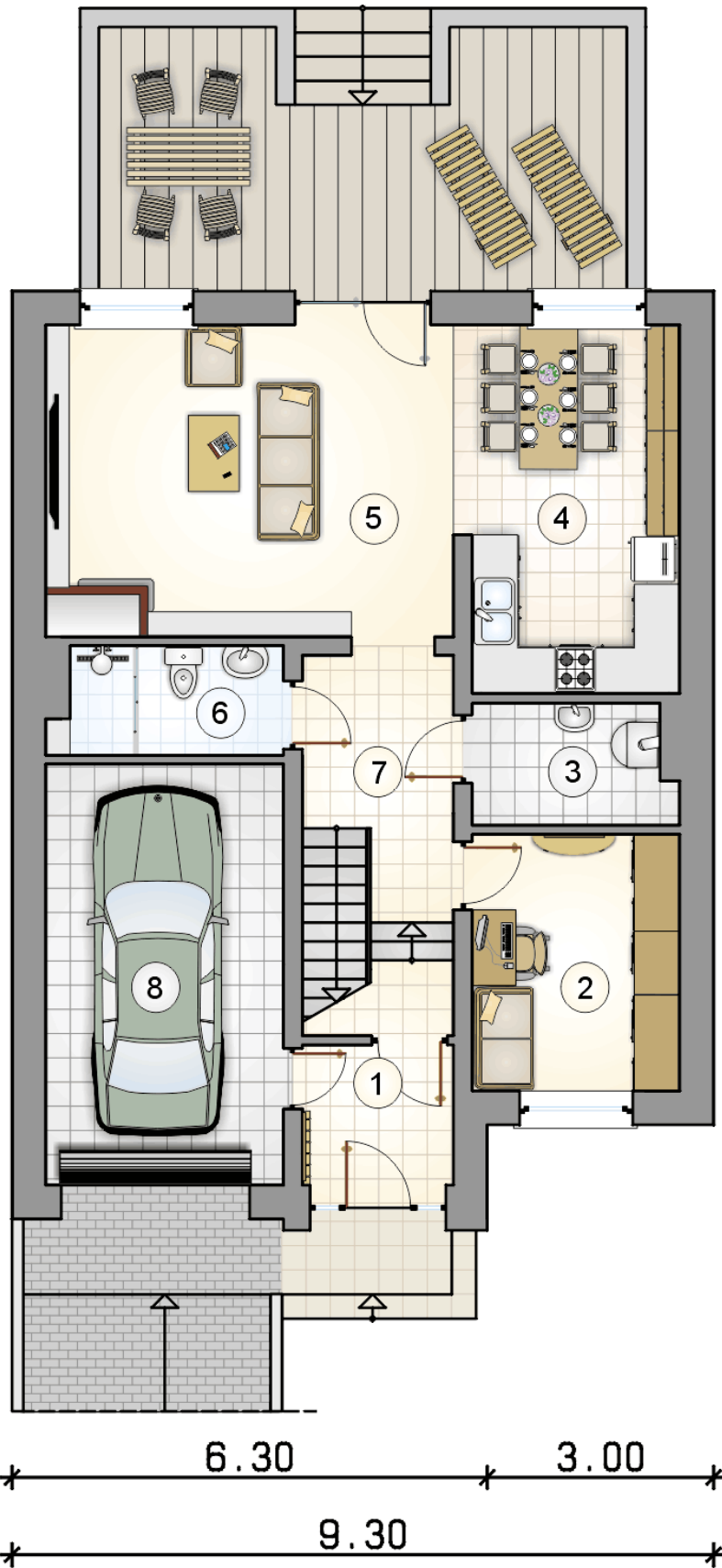
| | |
|----------------------|------------|
| stan surowy | 258 714 zł |
| roboty wykończeniowe | 248 628 zł |
| instalacje | 111 443 zł |
| koszt budowy | 618 785 zł |

Podane ceny są szacunkowymi cenami netto. Zapytaj o zestawienie materiałów naszego konsultanta na www.studioatrium.pl



RZUT PARTERU [m²]

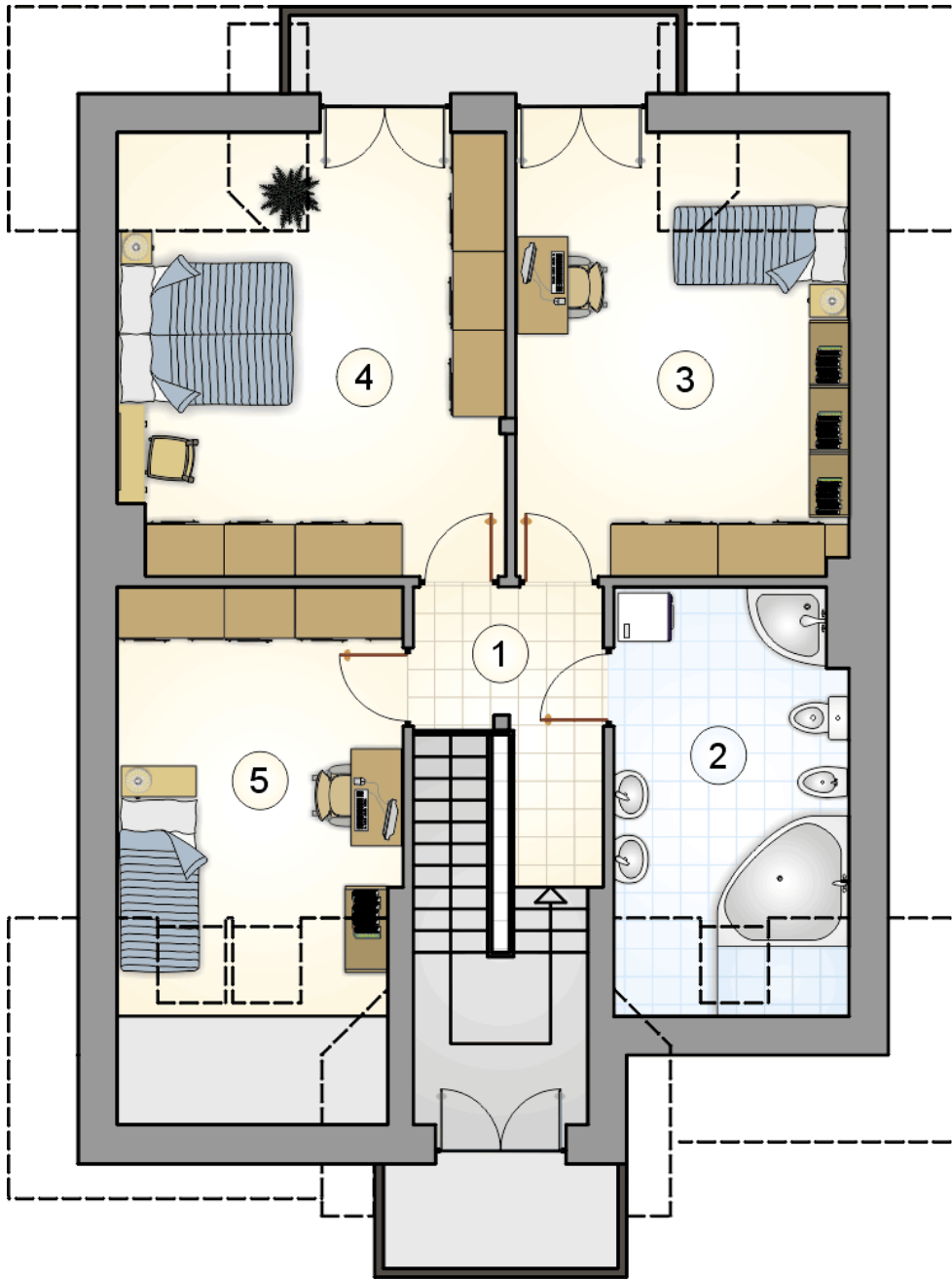
| | | |
|---|--------------------|--------------|
| 1 | przedsiónek | 3,60 |
| 2 | pokój | 9,15 |
| 3 | kotłownia | 4,05 |
| 4 | kuchnia z jadalnią | 13,55 |
| 5 | pokój dzienny | 22,45 |
| 6 | łazienka | 4,10 |
| 7 | hall z komunikacją | 5,90 |
| | razem | 62,80 |
| 8 | garaż | 17,30 |



RZUT PARTERU

[m²]

| | | |
|---|--------------------|--------------|
| 1 | przedsiónek | 3,60 |
| 2 | pokój | 9,15 |
| 3 | kotłownia | 4,05 |
| 4 | kuchnia z jadalnią | 13,55 |
| 5 | pokój dzienny | 22,45 |
| 6 | łazienka | 4,10 |
| 7 | hall z komunikacją | 5,90 |
| 0 | razem | 62,80 |
| 8 | garaż | 17,30 |



RZUT PODDASZA

[m²]

| | | |
|---|--------------------|--------------|
| 1 | hall z komunikacją | 5,40 |
| 2 | łazienka | 10,50 |
| 3 | pokój | 17,25 |
| 4 | pokój | 20,20 |
| 5 | pokój | 12,90 |
| 0 | razem | 66,25 |