



# Kanon II Bis

## 129,05 m<sup>2</sup>

plus garaż 17,30 m<sup>2</sup>

Dom jednorodzinny, parterowy z poddaszem użytkowym i jedno stanowiskowym garażem

min. wymiary działki 15,3 x 20,45 m

pow. netto parteru	85,10 m <sup>2</sup>
pow. całkowita	221,65 m <sup>2</sup>
pow. zabudowy	111,05 m <sup>2</sup>
kubatura brutto	763,50 m <sup>3</sup>
wysokość budynku	9,62 m
kąt nachylenia dachu	40°
rodzaj stropu	gęstożebrowy
pow. dachu	199,00 m <sup>2</sup>

### TECHNOLOGIA

Technologia murowana: Pustak ceramiczny gr. 30 cm + ocieplenie w systemie Termo Organika. Pokrycie dachu dachówką cementową. Brama garażowa i drzwi zewnętrzne marki Hörmann.

Do tego projektu możesz wprowadzić zmiany, na które wyrazimy bezpłatną zgodę. Więcej na [www.studioatrium.pl](http://www.studioatrium.pl)

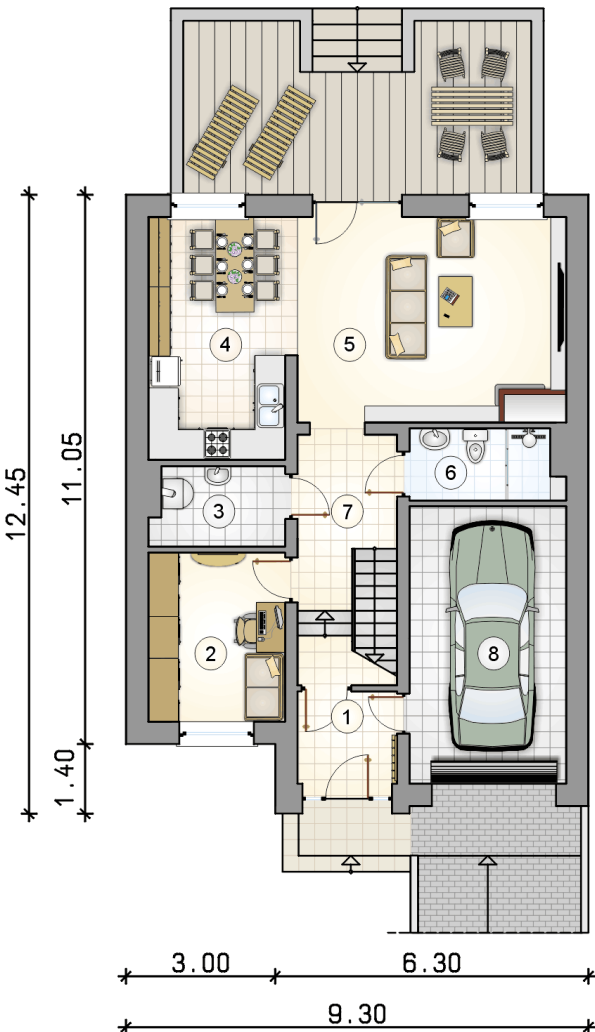
### KOSZTY BUDOWY

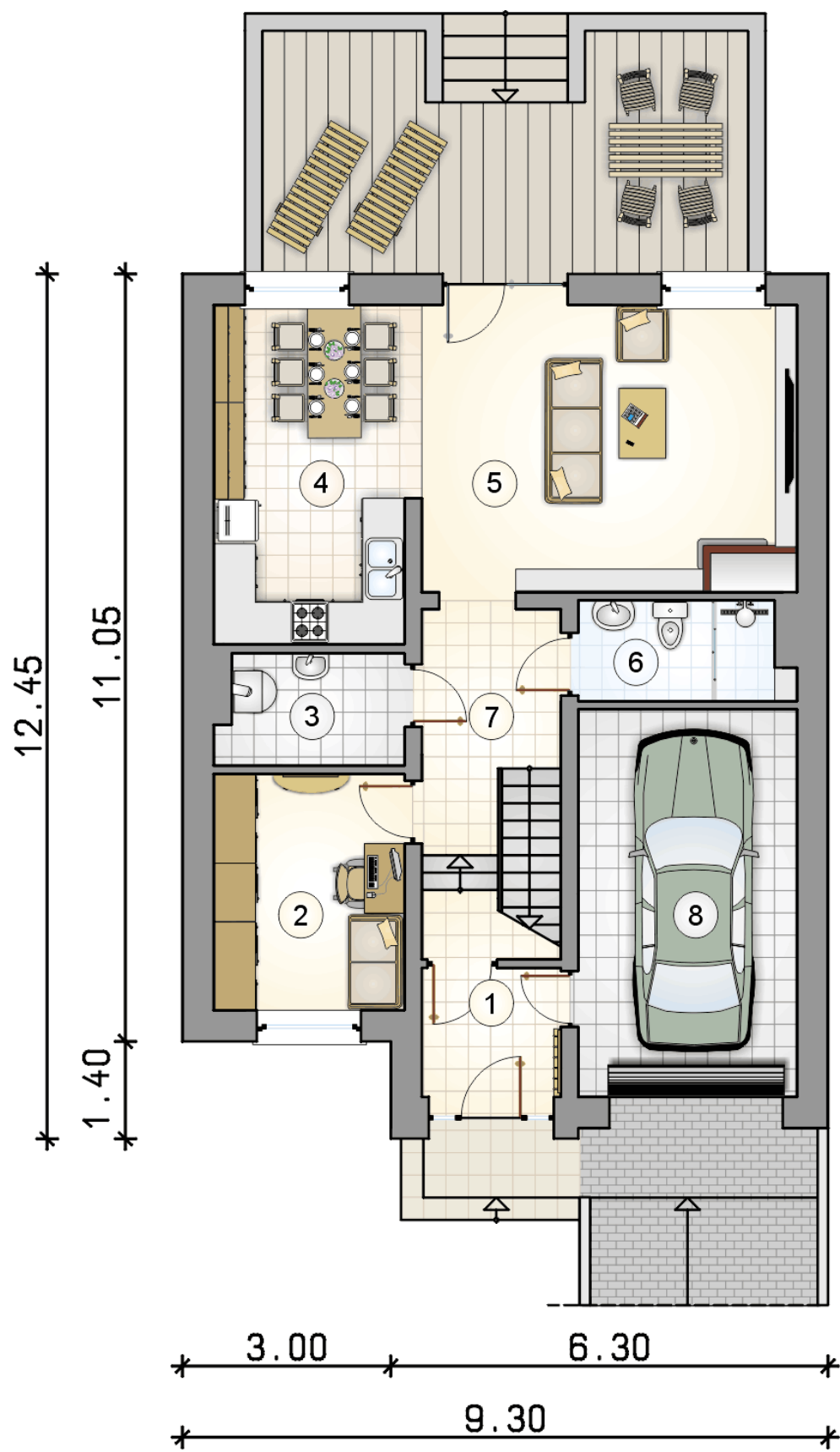
stan surowy	258 714 zł
roboty wykończeniowe	248 628 zł
instalacje	111 443 zł
koszt budowy	618 785 zł

Podane ceny są szacunkowymi cenami netto. Zapytaj o zestawienie materiałów naszego konsultanta na [www.studioatrium.pl](http://www.studioatrium.pl)

### RZUT PARTERU [m<sup>2</sup>]

1	przedsiónek	3,60
2	pokój	9,15
3	kotłownia	4,05
4	kuchnia z jadalnią	13,55
5	pokój dzienny	22,45
6	łazienka	4,10
7	hall z komunikacją	5,90
	<b>razem</b>	<b>62,80</b>
8	garaż	17,30

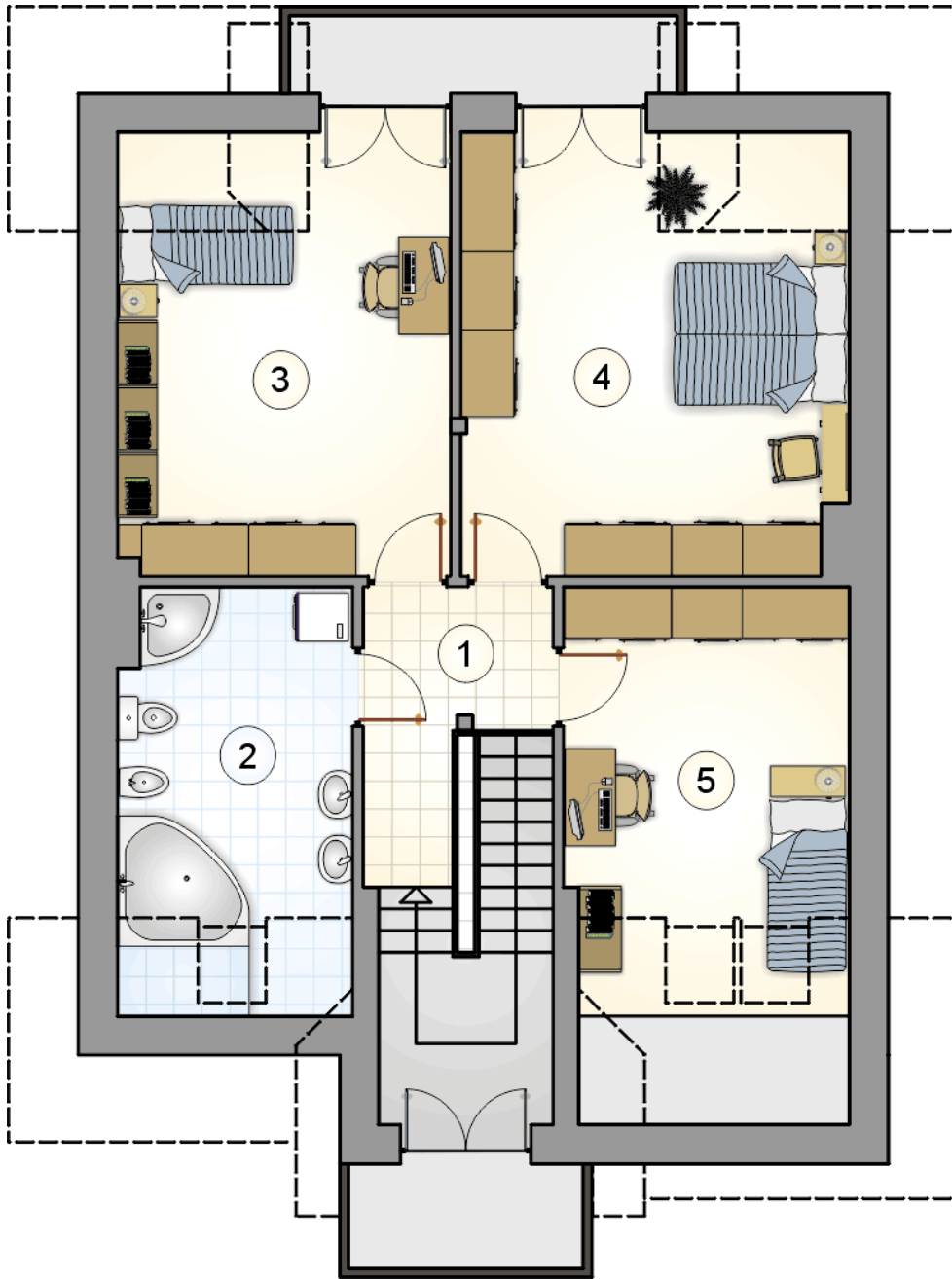




RZUT PARTERU

[m<sup>2</sup>]

1	przedsiónek	3,60
2	pokój	9,15
3	kotłownia	4,05
4	kuchnia z jadalnią	13,55
5	pokój dzienny	22,45
6	łazienka	4,10
7	hall z komunikacją	5,90
0	<b>razem</b>	62,80
8	garaż	17,30



RZUT PODDASZA

[m<sup>2</sup>]

1	hall z komunikacją	5,40
2	łazienka	10,50
3	pokój	17,25
4	pokój	20,20
5	pokój	12,90
0	<b>razem</b>	<b>66,25</b>