



# Kanon III

## 151,25 m<sup>2</sup>

Niewielki, parterowy domek z dwuspadowym dachem i poddaszem użytkowym, lukarny z balkonami nad wejściem i odkrytym tarasem, na wąskiej działce

min. wymiary działki 15,3 x 20,3 m

pow. netto parteru	89,55 m <sup>2</sup>
pow. całkowita	220,80 m <sup>2</sup>
pow. zabudowy	110,40 m <sup>2</sup>
kubatura brutto	762,40 m <sup>3</sup>
wysokość budynku	9,62 m
kąt nachylenia dachu	40°
rodzaj stropu	gęstożebrowy
pow. dachu	199,00 m <sup>2</sup>



### TECHNOLOGIA

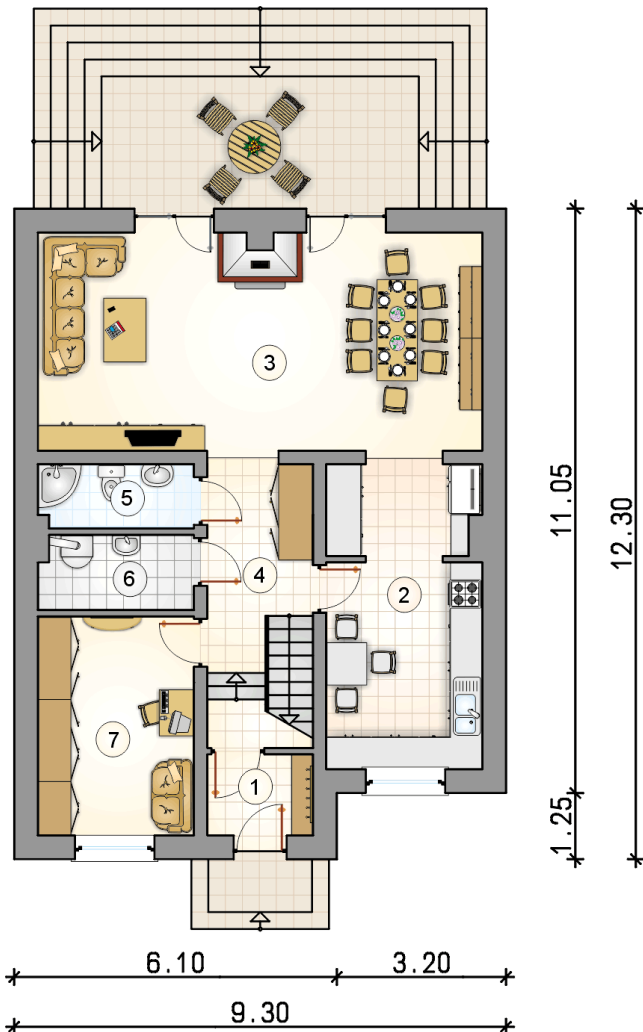
Technologia murowana: Pustak ceramiczny gr. 30 cm + ocieplenie w systemie Termo Organika. Pokrycie dachu dachówką cementową. Drzwi zewnętrzne marki Hörmann.

Do tego projektu możesz wprowadzić zmiany, na które wyrazimy bezpłatną zgodę. Więcej na [www.studioatrium.pl](http://www.studioatrium.pl)

### KOSZTY BUDOWY

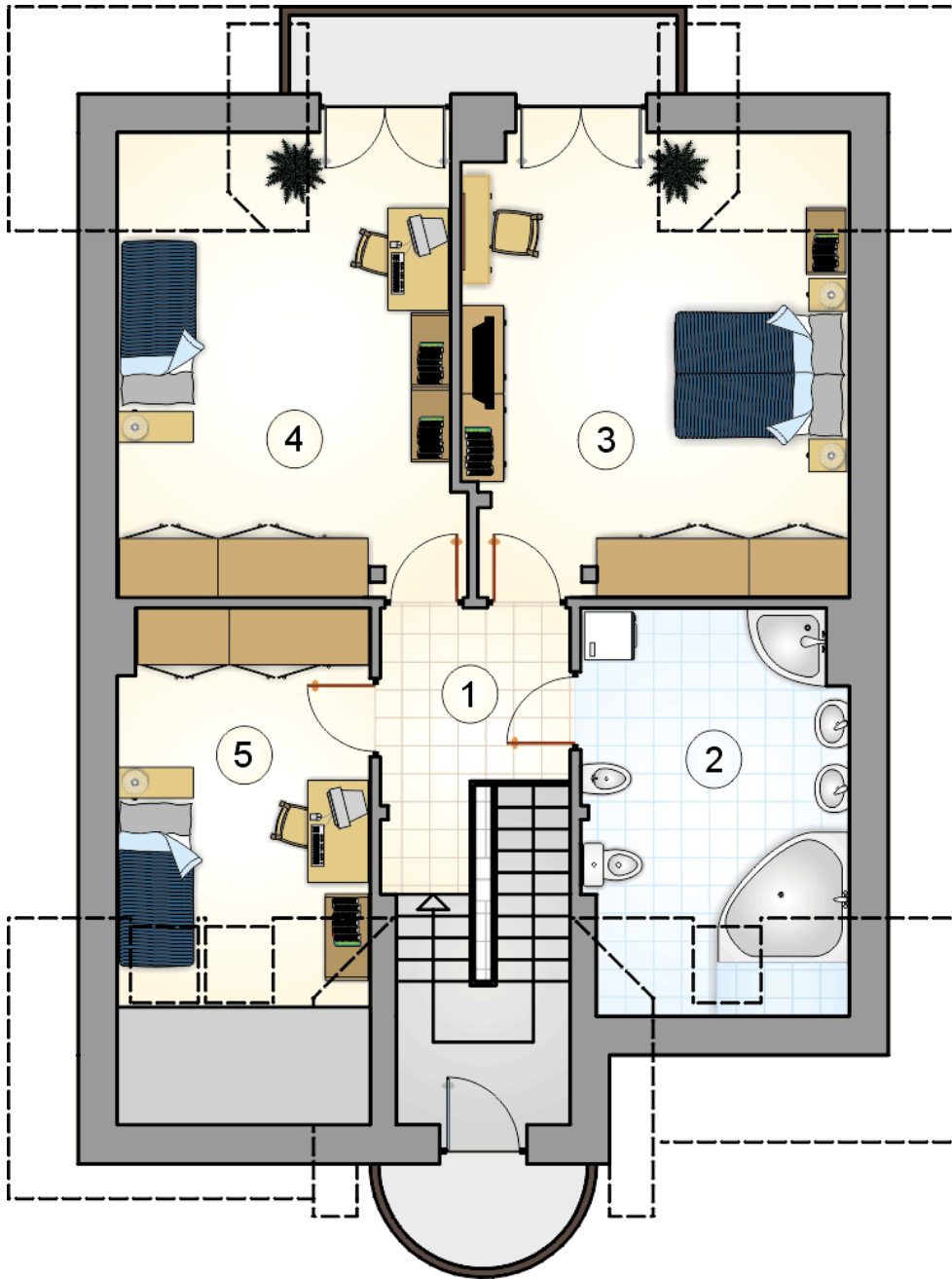
stan surowy	284 569 zł
roboty wykończeniowe	273 475 zł
instalacje	122 581 zł
koszt budowy	680 625 zł

Podane ceny są szacunkowymi cenami netto. Zapytaj o zestawienie materiałów naszego konsultanta na [www.studioatrium.pl](http://www.studioatrium.pl)



### RZUT PARTERU [m<sup>2</sup>]

1	przedsiónek	3,05
2	kuchnia	16,80
3	pokój dzienny z jadalnią	34,85
4	hall z komunikacją	8,55
5	łazienka	3,55
6	kotłownia	4,10
7	pokój	12,20
	<b>razem</b>	<b>83,10</b>



RZUT PODDASZA

[m<sup>2</sup>]

1	hall z komunikacją	5,80
2	łazienka	11,40
3	pokój	21,40
4	pokój	18,70
5	pokój	10,85
	<b>razem</b>	<b>68,15</b>