



Kanon III

151,25 m²

Niewielki, parterowy domek z dwuspadowym dachem i poddaszem użytkowym, lukarny z balkonami nad wejściem i odkrytym tarasem, na wąskiej działce

min. wymiary działki 15,3 x 20,3 m

pow. netto parteru	89,55 m ²
pow. całkowita	220,80 m ²
pow. zabudowy	110,40 m ²
kubatura brutto	762,40 m ³
wysokość budynku	9,62 m
kąt nachylenia dachu	40°
rodzaj stropu	gęstożebrowy
pow. dachu	199,00 m ²



TECHNOLOGIA

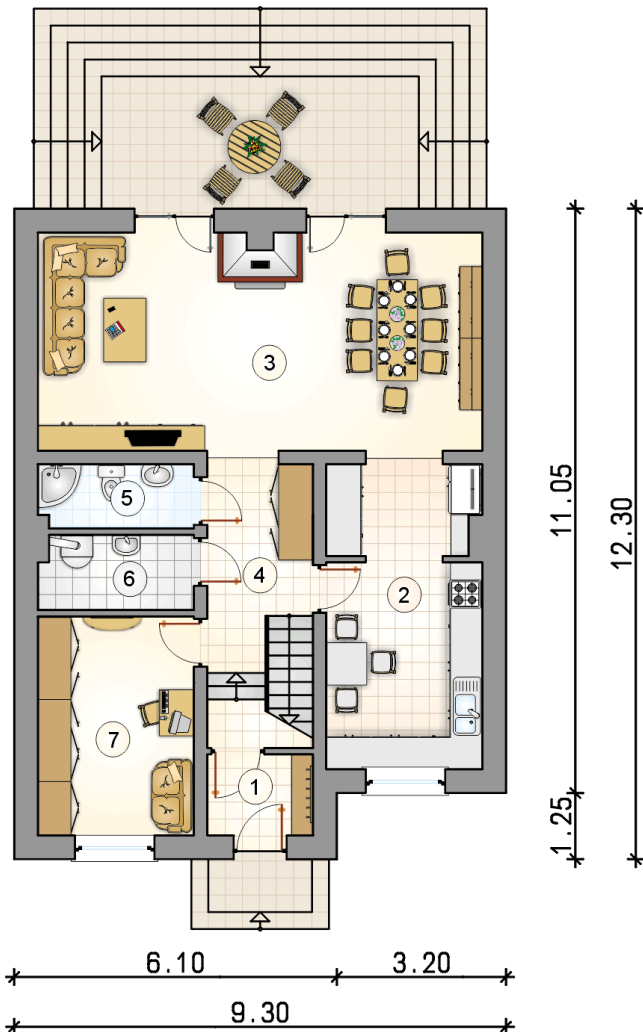
Technologia murowana: Pustak ceramiczny gr. 30 cm + ocieplenie w systemie Termo Organika. Pokrycie dachu dachówką cementową. Drzwi zewnętrzne marki Hörmann.

Do tego projektu możesz wprowadzić zmiany, na które wyrazimy bezpłatną zgodę. Więcej na www.studioatrium.pl

KOSZTY BUDOWY

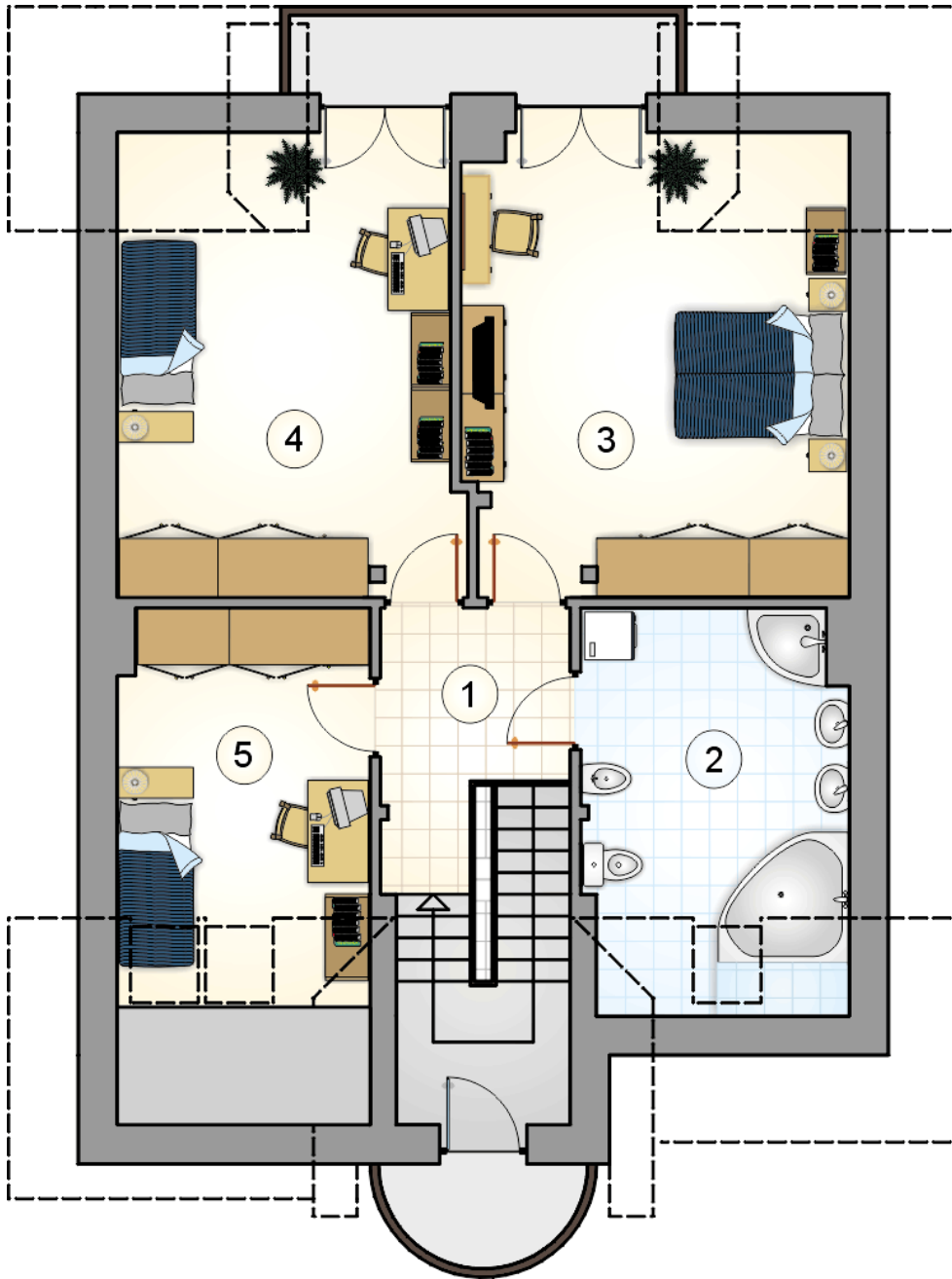
stan surowy	284 569 zł
roboty wykończeniowe	273 475 zł
instalacje	122 581 zł
koszt budowy	680 625 zł

Podane ceny są szacunkowymi cenami netto. Zapytaj o zestawienie materiałów naszego konsultanta na www.studioatrium.pl



RZUT PARTERU [m²]

1	przedsiónek	3,05
2	kuchnia	16,80
3	pokój dzienny z jadalnią	34,85
4	hall z komunikacją	8,55
5	łazienka	3,55
6	kotłownia	4,10
7	pokój	12,20
	razem	83,10



RZUT PODDASZA

[m²]

1	hall z komunikacją	5,80
2	łazienka	11,40
3	pokój	21,40
4	pokój	18,70
5	pokój	10,85
	razem	68,15