



# Kanon IV

## 132,4 m<sup>2</sup>

plus piwnica 83,30 m<sup>2</sup>  
plus garaż 17,40 m<sup>2</sup>

Dom parterowy z poddaszem użytkowym i garażem, z lukarną i balkonem nad wejściem i tarasem, podpiwniczony

min. wymiary działki 15,3 x 20,3 m

pow. netto parteru	88,20 m <sup>2</sup>
pow. całkowita	330,65 m <sup>2</sup>
pow. zabudowy	114,50 m <sup>2</sup>
kubatura brutto	1 089,00 m <sup>3</sup>
wysokość budynku	9,62 m
kąt nachylenia dachu	40°
rodzaj stropu	gęstożebrowy
pow. dachu	199,00 m <sup>2</sup>



### TECHNOLOGIA

Technologia murowana: Pustak ceramiczny gr. 30 cm + ocieplenie w systemie Termo Organika. Pokrycie dachu dachówką cementową. Brama garażowa i drzwi zewnętrzne marki Hörmann.

Do tego projektu możesz wprowadzić zmiany, na które wyrazimy bezpłatną zgodę. Więcej na [www.studioatrium.pl](http://www.studioatrium.pl)

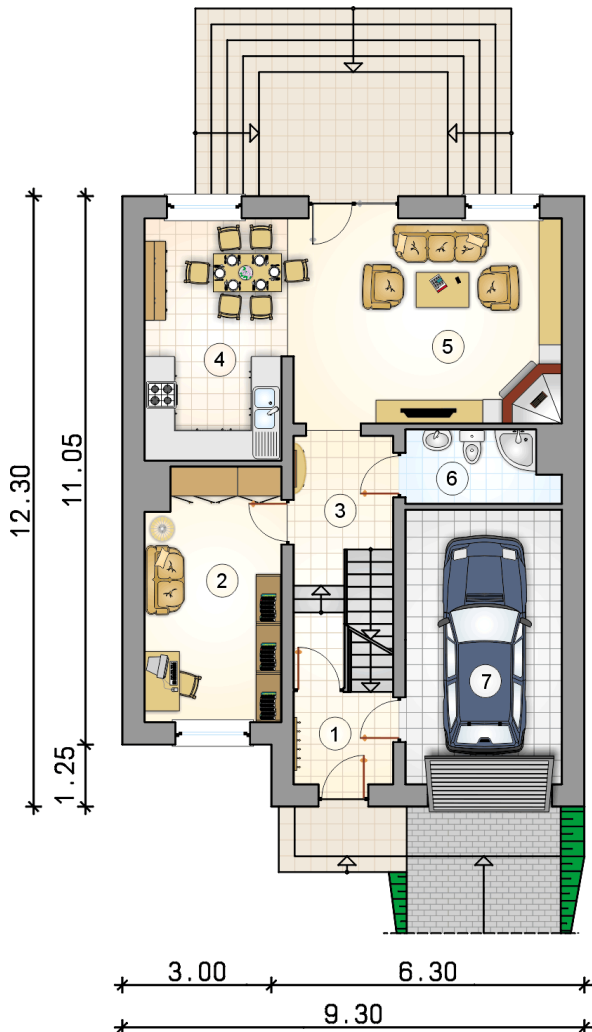
### KOSZTY BUDOWY

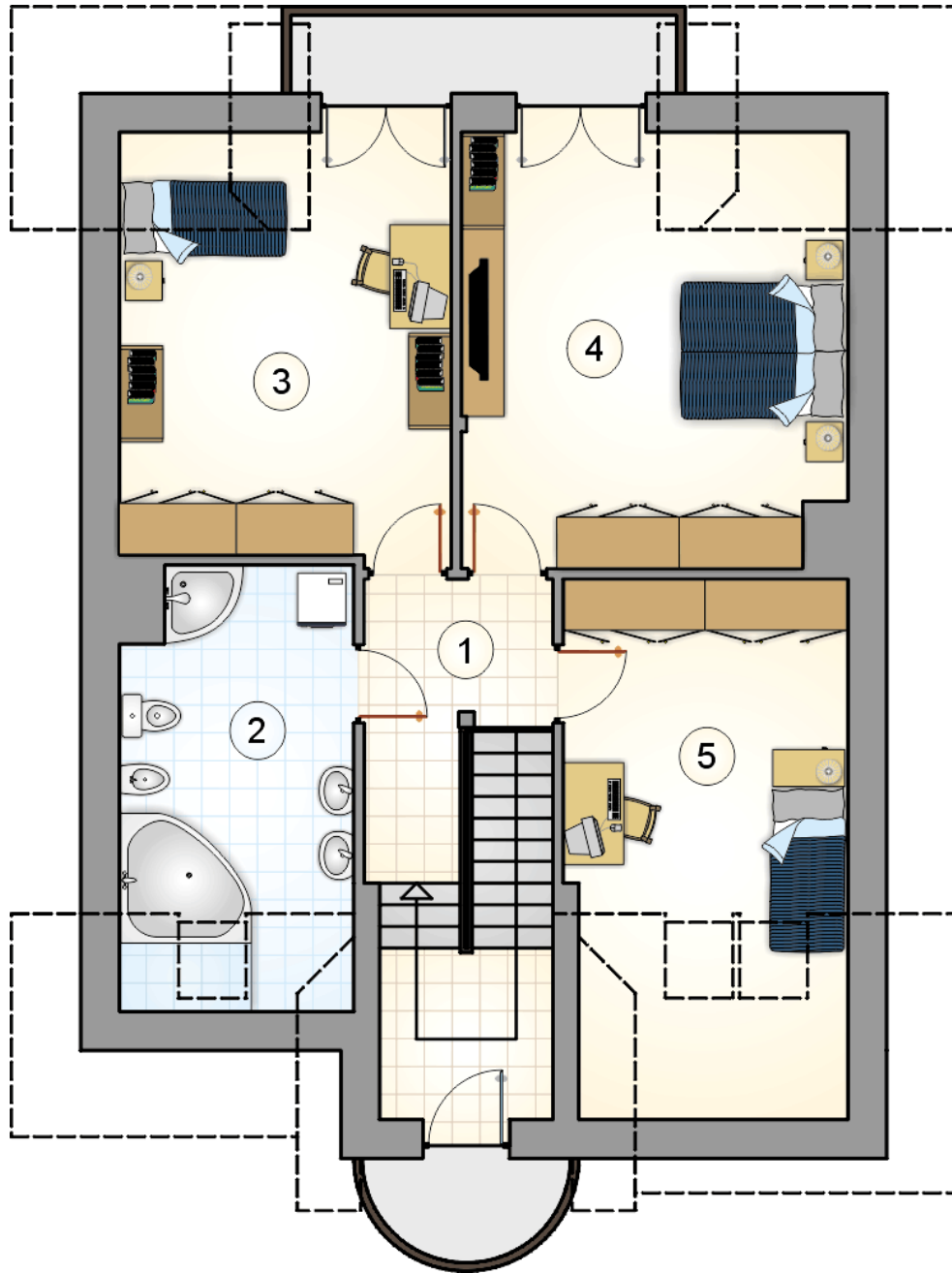
stan surowy	367 885 zł
roboty wykończeniowe	310 426 zł
instalacje	139 030 zł
koszt budowy	817 340 zł

Podane ceny są szacunkowymi cenami netto. Zapytaj o zestawienie materiałów naszego konsultanta na [www.studioatrium.pl](http://www.studioatrium.pl)

### RZUT PARTERU [m<sup>2</sup>]

1	wiatrołap z komunikacją	3,70
2	pokój	13,70
3	hall z komunikacją	7,00
4	kuchnia z jadalnią	13,75
5	pokój dzienny	22,80
6	łazienka	4,25
	<b>razem</b>	<b>65,20</b>
7	garaż	17,40

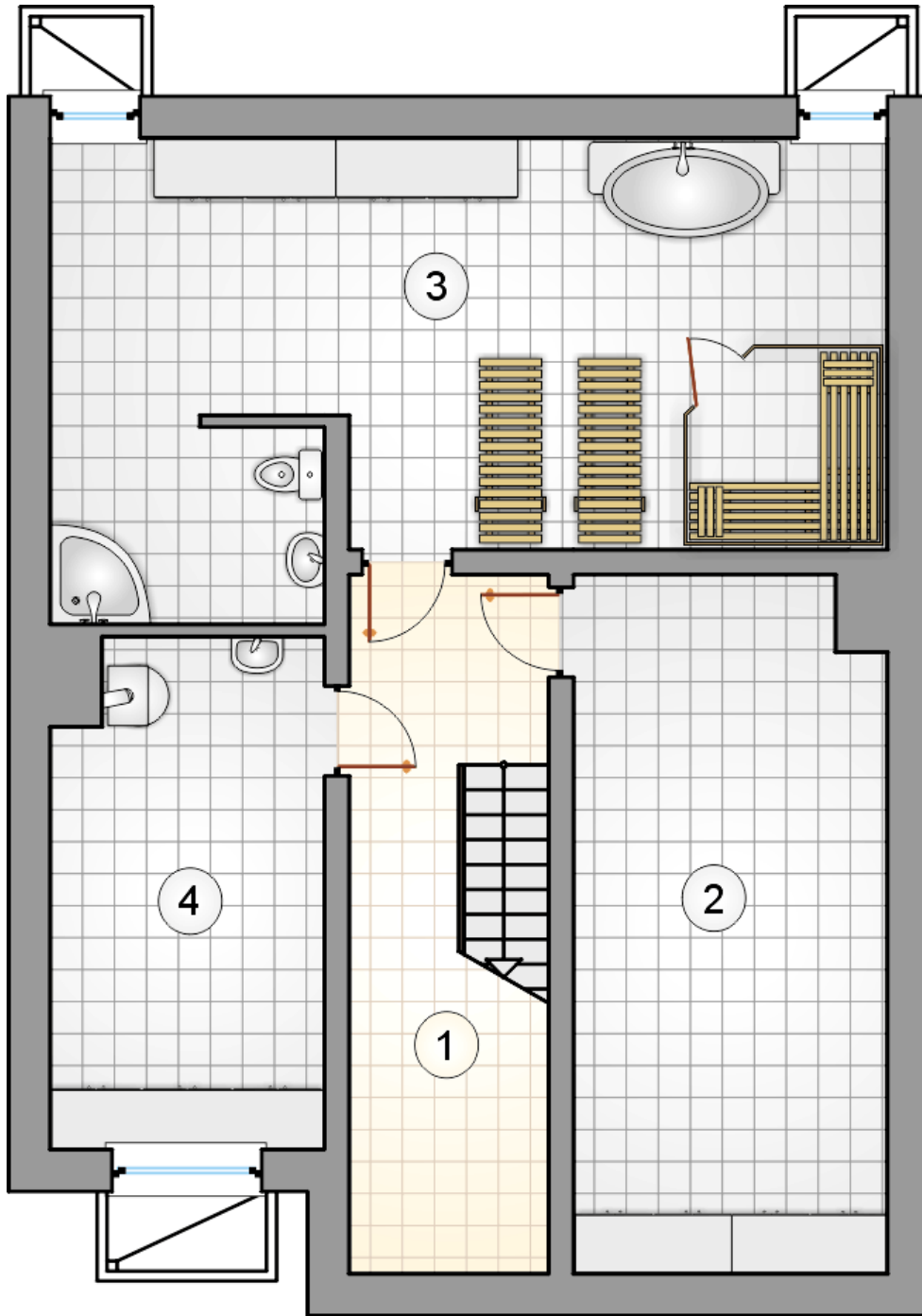




RZUT PODDASZA

[m<sup>2</sup>]

1	hall z komunikacją	5,85
2	łazienka	11,00
3	pokój	16,90
4	pokój	20,10
5	pokój	13,35
	<b>razem</b>	<b>67,20</b>



RZUT PIWNICY

[m<sup>2</sup>]

1	łącznik z komunikacją piwnica	11,65
2	piwnica	21,70
3	pomieszczenie rekreacyjne	36,25
4	kotłownia	13,70
	<b>razem</b>	<b>83,30</b>