



Kanon IV

132,4 m²

plus piwnica 83,30 m²
plus garaż 17,40 m²

Dom parterowy z poddaszem użytkowym i garażem, z lukarną i balkonem nad wejściem i tarasem, podpiwniczony

min. wymiary działki 15,3 x 20,3 m

pow. netto parteru	88,20 m ²
pow. całkowita	330,65 m ²
pow. zabudowy	114,50 m ²
kubatura brutto	1 089,00 m ³
wysokość budynku	9,62 m
kąt nachylenia dachu	40°
rodzaj stropu	gęstożebrowy
pow. dachu	199,00 m ²



TECHNOLOGIA

Technologia murowana: Pustak ceramiczny gr. 30 cm + ocieplenie w systemie Termo Organika. Pokrycie dachu dachówką cementową. Brama garażowa i drzwi zewnętrzne marki Hörmann.

Do tego projektu możesz wprowadzić zmiany, na które wyrazimy bezpłatną zgodę. Więcej na www.studioatrium.pl

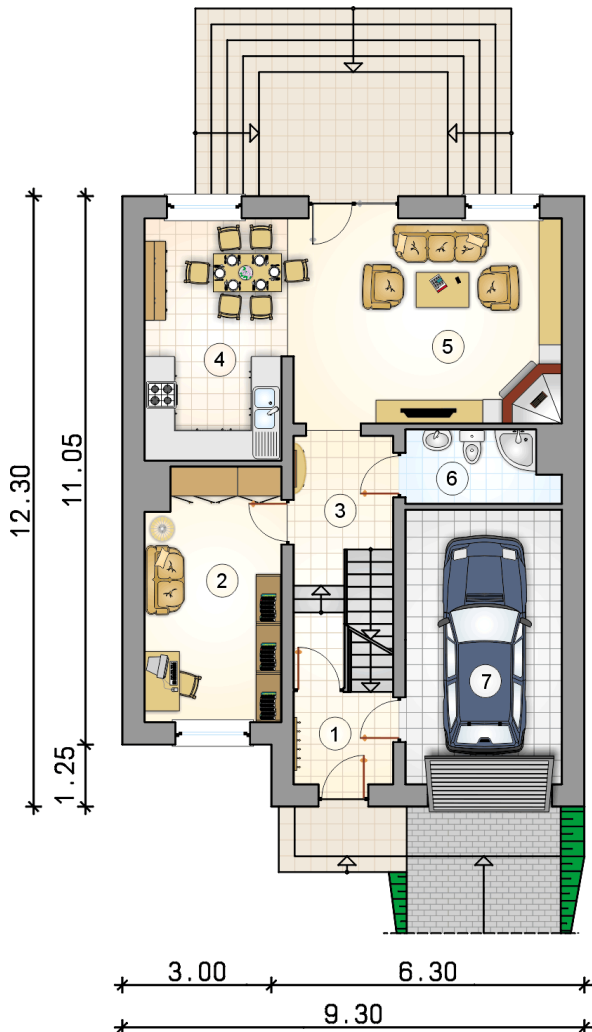
KOSZTY BUDOWY

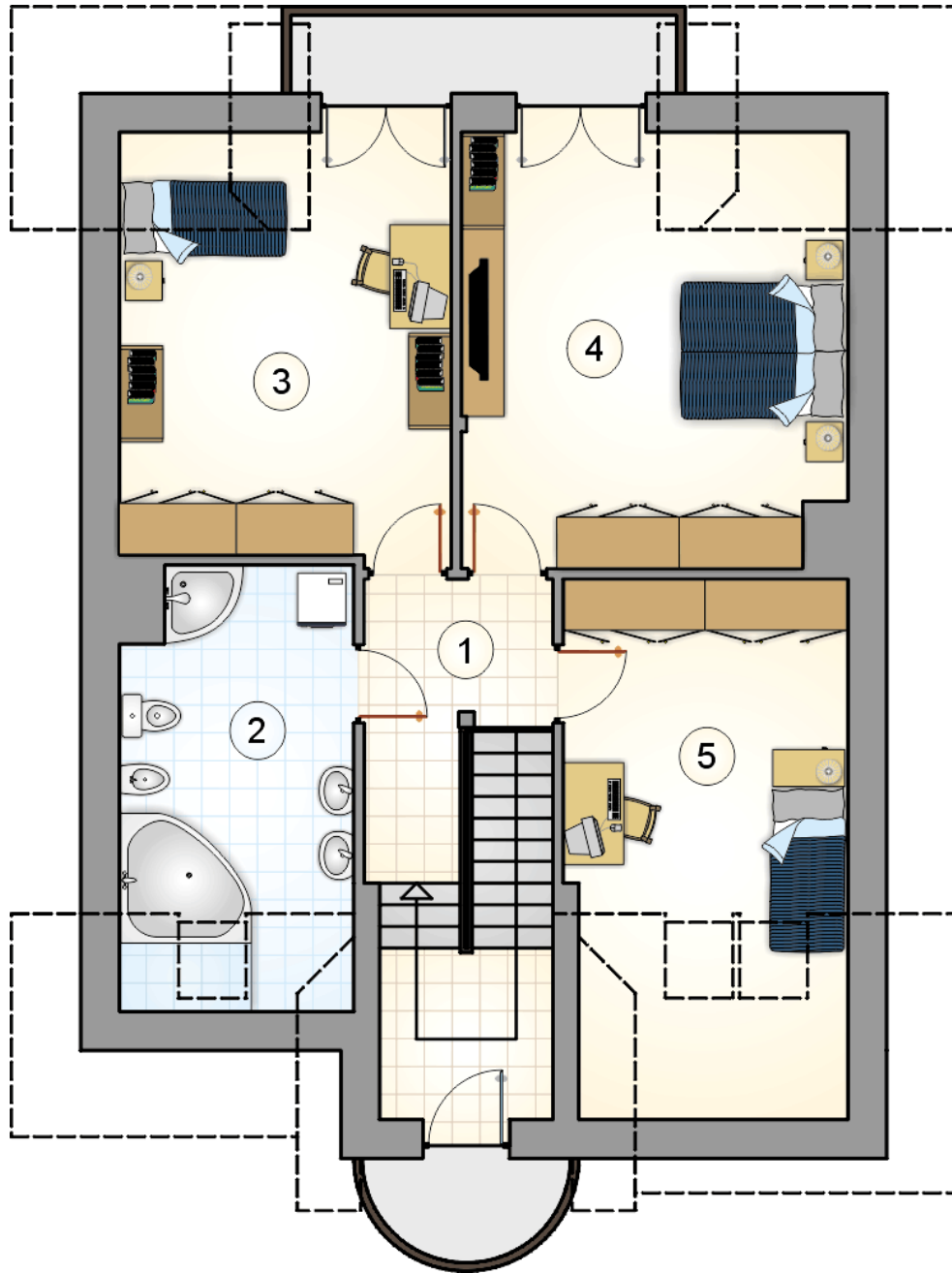
stan surowy	367 885 zł
roboty wykończeniowe	310 426 zł
instalacje	139 030 zł
koszt budowy	817 340 zł

Podane ceny są szacunkowymi cenami netto. Zapytaj o zestawienie materiałów naszego konsultanta na www.studioatrium.pl

RZUT PARTERU [m²]

1	wiatrołap z komunikacją	3,70
2	pokój	13,70
3	hall z komunikacją	7,00
4	kuchnia z jadalnią	13,75
5	pokój dzienny	22,80
6	łazienka	4,25
	razem	65,20
7	garaż	17,40

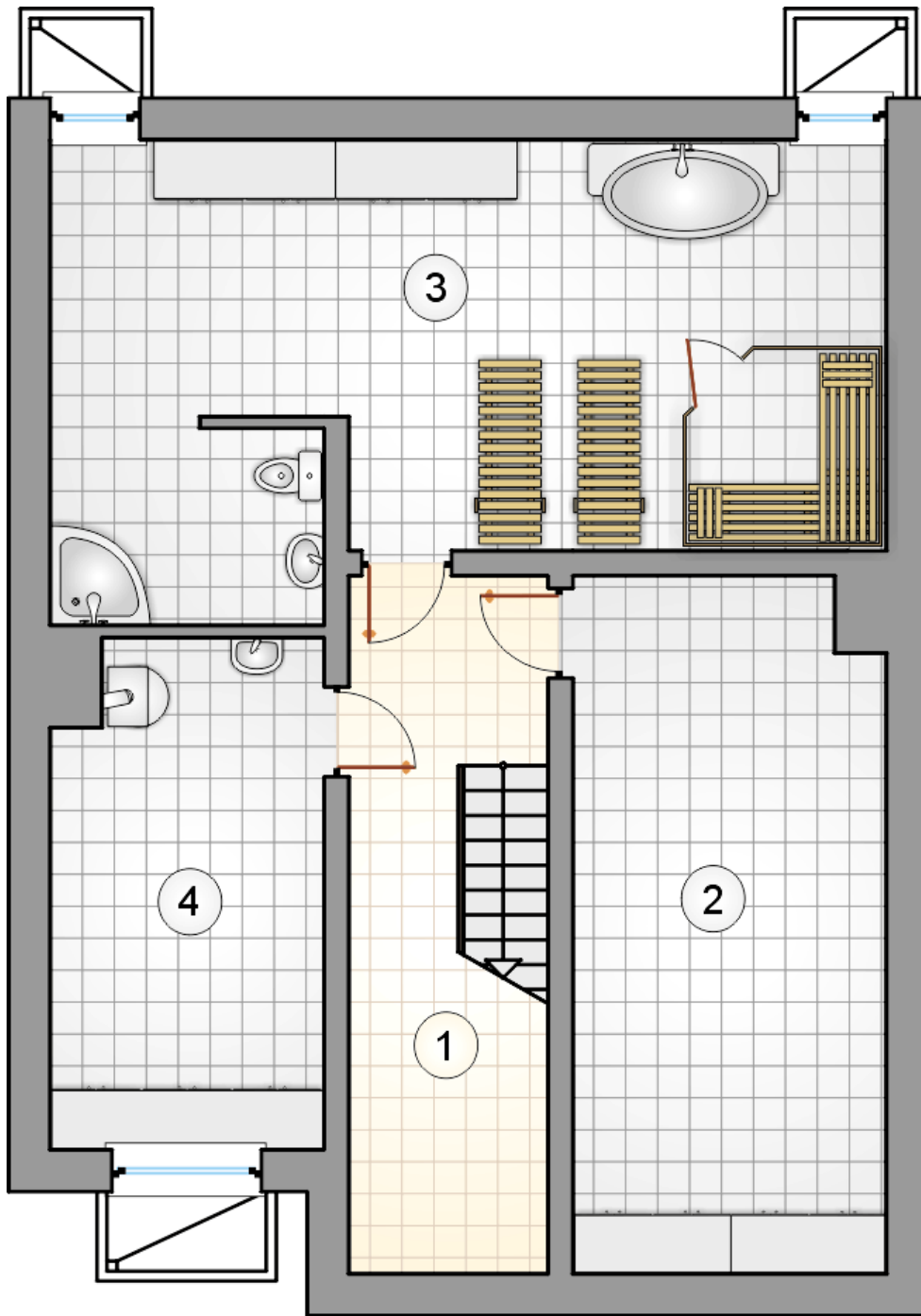




RZUT PODDASZA

[m²]

1	hall z komunikacją	5,85
2	łazienka	11,00
3	pokój	16,90
4	pokój	20,10
5	pokój	13,35
	razem	67,20



RZUT PIWNICY

[m²]

1	łącznik z komunikacją piwnica	11,65
2	piwnica	21,70
3	pomieszczenie rekreacyjne	36,25
4	kotłownia	13,70
	razem	83,30