



# Karioka

## 162,1 m<sup>2</sup>

plus garaż 20,25 m<sup>2</sup>

Nowoczesny dom piętrowy z płaskim dachem i minimalistyczną formą, z preferowanym wjazdem od południa, do tego garaż, energooszczędny

min. wymiary działki 19,45 x 21,82 m

pow. netto parteru	95,95 m <sup>2</sup>
pow. całkowita	240,00 m <sup>2</sup>
pow. zabudowy	128,90 m <sup>2</sup>
kubatura brutto	798,80 m <sup>3</sup>
wysokość budynku	7,04 m
kąt nachylenia dachu	0°
rodzaj stropu	gęstożebrowy
pow. dachu	96,00 m <sup>2</sup>



### TECHNOLOGIA

Pustak ceramiczny gr. 30 cm + ocieplenie w systemie Termo Organika. Pokrycie dachu - papa termozgrzewalna, ew. membrana dachowa. Brama garażowa i drzwi zewnętrzne marki Hörmann.

Do tego projektu możesz wprowadzić zmiany, na które wyrazimy bezpłatną zgodę. Więcej na [www.studioatrium.pl](http://www.studioatrium.pl)

### KOSZTY BUDOWY

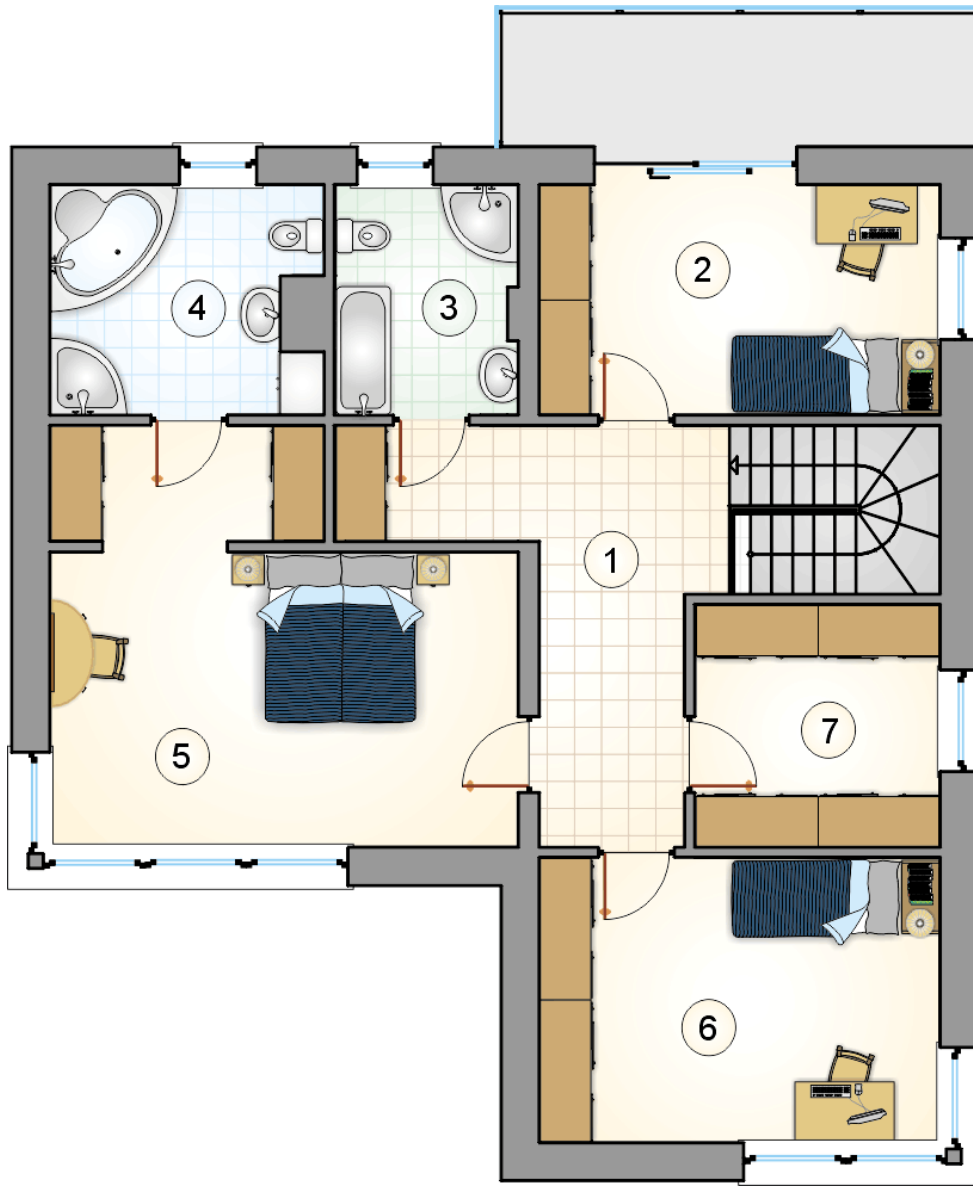
stan surowy	323 609 zł
roboty wykończeniowe	310 993 zł
instalacje	139 397 zł
koszt budowy	774 000 zł

Podane ceny są szacunkowymi cenami netto. Zapytaj o zestawienie materiałów naszego konsultanta na [www.studioatrium.pl](http://www.studioatrium.pl)



### RZUT PARTERU [m<sup>2</sup>]

1	przedsiónek	3,60
2	hall	4,70
3	pokój dzienny	25,55
4	kuchnia z jadalnią i komunikacją	29,20
5	łazienka	3,85
6	kotłownia	5,50
	<b>razem</b>	<b>72,40</b>
7	garaż	20,25



RZUT PIĘTRA

[m<sup>2</sup>]

1	hall z komunikacją	15,25
2	pokój	12,75
3	łazienka	5,70
4	łazienka	8,20
5	pokój z garderobą	23,80
6	pokój	15,80
7	garderoba	8,20
0	<b>razem</b>	<b>89,70</b>