



Karioka

162,1 m²

plus garaż 20,25 m²

Nowoczesny dom piętrowy z płaskim dachem i minimalistyczną formą, z preferowanym wjazdem od południa, do tego garaż, energooszczędny

min. wymiary działki 19,45 x 21,82 m

pow. netto parteru	95,95 m ²
pow. całkowita	240,00 m ²
pow. zabudowy	128,90 m ²
kubatura brutto	798,80 m ³
wysokość budynku	7,04 m
kąt nachylenia dachu	0°
rodzaj stropu	gęstożebrowy
pow. dachu	96,00 m ²



TECHNOLOGIA

Pustak ceramiczny gr. 30 cm + ocieplenie w systemie Termo Organika. Pokrycie dachu - papa termozgrzewalna, ew. membrana dachowa. Brama garażowa i drzwi zewnętrzne marki Hörmann.

Do tego projektu możesz wprowadzić zmiany, na które wyrazimy bezpłatną zgodę. Więcej na www.studioatrium.pl

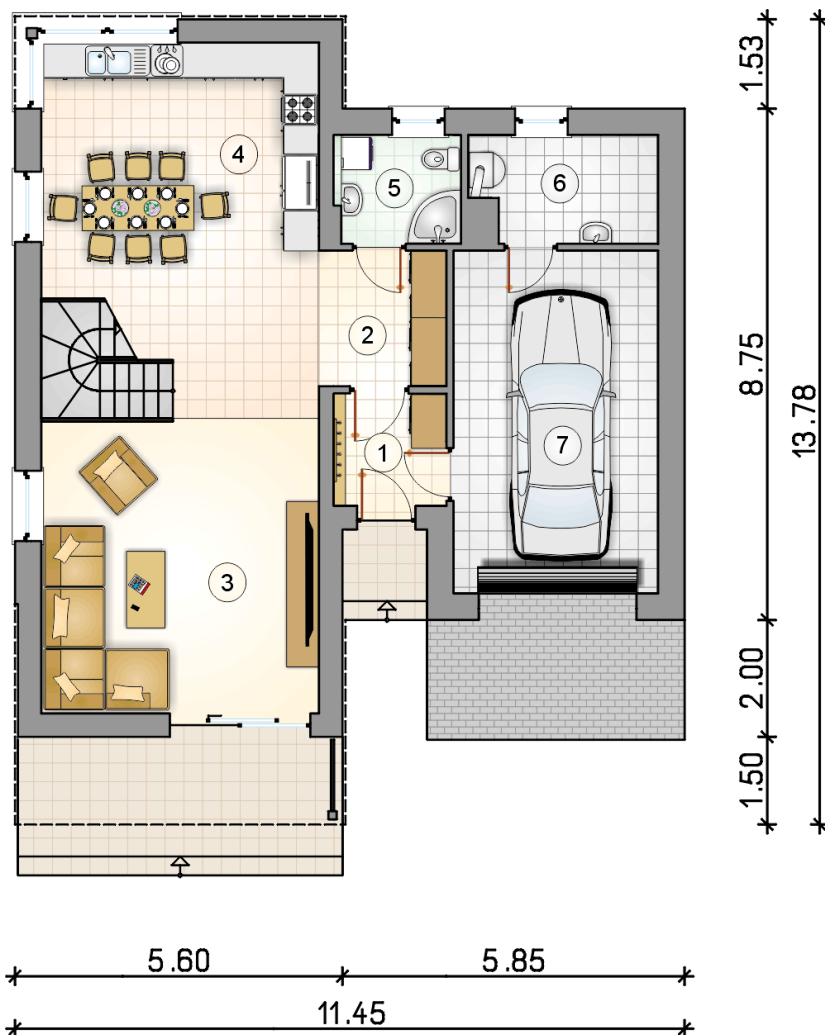
KOSZTY BUDOWY

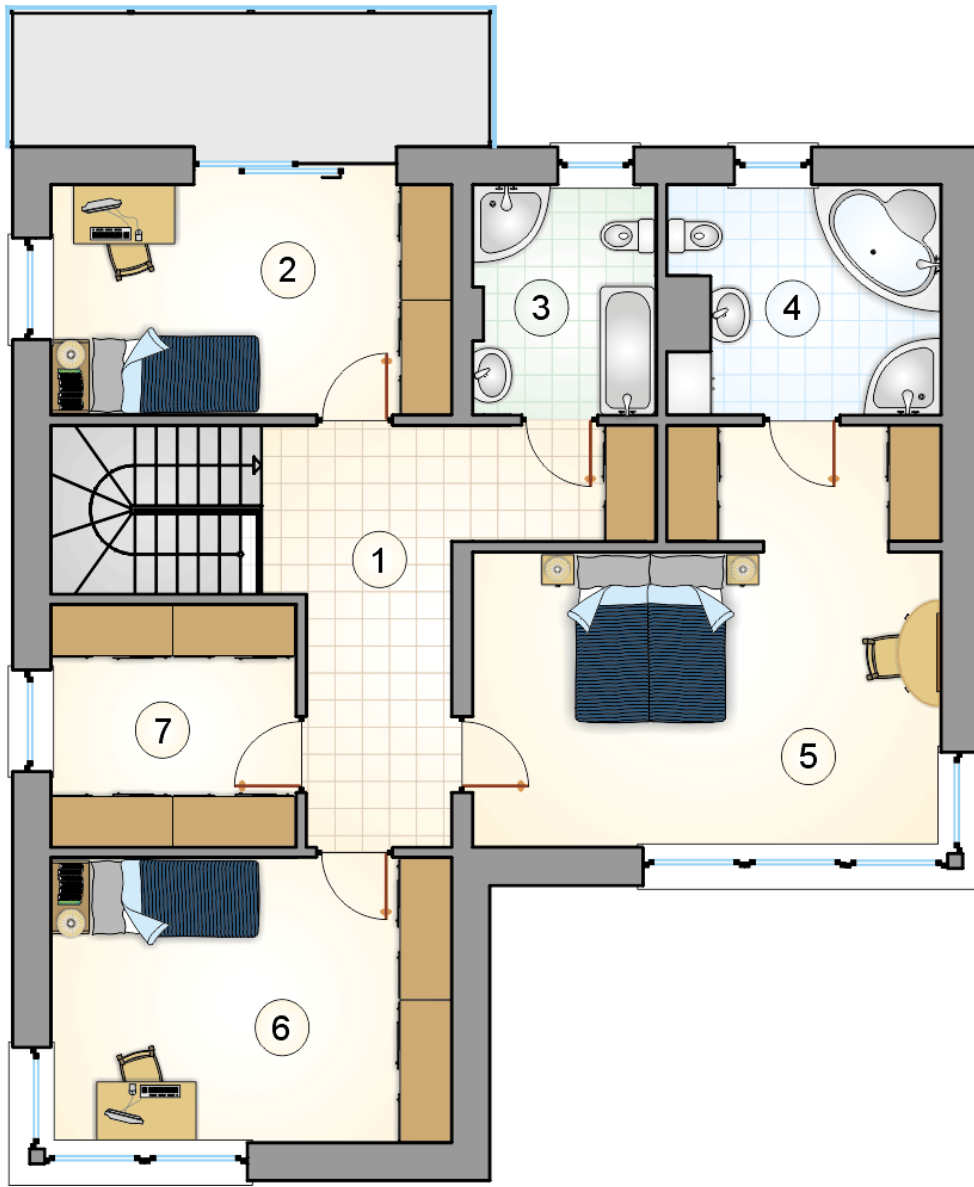
stan surowy	323 609 zł
roboty wykończeniowe	310 993 zł
instalacje	139 397 zł
koszt budowy	774 000 zł

Podane ceny są szacunkowymi cenami netto. Zapytaj o zestawienie materiałów naszego konsultanta na www.studioatrium.pl

RZUT PARTERU

	[m ²]
1 przedsionek	3,60
2 hall	4,70
3 pokój dzienny	25,55
4 kuchnia z jadalnią i komunikacją	29,20
5 łazienka	3,85
6 kotłownia	5,50
razem	72,40
7 garaż	20,25





RZUT PIĘTRA

[m²]

1	hall z komunikacją	15,25
2	pokój	12,75
3	łazienka	5,70
4	łazienka	8,20
5	pokój z garderobą	23,80
6	pokój	15,80
7	garderoba	8,20
0	razem	89,70