



Karmazyn

295 m²

plus piwnica 52,50 m²
plus garaż 55,45 m²

Rozległy dom parterowy z poddaszem użytkowym, z lukarną nad wejściem z kolumnami, przeszklonym ryzalitem, podpiwniczony, z 4 sypialniami i 2-stanowiskowym garażem

min. wymiary działki 30,5 x 30,95 m

pow. netto parteru	264,80 m ²
pow. całkowita	660,70 m ²
pow. zabudowy	317,70 m ²
kubatura brutto	2 119,70 m ³
wysokość budynku	10,05 m
kąt nachylenia dachu	45°
rodzaj stropu	gęstożebrowy
pow. dachu	565,00 m ²

TECHNOLOGIA

Technologia murowana: Pustak ceramiczny gr. 30 cm + ocieplenie w systemie Termo Organika. Pokrycie dachu dachówką cementową. Brama garażowa i drzwi zewnętrzne marki Hörmann.

Do tego projektu możesz wprowadzić zmiany, na które wyrazimy bezpłatną zgodę. Więcej na www.studioatrium.pl

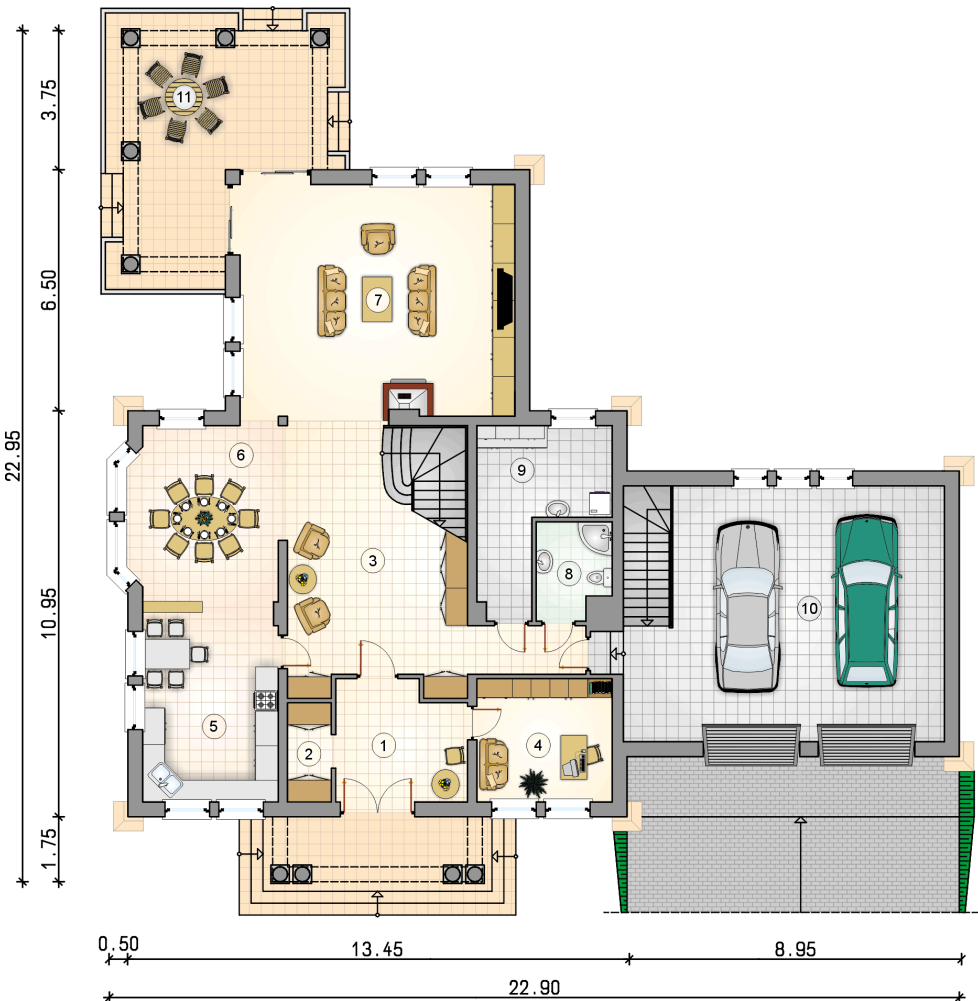
KOSZTY BUDOWY

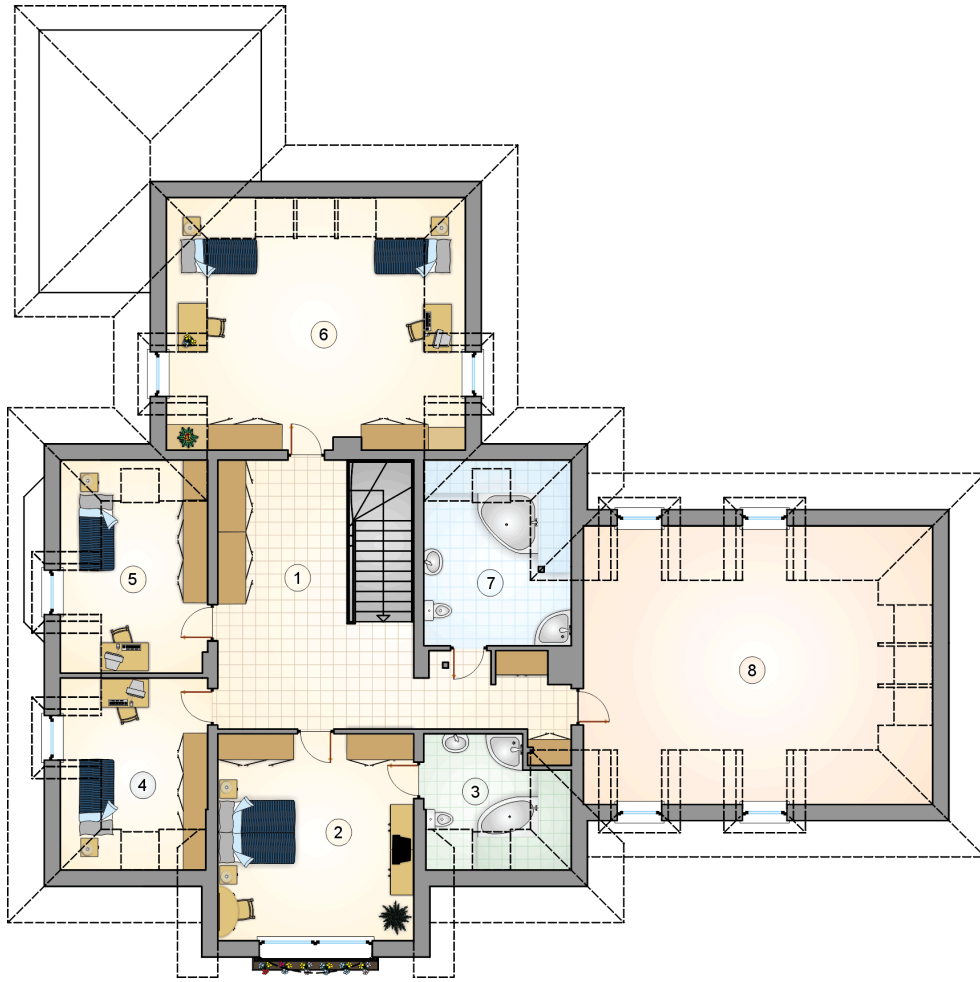
stan surowy	741 882 zł
roboty wykończeniowe	626 009 zł
instalacje	280 369 zł
koszt budowy	1 648 260 zł

Podane ceny są szacunkowymi cenami netto. Zapytaj o zestawienie materiałów naszego konsultanta na www.studioatrium.pl

RZUT PARTERU

	[m ²]
1 przedsiónek	11,00
2 garderoba	3,20
3 hall z komunikacją	33,10
4 pokój	12,15
5 kuchnia	19,60
6 jadalnia	19,50
7 pokój dzienny	46,55
8 łazienka	5,00
9 pralnia	13,05
razem	163,15
10 garaż	55,45
11 podcienie	27,15

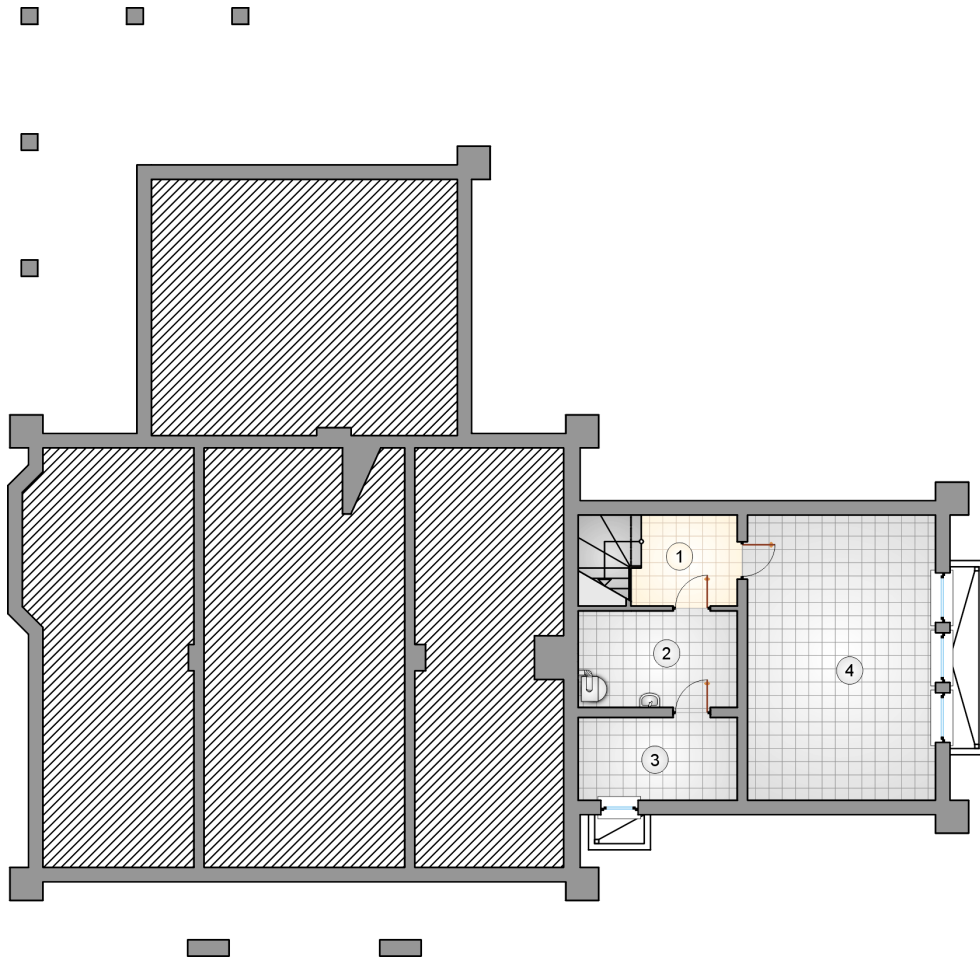




RZUT PODDASZA

[m²]

1	hall z komunikacją	33,15
2	pokój	24,85
3	łazienka	6,40
4	pokój	11,50
5	pokój	12,95
6	pokój	31,40
7	łazienka	11,60
	razem	131,85
8	strych	37,85



RZUT PIWNICY		[m ²]
1	komunikacja	5,35
2	kotłownia	8,05
3	piwnica	7,70
4	piwnica	31,40
	razem	52,50