



# Karmazyn

## 295 m<sup>2</sup>

plus piwnica 52,50 m<sup>2</sup>  
plus garaż 55,45 m<sup>2</sup>

Rozległy dom parterowy z poddaszem użytkowym, z lukarną nad wejściem z kolumnami, przeszklonym ryzalitem, podpiwniczony, z 4 sypialniami i 2-stanowiskowym garażem

min. wymiary działki 30,5 x 30,95 m

pow. netto parteru	264,80 m <sup>2</sup>
pow. całkowita	660,70 m <sup>2</sup>
pow. zabudowy	317,70 m <sup>2</sup>
kubatura brutto	2 119,70 m <sup>3</sup>
wysokość budynku	10,05 m
kąt nachylenia dachu	45°
rodzaj stropu	gęstożebrowy
pow. dachu	565,00 m <sup>2</sup>

### TECHNOLOGIA

Technologia murowana: Pustak ceramiczny gr. 30 cm + ocieplenie w systemie Termo Organika. Pokrycie dachu dachówką cementową. Brama garażowa i drzwi zewnętrzne marki Hörmann.

Do tego projektu możesz wprowadzić zmiany, na które wyrazimy bezpłatną zgodę. Więcej na [www.studioatrium.pl](http://www.studioatrium.pl)

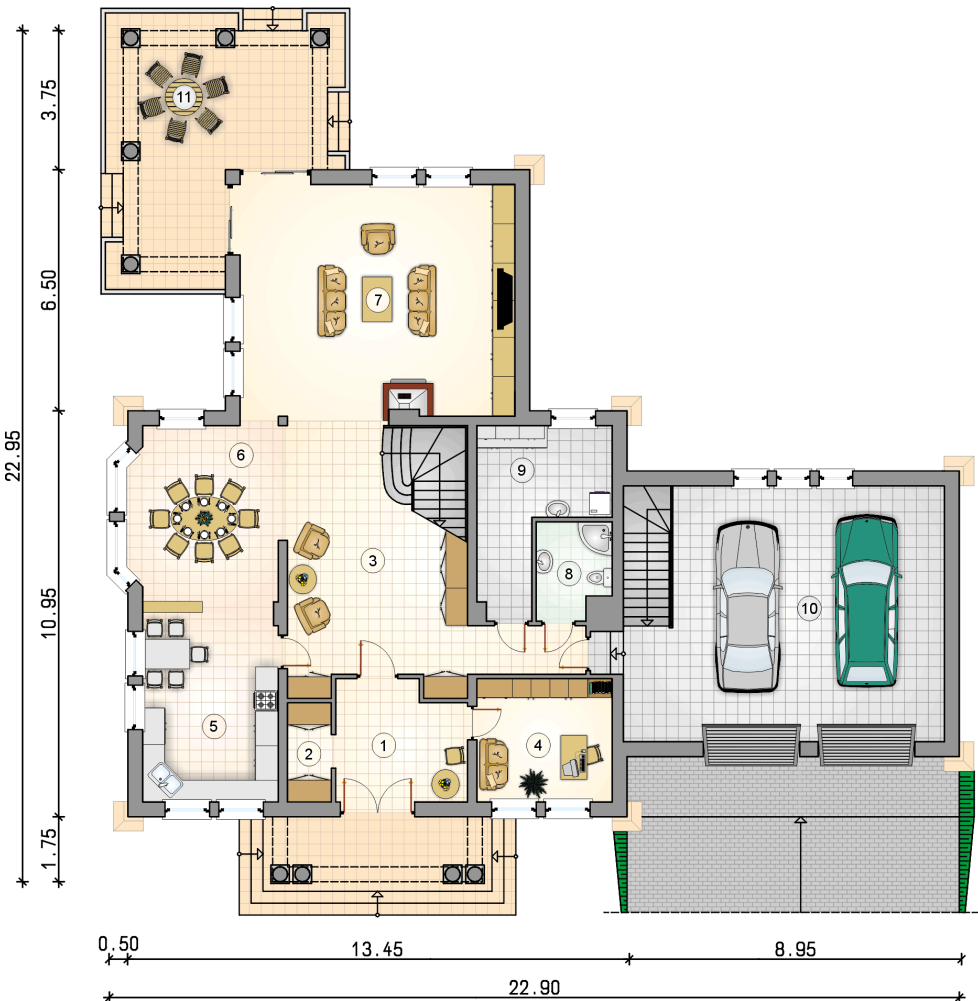
### KOSZTY BUDOWY

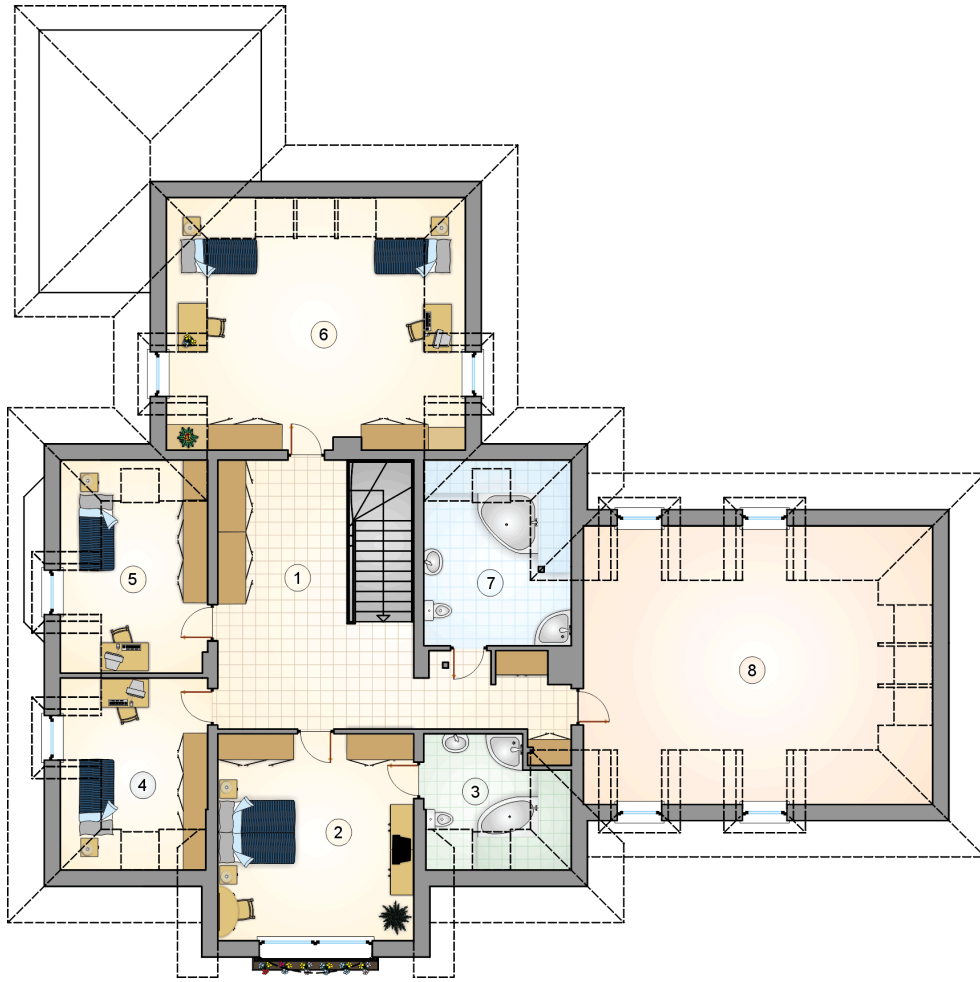
stan surowy	741 882 zł
roboty wykończeniowe	626 009 zł
instalacje	280 369 zł
koszt budowy	1 648 260 zł

Podane ceny są szacunkowymi cenami netto. Zapytaj o zestawienie materiałów naszego konsultanta na [www.studioatrium.pl](http://www.studioatrium.pl)

### RZUT PARTERU

	[m <sup>2</sup> ]
1 przedsiónek	11,00
2 garderoba	3,20
3 hall z komunikacją	33,10
4 pokój	12,15
5 kuchnia	19,60
6 jadalnia	19,50
7 pokój dzienny	46,55
8 łazienka	5,00
9 pralnia	13,05
<b>razem</b>	<b>163,15</b>
10 garaż	55,45
11 podcienie	27,15

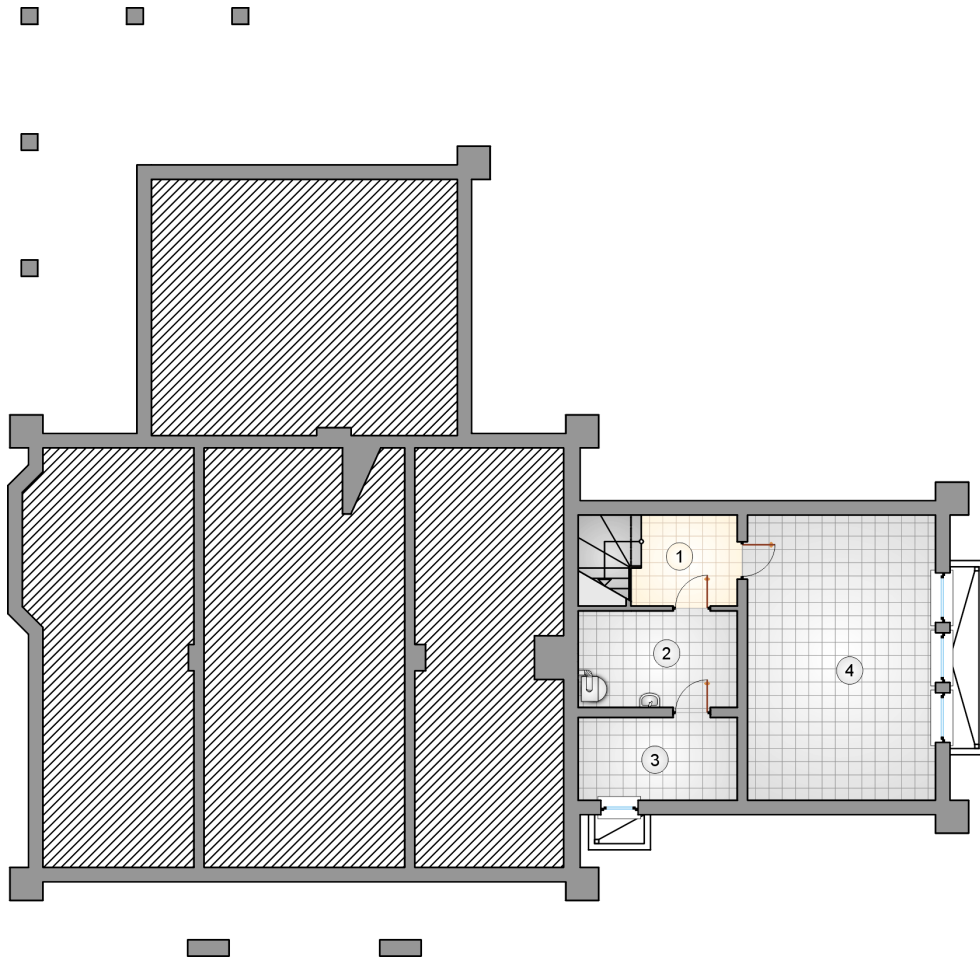




RZUT PODDASZA

[m<sup>2</sup>]

1	hall z komunikacją	33,15
2	pokój	24,85
3	łazienka	6,40
4	pokój	11,50
5	pokój	12,95
6	pokój	31,40
7	łazienka	11,60
	<b>razem</b>	<b>131,85</b>
8	strych	37,85



RZUT PIWNICY		[m <sup>2</sup> ]
1	komunikacja	5,35
2	kotłownia	8,05
3	piwnica	7,70
4	piwnica	31,40
<b>razem</b>		<b>52,50</b>