



Karmel

138,2 m²

plus garaż 19,40 m²

Dom parterowy z poddaszem użytkowym i garażem, przestronnym tarasem i przeszklonym ryzalitem

min. wymiary działki 22,2 x 19,6 m

pow. netto parteru	117,15 m ²
pow. całkowita	273,70 m ²
pow. zabudowy	145,20 m ²
kubatura brutto	786,40 m ³
wysokość budynku	8,57 m
kąt nachylenia dachu	40°
rodzaj stropu	gęstożebrowy
pow. dachu	235,50 m ²



TECHNOLOGIA

Technologia murowana: Pustak ceramiczny gr. 30 cm + ocieplenie w systemie Termo Organika. Pokrycie dachu dachówką cementową. Brama garażowa i drzwi zewnętrzne marki Hörmann.

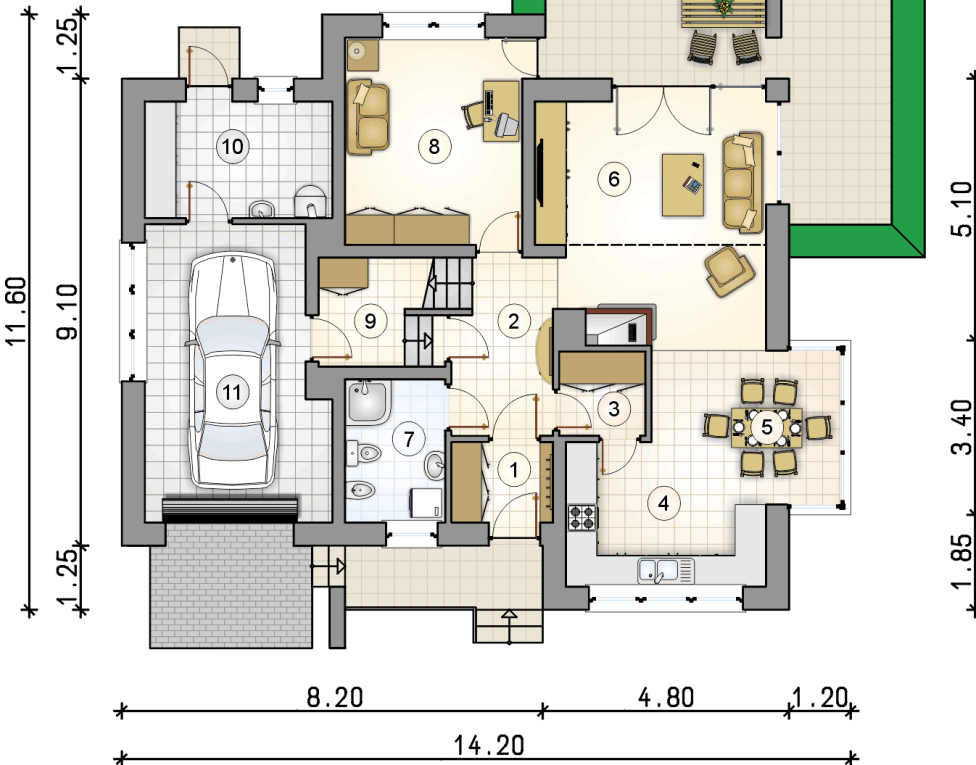
Do tego projektu możesz wprowadzić zmiany, na które wyrazimy bezpłatną zgodę. Więcej na www.studioatrium.pl

KOSZTY BUDOWY

stan surowy	277 861 zł
roboty wykończeniowe	267 028 zł
instalacje	119 691 zł
koszt budowy	664 580 zł

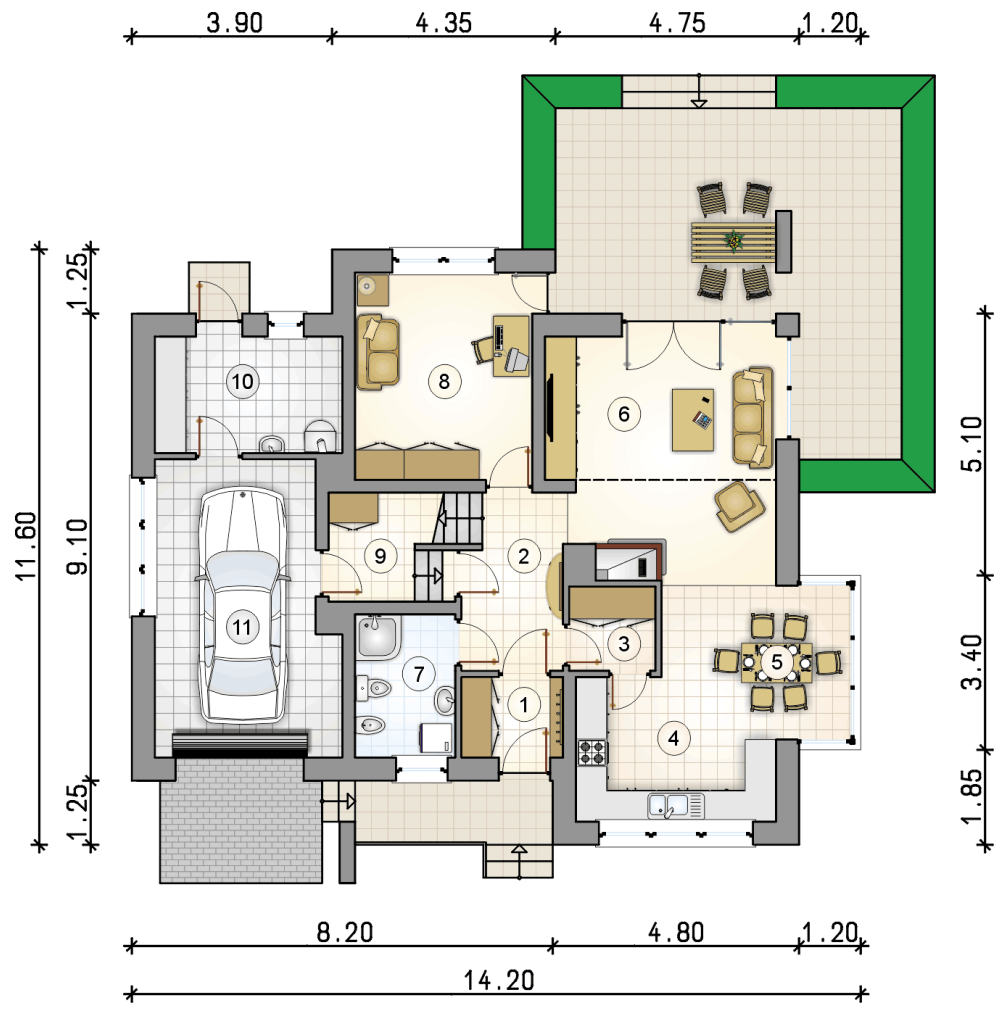
Podane ceny są szacunkowymi cenami netto. Zapytaj o zestawienie materiałów naszego konsultanta na www.studioatrium.pl

3.90 4.35 4.75 1.20

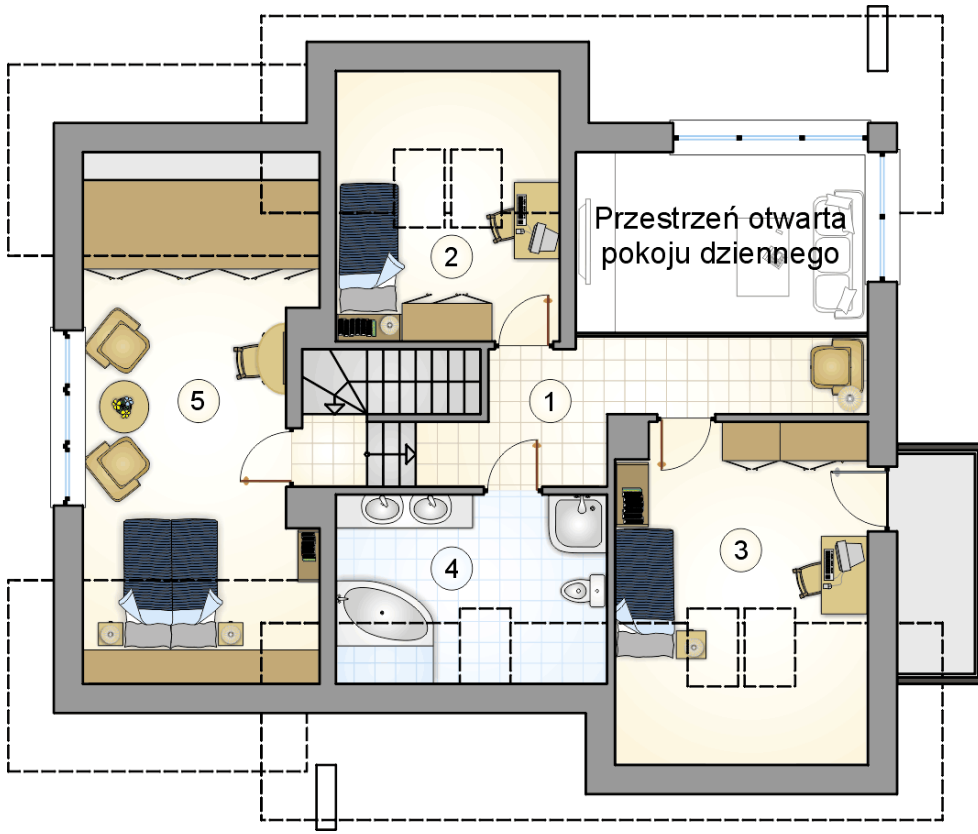


RZUT PARTERU [m²]

1	przedsiónek	3,10
2	hall z komunikacją	6,55
3	spiżarka	2,75
4	kuchnia	9,65
5	jadalnia	9,80
6	pokój dzienny	20,15
7	łazienka	5,45
8	pokój	13,95
9	pomieszczenie gospodarcze	2,90
10	kotłownia	8,30
	razem	82,60
11	garaż	19,40



RZUT PARTERU		[m ²]
1	przedsiónek	3,10
2	hall z komunikacją	6,55
3	spiżarka	2,75
4	kuchnia	9,65
5	jadalnia	9,80
6	pokój dzienny	20,15
7	łazienka	5,45
8	pokój	13,95
9	pomieszczenie gospodarcze	2,90
10	kotłownia	8,30
0	razem	82,60
11	garaż	19,40



RZUT PODDASZA

[m²]

1	hall z komunikacją	10,15
2	pokój	7,25
3	pokój	12,25
4	łazienka	8,75
5	pokój	17,20
0	razem	55,60