



# Karmel

## 138,2 m<sup>2</sup>

plus garaż 19,40 m<sup>2</sup>

Dom parterowy z poddaszem użytkowym i garażem, przestronnym tarasem i przeszklonym ryzalitem

min. wymiary działki 22,2 x 19,6 m

pow. netto parteru	117,15 m <sup>2</sup>
pow. całkowita	273,70 m <sup>2</sup>
pow. zabudowy	145,20 m <sup>2</sup>
kubatura brutto	786,40 m <sup>3</sup>
wysokość budynku	8,57 m
kąt nachylenia dachu	40°
rodzaj stropu	gęstożebrowy
pow. dachu	235,50 m <sup>2</sup>



### TECHNOLOGIA

Technologia murowana: Pustak ceramiczny gr. 30 cm + ocieplenie w systemie Termo Organika. Pokrycie dachu dachówką cementową. Brama garażowa i drzwi zewnętrzne marki Hörmann.

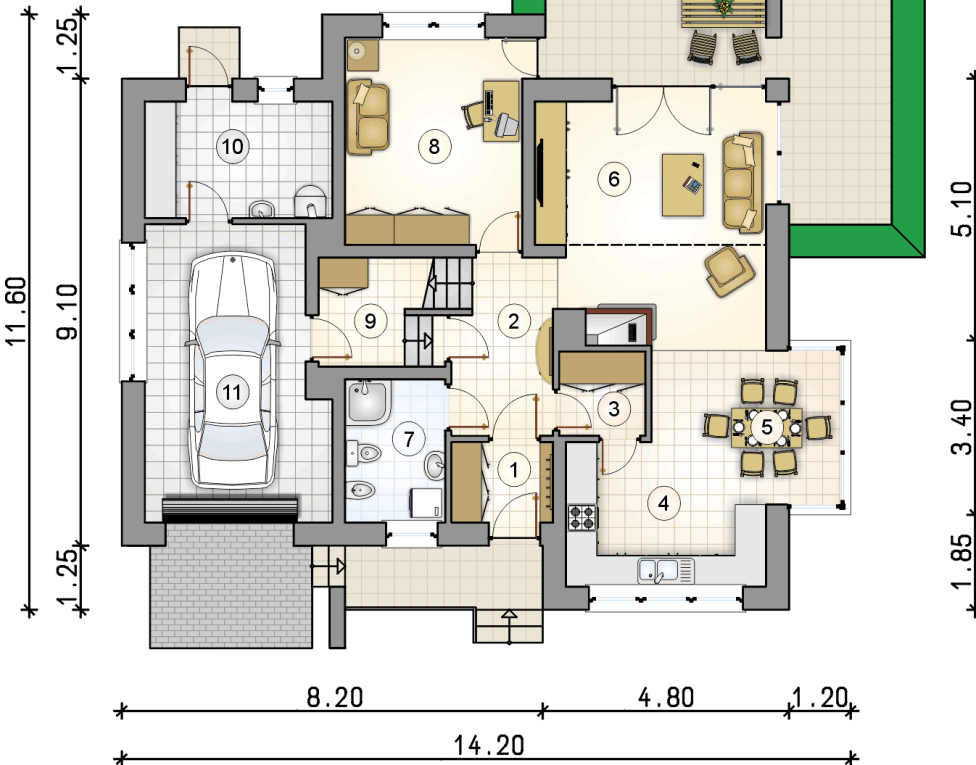
Do tego projektu możesz wprowadzić zmiany, na które wyrażymy bezpłatną zgodę. Więcej na [www.studioatrium.pl](http://www.studioatrium.pl)

### KOSZTY BUDOWY

stan surowy	277 861 zł
roboty wykończeniowe	267 028 zł
instalacje	119 691 zł
koszt budowy	664 580 zł

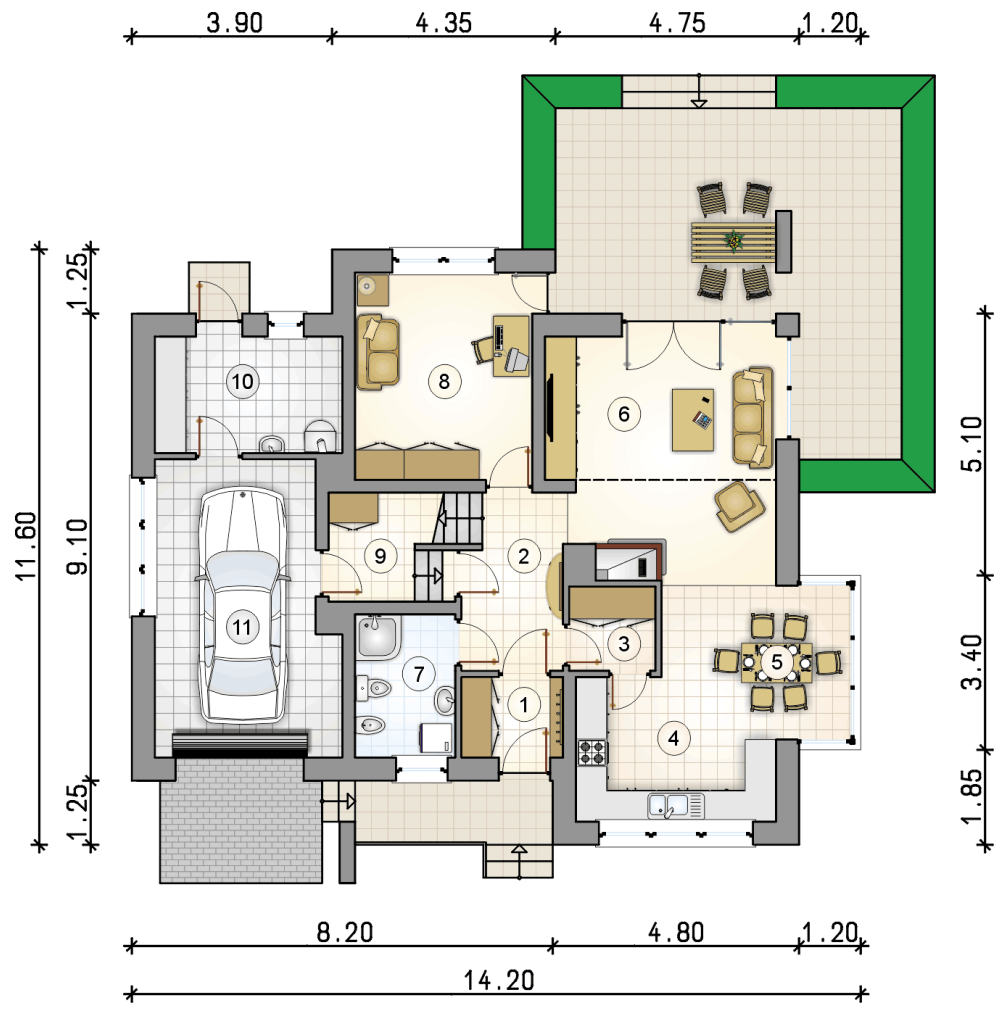
Podane ceny są szacunkowymi cenami netto. Zapytaj o zestawienie materiałów naszego konsultanta na [www.studioatrium.pl](http://www.studioatrium.pl)

3.90 4.35 4.75 1.20



### RZUT PARTERU [m<sup>2</sup>]

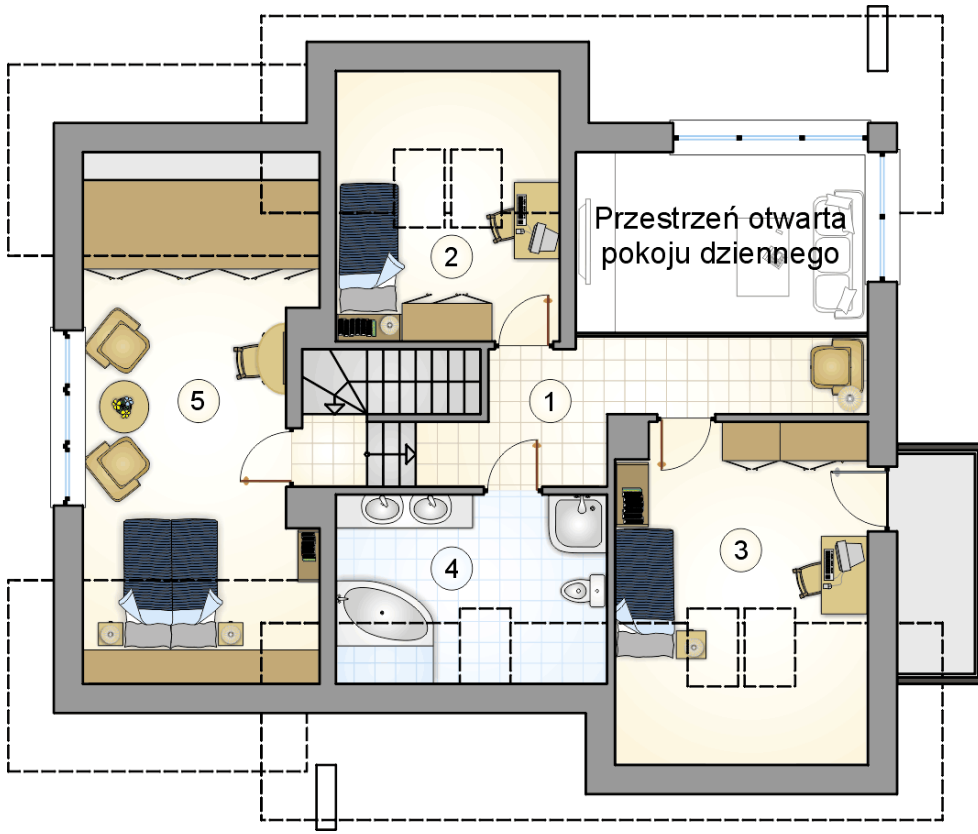
1	przedsiónek	3,10
2	hall z komunikacją	6,55
3	spiżarka	2,75
4	kuchnia	9,65
5	jadalnia	9,80
6	pokój dzienny	20,15
7	łazienka	5,45
8	pokój	13,95
9	pomieszczenie gospodarcze	2,90
10	kotłownia	8,30
	<b>razem</b>	<b>82,60</b>
11	garaż	19,40



RZUT PARTERU

[m<sup>2</sup>]

1	przedsiónek	3,10
2	hall z komunikacją	6,55
3	spiżarka	2,75
4	kuchnia	9,65
5	jadalnia	9,80
6	pokój dzienny	20,15
7	łazienka	5,45
8	pokój	13,95
9	pomieszczenie gospodarcze	2,90
10	kotłownia	8,30
0	<b>razem</b>	<b>82,60</b>
11	garaż	19,40



RZUT PODDASZA

[m<sup>2</sup>]

1	hall z komunikacją	10,15
2	pokój	7,25
3	pokój	12,25
4	łazienka	8,75
5	pokój	17,20
0	<b>razem</b>	<b>55,60</b>