



Karmel II

146,75 m²

plus garaż 19,40 m²

Dom parterowy z poddaszem użytkowym i garażem, 4 sypialnie i częściowo zadaszony taras

min. wymiary działki 22,2 x 19,6 m

pow. netto parteru	117,15 m ²
pow. całkowita	273,70 m ²
pow. zabudowy	145,20 m ²
kubatura brutto	786,40 m ³
wysokość budynku	8,57 m
kąt nachylenia dachu	40°
rodzaj stropu	gęstożebrowy
pow. dachu	235,50 m ²



TECHNOLOGIA

Technologia murowana: Pustak ceramiczny gr. 30 cm + ocieplenie w systemie Termo Organika. Pokrycie dachu dachówką cementową. Brama garażowa i drzwi zewnętrzne marki Hörmann.

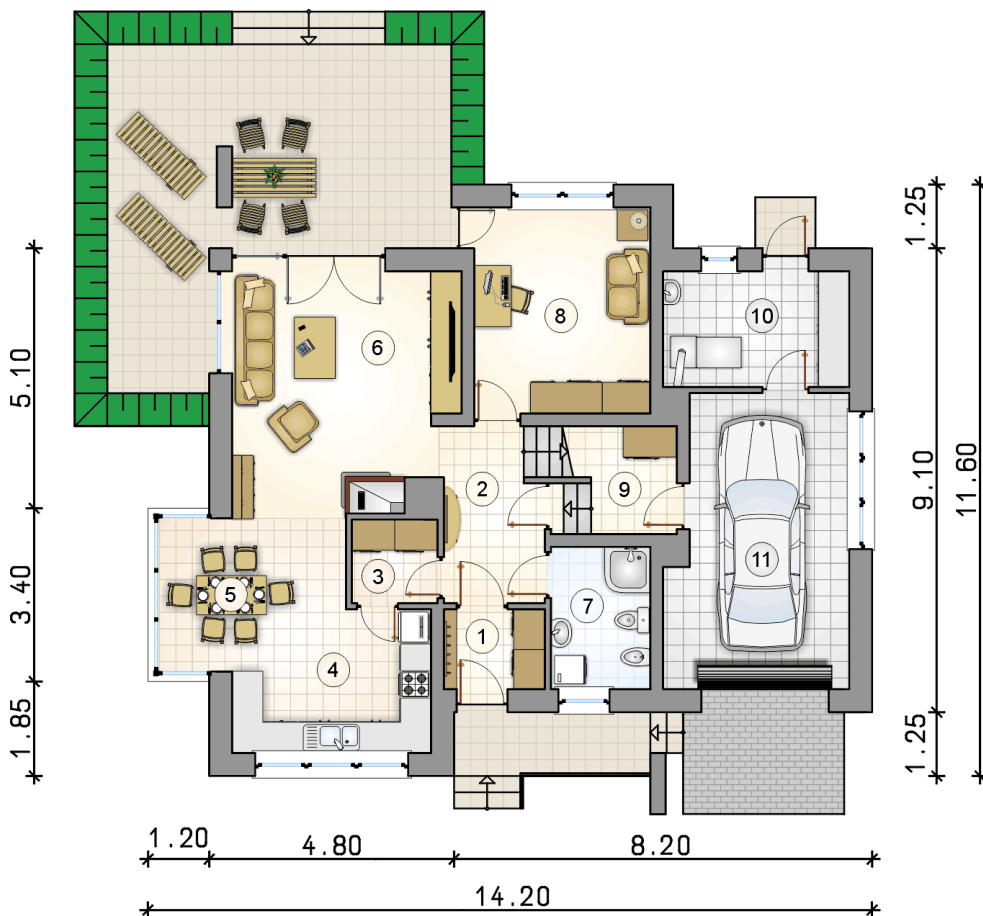
Do tego projektu możesz wprowadzić zmiany, na które wyrazimy bezpłatną zgodę. Więcej na www.studioatrium.pl

KOSZTY BUDOWY

stan surowy	293 947 zł
roboty wykończeniowe	282 487 zł
instalacje	126 620 zł
koszt budowy	703 055 zł

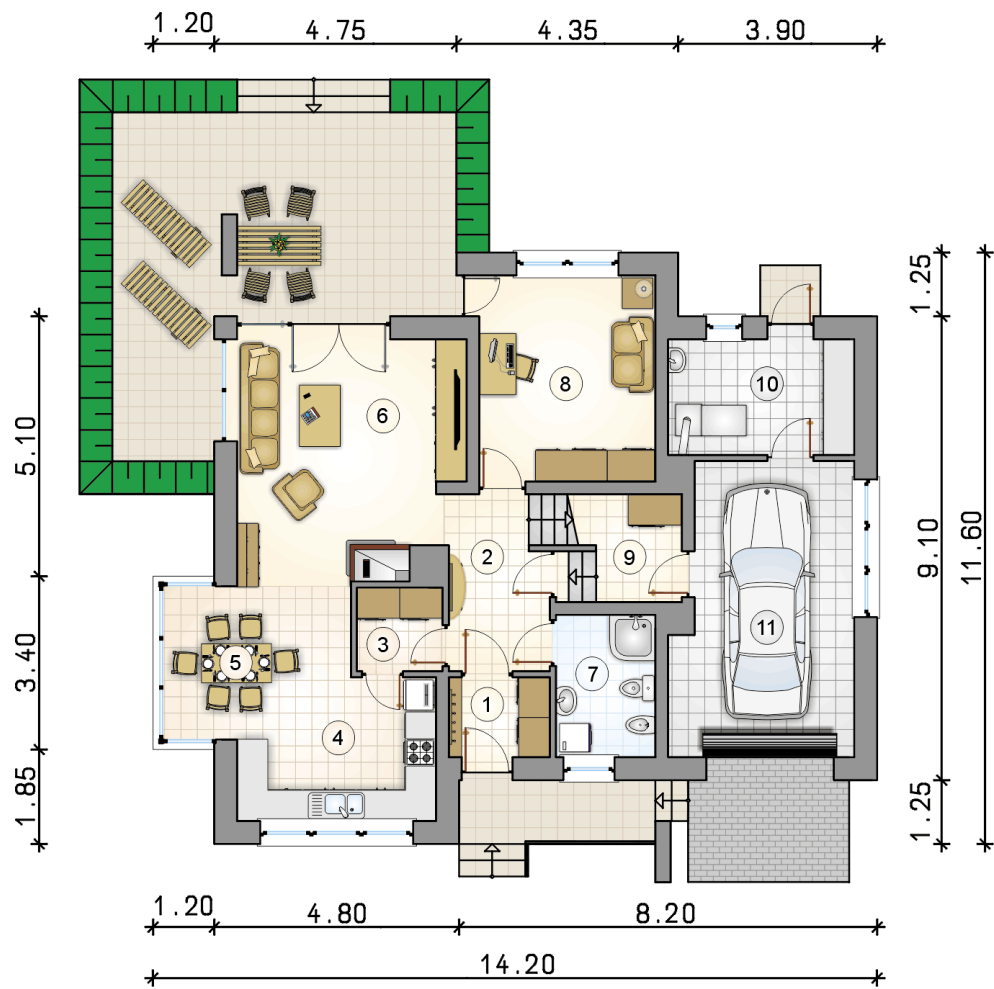
Podane ceny są szacunkowymi cenami netto. Zapytaj o zestawienie materiałów naszego konsultanta na www.studioatrium.pl

1.20 4.75 4.35 3.90



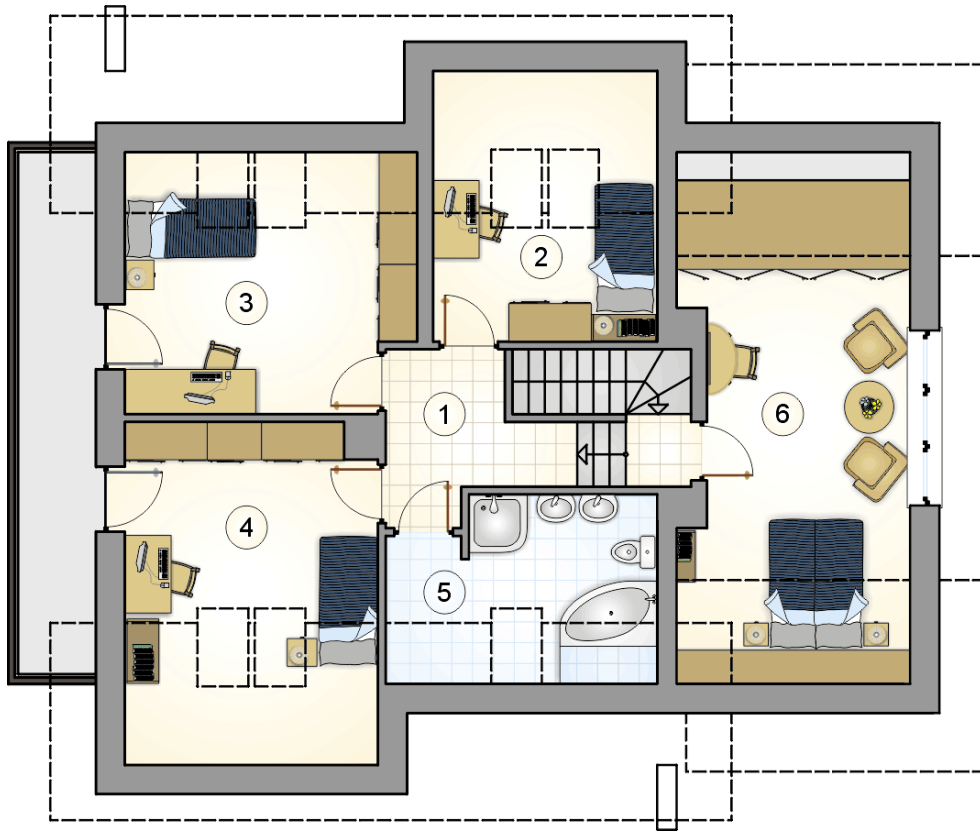
RZUT PARTERU [m²]

1	przedsiónek	3,10
2	hall z komunikacją	6,55
3	spiżarka	2,75
4	kuchnia	9,65
5	jadalnia	9,80
6	pokój dzienny	20,15
7	łazienka	5,45
8	pokój	13,95
9	pomieszczenie gospodarcze	2,90
10	kotłownia	8,30
razem		82,60
11	garaż	19,40



RZUT PARTERU [m²]

1	przedsiónek	3,10
2	hall z komunikacją	6,55
3	spiżarka	2,75
4	kuchnia	9,65
5	jadalnia	9,80
6	pokój dzienny	20,15
7	łazienka	5,45
8	pokój	13,95
9	pomieszczenie gospodarcze	2,90
10	kotłownia	8,30
0	razem	82,60
11	garaż	19,40



RZUT PODDASZA

[m²]

1	hall z komunikacją	5,75
2	pokój	7,25
3	pokój	13,80
4	pokój	12,25
5	łazienka	7,90
6	pokój	17,20
0	razem	64,15