



# Karmel II

## 146,75 m<sup>2</sup>

plus garaż 19,40 m<sup>2</sup>

Dom parterowy z poddaszem użytkowym i garażem, 4 sypialnie i częściowo zadaszony taras

min. wymiary działki 22,2 x 19,6 m

pow. netto parteru	117,15 m <sup>2</sup>
pow. całkowita	273,70 m <sup>2</sup>
pow. zabudowy	145,20 m <sup>2</sup>
kubatura brutto	786,40 m <sup>3</sup>
wysokość budynku	8,57 m
kąt nachylenia dachu	40°
rodzaj stropu	gęstożebrowy
pow. dachu	235,50 m <sup>2</sup>



### TECHNOLOGIA

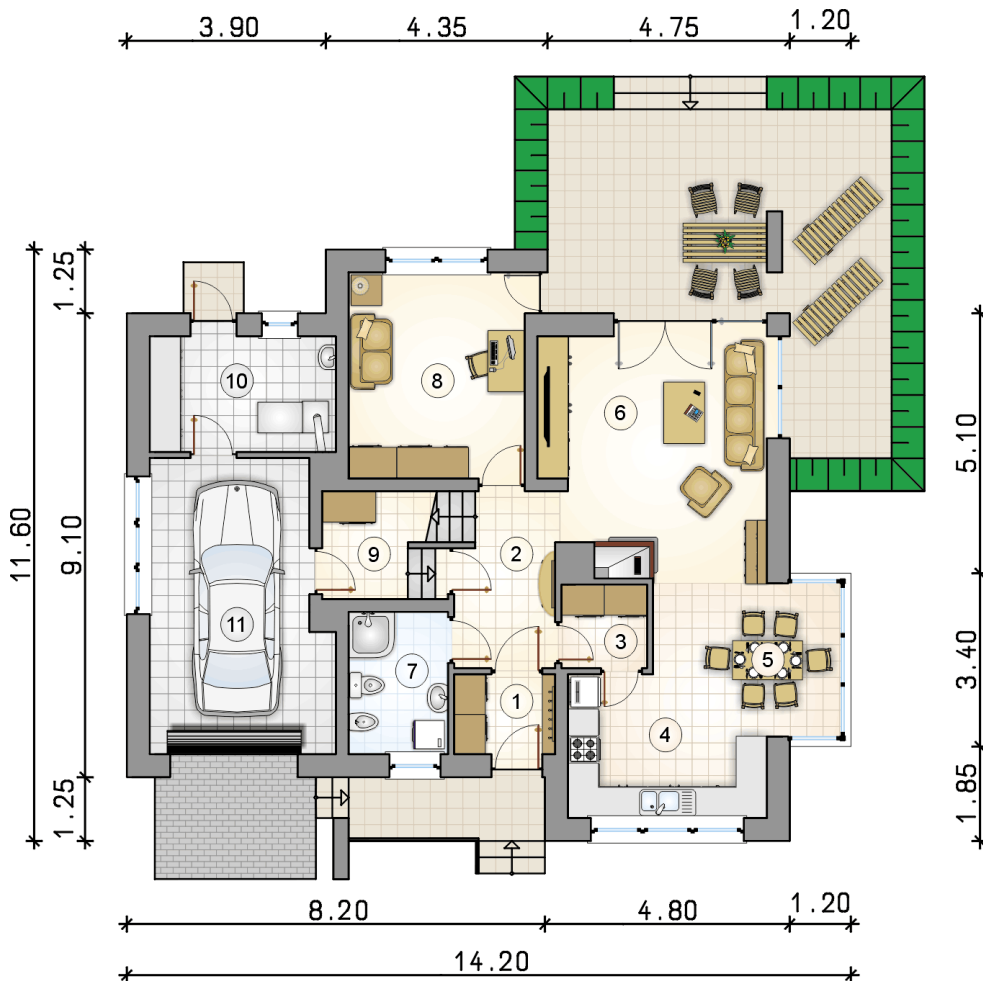
Technologia murowana: Pustak ceramiczny gr. 30 cm + ocieplenie w systemie Termo Organika. Pokrycie dachu dachówką cementową. Brama garażowa i drzwi zewnętrzne marki Hörmann.

Do tego projektu możesz wprowadzić zmiany, na które wyrazimy bezpłatną zgodę. Więcej na [www.studioatrium.pl](http://www.studioatrium.pl)

### KOSZTY BUDOWY

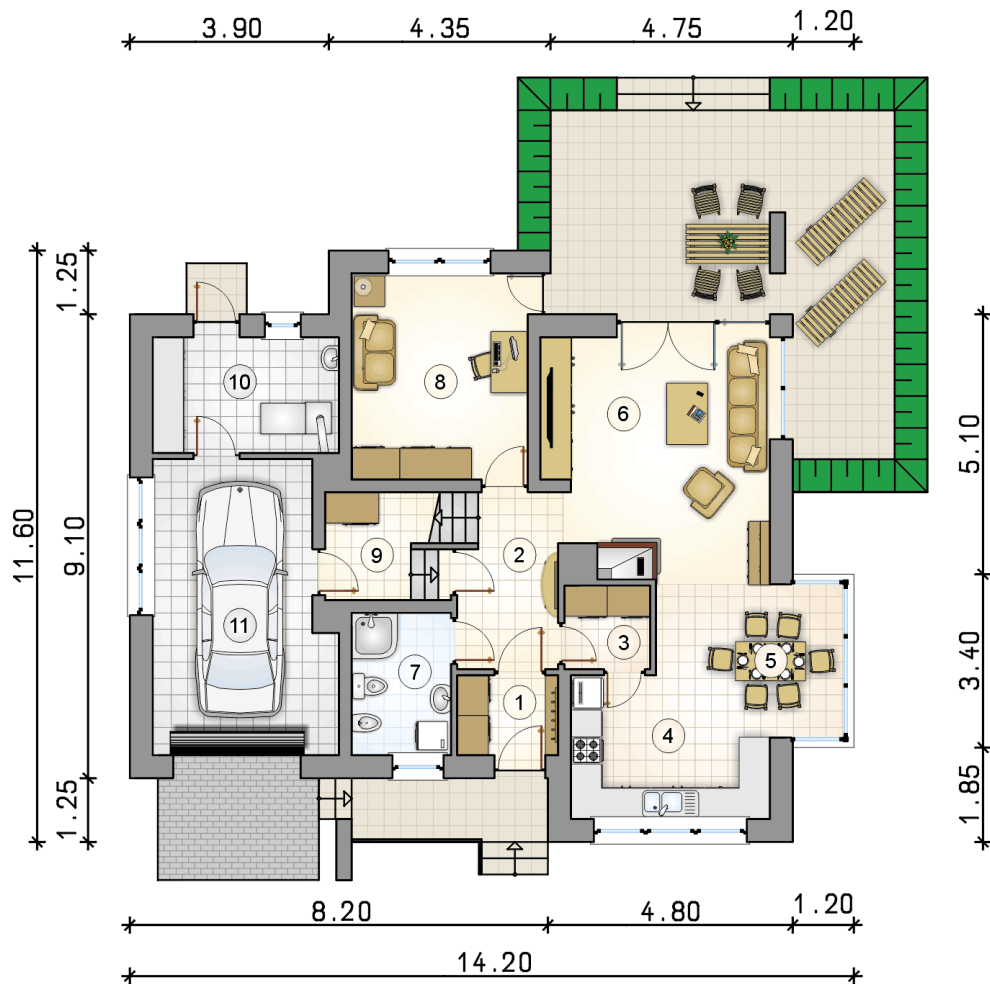
stan surowy	293 947 zł
roboty wykończeniowe	282 487 zł
instalacje	126 620 zł
koszt budowy	703 055 zł

Podane ceny są szacunkowymi cenami netto. Zapytaj o zestawienie materiałów naszego konsultanta na [www.studioatrium.pl](http://www.studioatrium.pl)



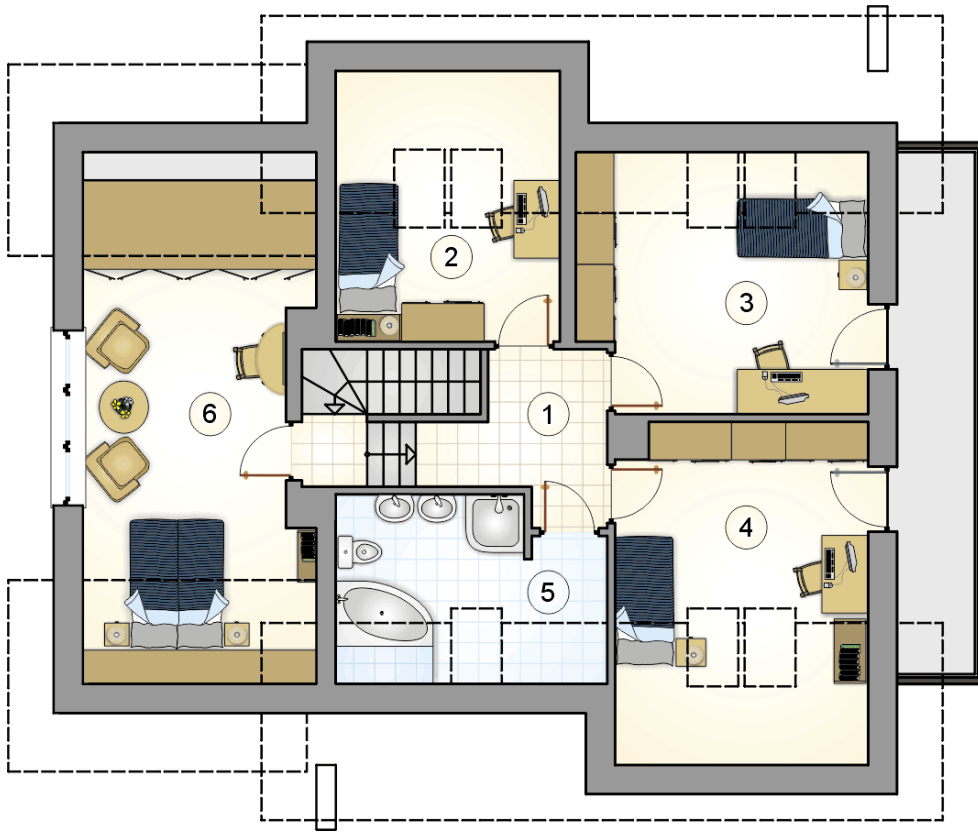
### RZUT PARTERU

	[m <sup>2</sup> ]
1 przedsiónek	3,10
2 hall z komunikacją	6,55
3 spiżarka	2,75
4 kuchnia	9,65
5 jadalnia	9,80
6 pokój dzienny	20,15
7 łazienka	5,45
8 pokój	13,95
9 pomieszczenie gospodarcze	2,90
10 kotłownia	8,30
<b>razem</b>	<b>82,60</b>
11 garaż	19,40



## RZUT PARTERU [m<sup>2</sup>]

1	przedsiónek	3,10
2	hall z komunikacją	6,55
3	spiżarka	2,75
4	kuchnia	9,65
5	jadalnia	9,80
6	pokój dzienny	20,15
7	łazienka	5,45
8	pokój	13,95
9	pomieszczenie gospodarcze	2,90
10	kotłownia	8,30
0	<b>razem</b>	<b>82,60</b>
11	garaż	19,40



RZUT PODDASZA		[m <sup>2</sup> ]
1	hall z komunikacją	5,75
2	pokój	7,25
3	pokój	13,80
4	pokój	12,25
5	łazienka	7,90
6	pokój	17,20
0	<b>razem</b>	<b>64,15</b>