



Karmel III

133,85 m²

plus garaż 19,40 m²

Dom z poddaszem, jednostanowiskowym garażem, dwuspadowym dachem i dużą kotłownią

min. wymiary działki 21 x 19,6 m

pow. netto parteru	110,75 m ²
pow. całkowita	268,45 m ²
pow. zabudowy	139,35 m ²
kubatura brutto	772,70 m ³
wysokość budynku	8,57 m
kąt nachylenia dachu	40°
rodzaj stropu	gęstożebrowy
pow. dachu	235,50 m ²



TECHNOLOGIA

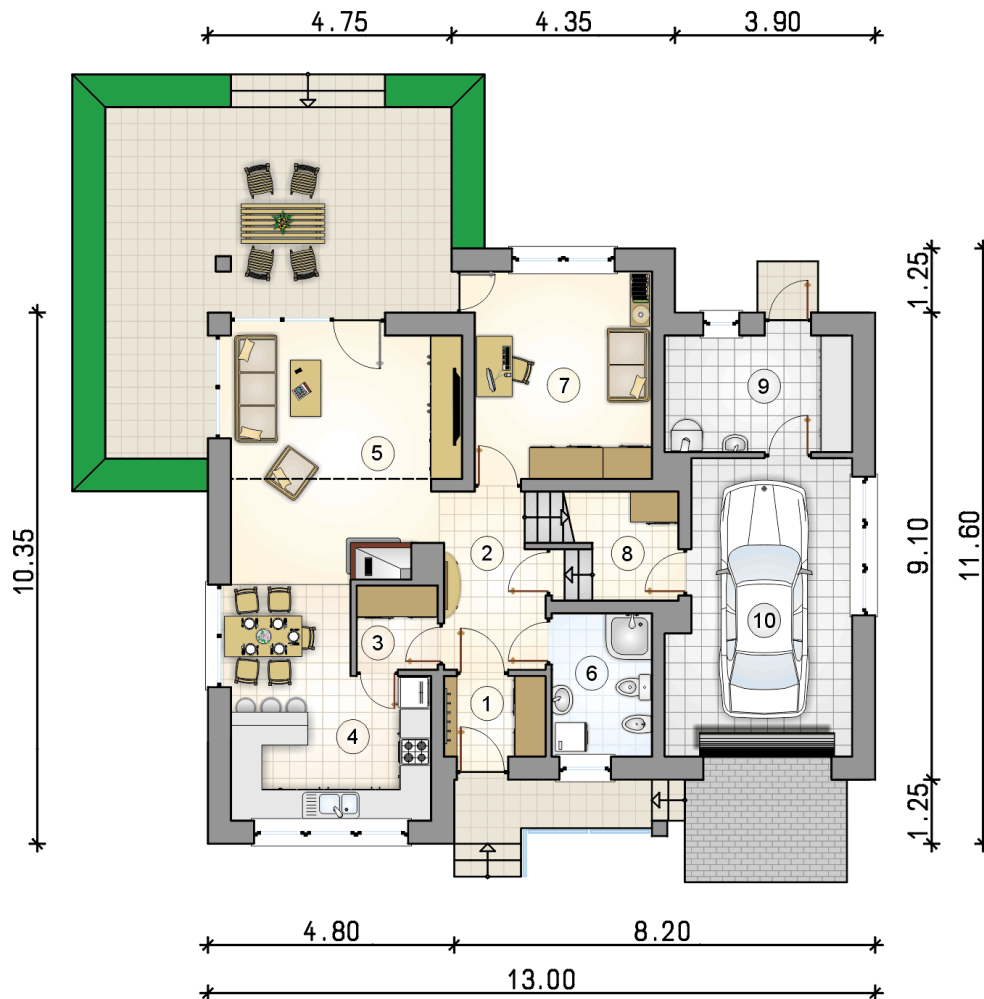
Technologia murowana: Pustak ceramiczny gr. 30 cm + ocieplenie w systemie Termo Organika. Pokrycie dachu dachówką cementową. Brama garażowa i drzwi zewnętrzne marki Hörmann.

Do tego projektu możesz wprowadzić zmiany, na które wyrazimy bezpłatną zgodę. Więcej na www.studioatrium.pl

KOSZTY BUDOWY

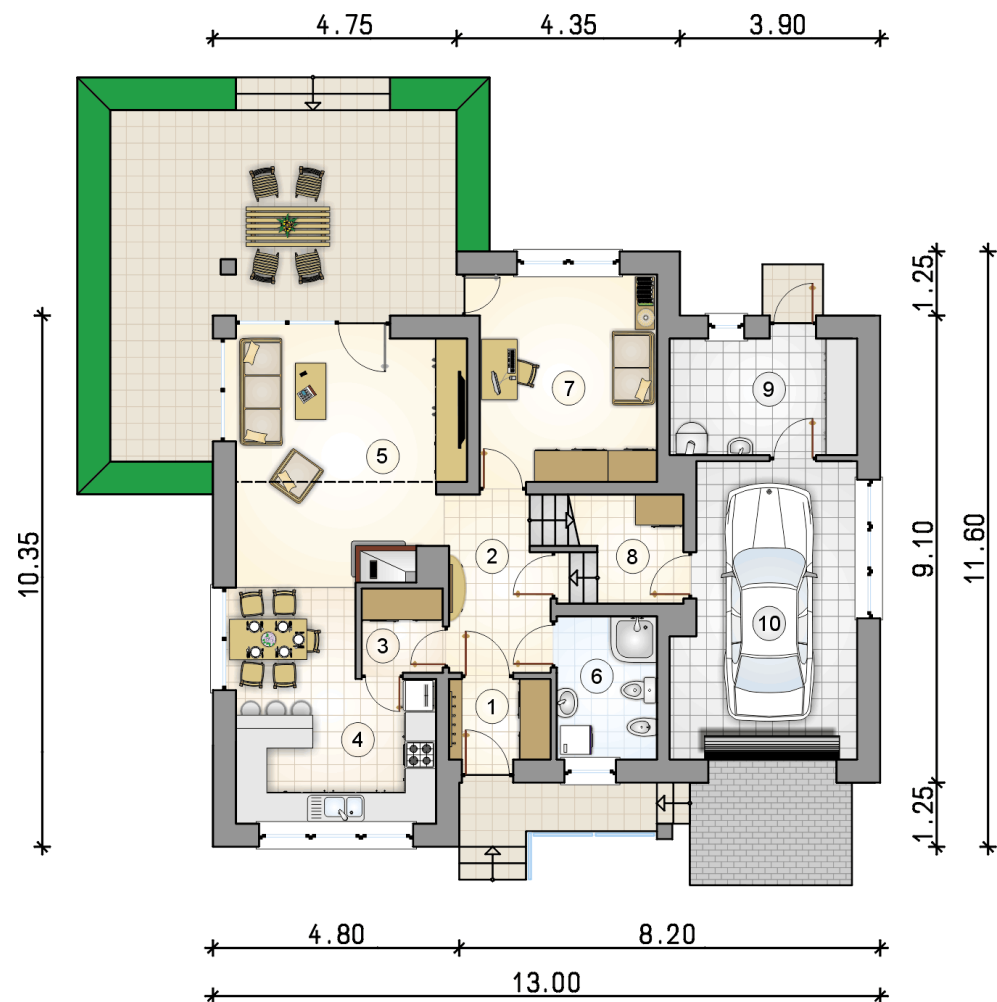
stan surowy	269 677 zł
roboty wykończeniowe	259 163 zł
instalacje	116 165 zł
koszt budowy	645 005 zł

Podane ceny są szacunkowymi cenami netto. Zapytaj o zestawienie materiałów naszego konsultanta na www.studioatrium.pl



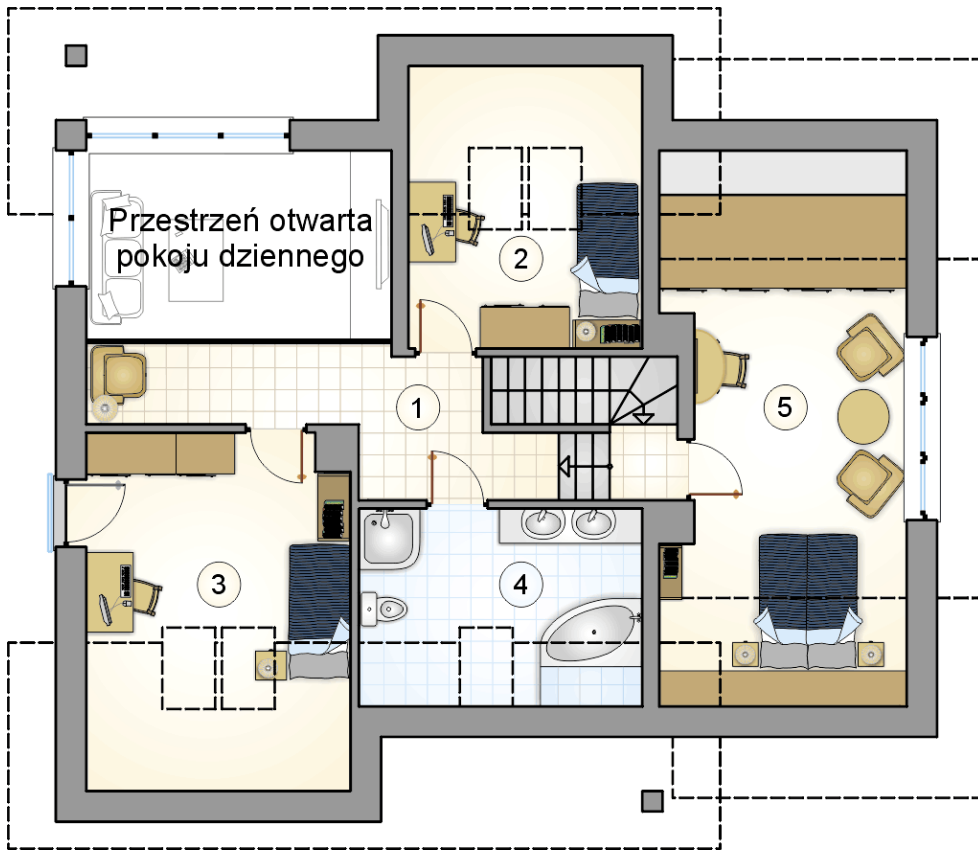
RZUT PARTERU [m²]

1	przedsiónek	3,10
2	hall z komunikacją	6,55
3	spiżarka	2,60
4	kuchnia z jadalnią	15,25
5	pokój dzienny	20,15
6	łazienka	5,45
7	pokój	13,95
8	pomieszczenie gospodarcze	2,90
9	kotłownia	8,30
	razem	78,25
10	garaż	19,40



RZUT PARTERU [m²]

1	przedsiónek	3,10
2	hall z komunikacją	6,55
3	spiżarka	2,60
4	kuchnia z jadalnią	15,25
5	pokój dzienny	20,15
6	łazienka	5,45
7	pokój	13,95
8	pomieszczenie gospodarcze	2,90
9	kotłownia	8,30
0	razem	78,25
10	garaż	19,40



- 1 hall z komunikacją
- 2 pokój
- 3 pokój
- 4 łazienka
- 5 pokój
- 0 **razem**

[m²]

10,15
7,25
12,25
8,75
17,20
55,60