



# Karolek

## 89 m<sup>2</sup>

plus piwnica 22,50 m<sup>2</sup>  
plus garaż 29,95 m<sup>2</sup>

Mały domek z poddaszem użytkowym, z lukarną i balkonem nad odkrytym tarasem, z garażem w podpiwniczeniu, na wąskiej działce

min. wymiary działki 16,3 x 22,35 m

pow. netto parteru	57,30 m <sup>2</sup>
pow. całkowita	216,80 m <sup>2</sup>
pow. zabudowy	80,60 m <sup>2</sup>
kubatura brutto	657,95 m <sup>3</sup>
wysokość budynku	8,77 m
kąt nachylenia dachu	45°
rodzaj stropu	gęstożebrowy
pow. dachu	138,60 m <sup>2</sup>



### TECHNOLOGIA

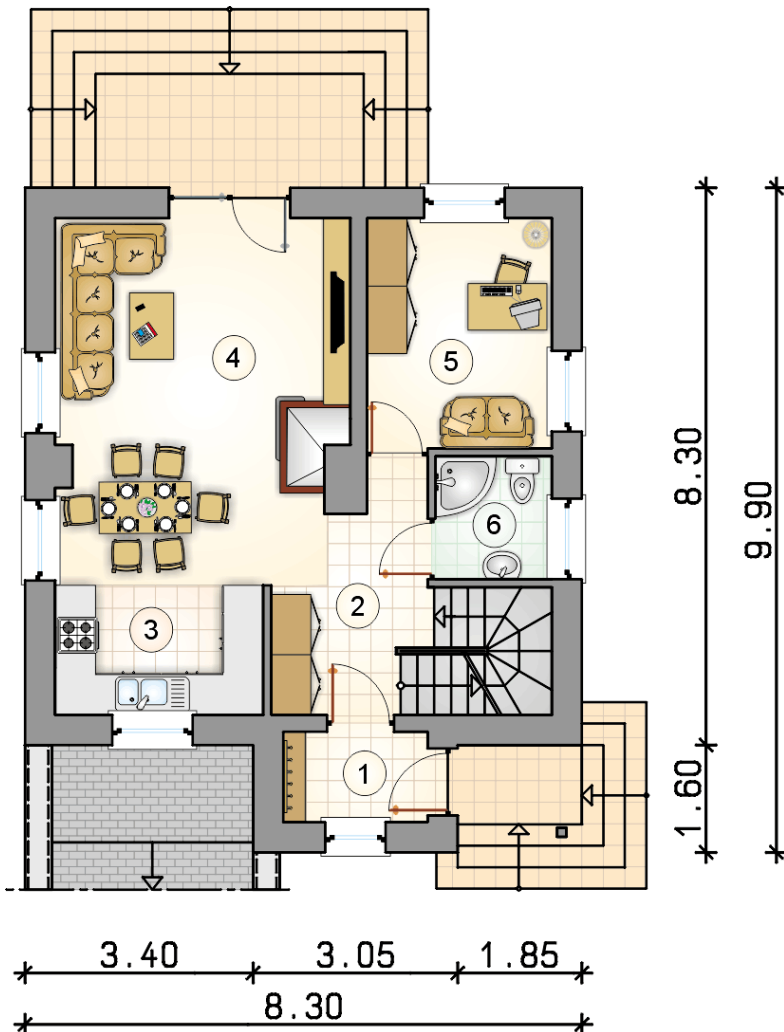
Technologia murowana: Pustak ceramiczny gr. 30 cm + ocieplenie w systemie Termo Organika. Pokrycie dachu dachówką cementową. Brama garażowa i drzwi zewnętrzne marki Hörmann.

Do tego projektu możesz wprowadzić zmiany, na które wyrazimy bezpłatną zgodę. Więcej na [www.studioatrium.pl](http://www.studioatrium.pl)

### KOSZTY BUDOWY

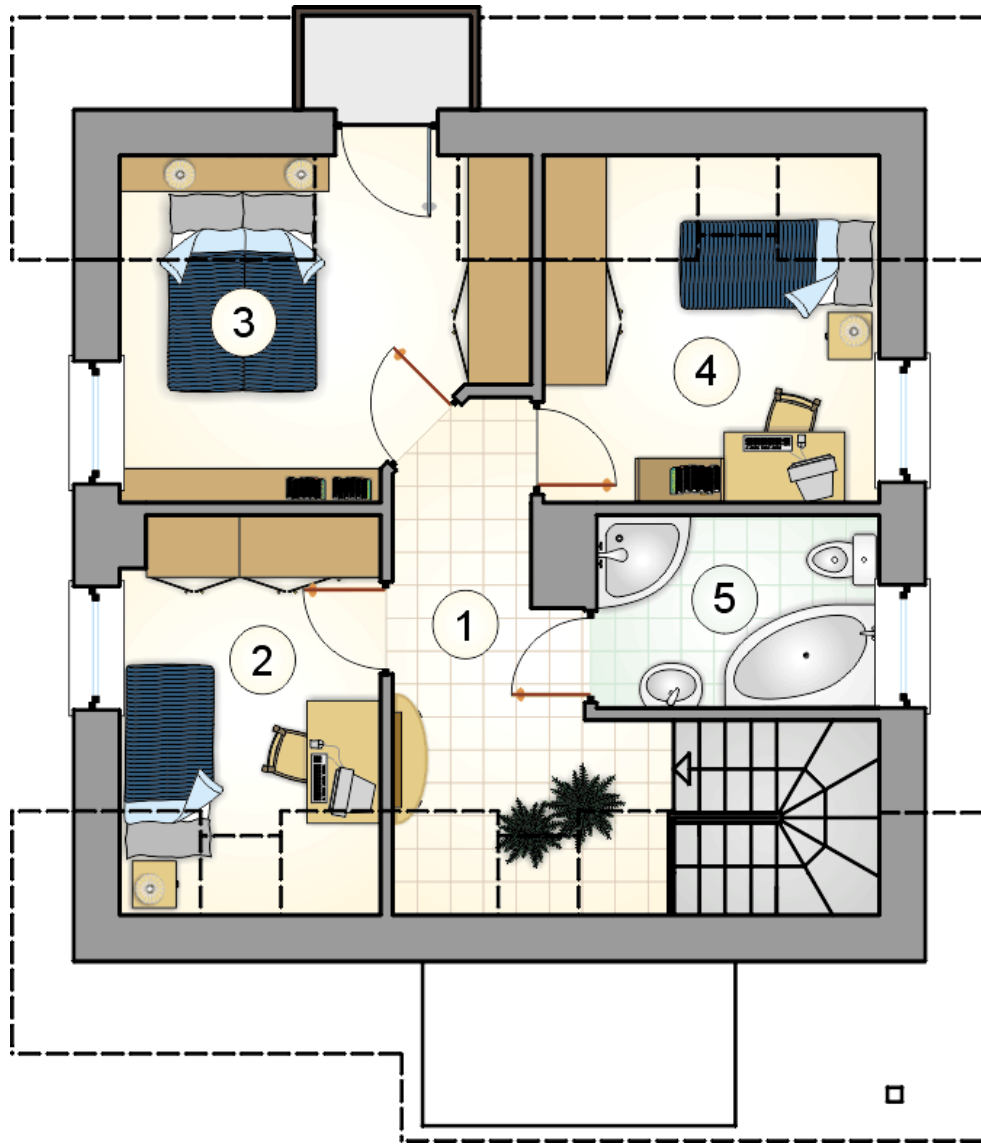
stan surowy	232 202 zł
roboty wykończeniowe	195 935 zł
instalacje	87 753 zł
koszt budowy	515 890 zł

Podane ceny są szacunkowymi cenami netto. Zapytaj o zestawienie materiałów naszego konsultanta na [www.studioatrium.pl](http://www.studioatrium.pl)



### RZUT PARTERU [m<sup>2</sup>]

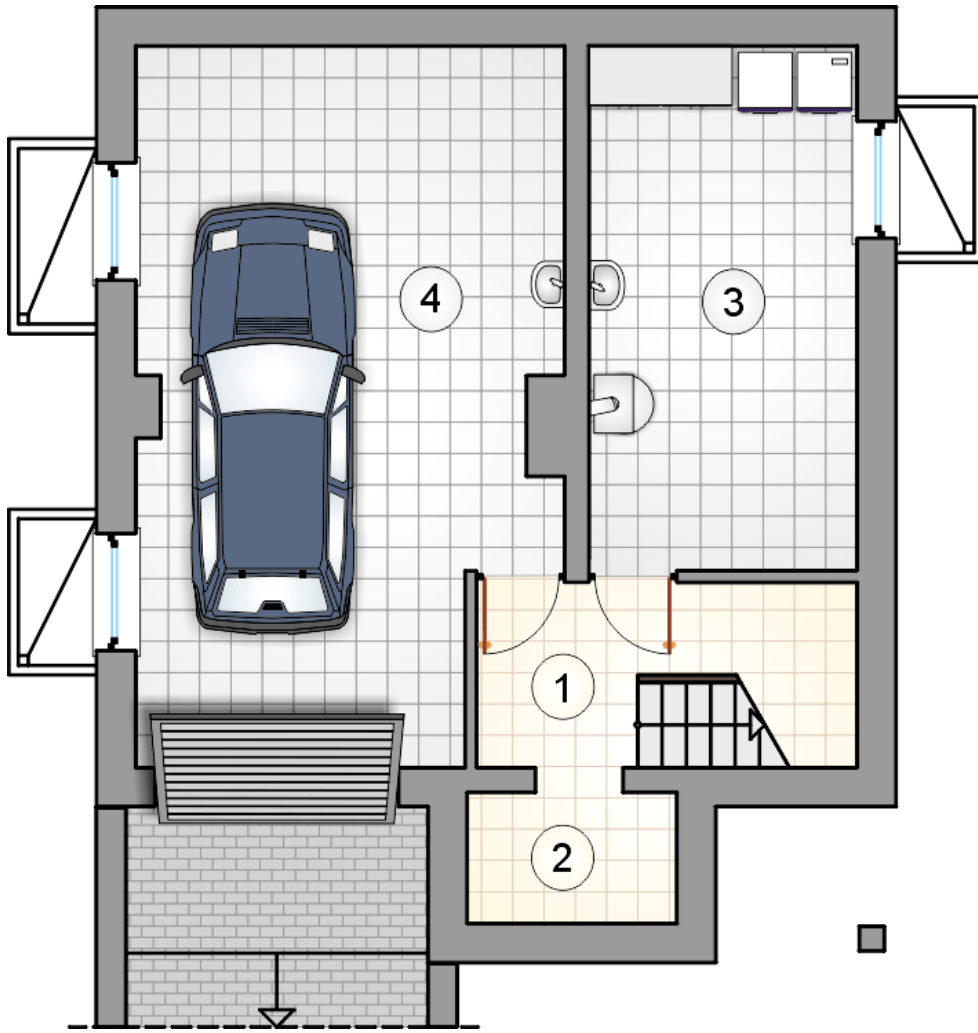
1	wiatrołap	2,90
2	hall z komunikacją	7,05
3	kuchnia	6,00
4	pokój dzienny z jadalnią	22,70
5	pokój	9,45
6	łazienka	3,15
	<b>razem</b>	<b>51,25</b>



RZUT PODDASZA

[m<sup>2</sup>]

1	hall z komunikacją	7,25
2	pokój	7,45
3	pokój	9,80
4	pokój	8,05
5	łazienka	5,20
	<b>razem</b>	<b>37,75</b>



RZUT PIWNICY

[m<sup>2</sup>]

1	łącznik z komunikacją	4,70
2	schowek	3,00
3	kotłownia	14,80
	<b>razem</b>	<b>22,50</b>
4	garaż	29,95