



Karolek

89 m²

plus piwnica 22,50 m²
plus garaż 29,95 m²

Mały domek z poddaszem użytkowym, z lukarną i balkonem nad odkrytym tarasem, z garażem w podpiwniczeniu, na wąską działkę

min. wymiary działki 16,3 x 22,35 m

pow. netto parteru	57,30 m ²
pow. całkowita	216,80 m ²
pow. zabudowy	80,60 m ²
kubatura brutto	657,95 m ³
wysokość budynku	8,77 m
kąt nachylenia dachu	45°
rodzaj stropu	gęstożebrowy
pow. dachu	138,60 m ²



TECHNOLOGIA

Technologia murowana: Pustak ceramiczny gr. 30 cm + ocieplenie w systemie Termo Organika. Pokrycie dachu dachówką cementową. Brama garażowa i drzwi zewnętrzne marki Hörmann.

Do tego projektu możesz wprowadzić zmiany, na które wyrazimy bezpłatną zgodę. Więcej na www.studioatrium.pl

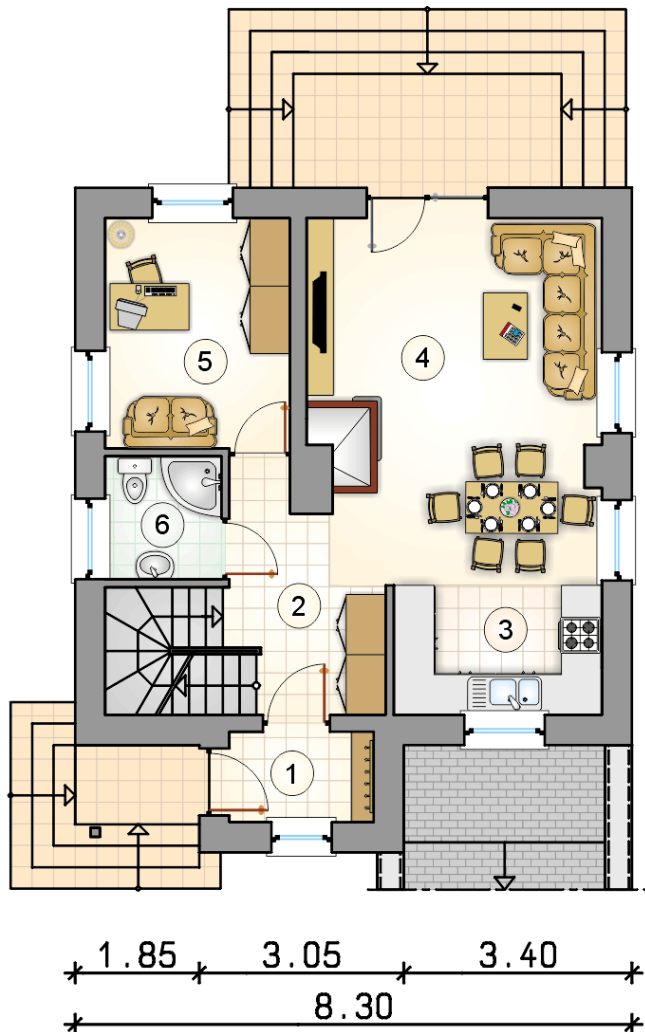
KOSZTY BUDOWY

stan surowy	232 202 zł
roboty wykończeniowe	195 935 zł
instalacje	87 753 zł
koszt budowy	515 890 zł

Podane ceny są szacunkowymi cenami netto. Zapytaj o zestawienie materiałów naszego konsultanta na www.studioatrium.pl

RZUT PARTERU

	[m ²]
1 wiatrołap	2,90
2 hall z komunikacją	7,05
3 kuchnia	6,00
4 pokój dzienny z jadalnią	22,70
5 pokój	9,45
6 łazienka	3,15
razem	51,25

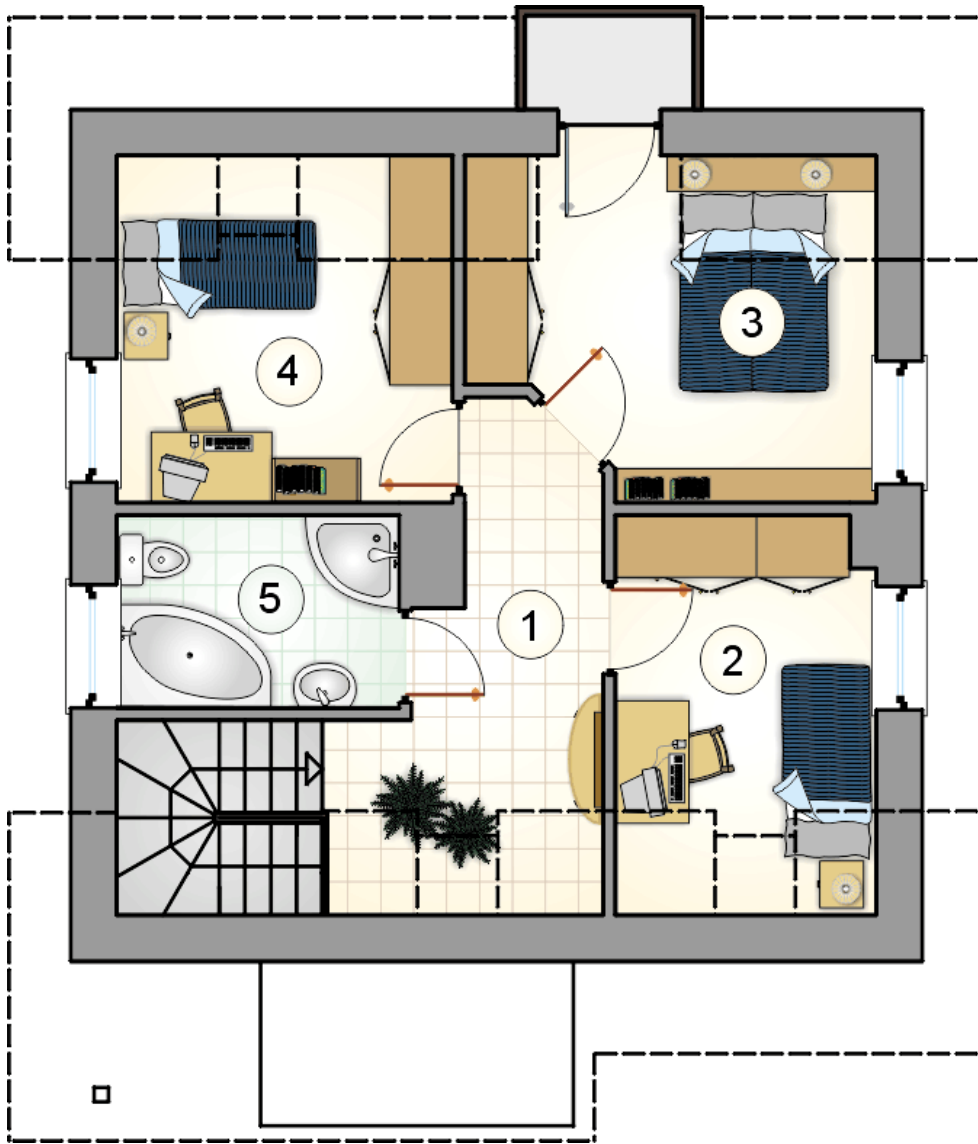


30 LAT

ATRIUM
STUDIO | PROJEKTY DOMÓW

telefon konsultanta
33 822 94 96

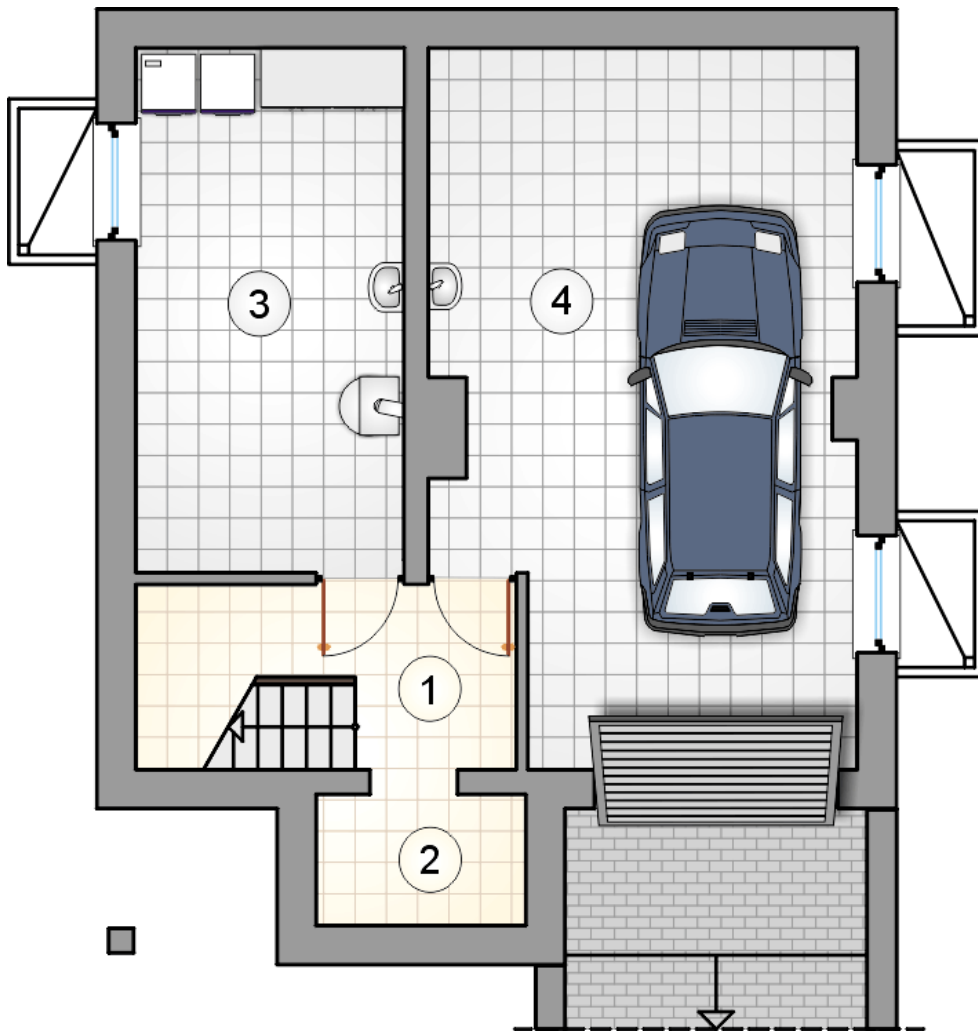
więcej projektów i informacji na
www.studioatrium.pl



RZUT PODDASZA

[m²]

1	hall z komunikacją	7,25
2	pokój	7,45
3	pokój	9,80
4	pokój	8,05
5	łazienka	5,20
	razem	37,75



RZUT PIWNICY

[m²]

1	łącznik z komunikacją	4,70
2	schowek	3,00
3	kotłownia	14,80
	razem	22,50
4	garaż	29,95