



Kaskada 171,2 m²

Dom regionalny w stylu beskidzkim, piętrowy z poddaszem użytkowym i przyziemiem, przestronnym tarasem i balkonem, na działkę ze spadkiem

min. wymiary działki 20,3 x 17,05 m

pow. netto parteru	0,00 m ²
pow. całkowita	269,35 m ²
pow. zabudowy	103,00 m ²
kubatura brutto	802,10 m ³
wysokość budynku	7,51 m
kąt nachylenia dachu	42°
rodzaj stropu	gęstożebrowy
pow. dachu	210,85 m ²



TECHNOLOGIA

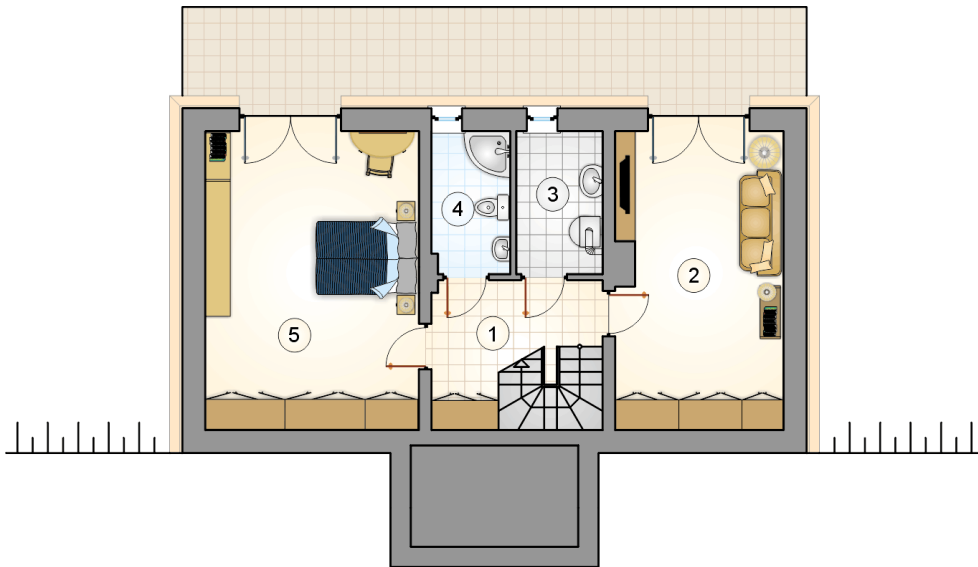
Technologia murowana: Pustak ceramiczny gr. 30 cm + ocieplenie w systemie Termo Organika. Pokrycie dachu dachówką cementową. Drzwi zewnętrzne marki Hörmann.

Do tego projektu możesz wprowadzić zmiany, na które wyrazimy bezpłatną zgodę. Więcej na www.studioatrium.pl

KOSZTY BUDOWY

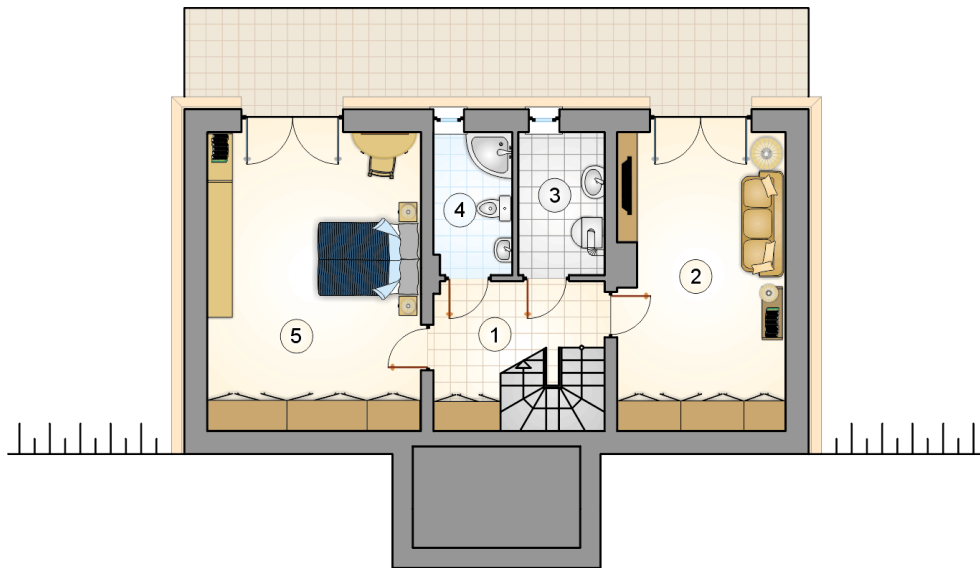
stan surowy	346 757 zł
roboty wykończeniowe	292 598 zł
instalacje	131 045 zł
koszt budowy	770 400 zł

Podane ceny są szacunkowymi cenami netto. Zapytaj o zestawienie materiałów naszego konsultanta na www.studioatrium.pl



RZUT PARTERU [m²]

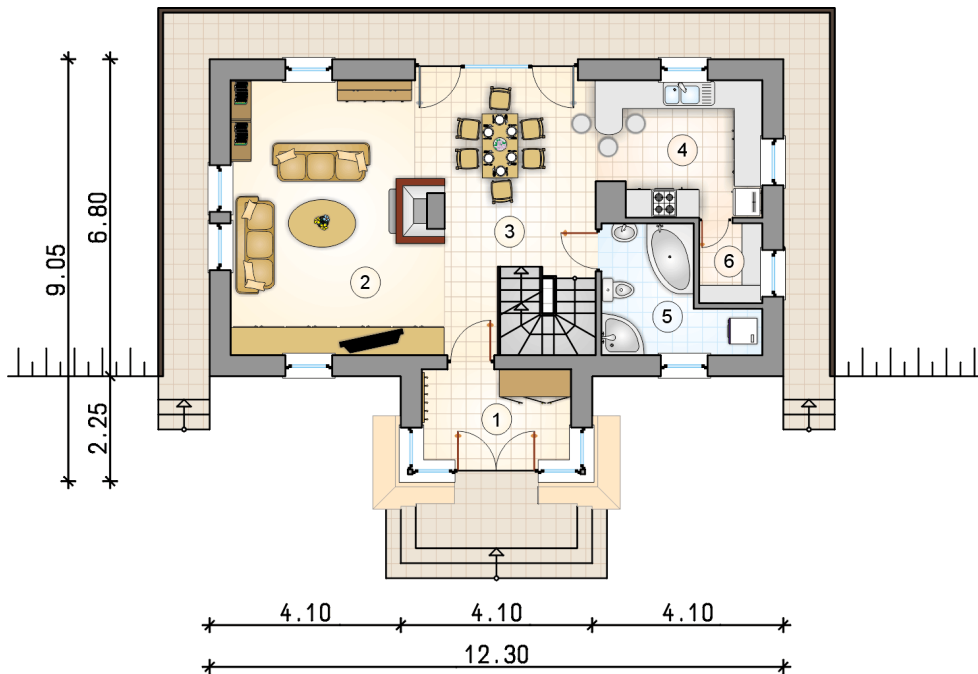
1	hall z komunikacją	7,10
2	pokój	19,25
3	kotłownia	4,80
4	łazienka	4,30
5	pokój	24,85
	razem	60,30



RZUT PRZYZIEMIA

[m²]

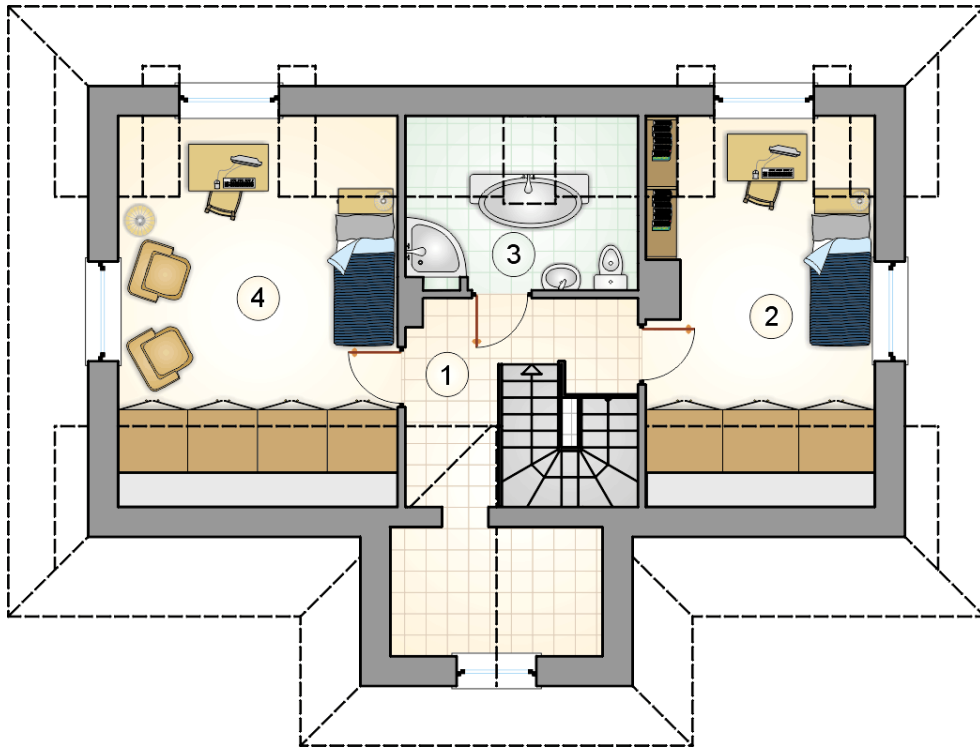
1	hall z komunikacją	7,10
2	pokój	19,25
3	kotłownia	4,80
4	łazienka	4,30
5	pokój	24,85
0	razem	60,30



RZUT PIĘTRA

[m²]

1	przedsiónek	6,40
2	pokój dzienny	29,55
3	jadalnia z komunikacją	12,75
4	kuchnia	10,05
5	łazienka	7,00
6	spiżarka	2,40
0	razem	68,15



RZUT PODDASZA		[m ²]
1	hall z komunikacją i garderobą	6,95
2	pokój	13,60
3	łazienka	5,30
4	pokój	16,90
0	razem	42,75