



# Kaskada II

## 160,4 m<sup>2</sup>

Dom regionalny, beskidzki, piętrowy z poddaszem użytkowym i przyziemiem, z oknami połaciowymi, przestronny taras i balkon z drewnianą balustradą

min. wymiary działki 20,3 x 16,18 m

pow. netto parteru	0,00 m <sup>2</sup>
pow. całkowita	254,80 m <sup>2</sup>
pow. zabudowy	94,10 m <sup>2</sup>
kubatura brutto	757,00 m <sup>3</sup>
wysokość budynku	7,51 m
kąt nachylenia dachu	42°
rodzaj stropu	gęstożebrowy
pow. dachu	194,25 m <sup>2</sup>



### TECHNOLOGIA

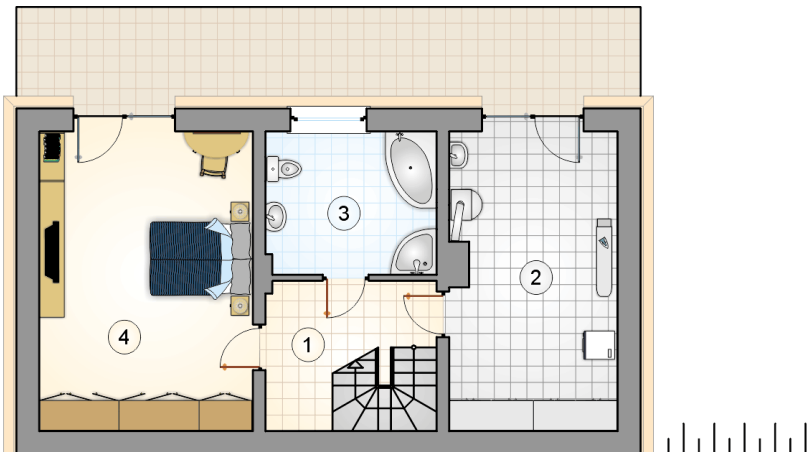
Technologia murowana: Pustak ceramiczny gr. 30 cm + ocieplenie w systemie Termo Organika. Pokrycie dachu dachówką cementową. Drzwi zewnętrzne marki Hörmann.

Do tego projektu możesz wprowadzić zmiany, na które wyrazimy bezpłatną zgodę. Więcej na [www.studioatrium.pl](http://www.studioatrium.pl)

### KOSZTY BUDOWY

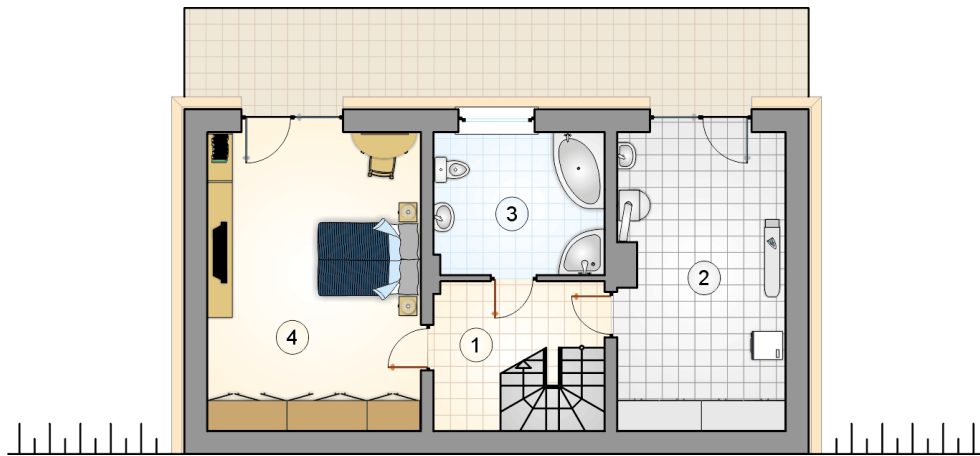
stan surowy	324 882 zł
roboty wykończeniowe	274 140 zł
instalacje	122 778 zł
koszt budowy	721 800 zł

Podane ceny są szacunkowymi cenami netto. Zapytaj o zestawienie materiałów naszego konsultanta na [www.studioatrium.pl](http://www.studioatrium.pl)



### RZUT PARTERU [m<sup>2</sup>]

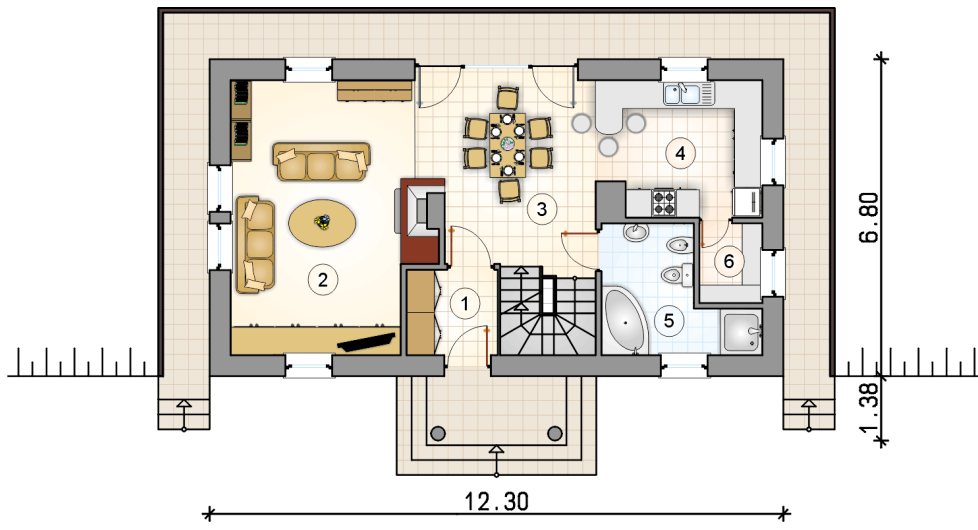
1	hall z komunikacją	7,10
2	kotłownia	19,25
3	łazienka	9,45
4	pokój	24,85
	<b>razem</b>	<b>60,65</b>



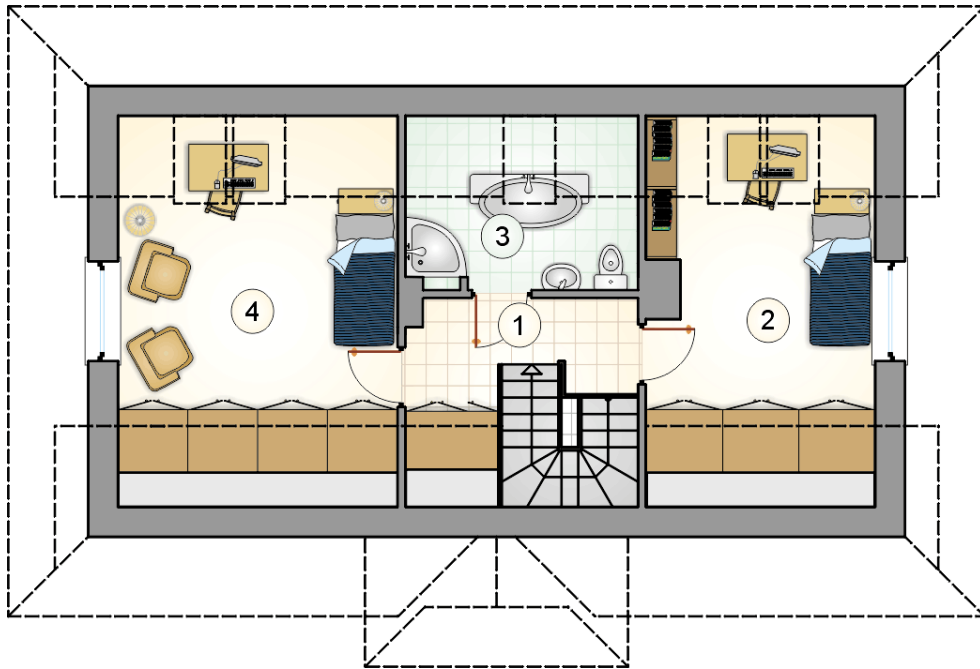
## RZUT PRZYZIEMIA

[m<sup>2</sup>]

1	hall z komunikacją	7,10
2	kotłownia	19,25
3	łazienka	9,45
4	pokój	24,85
0	<b>razem</b>	<b>60,65</b>



RZUT PIĘTRA		[m <sup>2</sup> ]
1	przedsionek	3,60
2	pokój dzienny	24,85
3	jadalnia z komunikacją	13,20
4	kuchnia	10,05
5	łazienka	7,00
6	spiżarka	2,40
0	<b>razem</b>	<b>61,10</b>



RZUT PODDASZA

[m<sup>2</sup>]

1	hall z komunikacją	5,50
2	pokój	12,30
3	łazienka	5,30
4	pokój	15,55
0	<b>razem</b>	<b>38,65</b>