



Kaskada II

160,4 m²

Dom regionalny, beskidzki, piętrowy z poddaszem użytkowym i przyziemiem, z oknami połaciowymi, przestronny taras i balkon z drewnianą balustradą

min. wymiary działki 20,3 x 16,18 m

pow. netto parteru	0,00 m ²
pow. całkowita	254,80 m ²
pow. zabudowy	94,10 m ²
kubatura brutto	757,00 m ³
wysokość budynku	7,51 m
kąt nachylenia dachu	42°
rodzaj stropu	gęstożebrowy
pow. dachu	194,25 m ²



TECHNOLOGIA

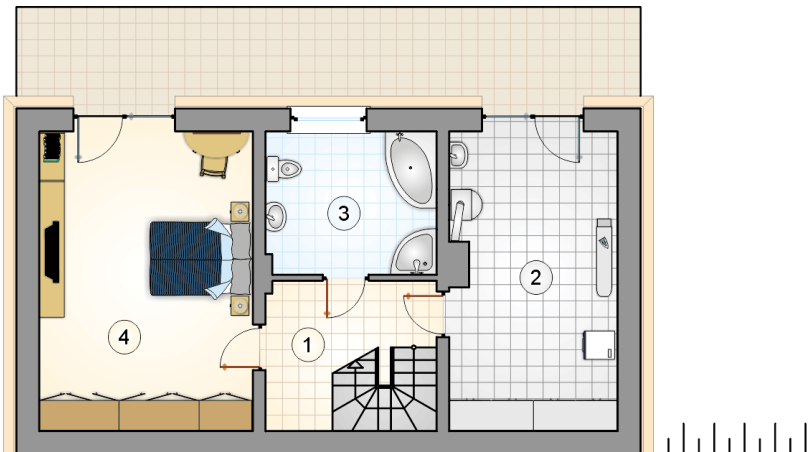
Technologia murowana: Pustak ceramiczny gr. 30 cm + ocieplenie w systemie Termo Organika. Pokrycie dachu dachówką cementową. Drzwi zewnętrzne marki Hörmann.

Do tego projektu możesz wprowadzić zmiany, na które wyrazimy bezpłatną zgodę. Więcej na www.studioatrium.pl

KOSZTY BUDOWY

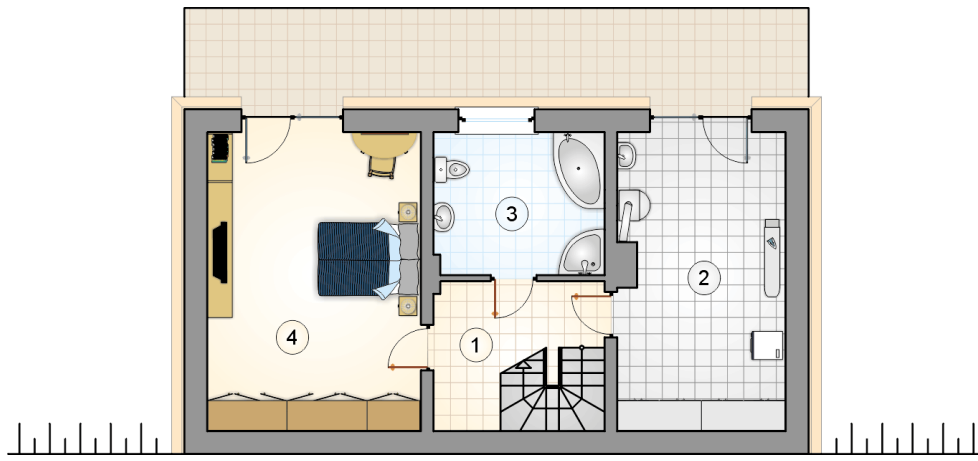
stan surowy	324 882 zł
roboty wykończeniowe	274 140 zł
instalacje	122 778 zł
koszt budowy	721 800 zł

Podane ceny są szacunkowymi cenami netto. Zapytaj o zestawienie materiałów naszego konsultanta na www.studioatrium.pl



RZUT PARTERU [m²]

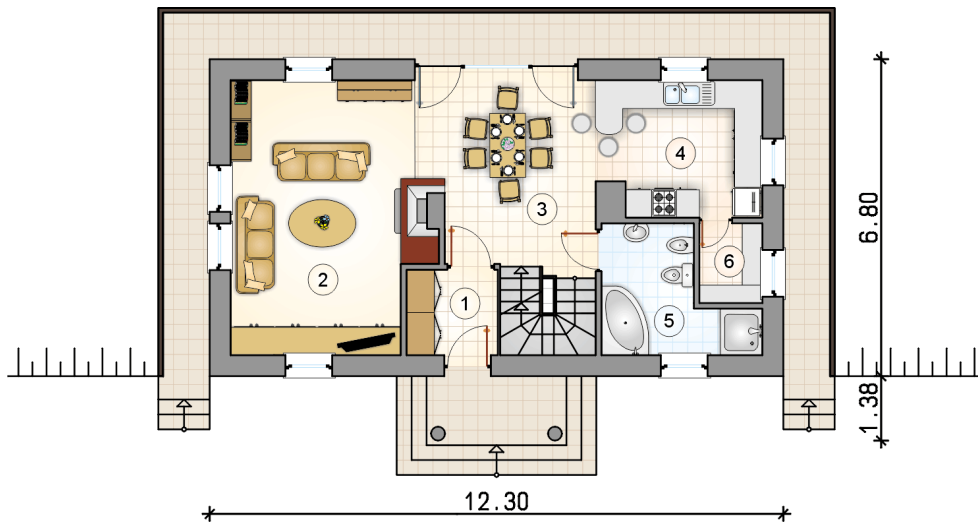
1	hall z komunikacją	7,10
2	kotłownia	19,25
3	łazienka	9,45
4	pokój	24,85
	razem	60,65



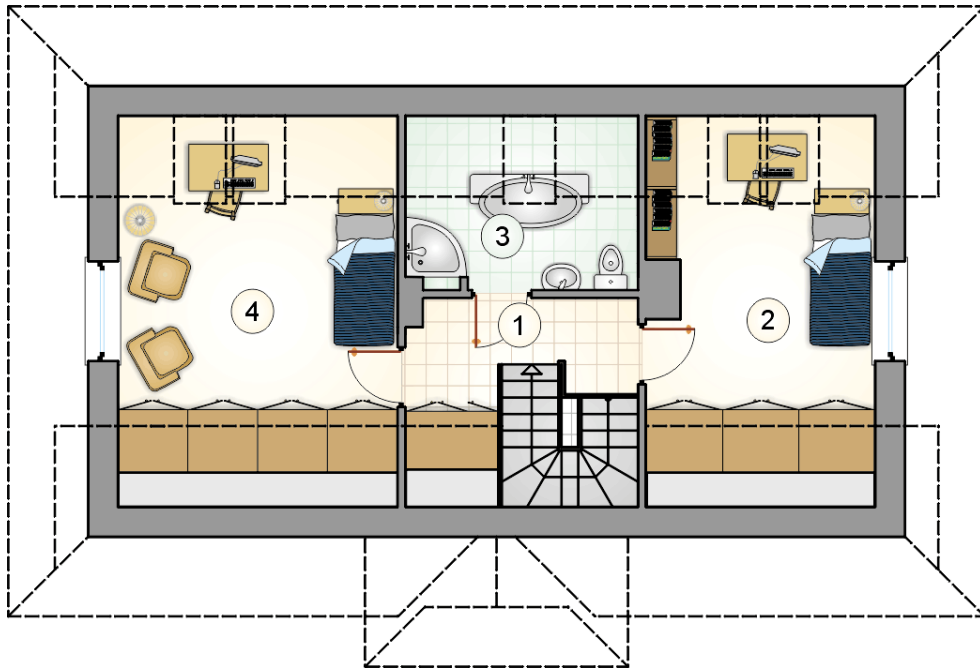
RZUT PRZYZIEMIA

[m²]

1	hall z komunikacją	7,10
2	kotłownia	19,25
3	łazienka	9,45
4	pokój	24,85
0	razem	60,65



RZUT PIĘTRA		[m ²]
1	przedsiónek	3,60
2	pokój dzienny	24,85
3	jadalnia z komunikacją	13,20
4	kuchnia	10,05
5	łazienka	7,00
6	spiżarka	2,40
0	razem	61,10



RZUT PODDASZA

[m²]

1	hall z komunikacją	5,50
2	pokój	12,30
3	łazienka	5,30
4	pokój	15,55
0	razem	38,65