



Kasztanowy Dworek

125,05 m²

Parterowy dom z kopertowym dachem i poddaszem użytkowym, z wejściem i tarasem w stylu dworkowym z kolumnami, z lukarnami

min. wymiary działki 20 x 21,2 m

pow. netto parteru	94,80 m ²
pow. całkowita	219,00 m ²
pow. zabudowy	124,30 m ²
kubatura brutto	635,10 m ³
wysokość budynku	7,78 m
kąt nachylenia dachu	45°
rodzaj stropu	gęstożebrowy
pow. dachu	200,00 m ²

TECHNOLOGIA

Technologia murowana: Pustak ceramiczny gr. 30 cm + ocieplenie w systemie Termo Organika. Pokrycie dachu dachówką cementową oraz blachą (lukarny). Drzwi zewnętrzne marki Hörmann.

Do tego projektu możesz wprowadzić zmiany, na które wyrazimy bezpłatną zgodę. Więcej na www.studioatrium.pl

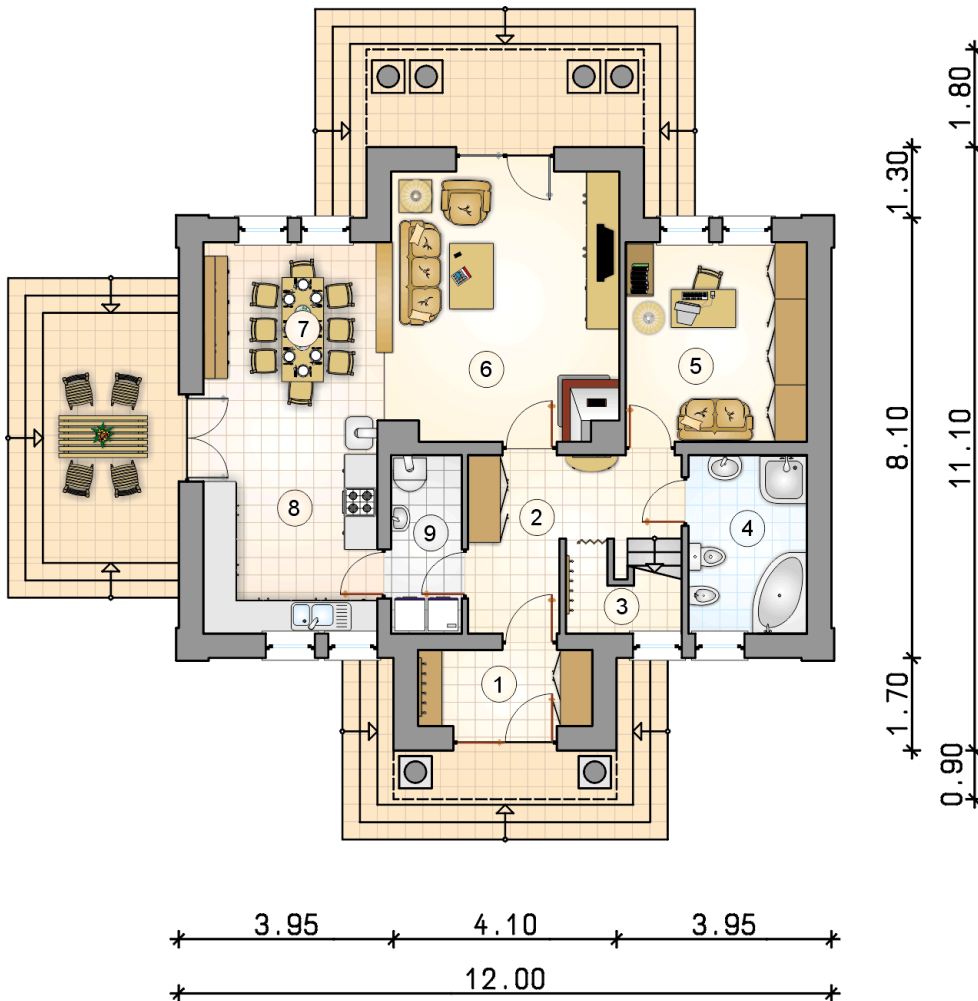
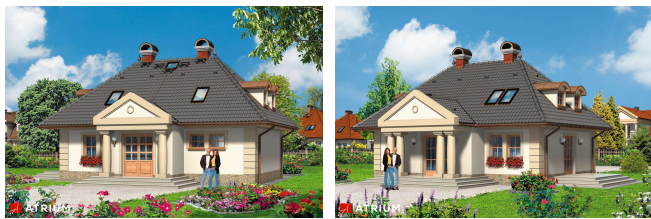
KOSZTY BUDOWY

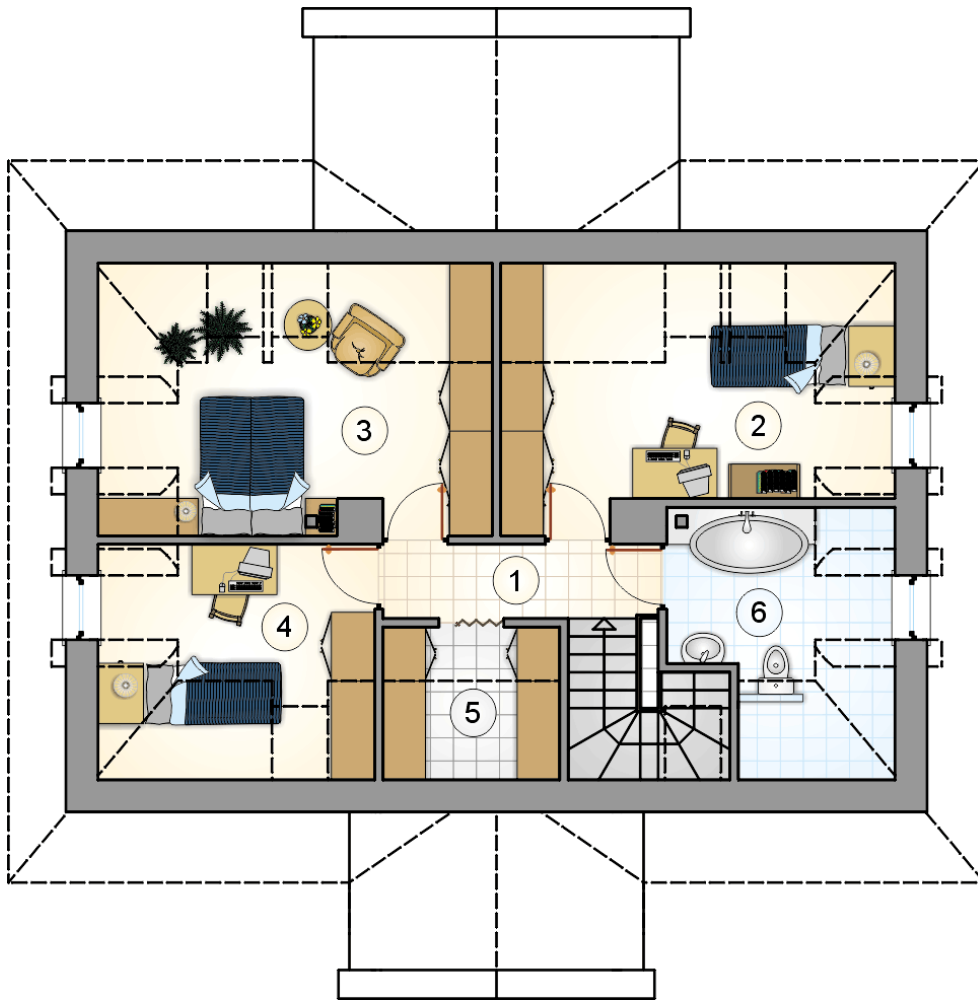
stan surowy	235 275 zł
roboty wykończeniowe	226 103 zł
instalacje	101 347 zł
koszt budowy	562 725 zł

Podane ceny są szacunkowymi cenami netto. Zapytaj o zestawienie materiałów naszego konsultanta na www.studioatrium.pl

RZUT PARTERU

	[m ²]
1 przedsionek	4,50
2 hall z komunikacją	9,15
3 schowek	1,20
4 łazienka	7,15
5 pokój	12,20
6 pokój dzienny	20,80
7 jadalnia	10,50
8 kuchnia	12,55
9 kotłownia	4,25
razem	82,30





RZUT PODDASZA

[m²]

1	hall z komunikacją	3,95
2	pokój	11,10
3	pokój	12,30
4	pokój	6,90
5	garderoba	2,25
6	łazienka	6,25
	razem	42,75