



Kasztanowy Dworek

125,05 m²

Parterowy dom z kopertowym dachem i poddaszem użytkowym, z wejściem i tarasem w stylu dworkowym z kolumnami, z lukarnami

min. wymiary działki 20 x 21,2 m

| | |
|----------------------|-----------------------|
| pow. netto parteru | 94,80 m ² |
| pow. całkowita | 219,00 m ² |
| pow. zabudowy | 124,30 m ² |
| kubatura brutto | 635,10 m ³ |
| wysokość budynku | 7,78 m |
| kąt nachylenia dachu | 45° |
| rodzaj stropu | gęstożebrowy |
| pow. dachu | 200,00 m ² |

TECHNOLOGIA

Technologia murowana: Pustak ceramiczny gr. 30 cm + ocieplenie w systemie Termo Organika. Pokrycie dachu dachówką cementową oraz blachą (lukarny). Drzwi zewnętrzne marki Hörmann.

Do tego projektu możesz wprowadzić zmiany, na które wyrazimy bezpłatną zgodę. Więcej na www.studioatrium.pl

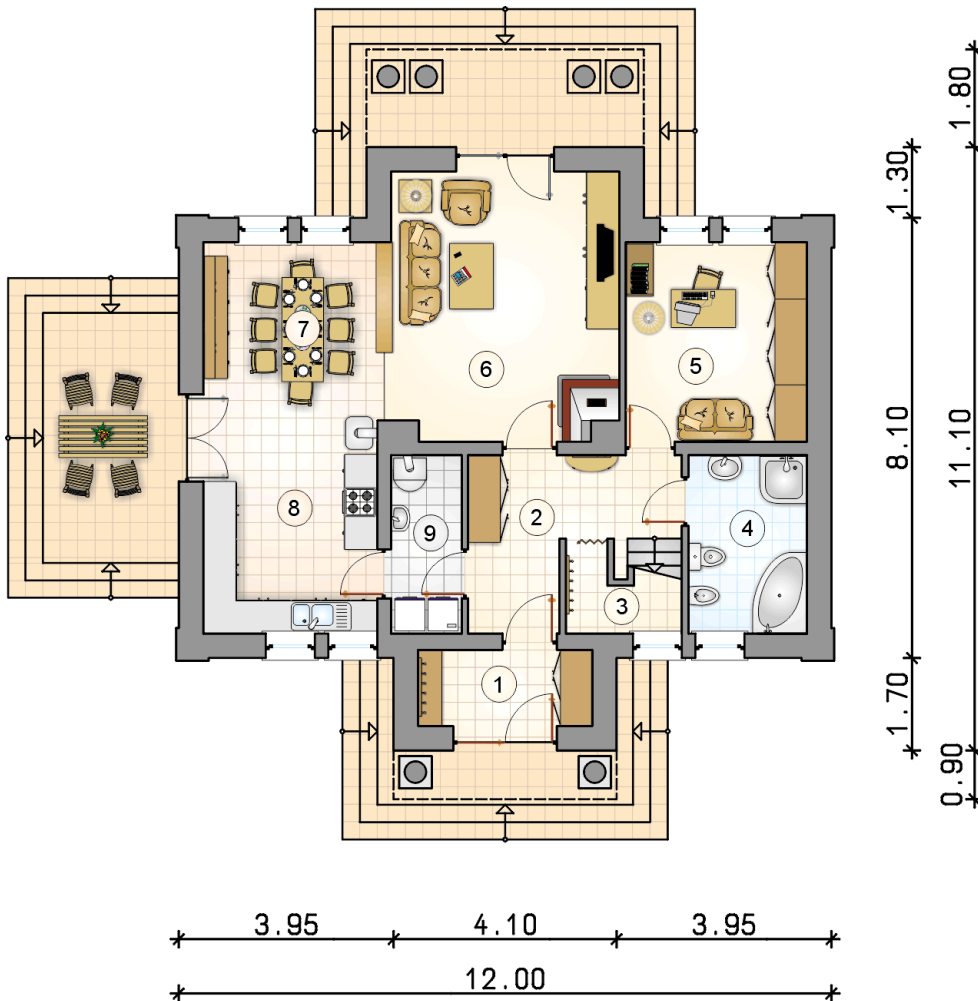
KOSZTY BUDOWY

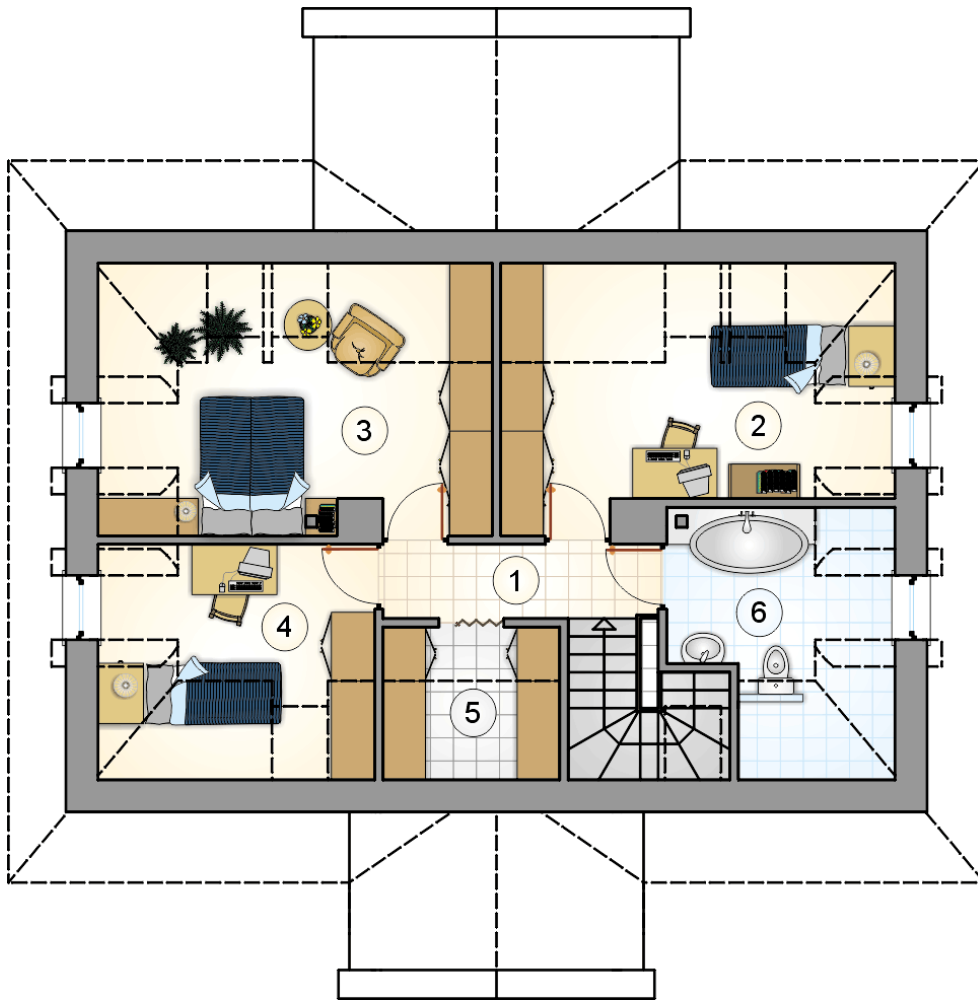
| | |
|----------------------|------------|
| stan surowy | 235 275 zł |
| roboty wykończeniowe | 226 103 zł |
| instalacje | 101 347 zł |
| koszt budowy | 562 725 zł |

Podane ceny są szacunkowymi cenami netto. Zapytaj o zestawienie materiałów naszego konsultanta na www.studioatrium.pl

RZUT PARTERU

| | [m ²] |
|----------------------|-------------------|
| 1 przedsionek | 4,50 |
| 2 hall z komunikacją | 9,15 |
| 3 schowek | 1,20 |
| 4 łazienka | 7,15 |
| 5 pokój | 12,20 |
| 6 pokój dzienny | 20,80 |
| 7 jadalnia | 10,50 |
| 8 kuchnia | 12,55 |
| 9 kotłownia | 4,25 |
| razem | 82,30 |





RZUT PODDASZA

[m²]

| | | |
|---|--------------------|--------------|
| 1 | hall z komunikacją | 3,95 |
| 2 | pokój | 11,10 |
| 3 | pokój | 12,30 |
| 4 | pokój | 6,90 |
| 5 | garderoba | 2,25 |
| 6 | łazienka | 6,25 |
| | razem | 42,75 |