



# Kasztanowy Dworek

## 125,05 m<sup>2</sup>

Parterowy dom z kopertowym dachem i poddaszem użytkowym, z wejściem i tarasem w stylu dworcowym z kolumnami, z lukarnami

min. wymiary działki 20 x 21,2 m

pow. netto parteru	94,80 m <sup>2</sup>
pow. całkowita	219,00 m <sup>2</sup>
pow. zabudowy	124,30 m <sup>2</sup>
kubatura brutto	635,10 m <sup>3</sup>
wysokość budynku	7,78 m
kąt nachylenia dachu	45°
rodzaj stropu	gęstożebrowy
pow. dachu	200,00 m <sup>2</sup>

### TECHNOLOGIA

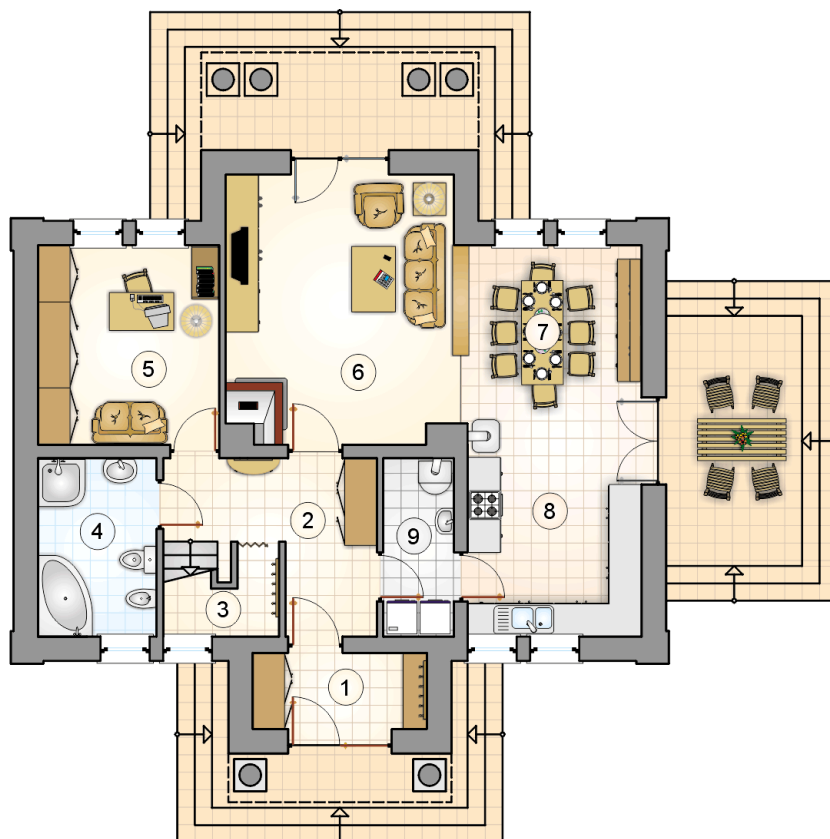
Technologia murowana: Pustak ceramiczny gr. 30 cm + ocieplenie w systemie Termo Organika. Pokrycie dachu dachówką cementową oraz blachą (lukarny). Drzwi zewnętrzne marki Hörmann.

Do tego projektu możesz wprowadzić zmiany, na które wyrazimy bezpłatną zgodę. Więcej na [www.studioatrium.pl](http://www.studioatrium.pl)

### KOSZTY BUDOWY

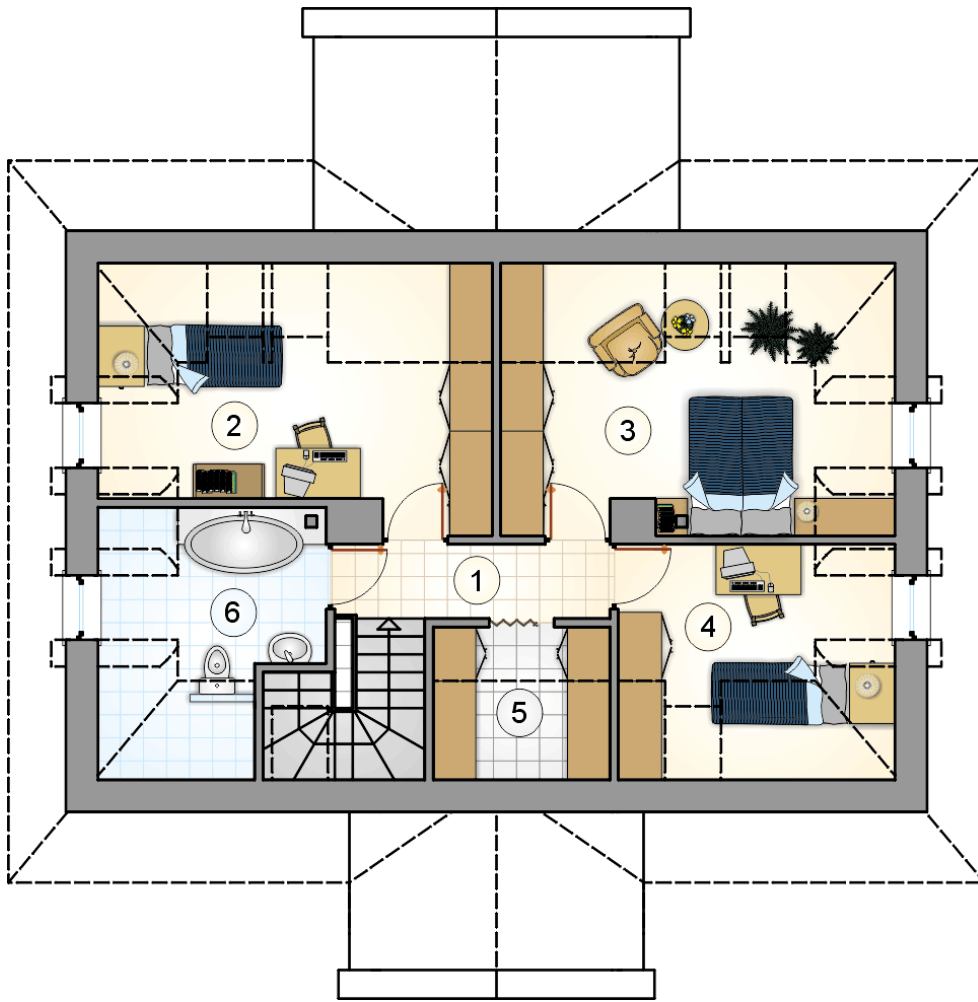
stan surowy	235 275 zł
roboty wykończeniowe	226 103 zł
instalacje	101 347 zł
koszt budowy	562 725 zł

Podane ceny są szacunkowymi cenami netto. Zapytaj o zestawienie materiałów naszego konsultanta na [www.studioatrium.pl](http://www.studioatrium.pl)



### RZUT PARTERU [m<sup>2</sup>]

1	przedsiónek	4,50
2	hall z komunikacją	9,15
3	schowek	1,20
4	łazienka	7,15
5	pokój	12,20
6	pokój dzienny	20,80
7	jadalnia	10,50
8	kuchnia	12,55
9	kotłownia	4,25
	<b>razem</b>	<b>82,30</b>



RZUT PODDASZA

[m<sup>2</sup>]

1	hall z komunikacją	3,95
2	pokój	11,10
3	pokój	12,30
4	pokój	6,90
5	garderoba	2,25
6	łazienka	6,25
	<b>razem</b>	<b>42,75</b>